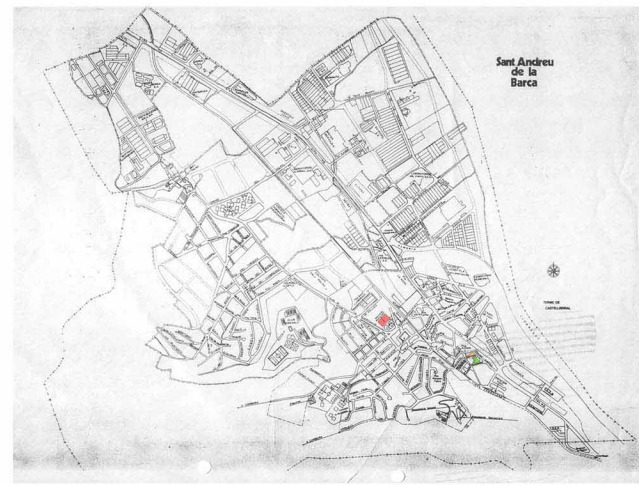
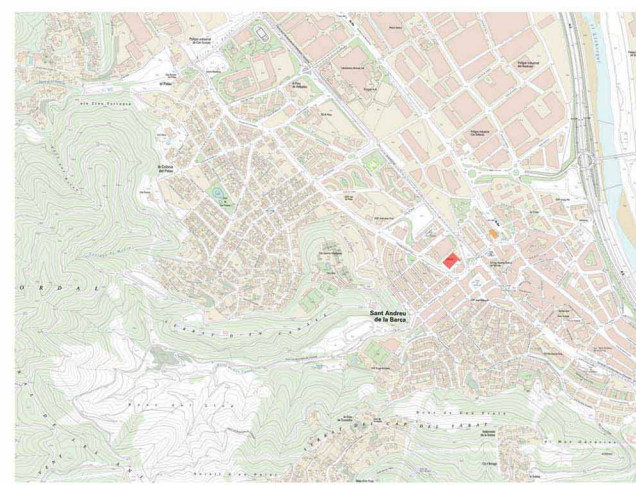


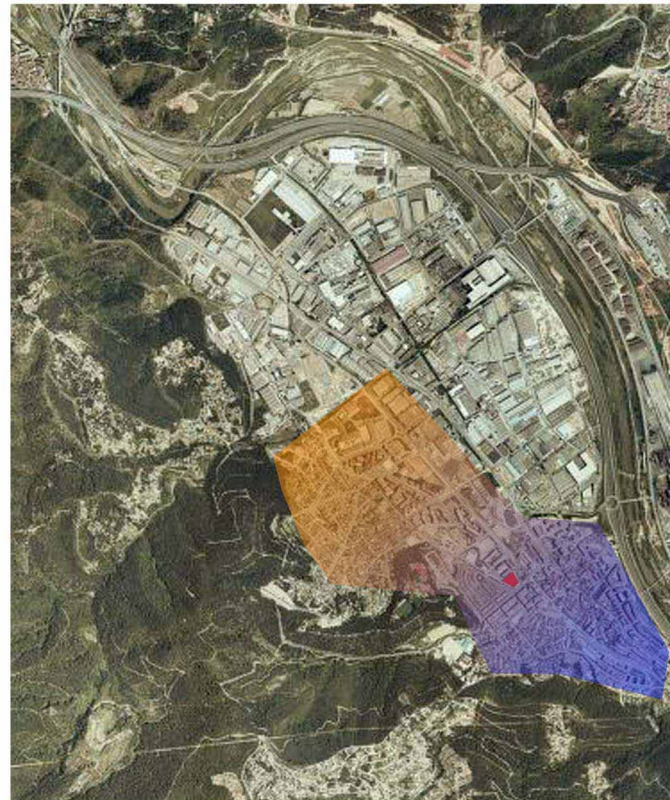
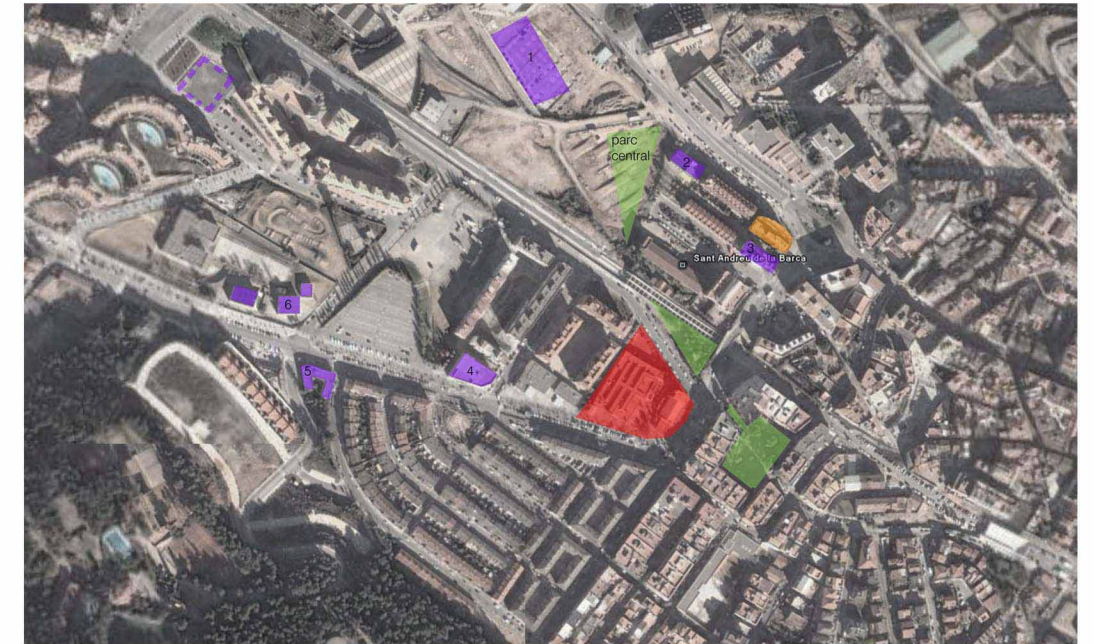
ABANS DE 1974



1980s



FINALS 1990s



**SITUACIÓ GEOGRÀFICA**

Sant Andreu és una ciutat limitada a la banda NE pel riu Llobregat i per la banda SO la Serra de l'Ordal. Això provoca que el solar a tractar té un desnivell de 6m aproximadament des de l'avda. Constitució fins al c/Anoia

**EVOLUCIÓ HISTÒRICA**

Abans de 1974, on hi ha l'actual mercat només hi havia camps. El centre del poble quedava més enrerirat i era on s'agrupava l'antic mercat, l'ajuntament i l'església. Més endavant el poble va anar creixent en la direcció de l'actual mercat, de tal manera que el centre d'aquest va començar a desplaçar-se també.

Actualment el nou centre del poble és on hi ha l'actual mercat ja que fa uns 10 anys l'Ajuntament va canviar d'edifici i fa 2 anys es va construir una nova església a la "part nova" de la ciutat.

Així doncs, el solar de l'actual mercat es troba en un punt intermediari entre el casc antic del poble i la part nova.

Ahora el solar es troba en un nus vial molt important: per una banda, una de les entrades al poble des de la Carretera Nacional II; per l'altra, l'avda. Constitució, que uneix les dues parts del poble; a més, el tercer carrer rodant que el limita (el c/Anoia) és una traça històrica important ja que és per on passava l'antic canal d'aigua, actualment soterrat. Aquest recorregut va acompanyat d'un seguit d'equipaments que fan d'aquesta zona l'actual nucli de centralitat.

- AUTOVIA (A-2)
  - CARRETERA NACIONAL (N-II)
  - AVDA. CONSTITUCIÓ
  - LÍNIA DE FGC (parcialment soterrat)
  - ANTIC CANAL (actualment soterrat)
  - C/ESPORT
- 1) CINEMES I COMERÇ
  - PARC CENTRAL
  - 2) CASAL D'AVIS
  - AJUNTAMENT
  - 3) HOTEL
  - 4) BIBLIOTECA
  - 5) AMBULATORI
  - 6) ESCOLA DE PRIMÀRIA
- MERCAT
  - AJUNTAMENT
  - ESGLÉSIA

