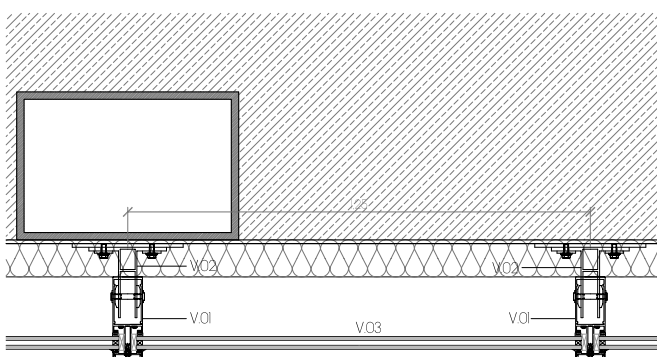
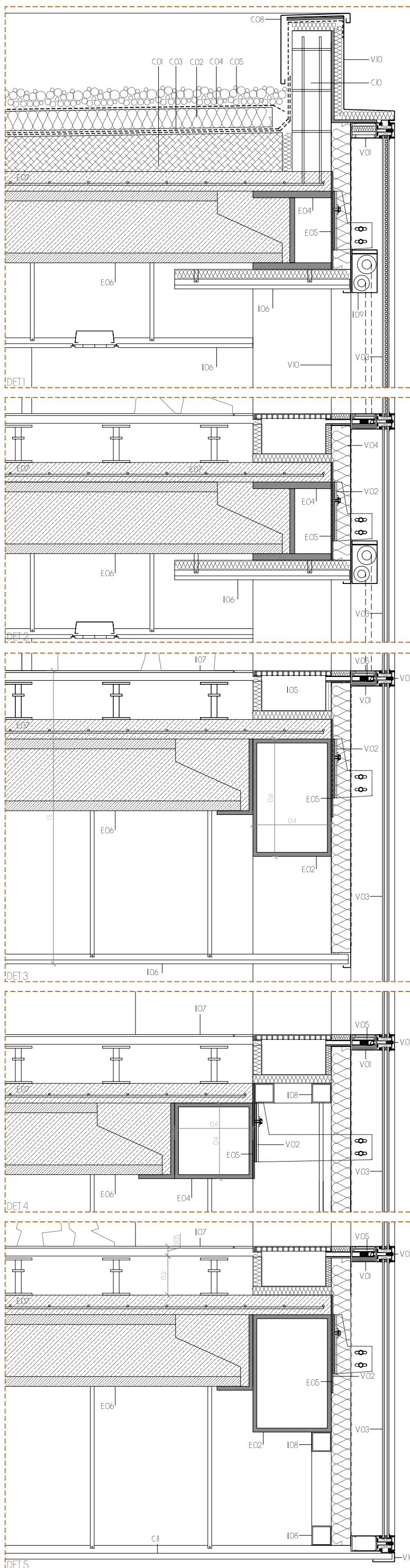


SECCIÓ VERTICAL HOTEL I SERVEIS E1/S0



SECC HORIZONTAL ANCLATGE MUR CORTINA A CANTELL DE SOSTRE



LLEGENDA DE MATERIALS

ESTRUCTURA

- E01 MUR DE FORMIGÓ ARMAT
- E02 PERFIL TUBULAR 60x40. PLETINES METÀL·LIQUES
- E03 PERFIL TUBULAR 60x60cm. PLETINES METÀL·LIQUES
- E04 HEB-400 / PERFIL TUBULAR DE 40x40cm. PLETINES METÀL·LIQUES
- E05 PLETINA METÀL·LICA DE 10mm DE GRUIX
- E06 PLACA ALVEOLAR DE 40cm DE GRUIX
- E07 CAPA DE COMPRESSIÓ DE 10cm AMB MALLA ELECTROSOLDADA 20x20cm
- E08 NEGATIUS SOLDATS A ESTRUCTURA
- E09 PLETINA D'ANCLATGE A MUR DE FORMIGÓ
- E10 CONJUNCTOR ENCASTAT AMB RESINES EPOXIQUES
- E11 CORDÓ DE 60x80cm
- E12 DIAGONAL DE 40x40cm
- E13 CORRETTGES DE 30x60cm CADA 2.50m
- E14 SOSTRE COL·LABORANT DE PLANXA GRECADA I FORMIGÓ

TANCAMENTS EXTERIORS VERTICALS

- V01 MUNTANT / TRAVERSER D'ACER GALVANITZAT
- V02 ANCLATGE AMB DOBLE TRAU COLIS
- V03 DOBLE ENMDRAMENT 4+4/4/40
- V04 PANELL TIPUS SANDWITX DE 10 CM DE GRUIX
- V05 AIREJADOR TIPUS AIRFLOW
- V06 PANELL DE FORMIGÓ BIPRETENSAT DE 5cm DE GRUIX
- V07 PERFIL OMEGA D'ACER GALVANITZAT DE 15cm DE GRUIX
- V08 PERFIL Z D'ANCLATGE D'ACER GALVANITZAT
- V09 TAPETA DE PLANXA DE DEPLOYÉ
- V10 REMAT DE PLANXA D'ALUMINI ANODITZAT
- V11 REMAT DE PERFIL EN L D'ACER GALVANITZAT

TANCAMENTS EXTERIORS HORIZONTALS

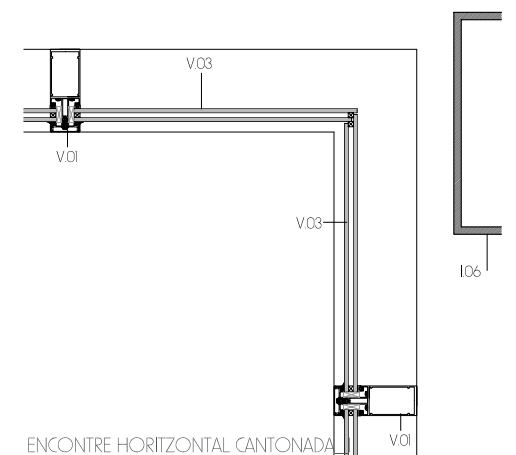
- C01 FORMIGÓ DE PENDENTS AL 15%
- C02 AILLAMENT DE PLANXES DE POLIESTIRÈ EXTRUIT
- C03 DOBLE LAMINA POLIMÉRICA DE 4KG/M2
- C04 LÀMINA GEOTEXIL
- C05 PROTECCIÓ AMB CANTO RODAT DE 50-70mm DE GRUIX
- C06 PIVOTS REGULABLES PER A TERRA FLOTANT
- C07 PAVIMENT DE PECES DE FORMIGÓ BIPRETENSAT
- C08 CORONACIÓ DE MUR AMB PLANXA D'ACER GALVANITZAT
- C09 CANALÓ DE PLANXA D'ACER AMB AILLAMENT INTERIOR
- C10 MUR PERIMETRAL DE BLOC DE FORMIGÓ DE 20cm DE GRUIX
- C11 CEL RAS EXTERIOR DE LAMES D'ALUMINI ANODITZAT

ELEMENTS INTERIORS

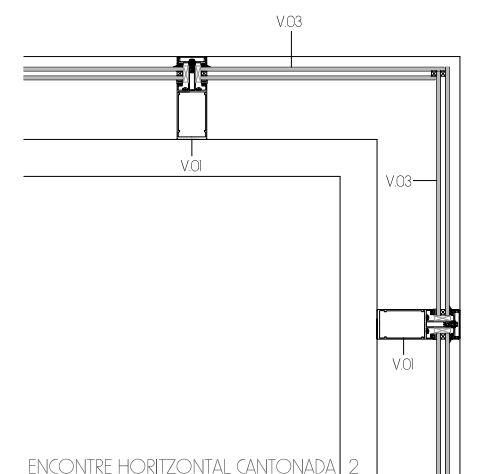
- I01 SUBESTRUCTURA D'ACER GALVANITZAT
- I02 AILLAMENT DE LLANA DE ROCA
- I03 SUBESTRUCTURA REGULABLE D'ACER GALVANITZAT
- I04 REVESTIMENT DE PLACA DE CARTRÓ_GUIX DE 15mm DE GRUIX
- I05 REIXA DE VENTILACIÓ D'ALUMINI ANODITZAT
- I06 CEL RAS METÀL·LIC
- I07 PAVIMENT INTERIOR LAMINAT D'ALTA PRESSIÓ TIPUS UNIFLOOR
- I08 TUBULAR METÀL·LIC DE 10x10cm
- I09 CAIXA DE PERSIANA D'ALUMINI ANODITZAT

ELEMENTS EXTERIORS

- P01 PAVIMENT DE FORMIGÓ FRATASSAT DE 15cm DE GRUIX MIG
- P02 PAVIMENT DE RELIÇA TIPUS TRAMEX DE 4 cm DE GRUIX
- P03 CANAL DE RECOLLIDA D'AIGÜES DE FORMIGÓ IN SITU



ENCONTRE HORIZONTAL CANTONADA



ENCONTRE HORIZONTAL CANTONADA_2