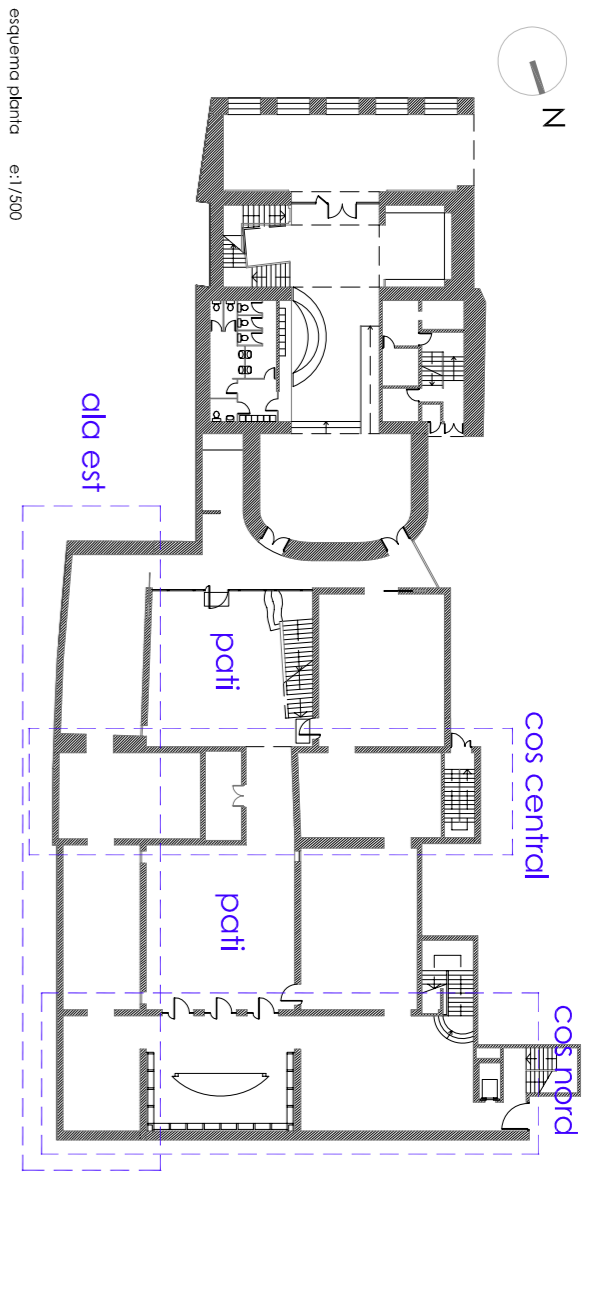
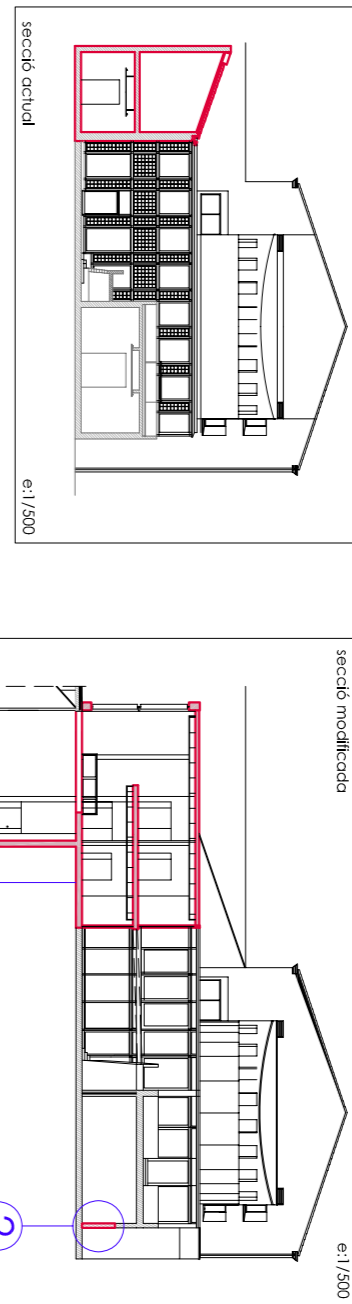




INTERVENCIIONS



1 Enderroccament de tota l'ala est de l'edifici.



Es crea aquest nou cos de p+1 que dona accés a la nova sala d'exposicions temporals. Aquest vestíbul d'accés a la nova sala és de coberta plana, mentre que es respecta la coberta inclinada del cos central que es situa entre els dos pisos inferiors, al igual que el cos nord.

La millera que existia era molt baixa i tota est de l'edifici sobre tota cap a la plaça. Els pilars, llavors, quedaven vinculats al l'edifici original del museu i aportant-li noves visuals.

cos central: Es manté la coberta a dos aigües, amb la simple intervenció d'eliminar-la fins arribar al límit de la millera anterior. I només se li practiquen unes petites obertures a est, per a evitar l'enlenteïment, i aprofitar el màxim de metres lineals d'exposició.

cos nord: Es practica el mateix que al cos central, amb la excepció de que l'edifici que abans donava pas a planta pas es col·loca ara en aquesta plaça.

2 Obertura en forma de finestra per gaudir de noves visuals que atravessen l'edifici.

3 Enderroccament de l'escola actual que continua el recorregut de la exposició permanent, i trostir a la nova façana est del museu.

4 Troccament de la millera de l'ajuntament que dona a l'espai a projectar.

5 A l'espai que dona al carrer Georges Cèmentcau, es proposa el nou annex de l'ajuntament, i a la resta de la millera se li fa un troccament especial que manté una relació directa amb el paviment i l'exterior de la nova plaça.

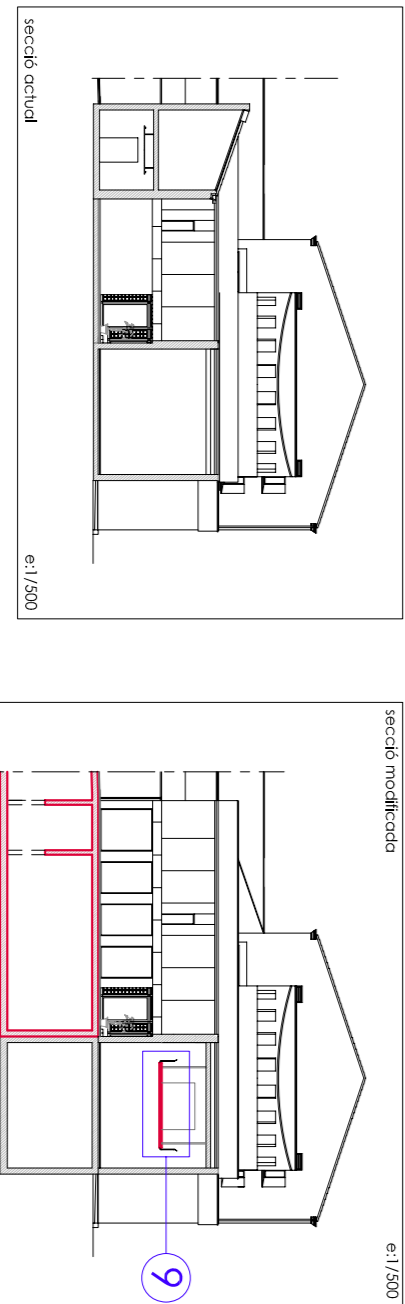
6 Nova configuració de la millera que dona cara a la nova plaça. Amb un acabat relacionat amb la resta de façana del nou espai.

7 Enderroccament de tota l'edificació que es troba actualment en aquest espai, per a la elaboració del nou projecte.

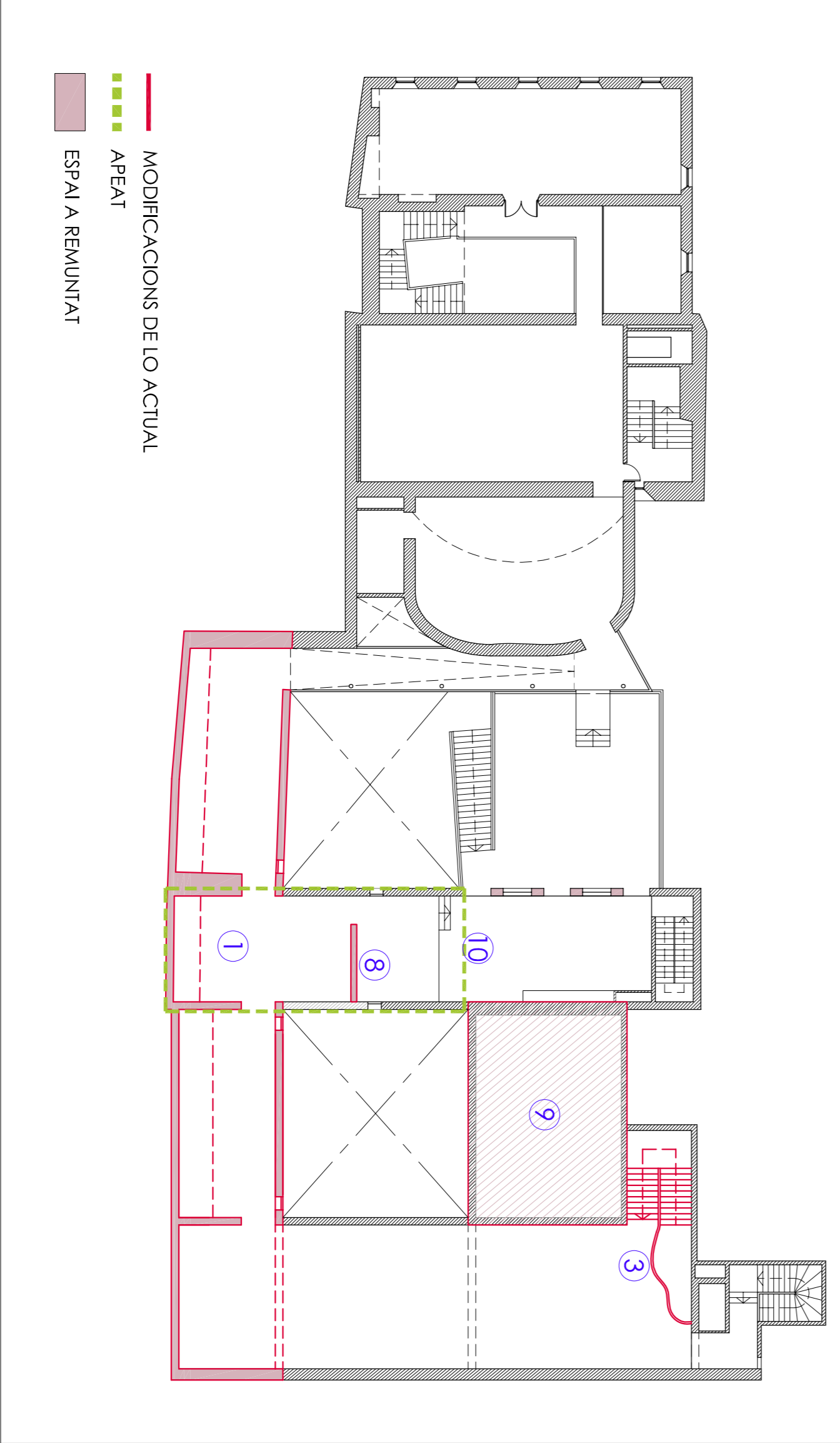
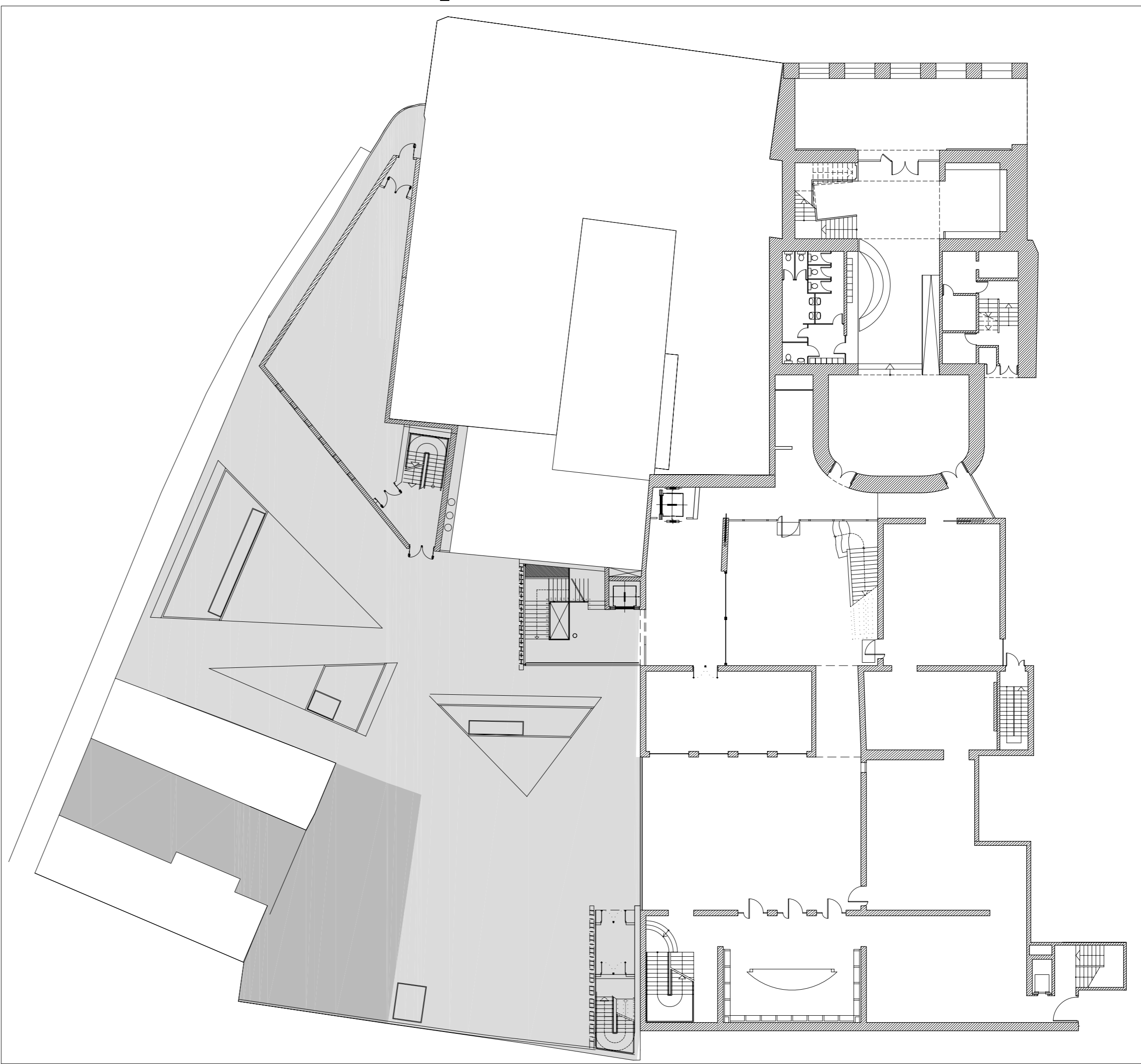
8 Enderroccament i troccament nou per a aquest espai ja que és un espai en el qual no és permessa l'edificació.

9 Petit enderroccament per gaudir d'un major espai d'exposició.

10 Remuntament d'un altre nivell aprofitant l'alçada d'aquest cos en forma de passarel·la.



A la secció es veu la passera que continua el nou recorregut. Aquesta és la única intervenció realitzada en aquest cos. El procés d'apelo del cos central ve especificada amb més detall en plànols posteriors.

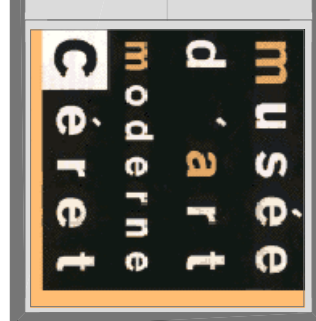


ANOTACIONS

Es nous recorreguts del museu, accessos, etc..., venen especificats en plànols posteriors. Al igual que tot el procés constructiu d'apelo, i construcció de murs pantalla que configuren el projecte. El troccament de façanes d'aquest espai també estan especificats en altres plànols.

PROJECTE D'AMPLIACIÓ DEL MUSEU D'ART MODERN DE CERET.

Creació d'una nova sala d'exposicions temporals, sala d'actes i magatzem, en soler arreu de l'edifici amb 1316m² de superfície.



orientació

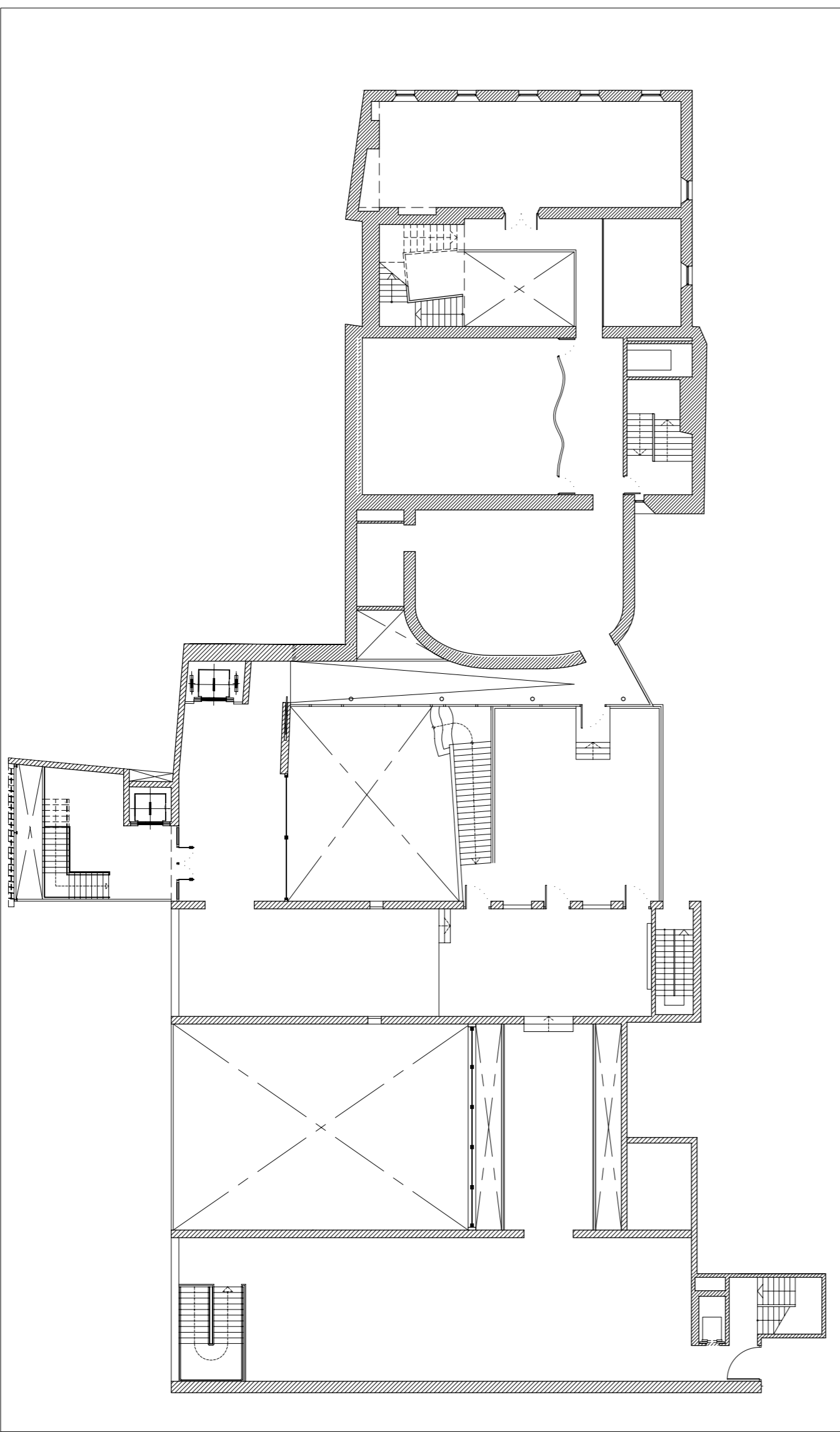
escala gràfica

0m 5m 10m 20m 50m

1:1250

1:1000

1:500



P.F.C

PROJECTE FINAL DE CARRERA

Febrer 2006

ETSAV

1:1250

1:1000

1:500

INTERVENCIIONS A L'EDIFICI ATUAL

ARENAS TORNERO, Joaquín

AMPLIACIÓ DE PELLIS

A04