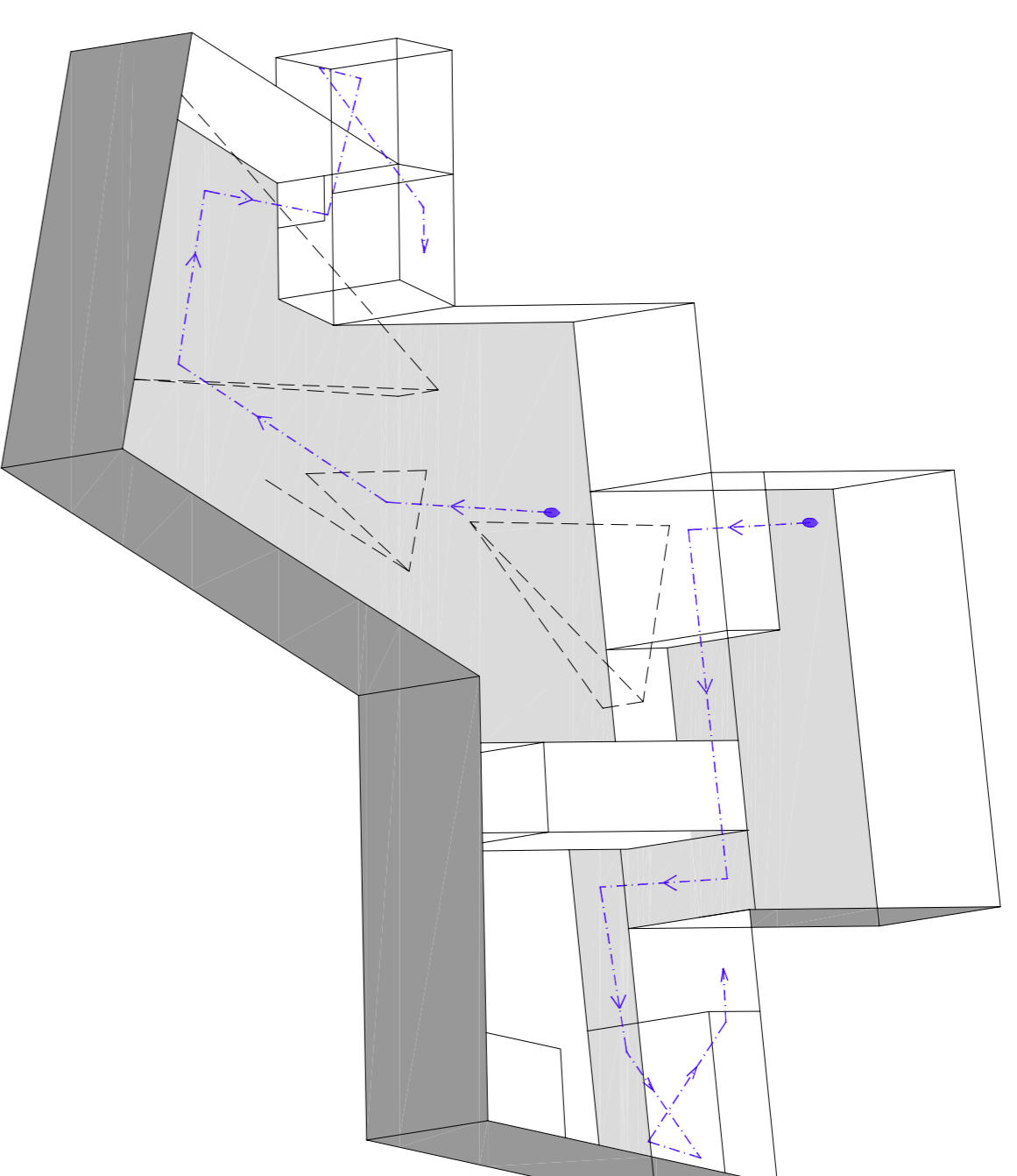
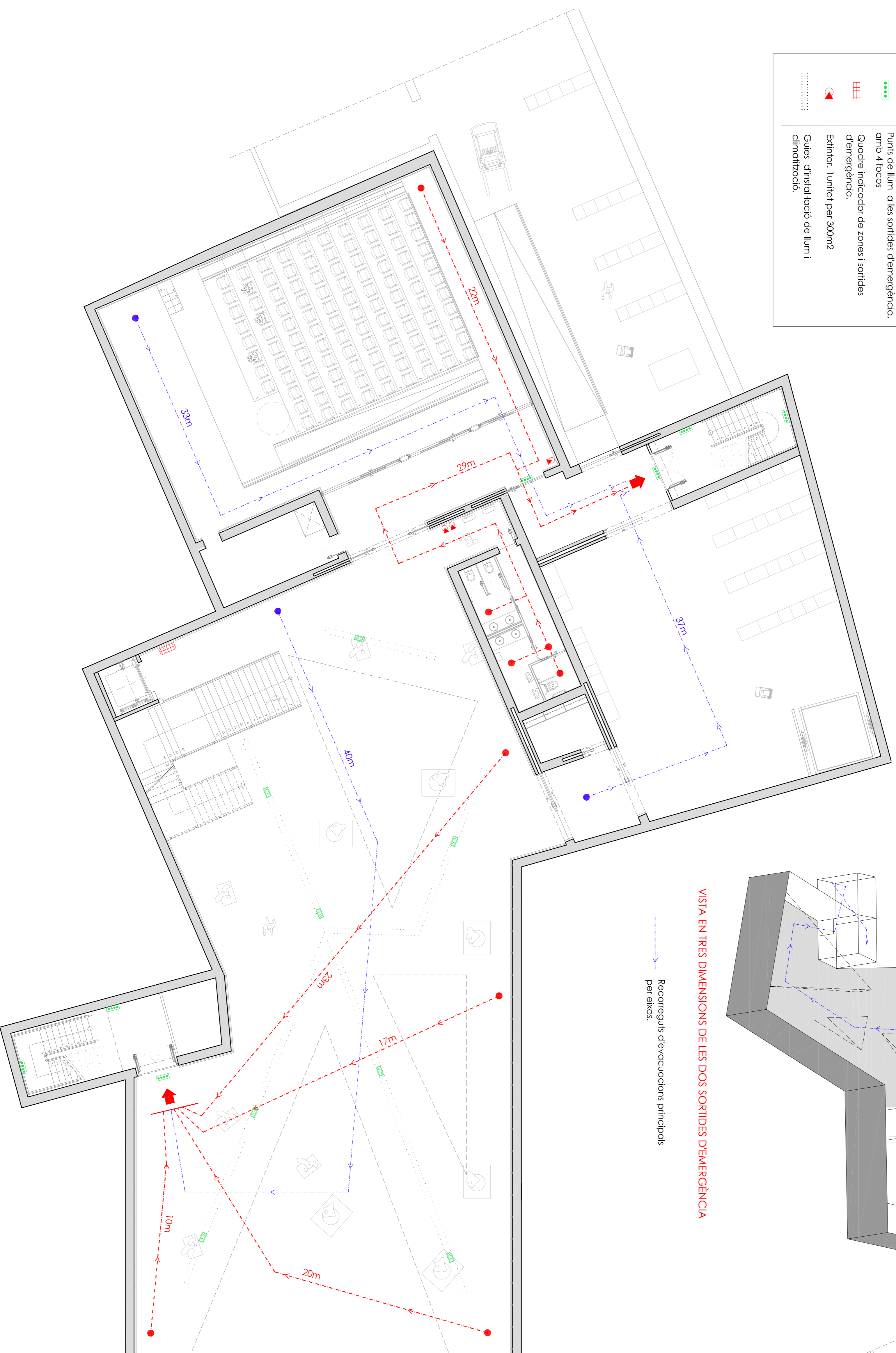
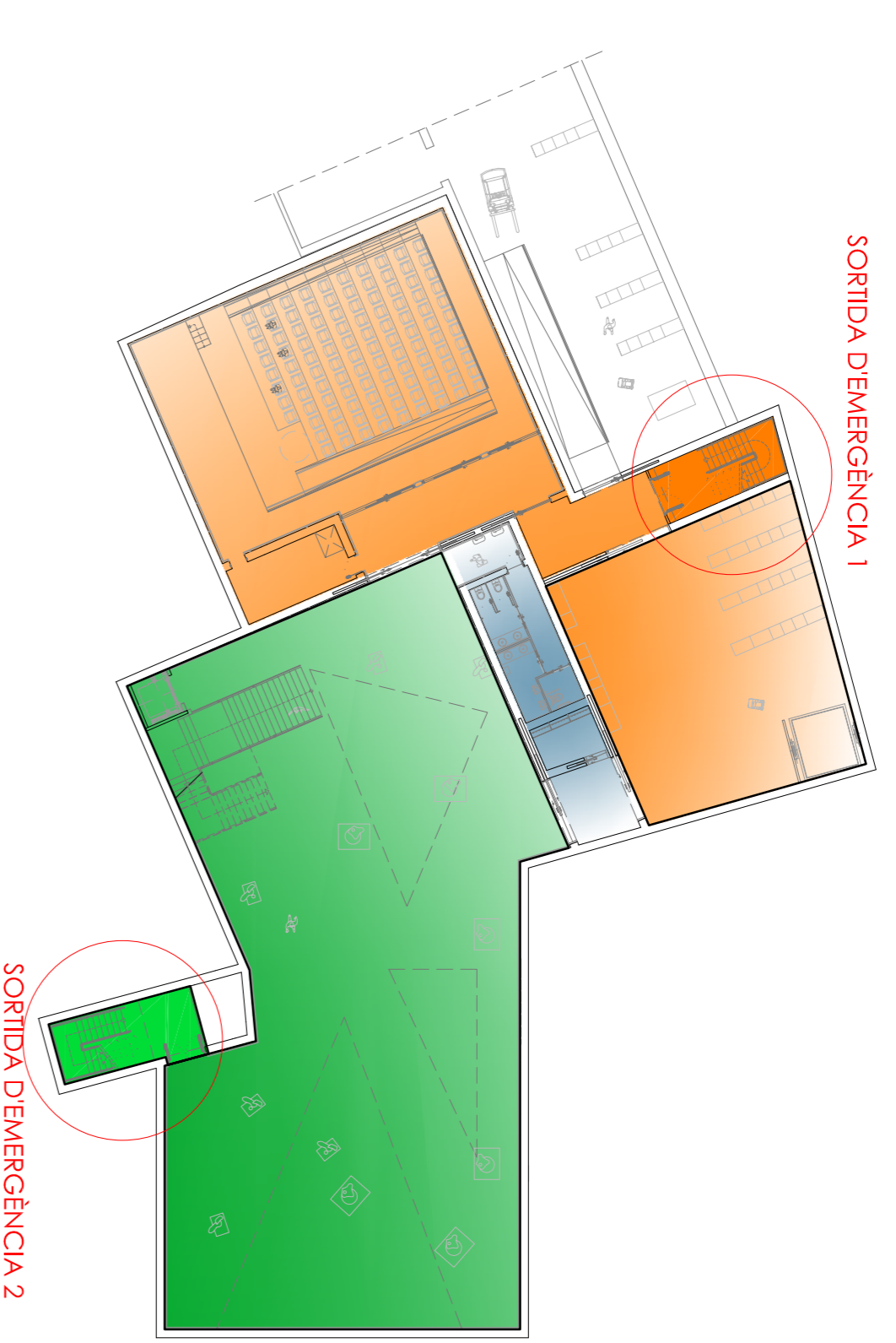


Simbologia	
	Recorregut d'evacuació principal per eixos.
	Recorreguts d'evacuació parcials
	Sortida a l'exterior de l'edifici.
	Enllumenat d'emergència i senyalització.
	Punts de llum a les sortides d'emergència, amb 4 focos
	Quadre indicador de zones i sortides d'emergència.
	Extintor: 1 unitat per 300m <sup>2</sup>
	Gules d'instal·lació de llum i climatització.



VISTA EN TRES DIMENSIONS DE LES DOS SORTIDES D'EMERGENÇA

Recorreguts d'evacuacions principals per eixos.



- ZONES AMB SORTIDA D'EMERGENÇA 1
- ZONA DE SALA TEMPORAL AMB SORTIDA D'EMERGENÇA 2
- ZONA NEUTRAL AMB POSSIBILITAT DE LES DOS SORTIDES D'EMERGENÇA.

Amb dos sortides d'emergència, situades als extrems de l'edifici s'aconsegueix la perfecta evacuació, tot i que les dimensions d'aquest no provoca gaires problemes.

Totes dos sortides d'emergència són a la vegada usades per altres usos, i tenen totes dues accés directe a plaça.