

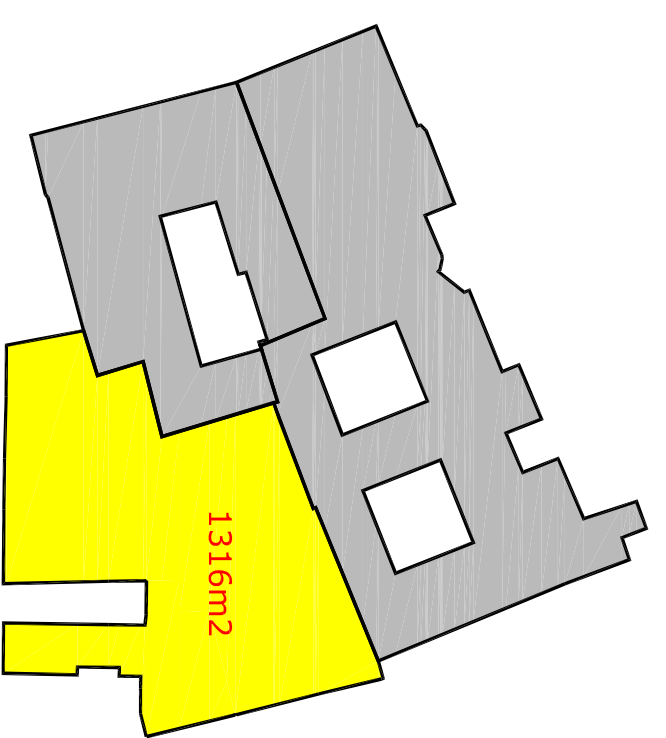
# OBJECTIUS

## PARÀMETRES:

1. SALA D'EXPOSICIONS TEMPORAL: UNA ÚNICA SALA, PREPARADA PER REALITZAR QUALSEVOL TIPUS D'EXPOSICIONS. POSSIBILITAT DE TENIR UN ESPAI EXTERIOR ACCESSIBLE DESDE EL CARRER PER EXPOSAR.
2. EXPOSICIONS: EXAMPLAMENT DE LA MALLA URBANA, OXIGENAMENT DE L'ESPAI A PROJECTAR, JA QUE ES LIMITAT, FER L'ARIBADA DEL MUSEU I AL CASÇ ANTIC DE CERET MÉS ATRACTIVA.
3. URBANISME: OBRRER EL MUSEU AL CARRER, CREAR NOVES FACANES I GENERAR NOVES VISUALS.
4. MUSEU: IL·LUMINACIÓ ZENITAL COM A BASE EN UNA SALA DAQUESTES CARACTERÍSTIQUES.
5. IL·LUMINACIÓ:

## PROGRAMA:

EL PROGRAMA ESTABLERT CONSISTEIX EN:



NOVA SALA D'EXPOSICIONS TEMPORAL, mínim 400m<sup>2</sup>  
 NOVA SALA D'ACTES, mínim 180m<sup>2</sup>  
 MAGATZEM DE SUPORT, +- 300m<sup>2</sup>  
 NUCLIS DE SERVEIS: lavabos, accés, etc.....

## IDEA:

LA IDEA PRINCIPAL DEL PROJECTE ESTÀ BASADA EN UN ESTUDI, QUE INTENTA TROBAR LA MANERA DE QUE EL MUSEU I EL POBLE TINGUIN UNA CONNEXIÓ MÉS DIRECTA I PENETRABLE.

**OXIGENAR** LA ZONA, I CREAR UN NOU **ESPAI PÚBLIC**. ÉS L'OBJECTIU PRINCIPAL, EL MUSEU MIRA CAP A LA PLAÇA, I LA PLAÇA MIRA CAP AL MUSEU ESTANT TOTS DOS ENTRELLIGATS PER UN NODE, QUE ÉS AQUEST ESPAI LÚDIC.

## ÚNIC ESPAI PER SALA D'EXPOSICIONS

### PROBLEMA:

- DIMENSIONS MASSA GRANS PER L'ESPAI A PROJECTAR
- LA COL·LOCACIÓ D'AQUEST GRAN COS GENERA PETITES ZONES I RAÇONS RESIDUALS ENTRE EL MUSEU ACTUAL I LA NOVA CONSTRUCCIÓ

### SOLUCIÓ: SOTERRAR EL PROGRAMA

### AVANTATGES:

- SORGIMENT D'ESPAI PÚBLIC PER APROFITAMENT DE POSSIBLES EXPOSICIONS A L'EXTERIOR.
- MILLOR FUNCIONAMENT CLIMÀTIC
- IL·LUMINACIÓ ZENITAL NATURAL
- OBRTIMENT DEL MUSEU A TRAVÉS DE LA NOVA FACANA QUE ES GENERA

### INCONVENIENTS: IL·LUMINACIÓ DE LA SALA

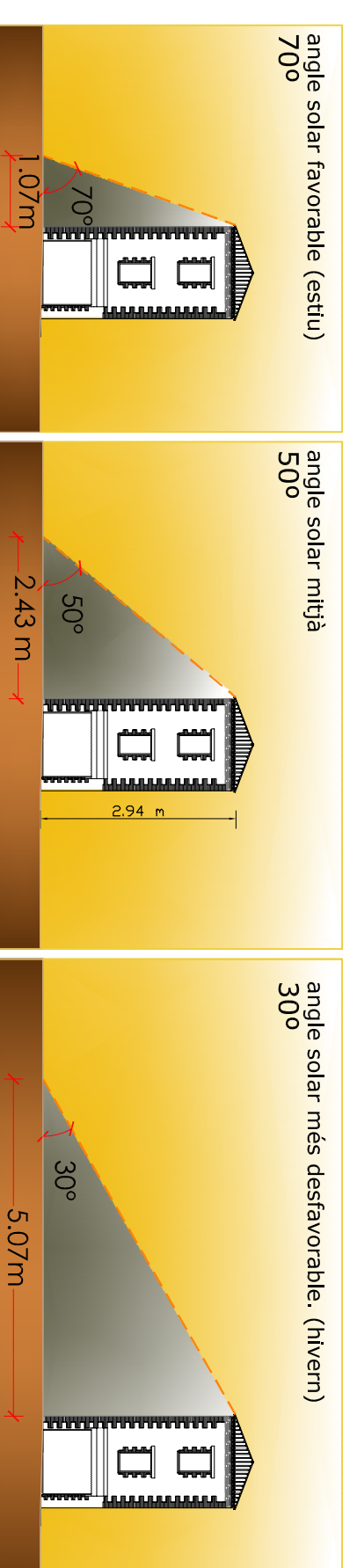
### SOLUCIÓ:

BUSCAR UN ELEMENT INTERCANVIADOR I FUNCIONAL ALS DOS NIVELLS QUE PROVOQUI L'ENTRADA DE LLUM A LA SALA I A L'HORA S'INTEGRI A L'ESPAI EXTERIOR.

# EINES

## IL·LUMINACIÓ:

ES FA UN ESTUDI DE LA IL·LUMINACIÓ EN AQUEST ESPAI, PROJECTANT LES OMBRES GENERADES PELS ELEMENTS QUE TOQUEN AL PERÍMETRE DE LA ZONA, I S'ESTABLEIX AIXÍ UNA MITJANA DE LA SUPERFÍCIE EN PLANTA. EN LA QUAL GAIREBÉ TOT L'ANY HI HA LLUM.



### SOL COL·LOCAT AL SUD

Angle solar mitjà 50°



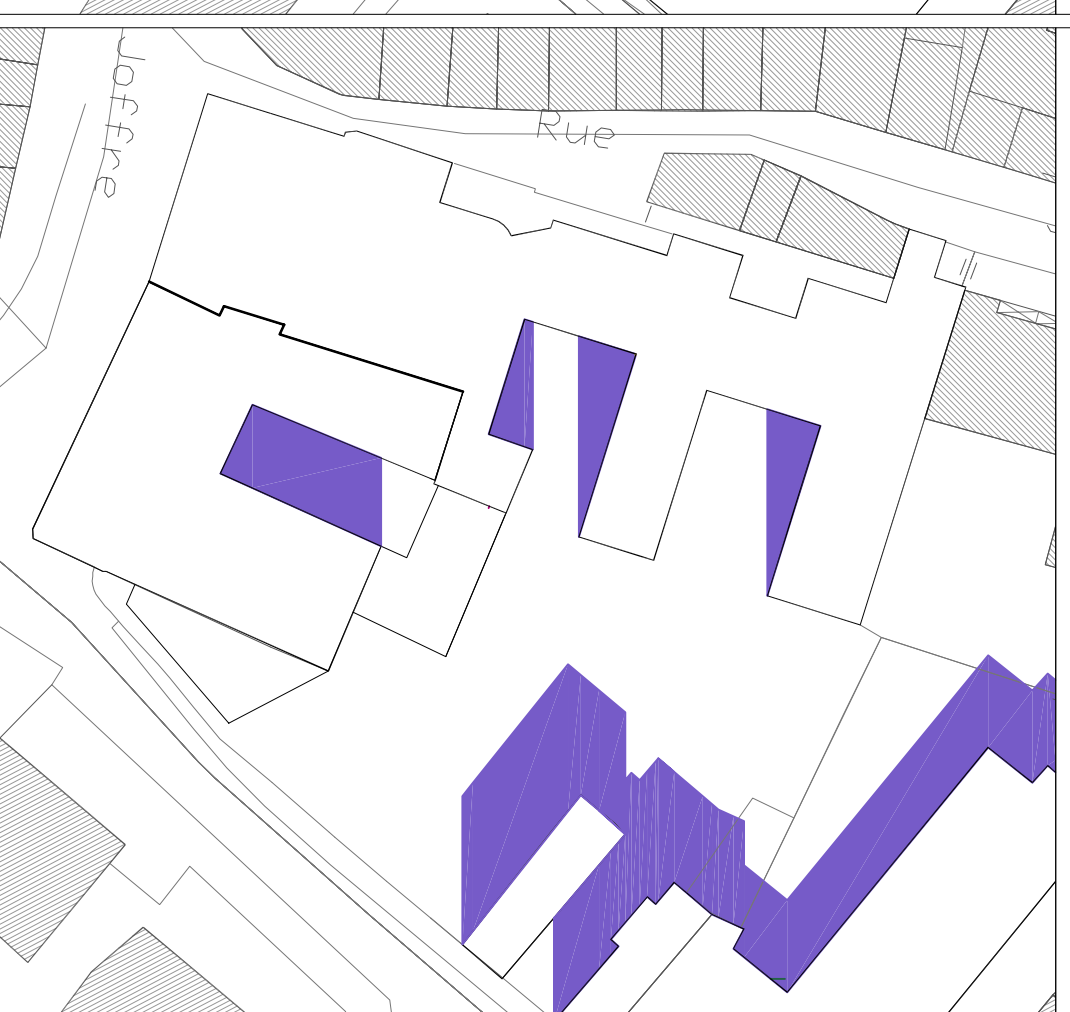
### SOL COL·LOCAT A L'OEST

Angle solar mitjà 50°



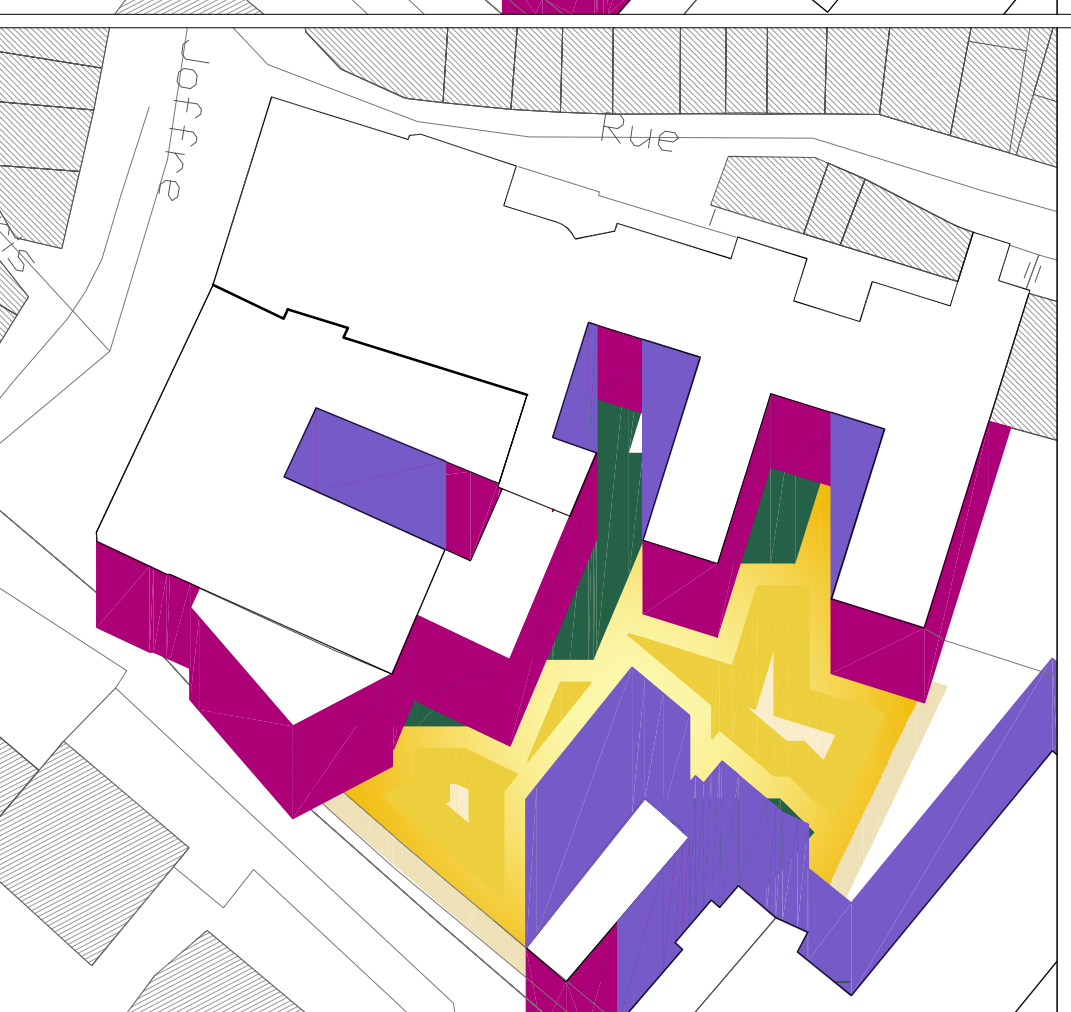
### SOL COL·LOCAT A L'EST

Angle solar mitjà 50°



### INTERPOL·LACIÓ DE TOT

Angle solar mitjà 50°

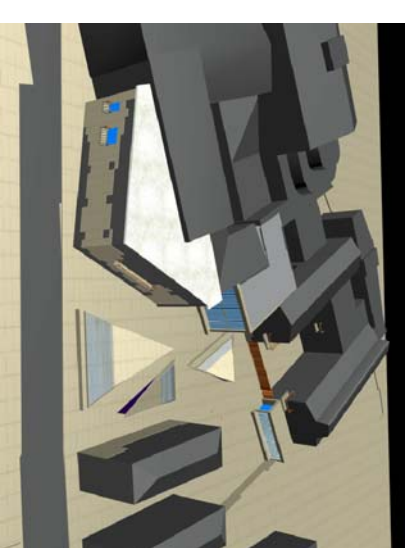


## CONCLUSIONS:

LA INTERPOL·LACIÓ DE TOTES LES OMBRES ENS DONA DOS ZONES CLARES ON ES POT GARANTIR UN BON RENDIMENT DE LA LLUM NATURAL, PERTANT EN AQUESTES ZONES SIRÀ ON APAREIXERAN ELS ELEMENTS O "CRESTES" QUE PERMETRAN DONAR LLUM A L'INTERIOR DE LA SALA.



MAQUETA DE CONCEPTE



IMATGE DE CONCEPTE

# REFERENTS

## DIFERENTS SOLUCIONS D'IL·LUMINACIÓ ZENITAL

