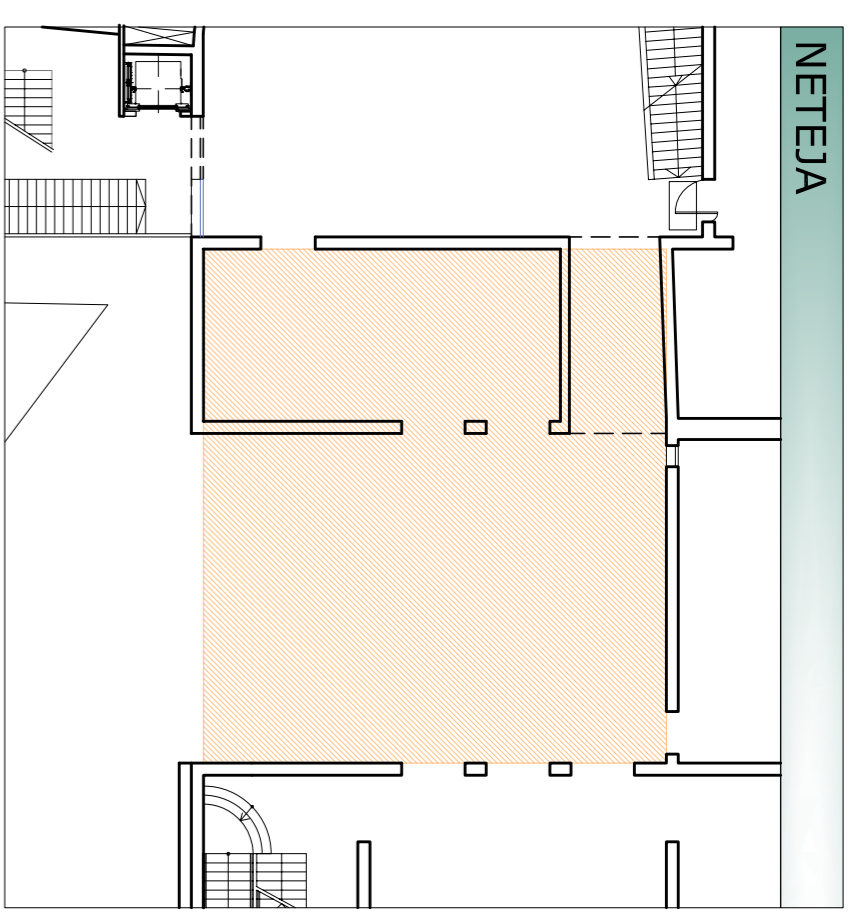
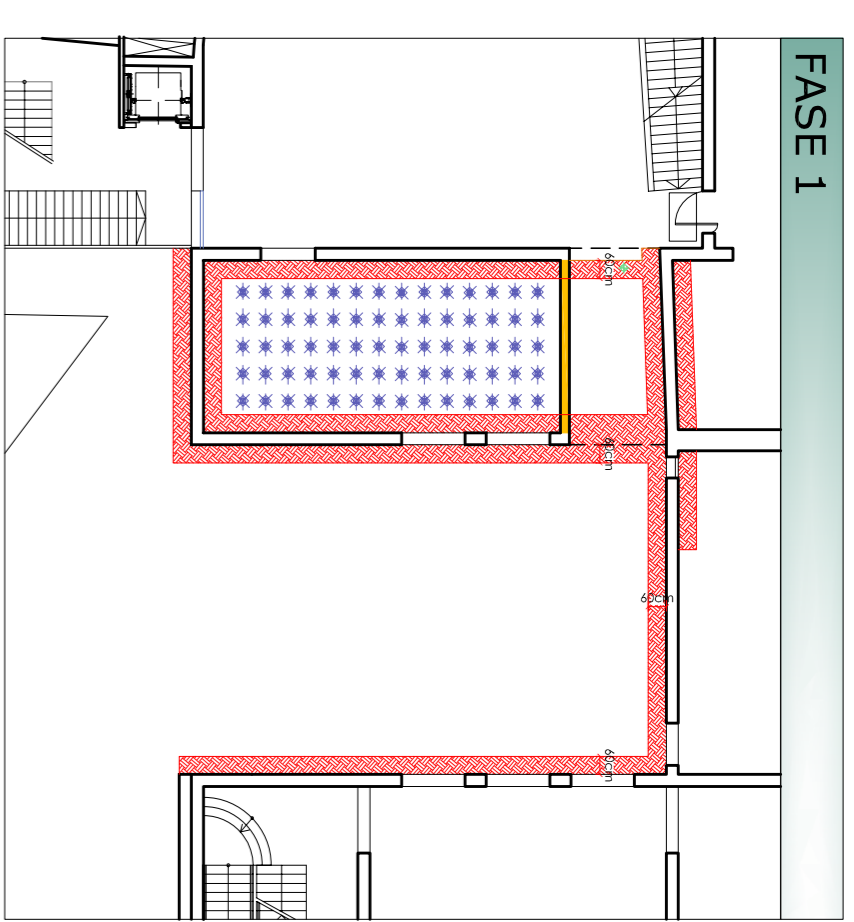


ESTAT ACTUAL



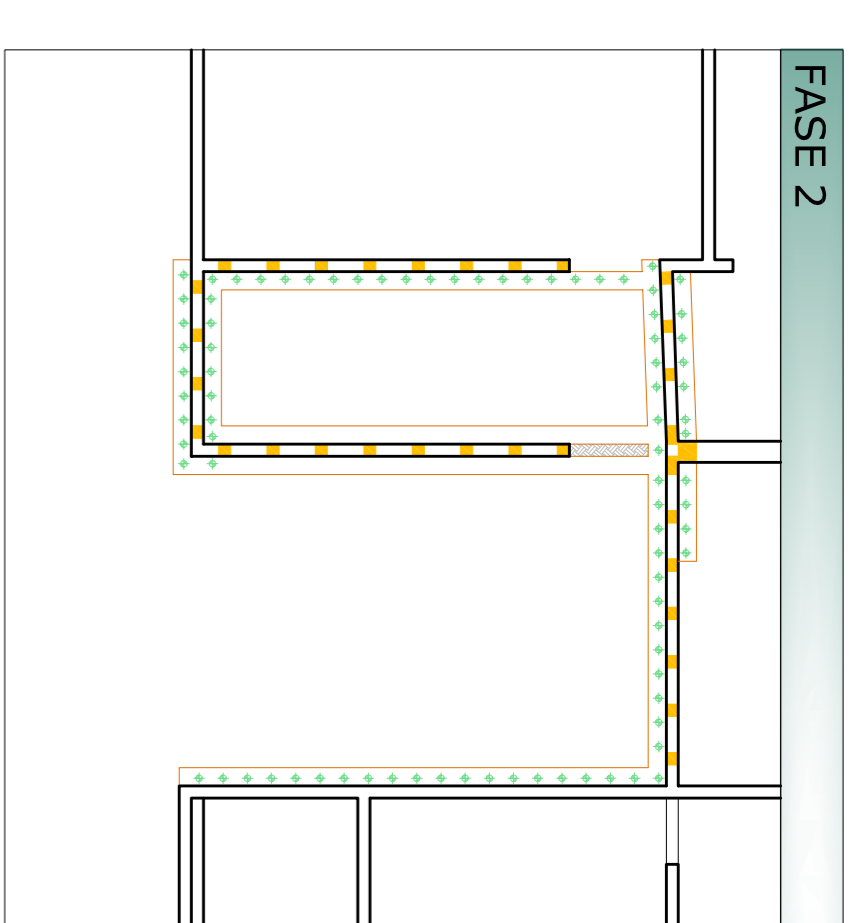
NETEJA

- Zona a fer soterrani amb estímulaments i murs per micropilotes.



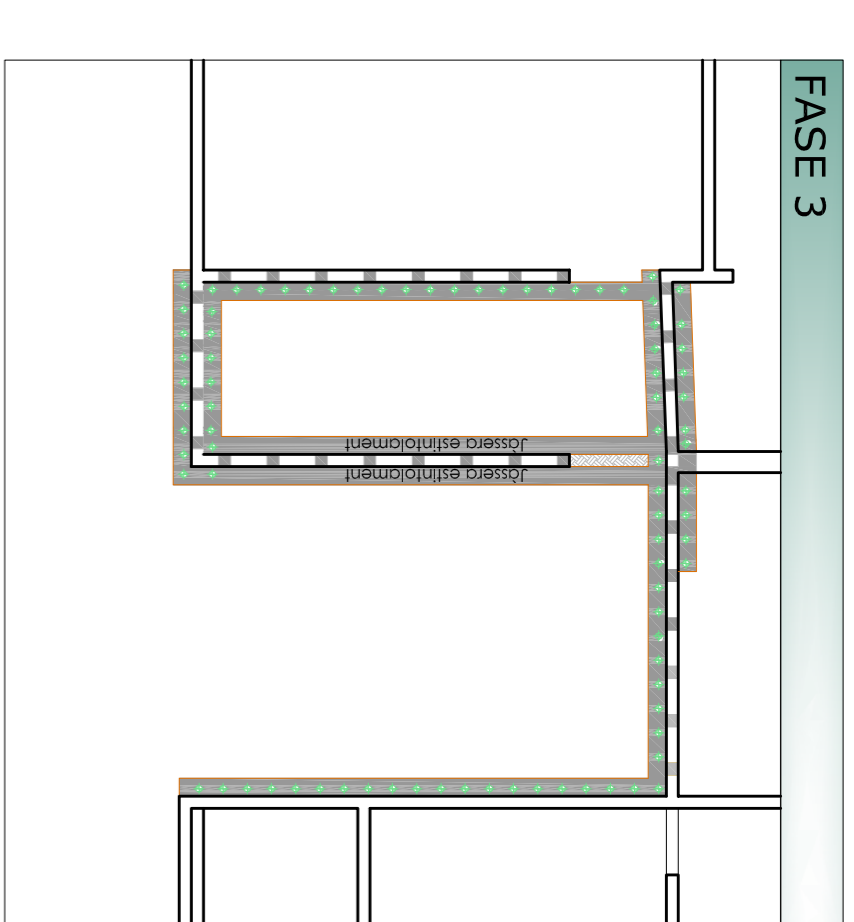
FASE 1

-Neteja d'elements que s'hauran d'eliminar. (Murs, envors...)
 -Aprofitaments de les zones properes al mur estriat, en el sentit de les bigues.
 -Excavació de les regates per col·locar la jàssera de coronació dels micropilots.



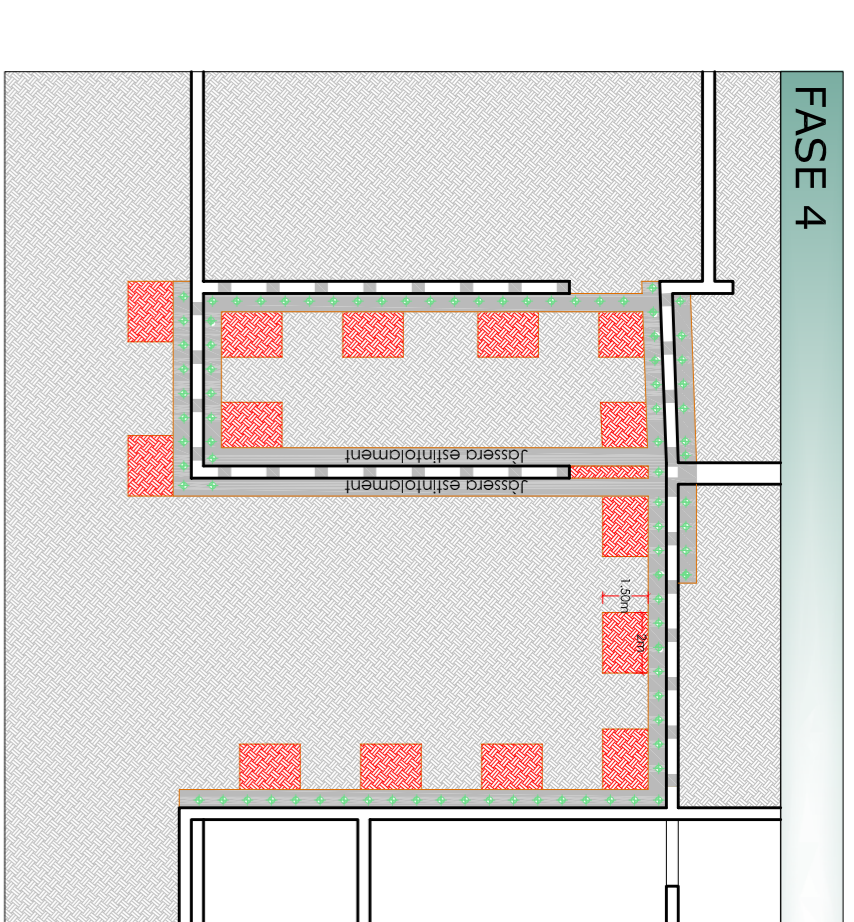
FASE 2

-Perforació de la port soterrada del mur per tal de passar uns trams de biga que estriem el mur o el subjectem.
 - Col·locació dels micropilots de 15t (capacitat portant). 1 micropilot cada metre.



FASE 3

-Formigonat de les jàsseres de coronació dels murs i les dels estímulaments.

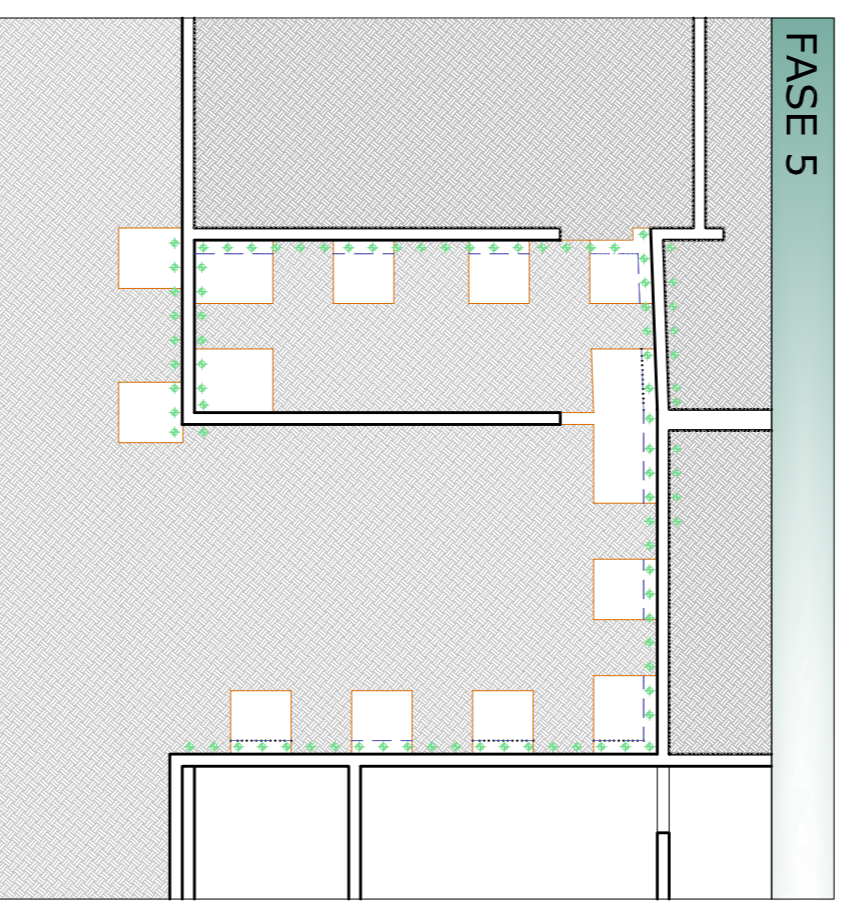


FASE 4

-Excavació de les zones assenyalades, en 2,6 metres de profunditat.

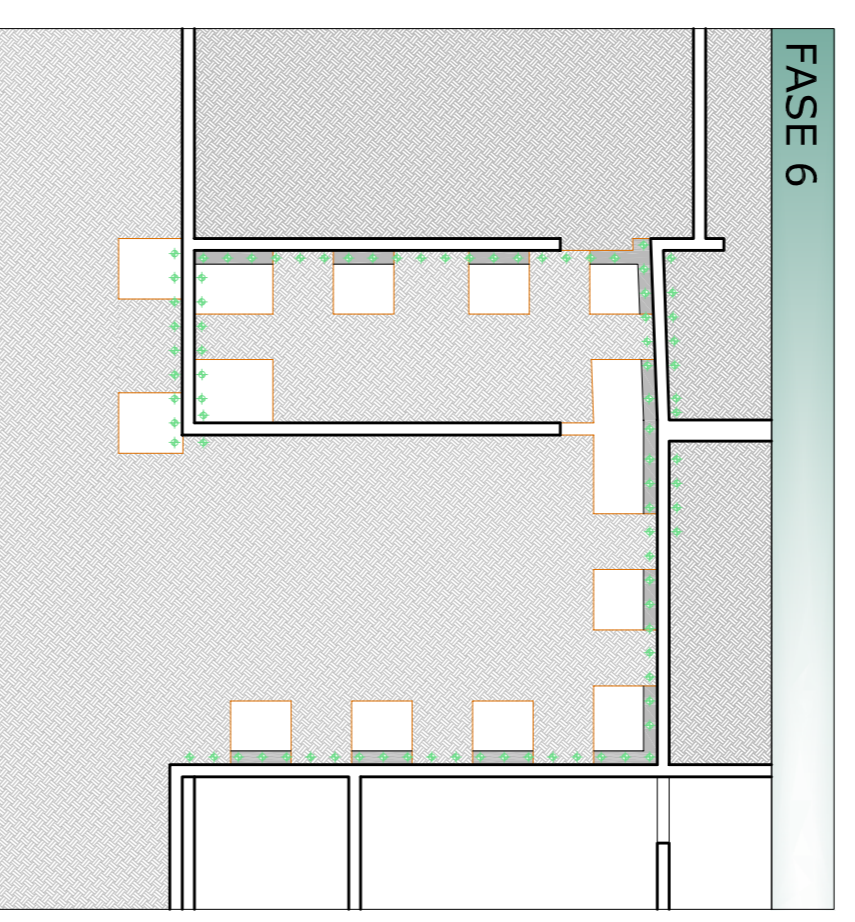
Repetir totes aquestes fases fins que assolim la cota desitjada

Repetir totes aquestes fases fins que assolim la cota desitjada



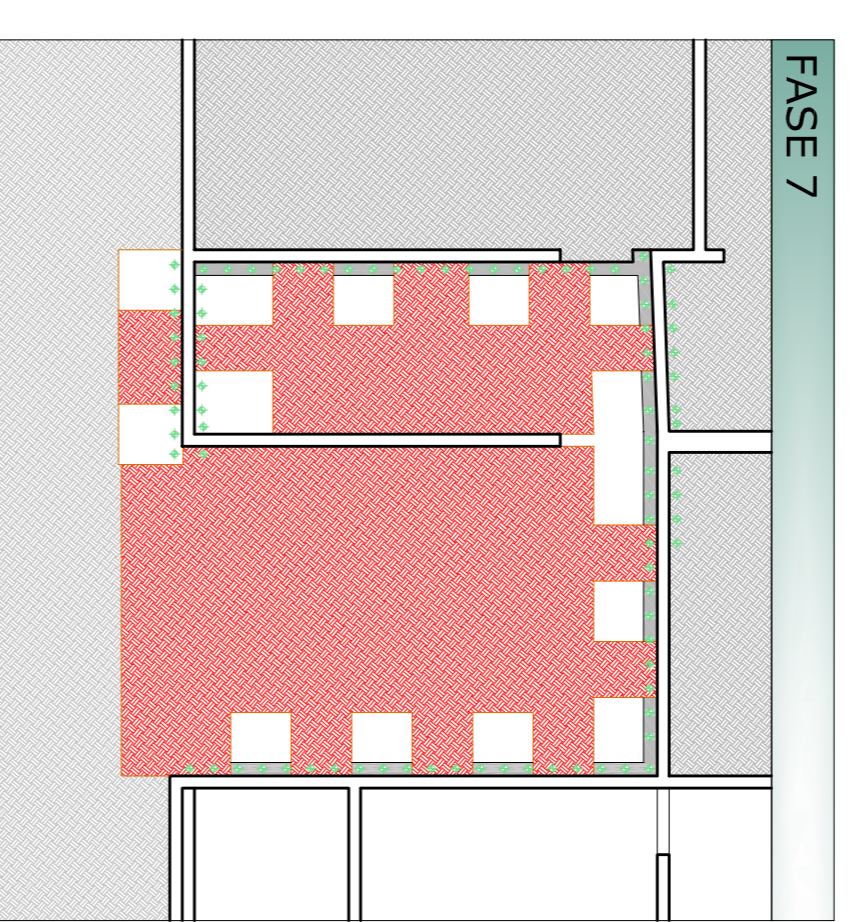
FASE 5

-Col·locació de l'encofrat per començar a formigonar el primer 1,5m de mur.



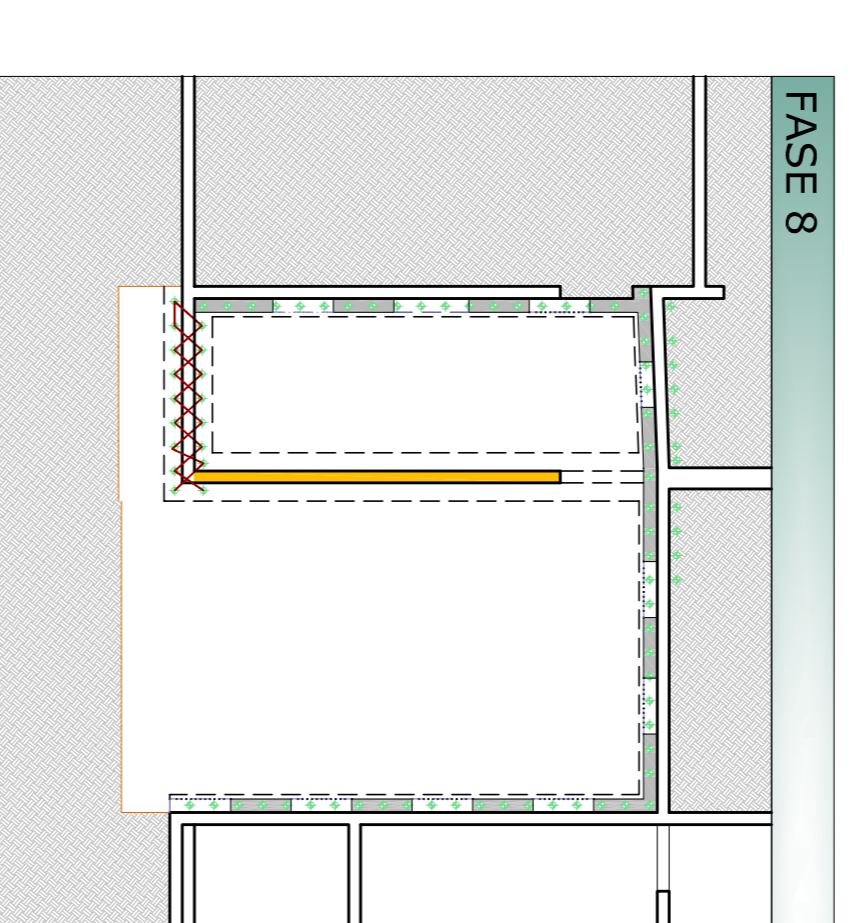
FASE 6

- Acabar de formigonar el mur retrocavit-ho a la part superior fins als 2,6m. La distància entre les jàsseres de coronació i els murs que s'acaben d'executar, no de ser reblert amb morter dolça resistència lleugerament expansius del tipus BETTOR (veure secció).



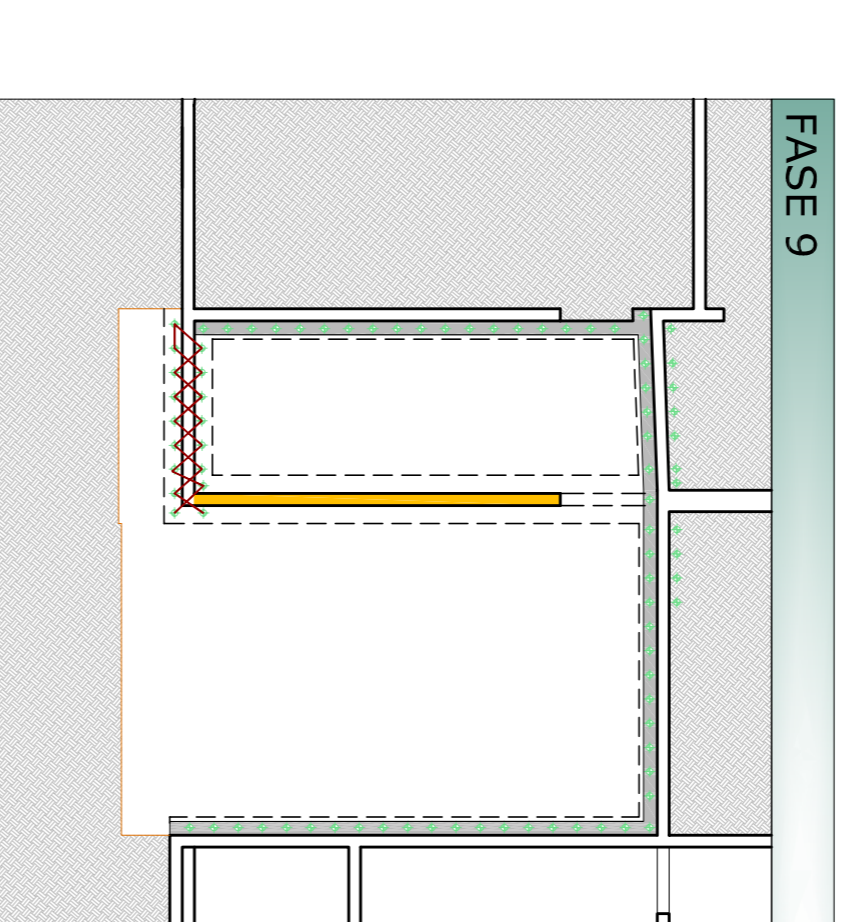
FASE 7

-Excavació de la resta de la zona que haura de baixar fins a la cota -2,6m.



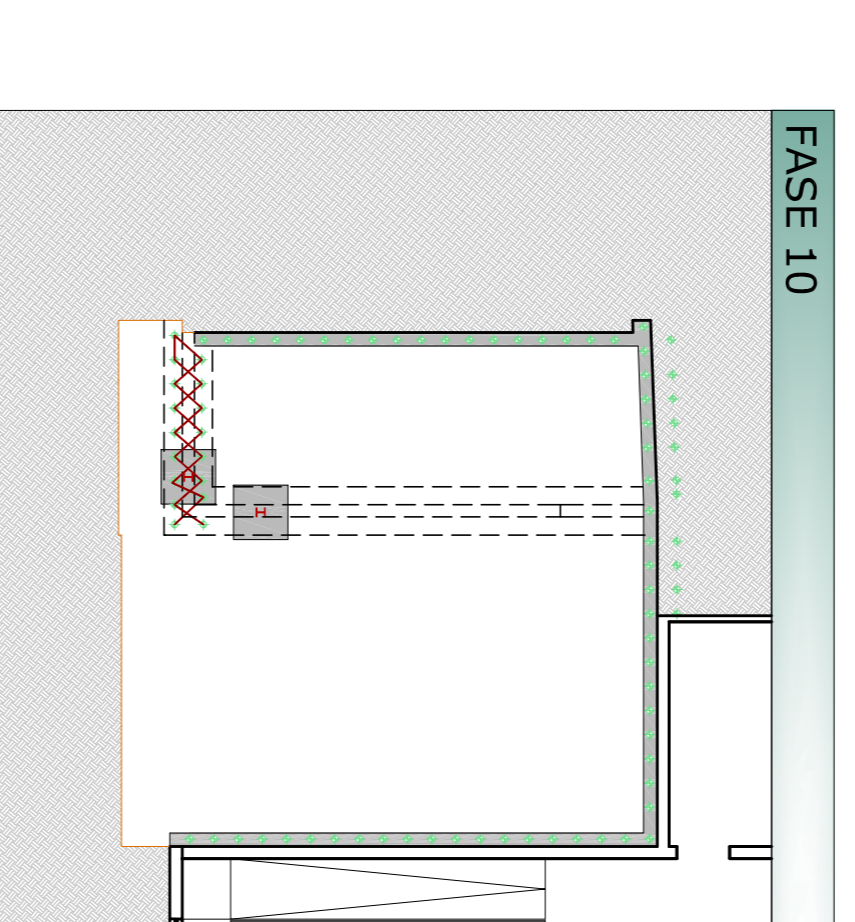
FASE 8

-Col·locació de l'encofrat per començar a formigonar el primer 1,5m de mur.
 -Aprofitament dels micropilots mitjançant perfils CPN-100 cada 50cm, per evitar que quan tornem a excavar aquests pondegin.
 -Repetir i enderrocar la part de la fonamentació del mur que penja per sota de les jàsseres d'estímulament.



FASE 9

-Formigonat dels primers 2,6m dels murs de contenció. La distància entre les jàsseres de coronació i el mur que s'acaba d'executar, no de ser reblert amb morter d'alta resistència tipus BETTOR.



FASE 10

-Un cop assolida la cota desitjada, haurem d'acabar de rematar l'estructura, col·locant uns pilars metàl·lics amb les seves sabates, per recolzar els extrems dels estímulaments. Aquests pilars aniran de tal manera que després quedaran envigits en uns murs i no es veuran.

Formigonat i reblert.

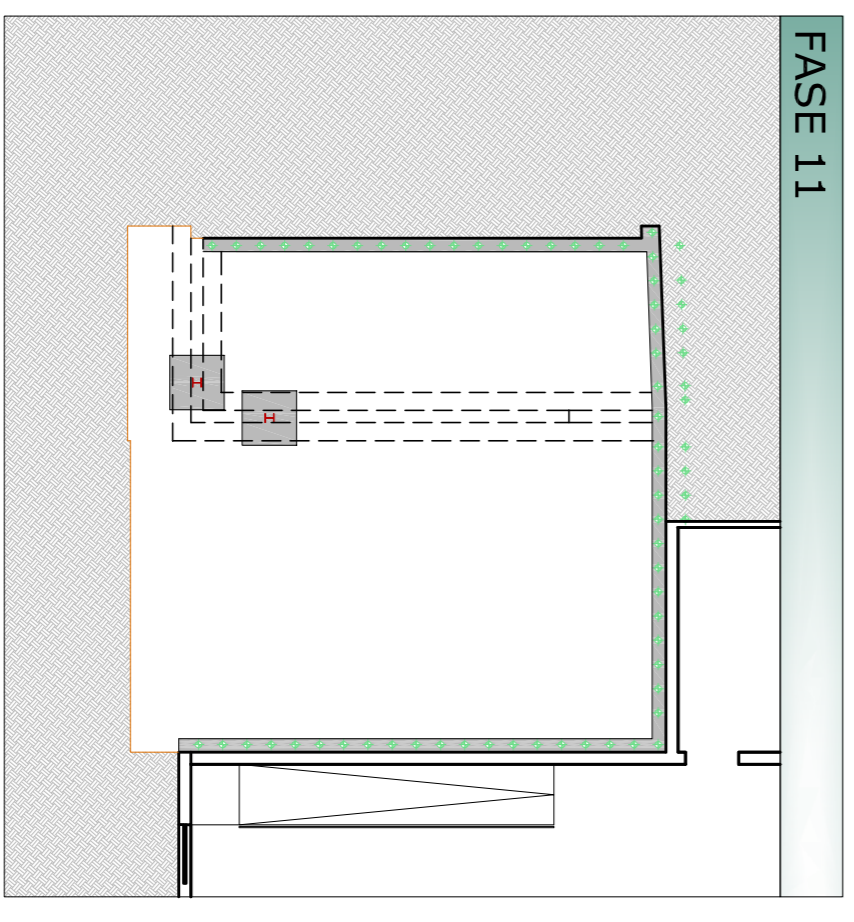
Excavació.

Enderroc

Formigonat i reblert. --- Projecció de jàsseres

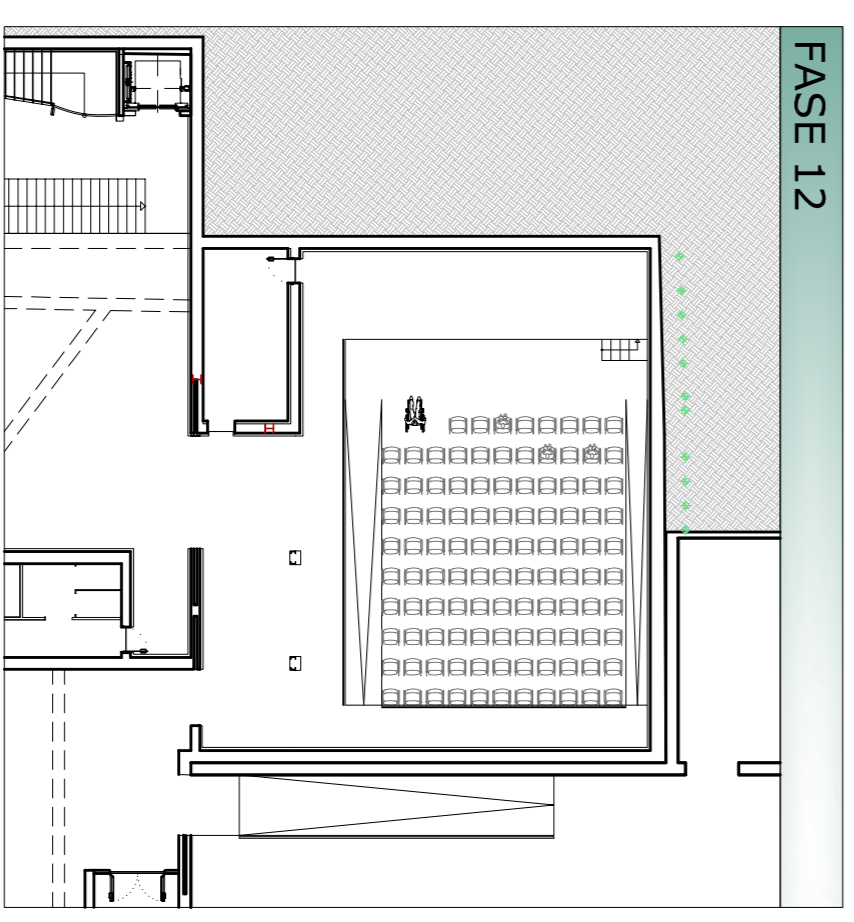
Pilars HEB-300

FASE 11

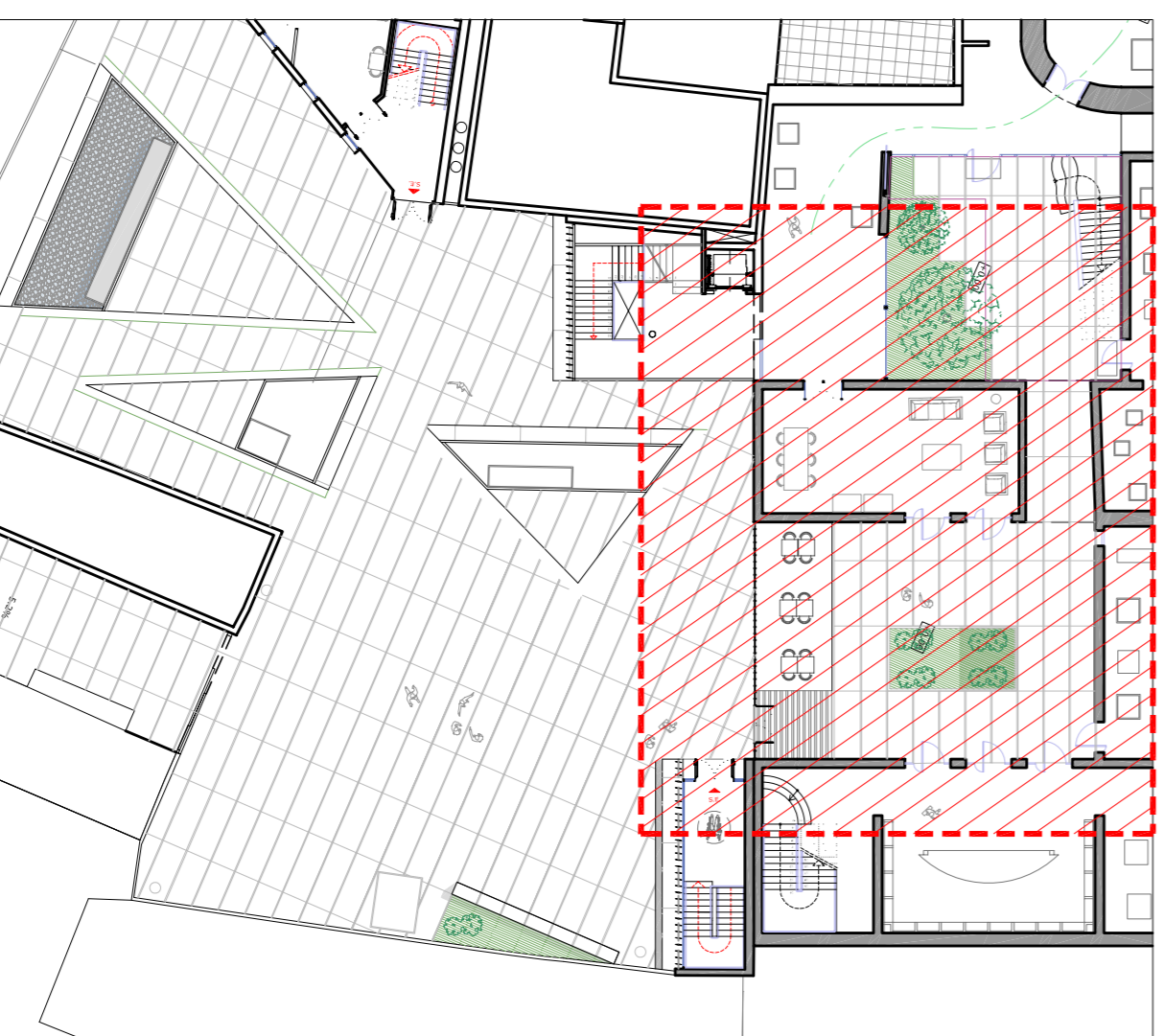


- És una de les últimes fases en la que haurem de tallar els micropilots que ja no necessitem per deixar-ne l'estímulament.

FASE 12



- Per mitjà de pontalles tradicionals es fan la resta dels murs, ja que no tindrem problemes d'alcades per col·locar les màquines. Un cop fets la resta de murs es procedirà a l'excavació de tot el soterrani i després només haurem de rematar la feina amb obres menors.



LOCALITZACIÓ EN PLANTA BAIXA I SOTERRANI DE L'APEO

