

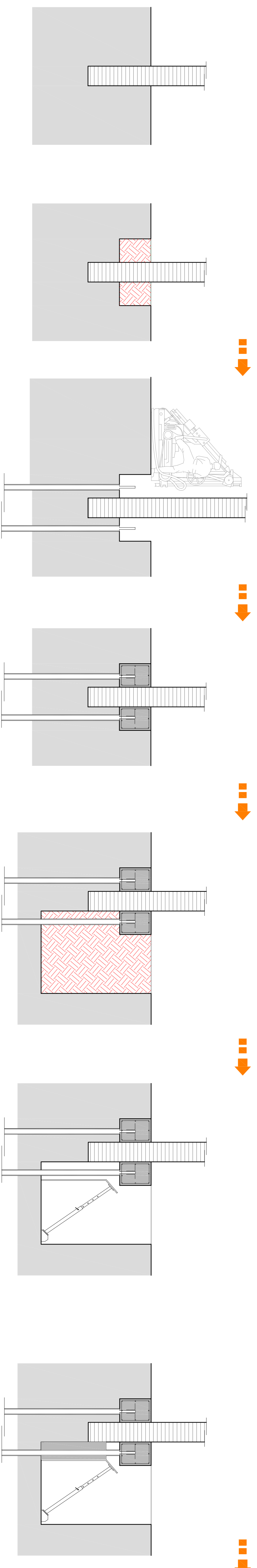
FASE 1

FASE 2

FASE 3

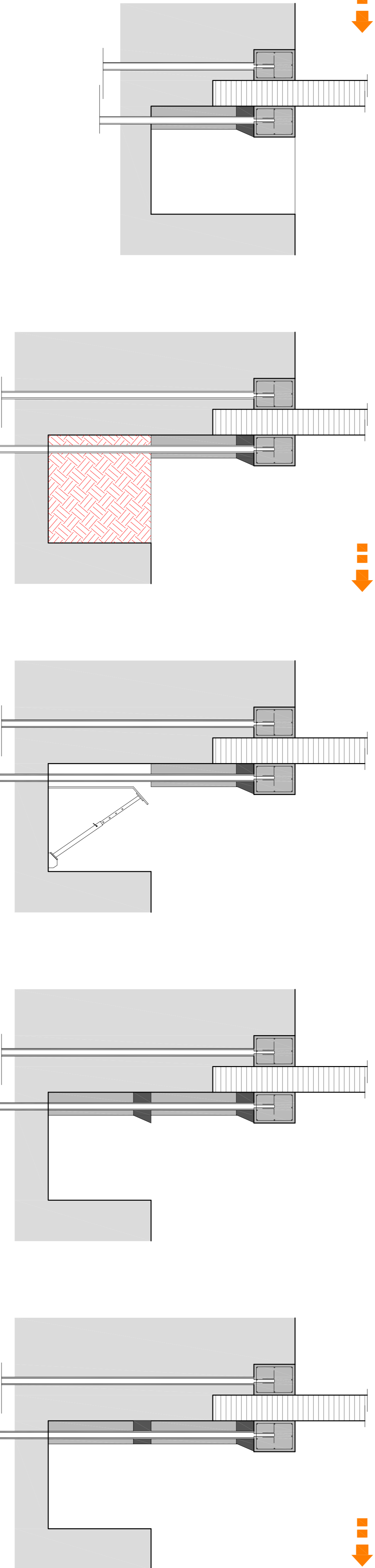
FASE 4

FASE 5



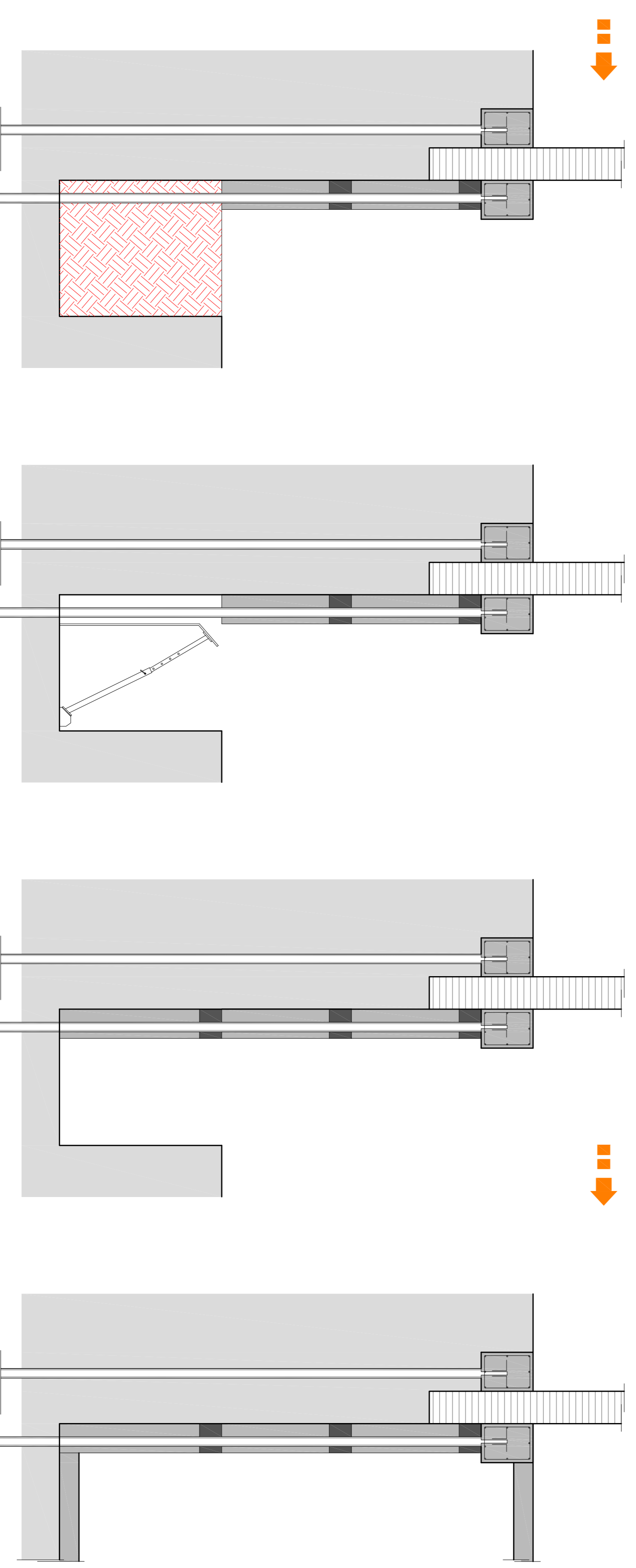
FASE 6

FASE 7



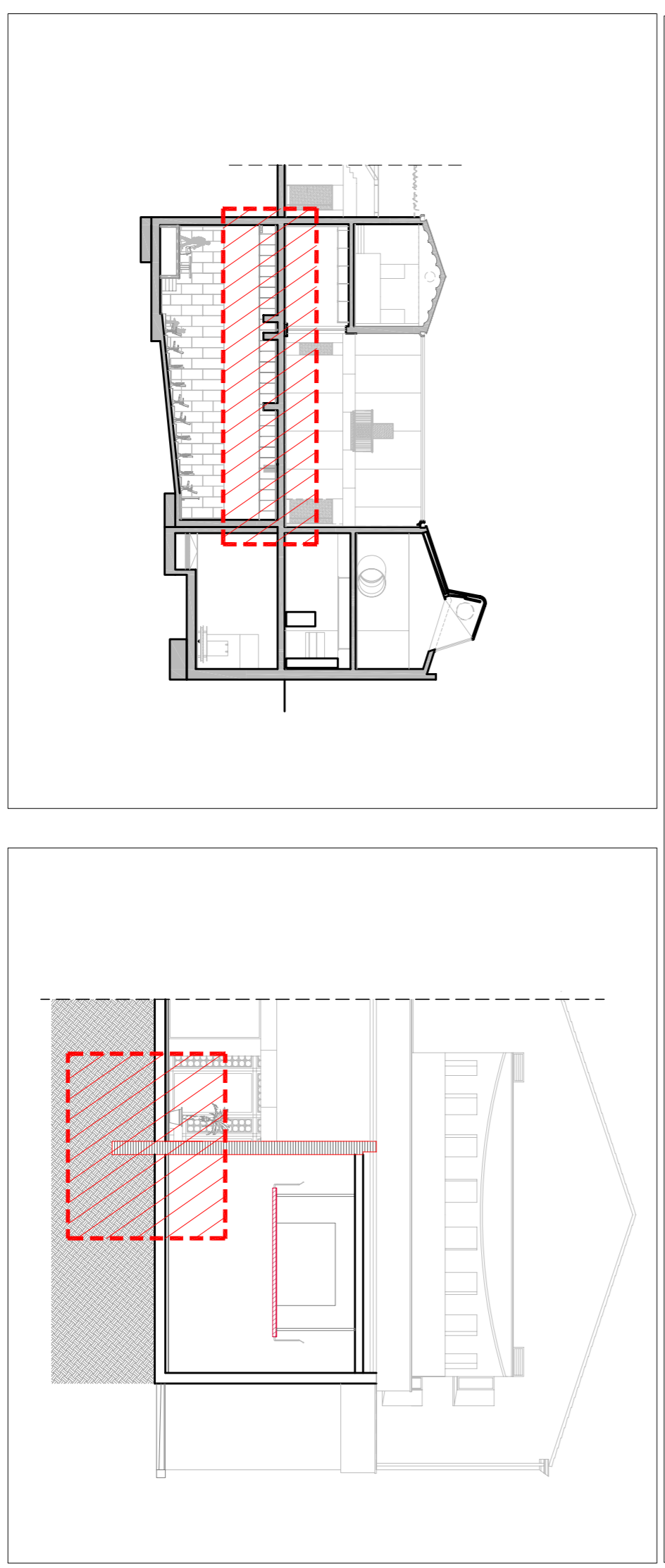
FASE 7

FASE 8



- Fase 1:**
 - Neteja d'elements que s'hauran d'eliminar. (Murs, envans...).
 - Apuntaments de les zones properes al mur estintolat, en el sentit de les bigueres.
 - Excavació de les regates per col·locar la jàssera de coronació dels micropilots.
- Fase 2:**
 - Perforació de la part soterrada del mur per tal de posar uns trams de biga que estabilitzaran el mur a el subjacció.
 - Col·locació dels micropilots de 15T (capacitat portant) 1 micropilot cada metre.
- Fase 3:**
 - Formigonat de les jàsseres de coronació dels murs
- Fase 4:**
 - Excavació de les zones assenyalsades, en 2,6 metres de profunditat.
- Fase 5:**
 - Col·locació de l'encofrat per començar a formigonar el primer 1,5m de mur.
- Fase 6:**
 - Acabar de formigonar el mur reatacant-lo a la part superior fins als 2,5m. La distància entre les jàsseres de coronació i els murs que s'acaben d'executar, ha de ser reblert amb morters d'alta resistència lleugerament expansius del tipus BETTOR
- Fase 7:**
 - Repetir les cotes de la 4 a la 6 fins ombra a la cota desitjada de -7,2m.
- Fase 8:**
 - Un cop assolida la cota desitjada, acabarem rematant amb la solera i la llosa superior.

LOCALITZACIÓ EN SECCIÓ BAIXA I SOTERRANI DE L'APEO



PROJECTE D'AMPLIACIÓ DEL MUSEU D'ART MODERN DE CERET.
 Creació d'una nova sala d'exposicions temporals, sala d'actes i magatzem en soler ombrer a l'edifici amb 1316m² de superfície.

musée d'art moderne Céret
 orientació
 escala gràfica 1/250
 0m 1m 2m 5m 10m 20m

NOTA:

P.F.C. PROJECTE FINAL DE CARRERA
 Febrer 2006
 ET.S.A.V. Estudi Técnico Superior d'Arquitectura

Hid: APEO. PROCÉS CONSTRUCTIU EN SECCIÓ e=1/250
 dibuix: ARENAS TORNERO, Joaquín
 car. z06-z06

AMPLIACIÓ DE PELLIS
 E 05