

EMBROTXALAMENT DE PILARS
P1, P2
Embrotxalament de pilars als murs per a millorar la resistència de les jàsseres més principals.
0,40 e 1,45m

MUR DE MICROPILOTS
Murs de micropilots per a respectar la fonamentació veïna i molestia al veïnatge.

CARACTERÍSTIQUES FORJAT LLOSA 25cm mogitzem
SOSTRE PLANTA SOTERRANI
Tipus de forjat: Llosa massissa de formigó omert
Cantell del forjat: 20cm
Armat bàsic: #108c/20 superior #108c/20 inferior

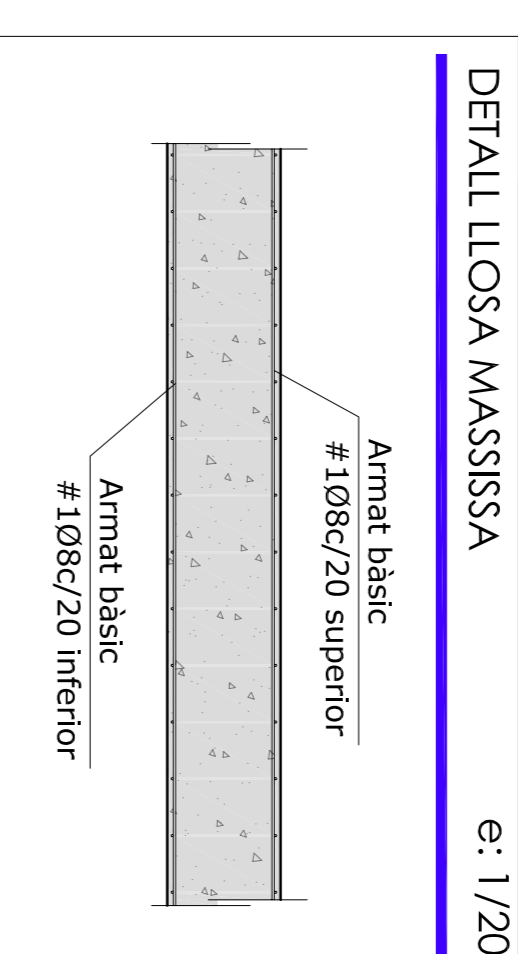
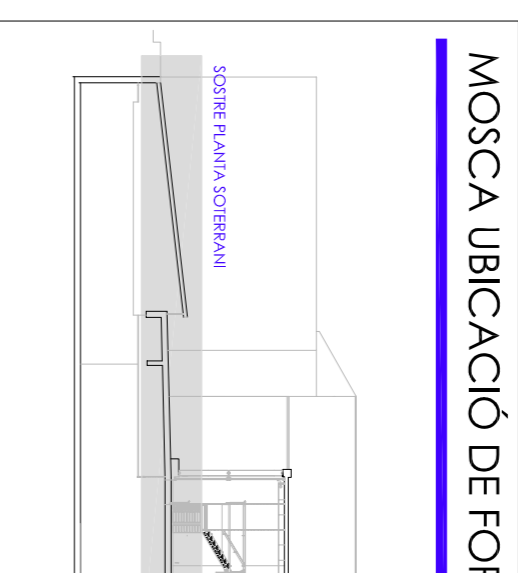
ESTAT DE CÀRREGUES
Pes propi: 500 kg/m²
Càrregues permanents: 150 kg/m²
Sobrecàrrega d'us: 700 kg/m²
Sobrecàrrega de neu: 40 kg/m²
TOTAL càrregues: 1390 kg/m²

CARACTERÍSTIQUES FORJAT LLOSA 25cm
SOSTRE PLANTA SOTERRANI
Tipus de forjat: Llosa massissa de formigó omert
Cantell del forjat: 25cm
Armat bàsic: #108c/20 superior #108c/20 inferior

ESTAT DE CÀRREGUES
Pes propi: 625 kg/m²
Càrregues permanents: 150 kg/m²
Sobrecàrrega d'us: 500 kg/m²
Sobrecàrrega de neu: 40 kg/m²
TOTAL càrregues: 1315 kg/m²

CARACTERÍSTIQUES FORJAT LLOSA 30cm
SOSTRE PLANTA SOTERRANI
Tipus de forjat: Llosa massissa de formigó omert
Cantell del forjat: 30cm
Armat bàsic: #108c/20 superior #108c/20 inferior

ESTAT DE CÀRREGUES
Pes propi: 750 kg/m²
Càrregues permanents: 150 kg/m²
Sobrecàrrega d'us: 500 kg/m²
Sobrecàrrega de neu: 40 kg/m²
TOTAL càrregues: 1440 kg/m²



CARACTERÍSTIQUES I ESPECIFICACIONS DEL FORMIGÓ

MATERIALS

FORMIGÓ
HA-25/f/20 En la resta d'elements estructurals
Ambient I

CIMENT
Tipus I en general, I Tipus II en ambient Illa, Classe 45

ÀRIDS
Classe: Provenients de mabraca.

ACER
B-500.5, de límit elàstic 500N/mm² amb control normal

PROPIETATS DEL FORMIGÓ

DOSSIFICACIÓ PER M3 (orientatiu):
Ciment: 320kg/m³ Grava: 1235kg/m³ Sorra: 620kg/m³ Aigua: 160l/m³

RELACIÓ AIGUA/CIMENT: ->= 0,50

COMPACTACIÓ: Vibrat mecànic

CONSISTÈNCIA: Toba (f^o)

RESISTÈNCIA:
Als 28dies: 25 N/mm² (250 kPa/cm²)

ASSAGS DE CONTROL:

Assentament Con d'Adrians
Trencament de proveses: Prova Cilíndrica 15x30cm
Temps de trencament: Als 7 i 28 dies

Nº de proveses per sèrie: 6
Nominal

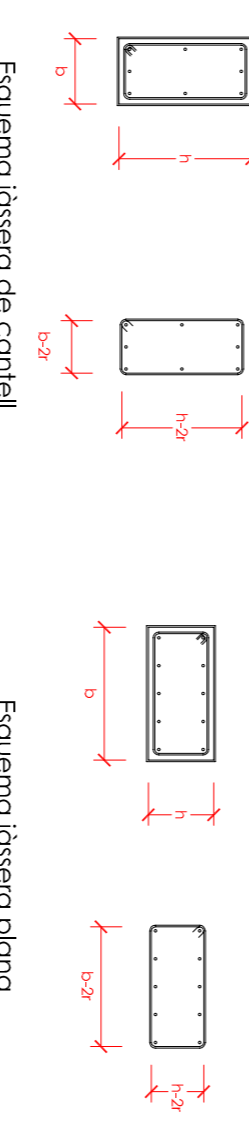
COEFICIENT MAJORACIÓ D'ACCIONS

FORMIGÓ (ACCIONS PERMANENTS)	1,50
FORMIGÓ (ACCIONS VARIABLES)	1,40
ACER LAMINAT (AMB CONSIDERACIÓ DE VENT)	1,33
ACER LAMINAT (SENSE CONSIDERACIÓ DE VENT)	1,30

- RECORRIMENTS**
- Interiors d'edificis, protegits de la intempèrie (ambient I)
 - Soterranis no ventilats i fonaments (ambient IIa)
 - Extérieurs d'edificis, amb humitat mitja o baixa (ambient IIb)
 - Extérieurs d'edificis, a menys de 5km de la costa (ambient IIc)
 - Piscines (ambient IV)
 - Fonamentacions submergides en ambient marí (ambient IIIb)
 - Edificis industrials, amb ambients agressius (ambient IV)

ARMATIDE JÀSSERES

- Veure armat de jàsseres en planol corresponent
- En quant a la dimensió dels estribs d'una jàssera de dimensions BxH s'ha (B-21)(H-21), organit el valor corresponent de la "r" en la taula de característiques del formigó.



- Tant les barres d'armat bàsic com les de reforç han d'estar al mateix nivell, rodolades per l'estribat indicat al planol despieceament de la jàssera.
- Si l'encontre amb algun pilar requereix creuets de reforç al punxonaments, aquestes es col·loquen centrades en el cantell de la jàssera

MOSCA CANTELLS DE LLOSES MASSISSES DE FORMIGÓ

