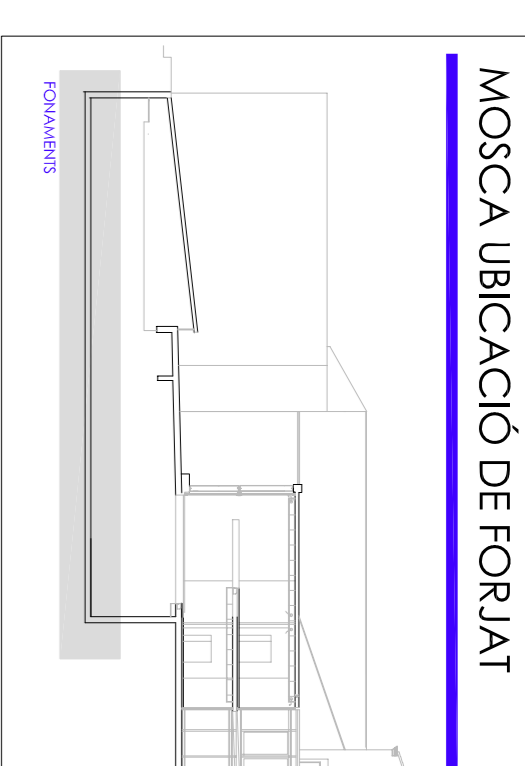


fossa murtaçarragues
llosa massissa formigó e=15cm
(veure detall)



MOSCA UBICACIÓ DE FORJAT

CARACTERÍSTIQUES I ESPECIFICACIONS DEL FORMIGÓ

MATERIALS

FORMIGÓ	HA-25/B/20	En la resta d'elements estructurals
CIMENT	Ambient I	Tipus I en general, I Tipus II en ambient Illa, Classe 45
ÀRIDS		Classe: Provenients de molsaca.
ACER	B-500.S	de límit elàstic 500N/mm ² amb control normal

PROPIETATS DEL FORMIGÓ

DOSSIFICACIÓ PER M3 (orientatiu):			
Ciment: 320kg/m ³	Grava: 1235kg/m ³	Sorra: 620kg/m ³	Aigua: 160l/m ³
RELACIÓ AIGUA/CIMENT: -0= 0,50			
COMPACTACIÓ:	Vibrat mecànic		
CONSISTÈNCIA:	Toba (P ₁)		

RESISTÈNCIA:

Als 28dies: 25 N/mm² (250 Kp/cm²)

ASSAGS DE CONTROL:

Assentament Con d'Àbrams	Provela Cilíndrica 15x30cm
Trencament de provetes:	Als 7 i 28 dies
Nº de provetes per sèrie:	6
Nivell de control:	Normal

COEFICIENT MAJORACIÓ D'ACCIONS

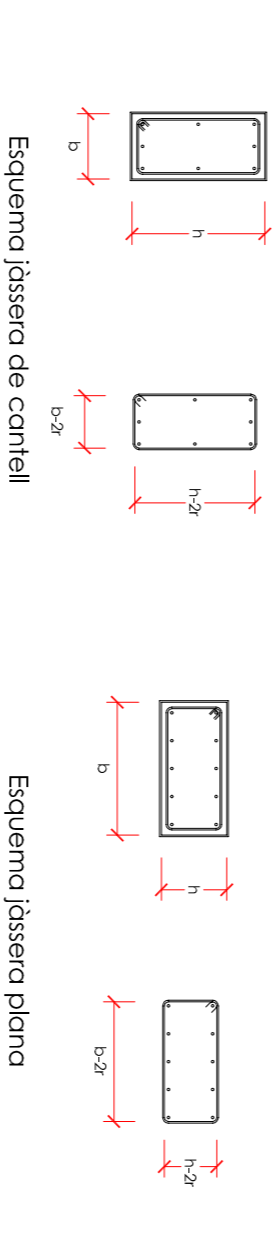
FORMIGÓ (ACCIONS PERMANENTS)	1,50
FORMIGÓ (ACCIONS VARIABLES)	1,40
ACER LAMINAT (AMB CONSIDERACIÓ DE VENT)	1,33
ACER LAMINAT (SENSE CONSIDERACIÓ DE VENT)	1,50

RECORRIMENTS

- Interiors d'edificis, protegits de la intempèrie (ambient I)
- Solerons no ventilats i fornerons (ambient IIa)
- Extensors d'edificis, amb humitat mitja o baixa (ambient IIb)
- Extensors d'edificis, a menys de 5km de la costa (ambient IIIa)
- Piscines (ambient IV)
- Fonamentacions submergides en ambient marí (ambient IIIb)
- Edificis industrials, amb ambients agrisus (ambient IV)

ARMATIDE JÀSSERES

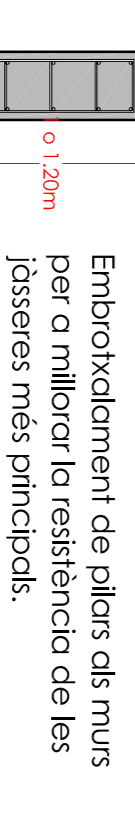
- Veure armat de jàsseres en planol corresponent
- En quant a la dimensió dels estrets d'una jàssera de dimensions BxH s'ha (B-2)x(H-2), agitant el valor corresponent de la "r" en la taula de característiques del formigó.



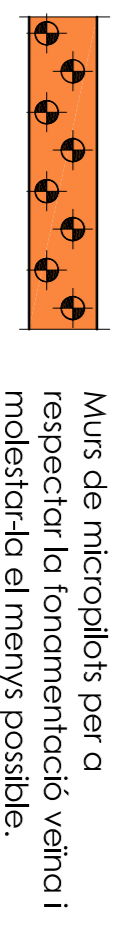
- Tant les barres d'armat bàsic com les de reforç han d'estar al mateix nivell, rodolades per l'estrebot indicat al planol despiecejament de la jàssera.
- Si l'encontre amb algun pilar requereix creues de reforç al punxonament, aquestes es col·loquen centrades en el canell de la jàssera

EMBROTXALAMENT DE PILARS

P1,P2



MUR DE MICROPILOTS



Murs de micropilots per a respectar la fonamentació veïna i molestiar-la el menys possible.