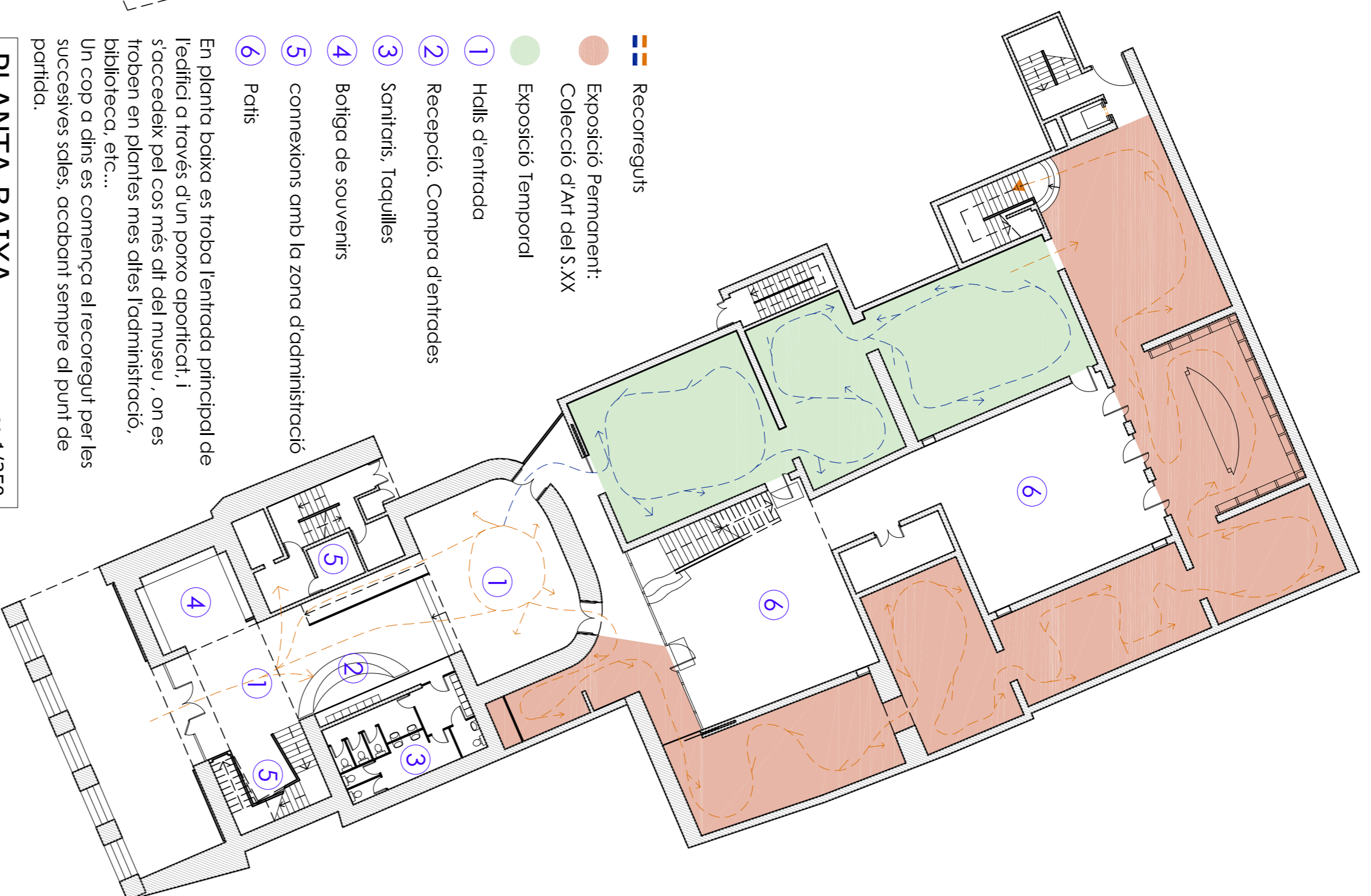


- 1 Magatzem actual
- 2 Connexió vertical amb el museu
- 3 sales de treball

A la planta soterrani es troba el magatzem de l'edifici, des del qual es pot accedir a través d'una escala i un munticocargues, que connecta amb l'ala nord del museu i amb l'exterior de l'edifici.

PLANTA SOTERRANI e.: 1/250

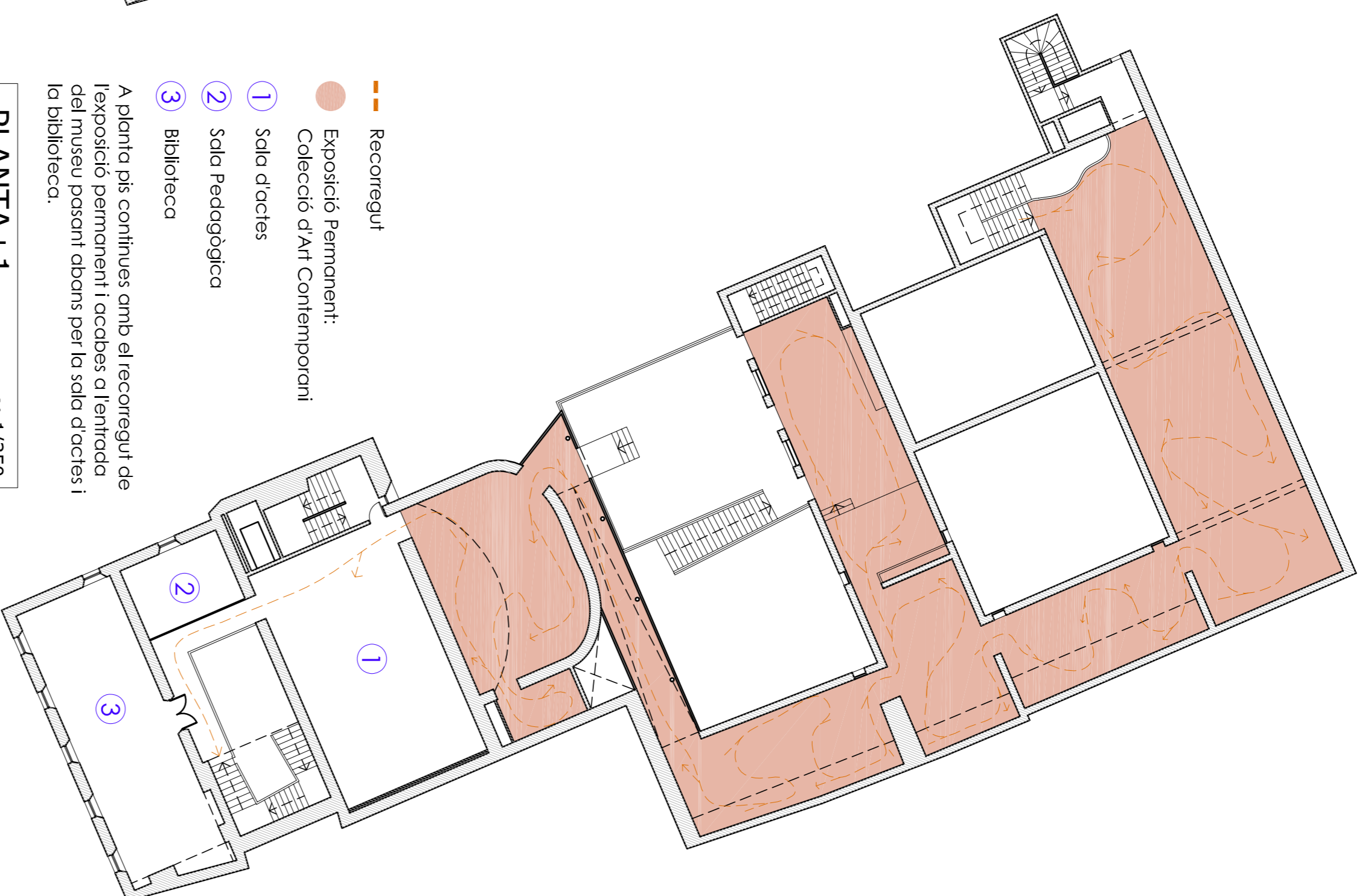


- Recorreguts
- Exposició Permanent: Col·lecció d'Art del S.XX
 - Exposició Temporal
- 1 Halls d'entrada
 - 2 Recepció, Compra d'entrades
 - 3 Sarritoris, Taquilles
 - 4 Botiga de souvenirs
 - 5 connexions amb la zona d'administració
 - 6 Patis

En planta baixa es troba l'entrada principal de l'edifici a través d'un porxo aporricat. I s'accedeix pel cos més alt del museu, on es troben en plantes més altes l'administració, biblioteca, etc...

Un cop a dins es comença el recorregut per les successives sales, acabant sempre al punt de partida.

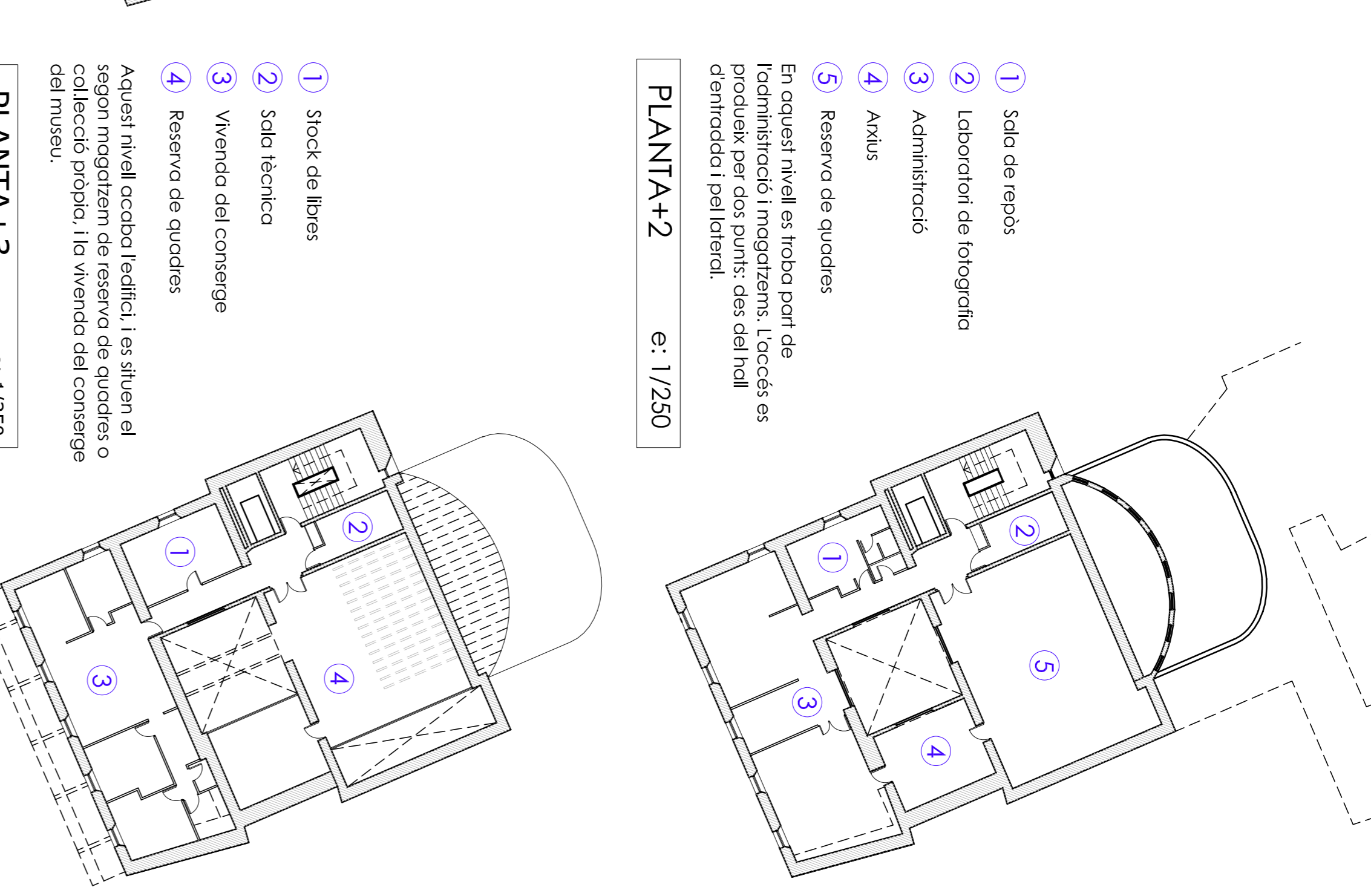
PLANTA BAIXA e.: 1/250



- Recorregut
- Exposició Permanent: Col·lecció d'Art Contemporani
- 1 Sala d'octes
 - 2 Sala Pedagògica
 - 3 Biblioteca

A planta pis continuem amb el recorregut de l'exposició permanent i accedim a l'entrada del museu passant darrers per la sala d'octes i la biblioteca.

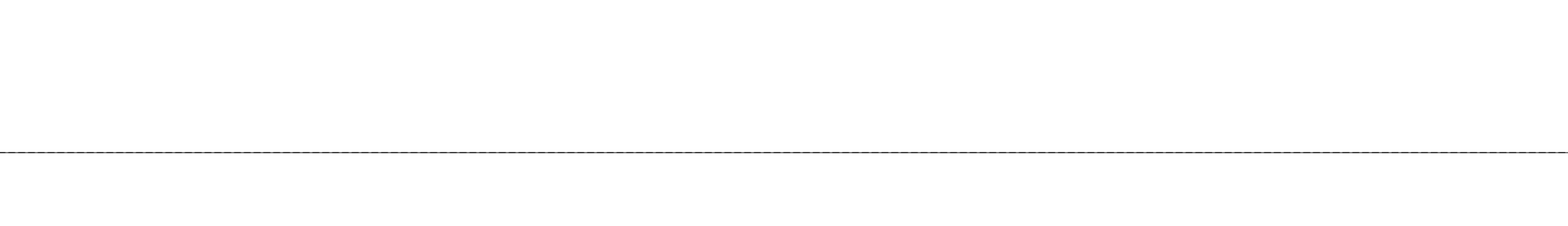
PLANTA+1 e.: 1/250



- 1 Sala de repòs
- 2 Laboratori de fotografia
- 3 Administració
- 4 Arxius
- 5 Reserva de quadres

En aquest nivell es troba part de l'administració i magatzems. L'accés es produeix per dos punts: des del hall d'entrada i pel lateral.

PLANTA+2 e.: 1/250



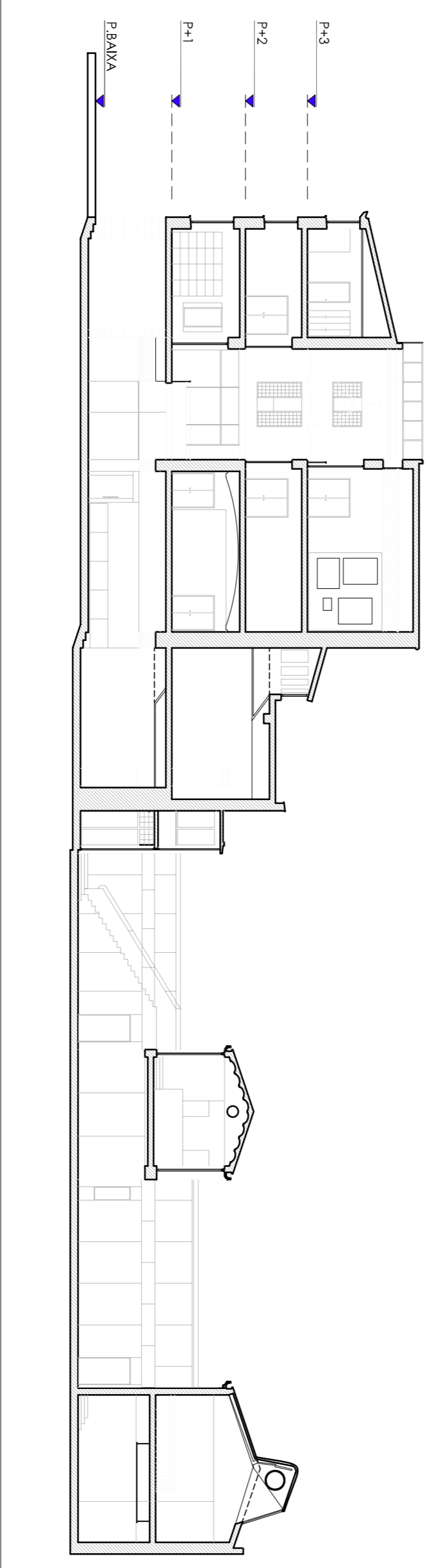
- 1 Stock de llibres
- 2 Sala tècnica
- 3 Vivenda del consorci
- 4 Reserva de quadres

Aquest nivell acaba l'edifici, i es situen el segon magatzem de reserva de quadres o col·lecció pròpia, i la vivenda del consorci del museu.

PLANTA+3 e.: 1/250

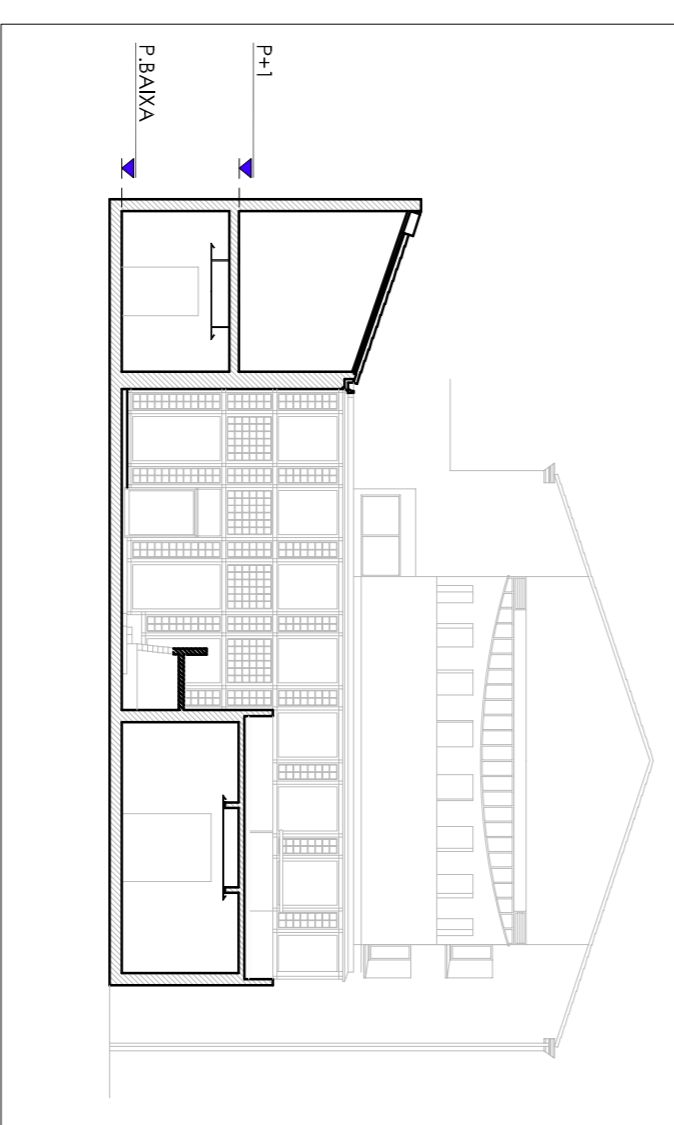
SECCIÓ 1

e.: 1/250



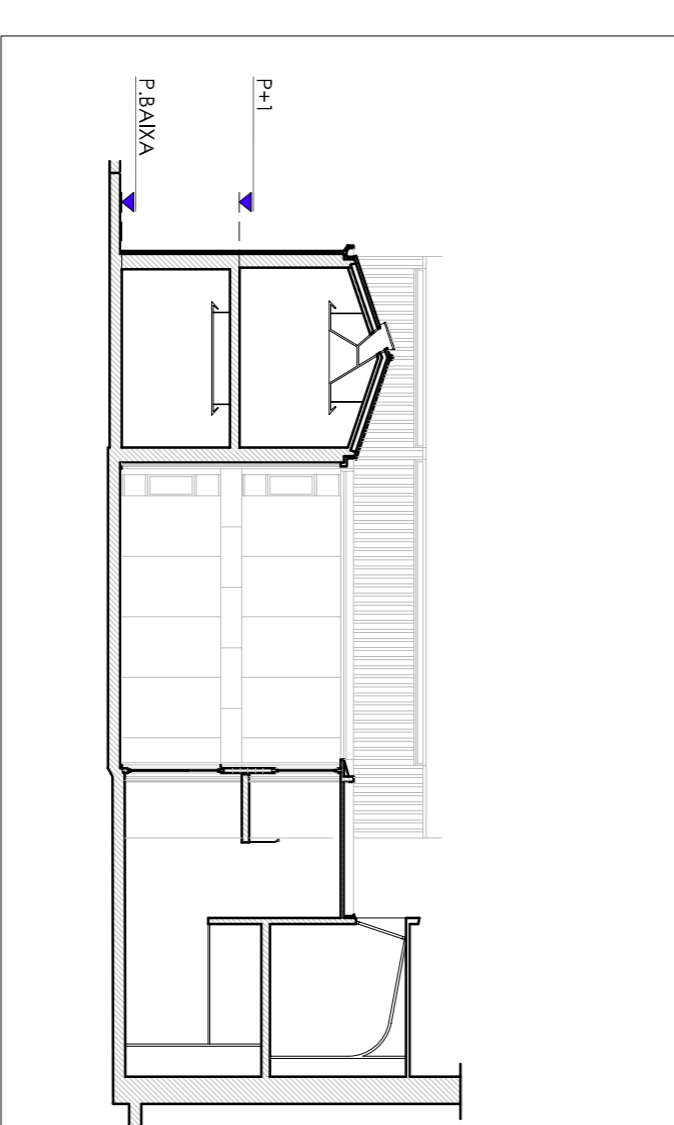
SECCIÓ 2

e.: 1/250

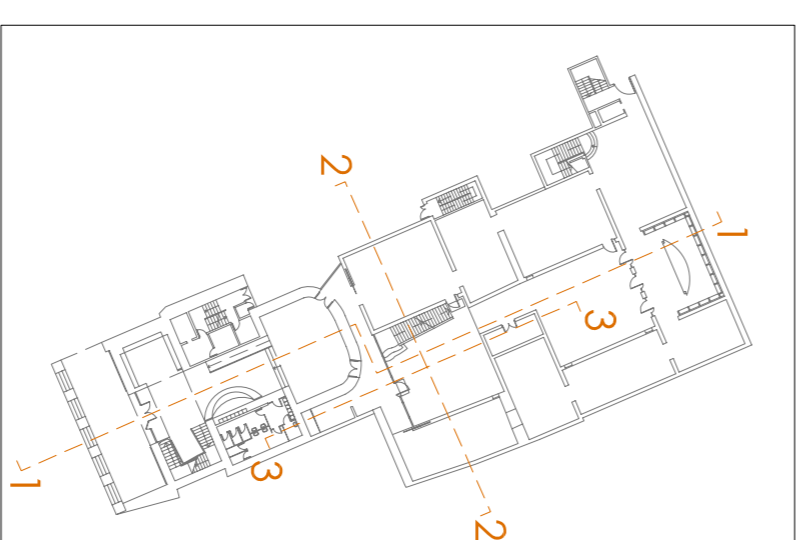


SECCIÓ 3

e.: 1/250



Hall d'entrada

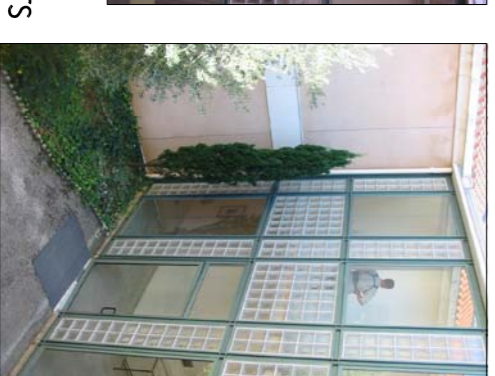


ALCAT
c/ Georges Clémenceau

e.: 1/250



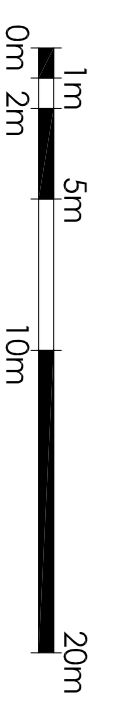
Imatges dels patis interiors



PROJECTE D'AMPLIACIÓ DEL MUSEU d'ART MODERN DE CERET.



orientació



escala gràfica e.: 1/250

P.F.C
PROJECTE FINAL DE CARRERA
Febrer 2006
ETSAV
Escola Tècnica Superior d'Arquitectura

Titul: ESTAT ACTUAL. Recorreguts
dibuixat: ARENAS TORNERO, Joaquín
data: 2005/2006

e.: 1/250
nº plànol: A02



AMPLIACIÓ DE PELLIS

Creació d'una nova sala d'exposicions temporals, sala d'octes i magatzem, en soler carreu de l'edifici amb 1316m² de superfície.