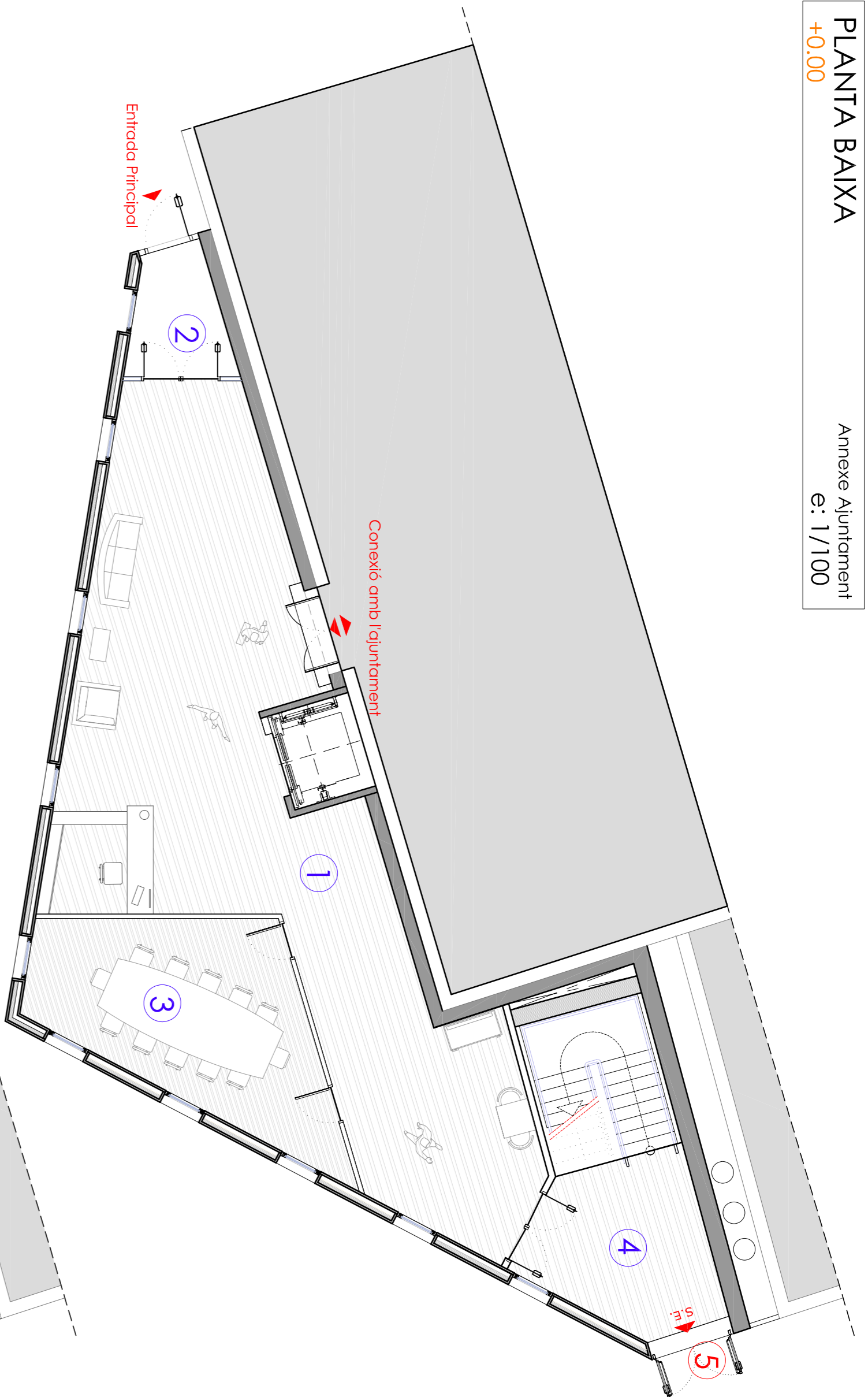


PLANTA BAIXA
+0,00
Annexe Ajuntament
e: 1/100



USOS I SUPERFÍCIES

SUPERFÍCIES ÚTILS.

PLANTA BAIXA

- 1 Hall d'entrada distribuïda de l'annexe. Amb entrada directa des del carrer i connexió amb l'ajuntament actual mantenint la porta d'entrada antiga. **90 m²**
- 2 Double entrada desde el carrer. **6 m²**
- 3 Sala de juntes o exposicions de l'annexe. **27 m²**
- 4 Hall de l'escala amb sortida d'emergència a peu pla a la nova plaça. **123 m²**
- 5 Sortides d'emergència
Total superfície útil sense contar escales **123 m²**

SUPERFÍCIES ÚTILS.

PLANTA +1

- 6 Hall sortida ascensor i accés a les ofícines. **21 m²**
- 7 Pas de distribuïda a ofícines **7 m²**
- 8 Despaxh amb sala de descans i taula de juntes, amb sortida a un balcó que dona directe a la nova plaça. **55,50 m²**
- 9 Despaxh amb dos escritoris i sortida a balcó. **18,30 m²**
- 10 Despaxh amb un escriptori i balcó. **9 m²**
- 11 Wc's de servei a les ofícines. **7 m²**
- 12 Hall de pre-entrada per l'escala a la oficina principal. **5 m²**

SUPERFÍCIES ÚTILS.

PLANTA +2

- 13 sala de màquines que dona servei per separar el nou annexe de l'ajuntament i a la nova construcció: sala d'exposicions i sala d'ocles. **80 m²**

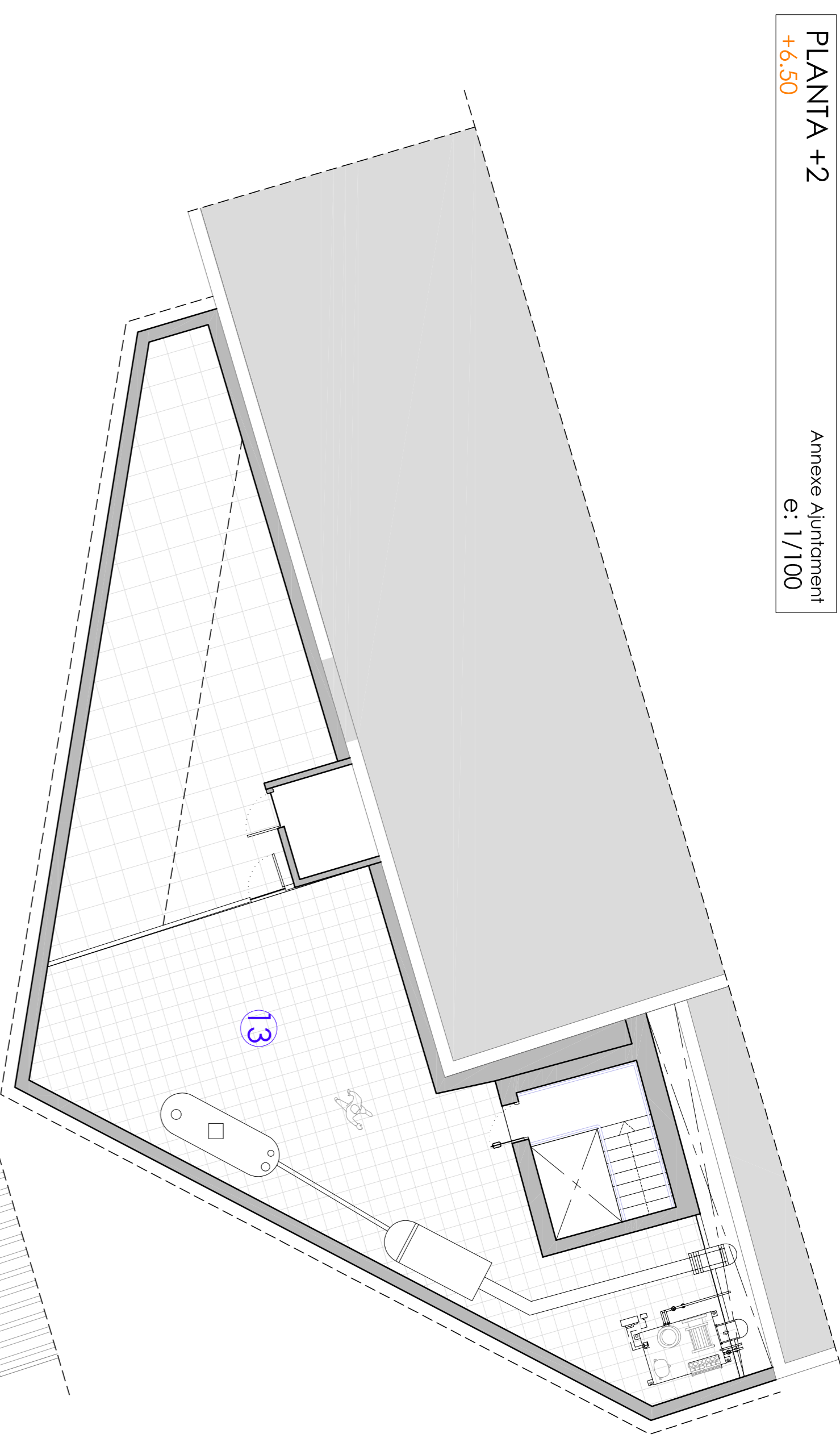
FAÇANES

En quant a les façanes d'aquest annexe s'han mantingut criteris de composició i de relació amb els plans veïns:

- A la façana de l'avinguda de Georges Clemenceau s'utilitza la pedra natural escollida, per fer de transició amb el nou cos, i modular totes les obertures en aquest pla, amb la fi de mantenir un diàleg entre la "nou" i la "vell".

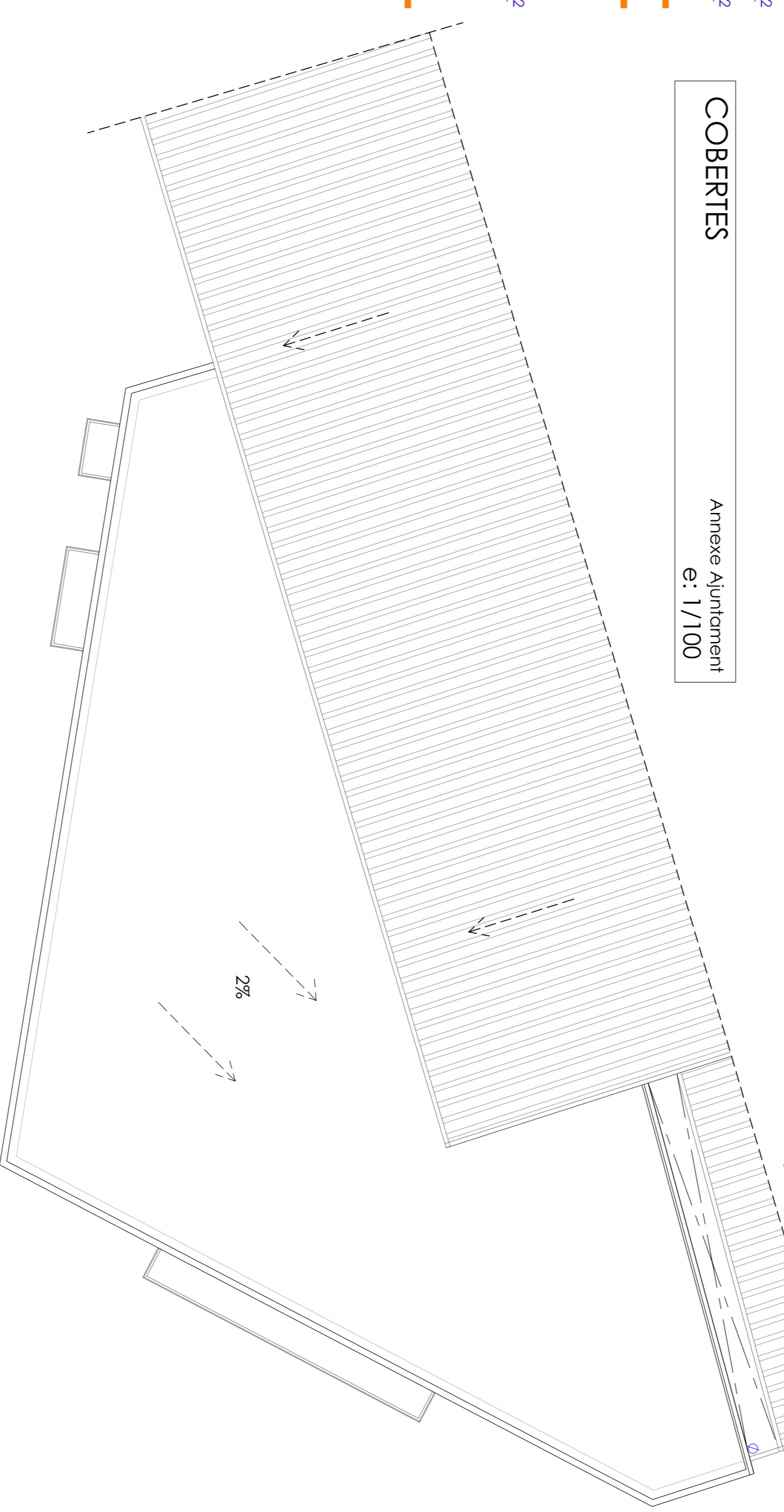
- A la façana de la plaça el material de pedra escollit es presenta també al paviment, e intenta enganxar l'antiga mitgera d'un cos de l'ajuntament al nou annexe i a la vegada a la plaça.
Es crea una gran balconada que dona vistes al nou espai, aquesto balconada esta lligada al despaxh principal.

PLANTA +2
+6,50
Annexe Ajuntament
e: 1/100



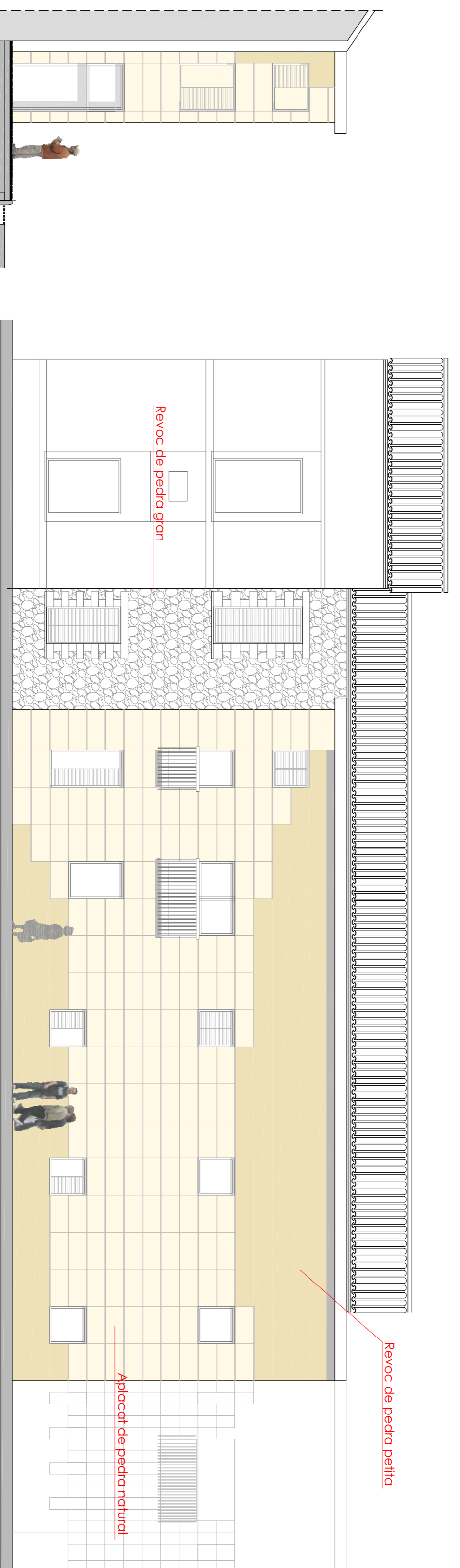
COBERTES

Annexe Ajuntament
e: 1/100



ALÇAT A-A' ALÇAT ENTRADA e: 1/100

ALÇAT B-B' ALÇAT NOVA PLAÇA e: 1/100

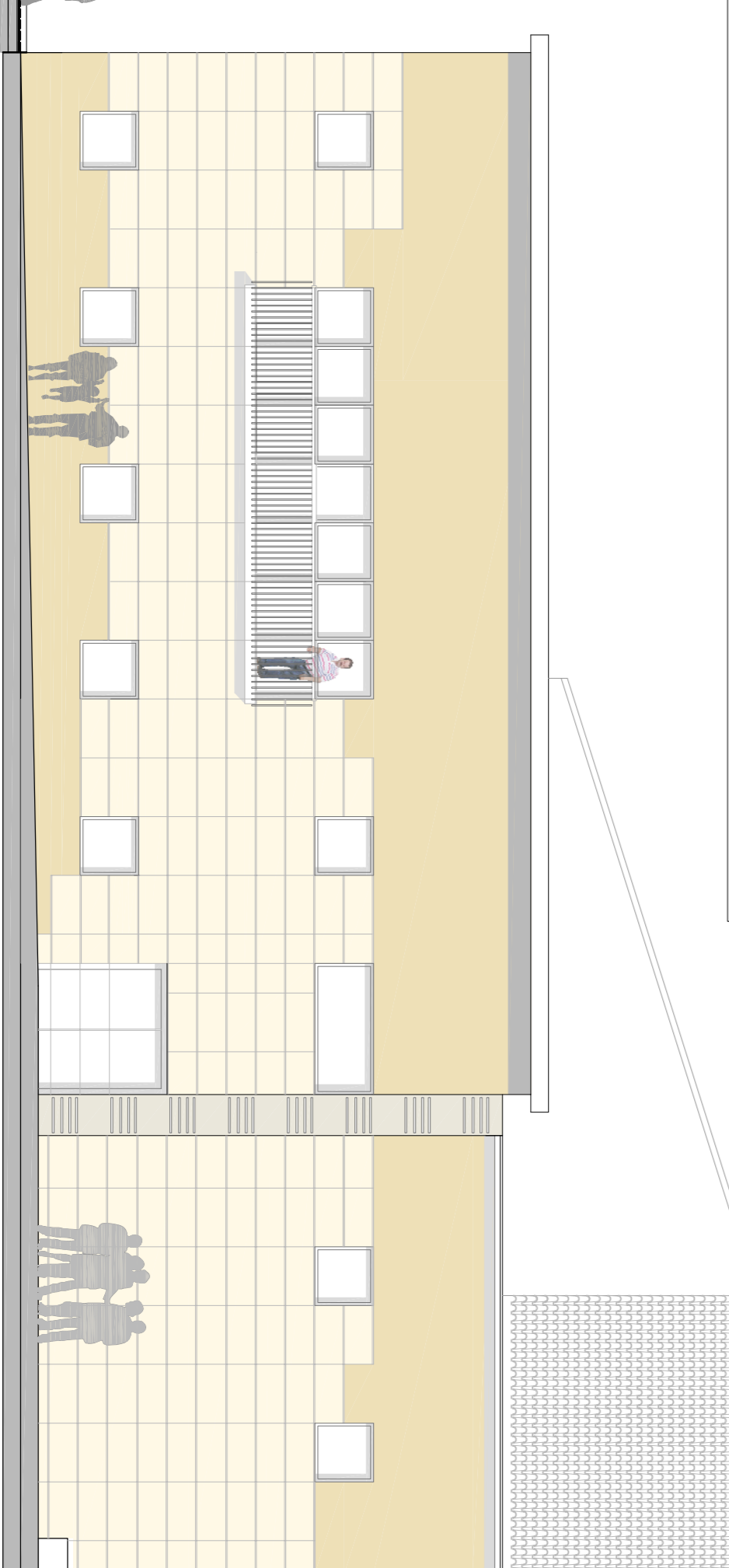


Revoc de pedra petita

Aplicat de pedra rodiciel

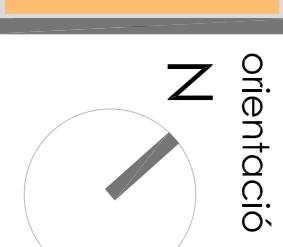
+0,00
+3,80
+6,50

+0,00
+3,80
+6,50



PROJECTE D'AMPLIACIÓ DEL MUSEU d'ART MODERN DE CERET.
Creació d'una nova sala d'exposicions temporals, sala d'ocles i magatzem, en soler annexe al edifici amb 1316m² de superfície.

musée d'art moderne de ceret

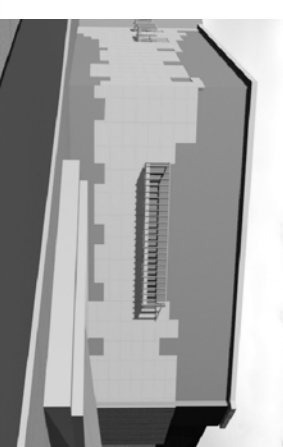
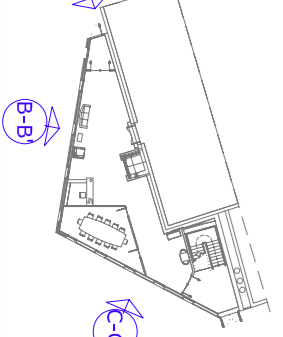


orientació
escala gràfica e: 1/100

UBICACIÓ



ALÇATS



P.F.C
PROJECTE FINAL DE CARRERA
Febrer 2006
ETISAY
Escala: 1/1000

Hic: ANNEXE AJUNTAMENT
d'arquitecte: ARENAS TORNERO, JOAQUIN
01/01/2006

AMPLIACIÓ DE PELLIS

A17