

DETALL 1

e=1/20

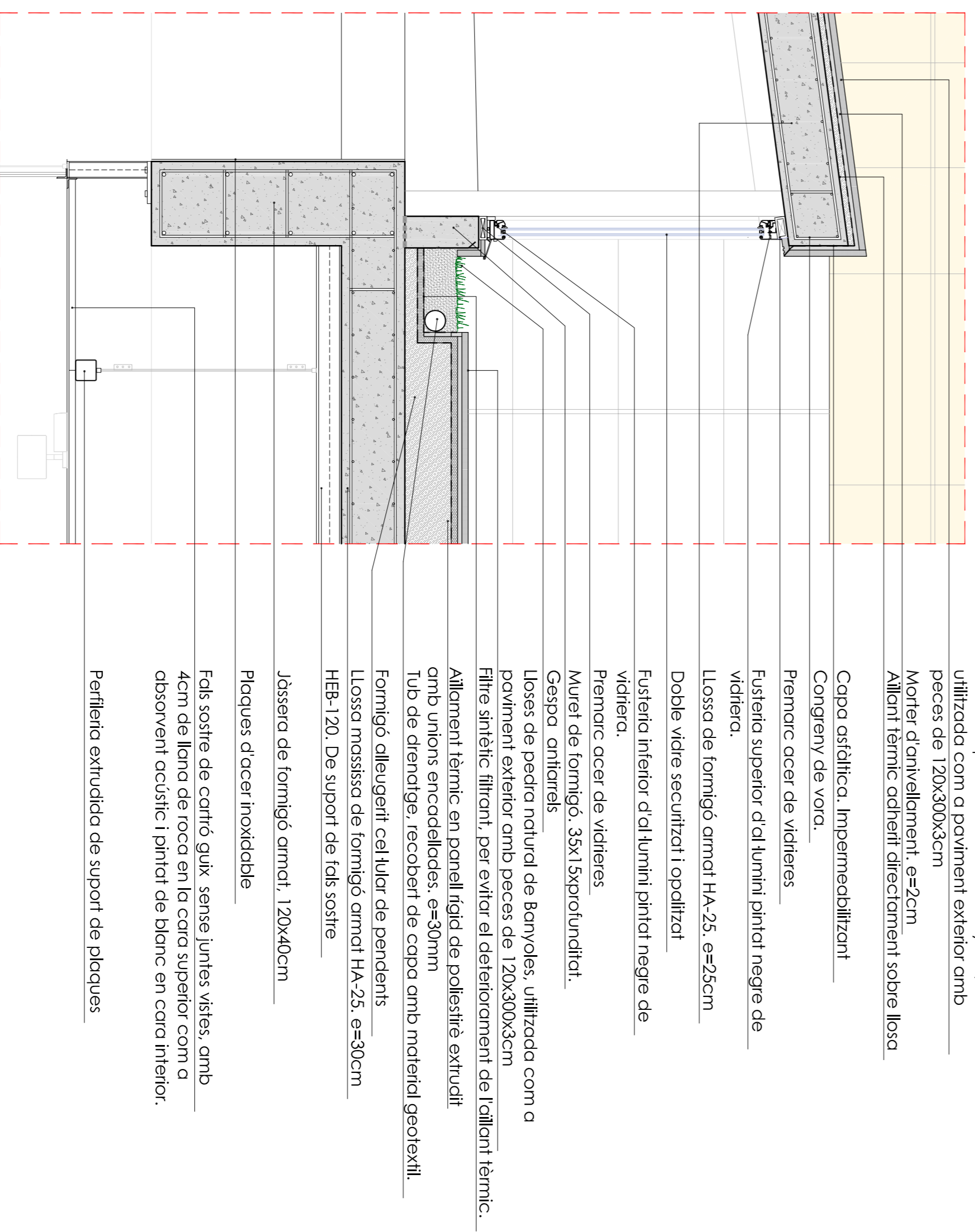
MATERIALS D'ACABAT I REVESTIMENT INTERIORS I EXTERIORS

## ACABATS INTERIORS

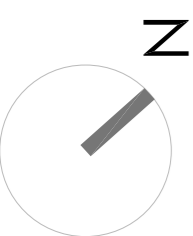
- In1** Paviment continu sistema Arena. Paviment decoratiu amb textura llisa d'aspecte granulat i opacitat similar a granit pel color escollit. Especial per a la pavimentació de zones altament decoratives en les quals es vol donar una sensació de confort i tranquil·litat. Gran facilitat d'aplicació, i a possibilitat e combinar colors d'acabat. Es pot decorar també amb pintures, pintant sobre ell mateix. Alta planimetria, estètica distingida, aplicació senzilla, mínim manteniment, alta durabilitat, i una cosa molt important que és la fàcil neteja del producte.
- In2** Acabat amb plaques de cartó guix, tipus plaquer, col·locades sobre muntants de suport, de perfil·la extrudida, i pintat a l'exterior.
- In3** Acabat de color blanc, amb la possibilitat de canviar de color segons requereixi l'exposició, ideal per la facilitat de poder passar instal·lacions pel seu interior, i quedar amagades, depenent de l'ambient.
- In3** Fals sostre de cartó guix, tipus knauf, sense juntes vistes, amb 4cm de llana de roca en la cara superior com a absorbent acústic i pintat de blanc en cara interior. Recolat sobre perfil·la extrudida i agafat al forjat a través d'uns muntants corrugats a aquest, i uns cables d'acer cada 120cm que s'empenyen a aquests muntants.
- In4** Fals sostre translúcid, conformat per plaques de policarbonat cel·lular, d'acabar lleu a l'interior, de color blanc, recolat sobre petita perfil·la d'alumini pintat de color blanc. Aquest va agafat a través d'uns cables tensors d'acer a una perfil·la de suport corrugada a la cara interior del forjat, 140x140cm
- In5** Plaques d'acer inoxidable per la cara interior, amb la finalitat de reflectir llum que arriba i aportar-la al màxim arribant el seu rebot lumínic.
- In6** Graons conformats per peces de fusta M0 corrugades sobre estructura metàl·lica de dimensions dependent de l'escala. Sensació de confort i acolliment, juntament amb el paviment continu de la sala.

## ACABATS EXTERIORS

- Ex1** Lloses de pedra natural de Banyoles, utilitzada com a paviment exterior amb peces de 120x300x3cm, i com a façana amb peces de 50cmx100x3cm. Adherides directament amb morter al pla horitzontal o inclinat de la placa, i anclades mecànicament a la façana amb perfil·la d'acer. La seva posició el fa anti-fel·licant i drenant, el seu color fa que sigui fresc encara sota alta radiació solar.
- Ex2** Petita lamina d'aigua sobre greves de 3cm a 5cm de diàmetre, que provoca una frescor a l'estiu, i octulor com a barreira de les superfícies inclinades.
- Ex3** Revoc de morter amb àrids petits i pedres de 4cm a 8cm de diàmetre aproximati col·locat a façana, amb projecció del material sobre pla vertical.
- Ex3** Morter amb oxidant de color marrons.
- Ex3** Doble vidre securitzat i opolit per impedir vistes a l'interior del museu. L'opolit provocat reflexos a l'exterior. Amb perfil·la d'al·luminí de color negre, antioxidant.



orientació



0 0,25m 0,5m 1m 2m

0m 0,5m 1m

escala gràfica

0,25m 1m 5m e:1/50 e:1/20

VISTA EXTERIOR DE LA PLAÇA



VISTA EXTERIOR DE LA PLAÇA

