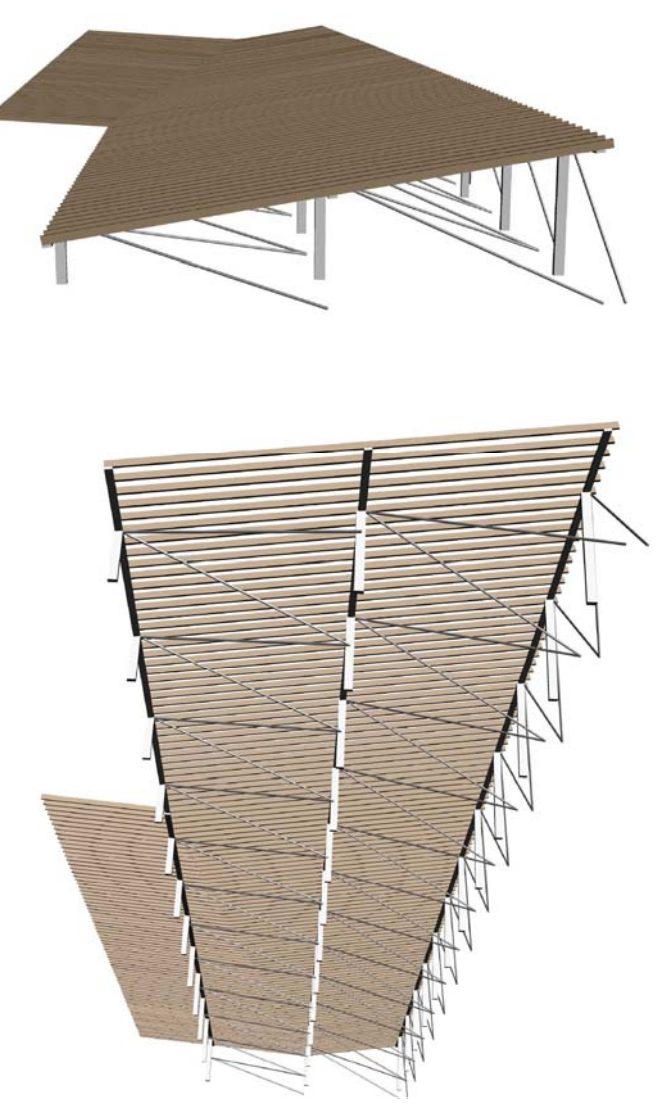
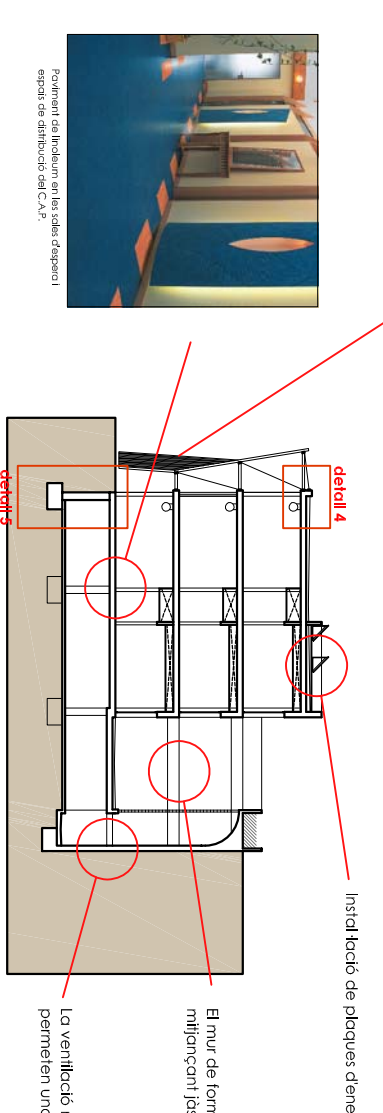


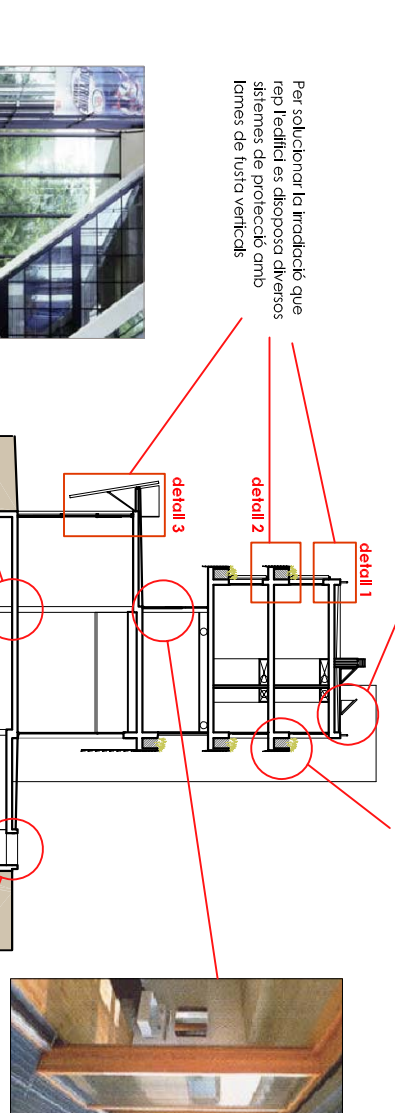
PFC			
Ferran Valls Martín			
Projecte: desenvolupament de l'entorn de la s'rija, C.A.P. i llar d'avis			
Emplaçament: La Garriga, BCN		nord	
Plànol: Detalls constructius solucions tècniques aplicades			12
Escala:	A3	A1	
Seccions	1/400	1/200	
Detalls	1/40	1/20	



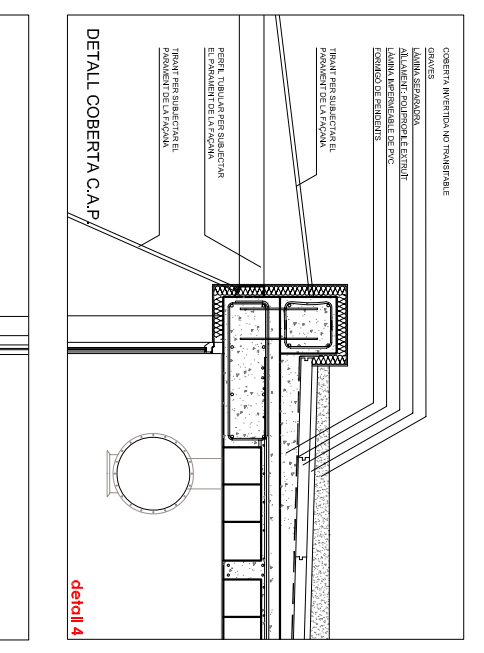
DETALL DELANES FIXES DE LA FAÇANA DEL C.A.P.
Per solucionar la inroductió que rep la façana nord-oest de l'edifici es disposen diferents sistemes de lames verticals de fusta.



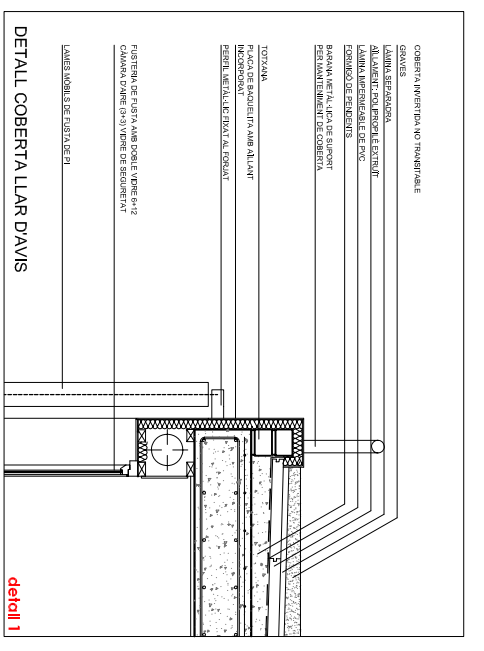
Instal·lació de plaques d'energia solar
El bloc d'habitacions de la llar d'avis presenta unes jardineres lliscals a banda i banda i l'instal·lació de plaques d'energia solar.



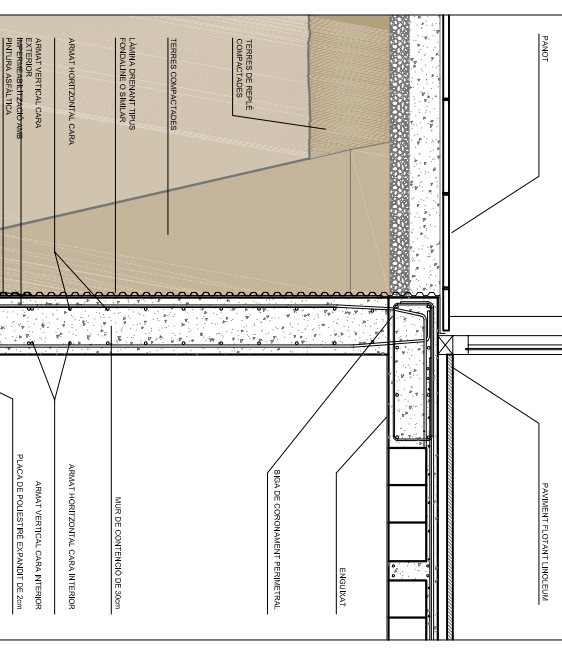
Instal·lació de plaques d'energia solar
El bloc d'habitacions de la llar d'avis presenta unes jardineres lliscals a banda i banda i l'instal·lació de plaques d'energia solar.



DETALL COBERTA C.A.P.
detall 4

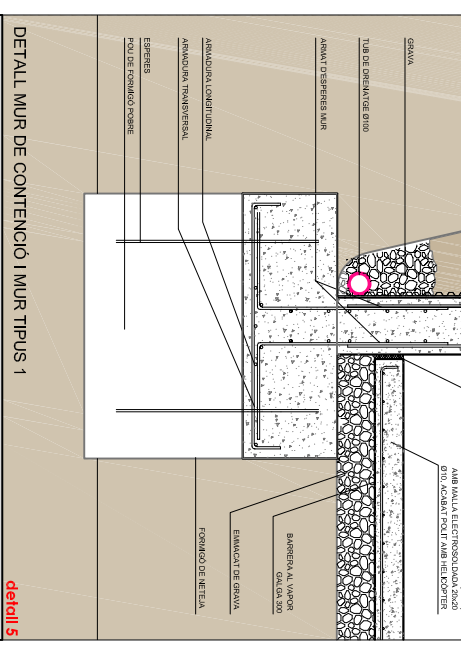


DETALL COBERTA LLAR DAVIS
detall 1



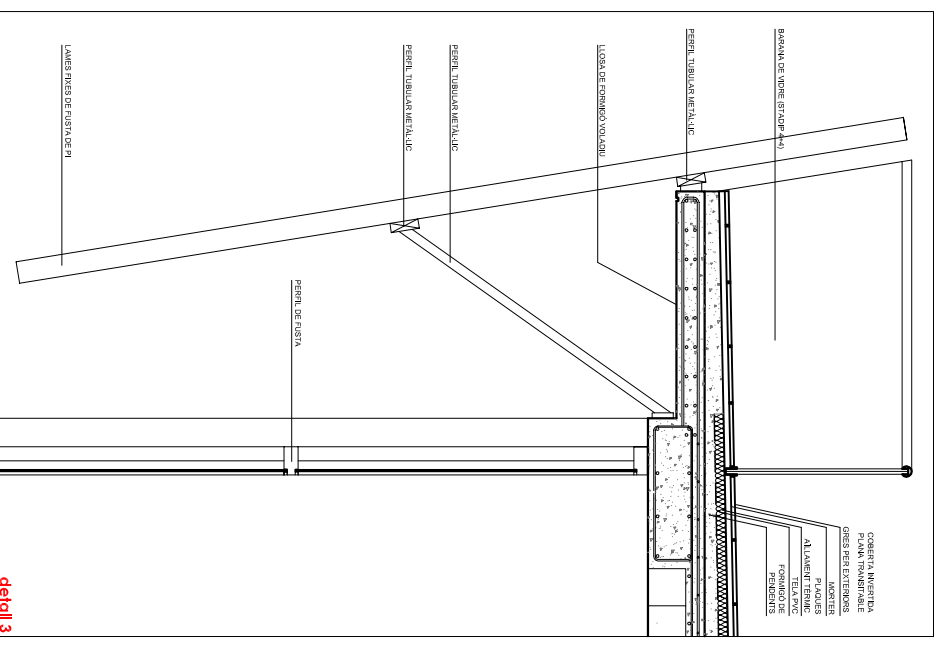
DETALL FAÇANA HABITACIONS
detall 2

Per solucionar la inroductió que rep la façana nord-oest del bloc d'habitacions de la llar d'avis es disposen unes lames mòbils que giren sobre el seu eix.



DETALL MUR DE CONTENCIÓ I MUR TIPUS 1
detall 5

TIPOLOGIA ESTRUCTURAL DE L'EDIFICI
L'estructura de l'edifici es resol amb forjats reticulats de formigó armat. S'ha escollit aquesta tipologia estructural per facilitar l'adaptació de l'edifici a les mitgeres existents i perquè és un bon sistema per complir els requisits que es despreuen de la si del CTE.
Resistència al foc deb forjats per delimitar sector d'incendi:
- El I20.
La formantació escollida és a base de sabates alçades amb pous de formigó pobre per assolir l'estat resistent. El terreny, proper al llit del riu congost es de boka capocipat resistent. A falta d'estudi geotècnic la tipologia de formantació escollida s'asimila a la d'edificacions similars en alçada en zones properes



detall 3

Per solucionar la inroductió que rep la façana nord-oest de l'estat principal es disposa unes lames fixes en les dues façanes (horitzontals a la sud-est i verticals a la nord-oest)



Formant de PARQUET FLUCCANT PARQUET 2020, desenvolupat per d'obra produïda a Catalunya



Formant de llum amb llum de disseny i espais de distribució del C.A.P.



Fabrico de fusta mòbils, en tall verticals
La ventilació natural del parking es produeix en dues franges llargues que permeten una bona entrada de renovació d'aire

La formantació escollida és a base de sabates alçades amb pous de formigó pobre per assolir l'estat resistent. El terreny, proper al llit del riu congost es de boka capocipat resistent. A falta d'estudi geotècnic la tipologia de formantació escollida s'asimila a la d'edificacions similars en alçada en zones properes