



APLICACIÓ: MERCAT
VITRINES FRIGORÍFQUES de Infínic

LA CASA INFÍNICO DISPOSA DE DIVERSOS MODELS DE VITRINES FRIGORÍFQUES EN FUNCIÓ DE LES NECESITATS. ELS EXTERIORS I INTERIORS DE LES VITRINES ESTÀN REALITZATS AMB ACER INOXIDABLE. TAMBE DISPOSEN D'UN TAULELL DE TREBALL I TOTA LA SEVA PERIFERIA ESTÀ FETA D'ACER INOXIDABLE. LES VITRINES ESTÀN AILLADES PER MITJA DE POLIURETÀ INJECTAT A ALTA PRESSIÓ. ES DISPOSEN DUES LLUMINÀRIES: UNA AL FRONT I UNA SUPERIOR PER LLUMINAR ELS PRODUCTES.



APLICACIÓ: MAGATZEMS
CAMBRA FRIGORÍFICA MODULAR MATEX de Coldit

MODULAR_MATEX ES BASA EN L'ÚS D'UNA MODULACIÓ DE 20 EN 20 cm. LA CAMBRA POT AIXÍ ADAPTAR-SE EN LES SEVES TRES DIMENSIONS (ALÇADA, AMPLADA I PROFUNDITAT). LA MODULARITAT SEIXEN AÍ MATEX A LA SUBDIVISIÓ DE LA CAMBRA, EL QUE PERMET CREAR A DINS D'UN MATEX ESPAI ZONES DIFERENCIABLES PER A DIFERENTS PRODUCTES O AMB DIFERENTS TEMPERATURES. ADAPTAN-SE A LES DIFERENTS NECESITATS DEL CLIENT. **MONTATGE.** EL MONTATGE ES REALITZA AMB RAPIDESA, I DESDE L'INTERIOR DE LA CAMBRA, EL SISTEMA DE FIXACIÓ DELS ELEMENTS DE LA CAMBRA ES REALITZA MITJANÇANT L'UNIÓ DE DOS GANXOS INSERTATS EN ELS PANELLS. ELS PANELLS VERTICALS I DELS SOSTRE SÓN INTERCAMBIABLES.

LES PORTES DELS MAGATZEMS DEL MERCAT OBREN CAP A FORA, PER A PODER INSTALAR SI S'ESCAU UNA CAMBRA FRIGORÍFICA AL SEU INTERIOR.

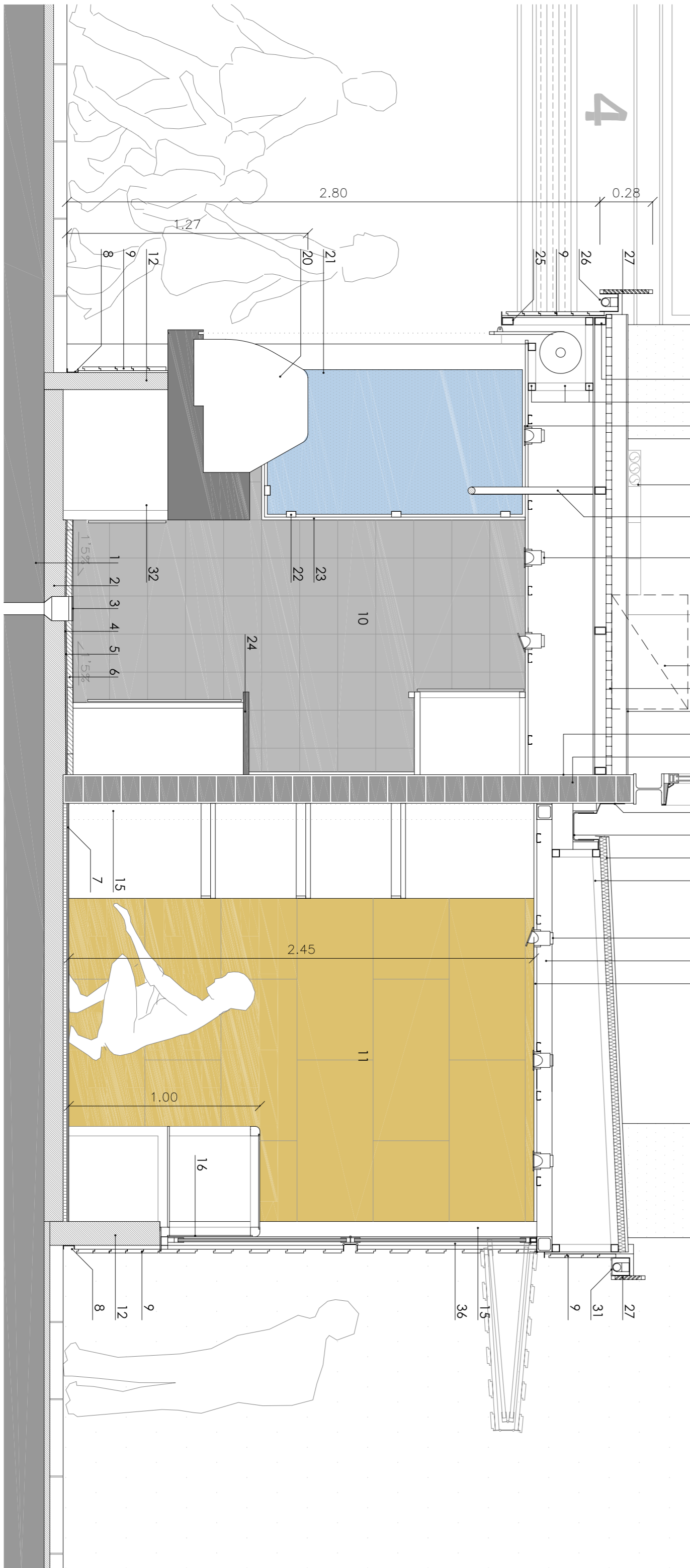
PANELLS. VARIEIAT DE GRUPOS PER ADAPTAR-SE A LES DISTÍNTES NECESITATS DE REFRIGERACIÓ: 60 l^m de 8 °C i 105 l^m de 8 °C i 105 l^m de 18 °C i 25 °C.



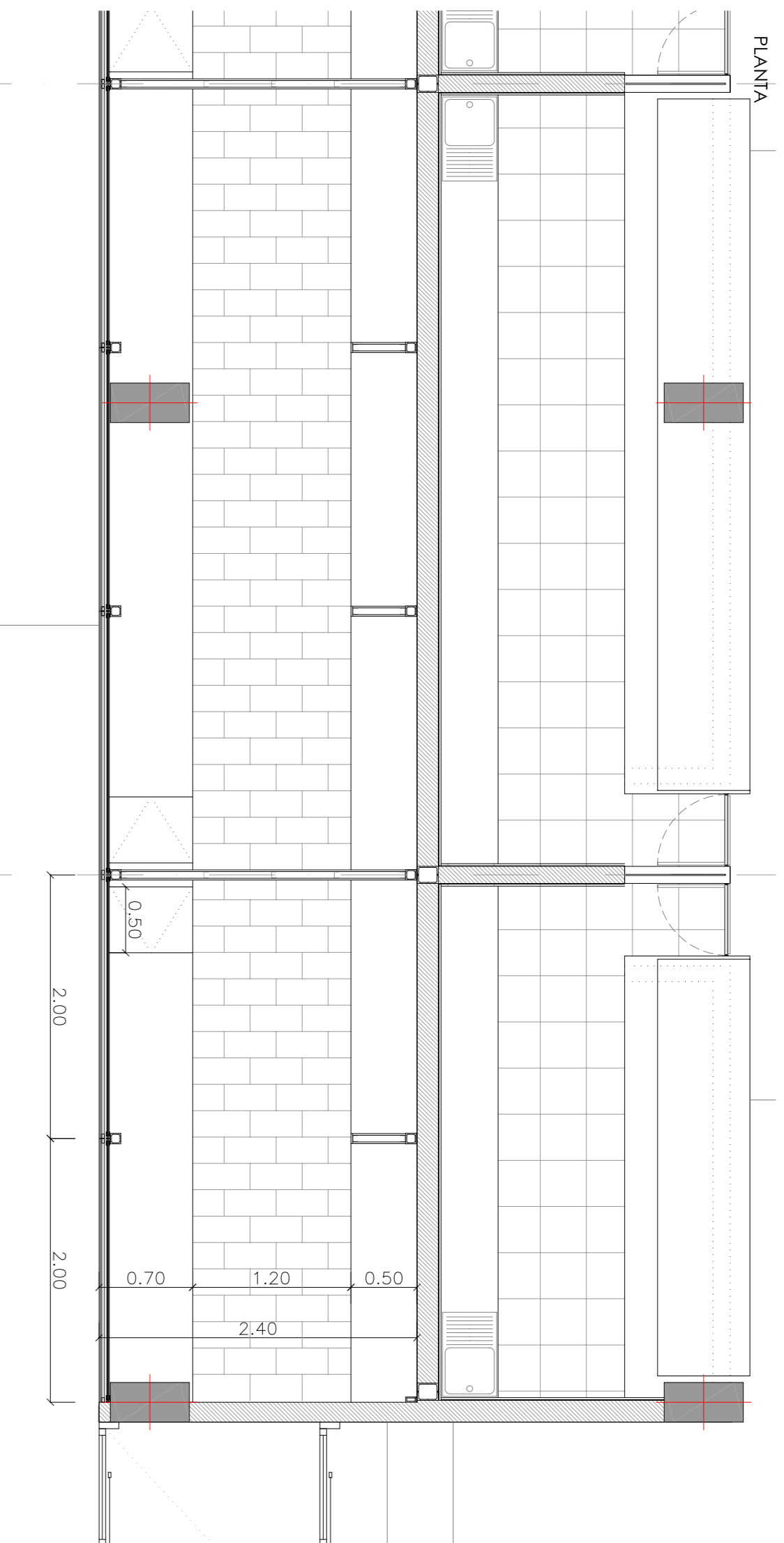
LEGENDA PARADES

- 01 FORJAT RETICULAR 40cm (cosses de 85x85cm)
- 02 RECERCUT AMB FORMIGÓ LLEIGER. e = 15 cm
- 03 BUNERA SIFONICA DE PVC 150 X 150 mm
- 04 LLAMINA IMPERMEABLE
- 05 MORTER
- 06 PAVIMENT DE TERRAZO LUS DE GRA PETIT 35x35cm
- 07 TARRINA DE PARQUET FLOTANT
- 08 PERILL D'ACER INOXIDABLE U 60.20 PER A SÒCUL DE PARADES
- 09 LUSTONS ENCAIBELTATS DE FUSTA DE CEDRE FRANÇÉS 9+1 cm E=2cm (COLATS SOBRE BASTRELLS DE FUSTA DE FI O FLETJES METAL·L·LIGES AMB UN TRACAMENT AUTOCALU RESISTENT AL EXTERIOR)
- 10 ENRAJOLAT DE PARET. PEÇA 20X20 BLANCA
- 11 PLACA AUTOPORTANT TRESPA Ambon E 13mm
- 12 PARET DIVISÒRIA D'OBRA DE FABRICA
- 13 PERILL D'ACER FORMAT PER 2 UFN 160mm
- 14 PERILL D'ACER PE 180mm
- 15 ESTANVITERIA-EXPOSICOR. FORMAT AMB FUSTERIA D'ALUMINI I VIDRE.
- 16 ESTANVITERIA-EXPOSICOR. FORMAT AMB FUSTERIA D'ALUMINI I VIDRE.
- 17 SÀTIA ELÈCTRICA DE FROILPROPILE
- 18 REUGA D'ACER GALVANITZAT 30x30x2 mm
- 19 CEL RAS ACÚSTIC CONTINU DE KNAUF. e = 15 mm
- 20 MOBILIARI FRIGORÍFIC PER A PARADA DE CARN
- 21 SEPARACIÓ DE VIDRE LAMINAT 4+4
- 22 PERILL D'ACER INOXIDABLE PER A SUBJECCIÓ DEL VIDRE. U20.20
- 23 APLACAT DE BRANÇAL ENTRE PARADES AMB SILESTONE. e = 1.2 cm
- 24 TAULELL DE CUINA FORMAT AMB SILESTONE
- 25 PERILL D'ACER 60.40.3mm
- 26 LLUMINÀRIA FLUORESCENT ANTITRENCAMENT model TMW065 1x39w
- 27 REIXA PERIMETRAL CONTINUA D'ACER GALVANITZAT
- 28 PERILL D'ACER 40.40.2mm
- 29 BARRA D'ACER INOXIDABLE Ø42 mm. FIXADA A LES BIGUES
- 30 PUNT DE LUM PARADES ENCASTAT EN CEL RAS
- 31 PANALLA DIRUSORA DE PROTECCIÓ DE LLUMINÀRIA
- 32 ARMARI O CAMBRA FRIGORÍFICA SOTA MOBILIARI
- 33 PANELL SANDWICH NERVADO FERRISA. e=39mm.
- 34 CANALLO EXTERIOR DE REMAT D'ACER GALVANITZAT
- 35 XAPA PLEGADA DE REMAT D'ACER GALVANITZAT
- 36 UNITAT DE TANCAMENT MOBIL. COMPOSTA PER UNA DOBLET FULLA PLEGABLE. LA 1ª CORRESPON AL TANCAMENT EXTERIOR. UNA GELOSA DE FUSTA DE CEDRE. LA 2ª ES UNA FRUSTRA PLEGABLE EN SEU VERTICAL.
- 37 UNITAT COMPACTA DE CLIMATITZACIÓ (OPCIONAL)

SECCIÓ TRANSVERSAL E 1/20



DETALL PARADES LATERALS- PARADES EXTERIORS



DETALL PARADES CENTRALS

