

LLEGENDA

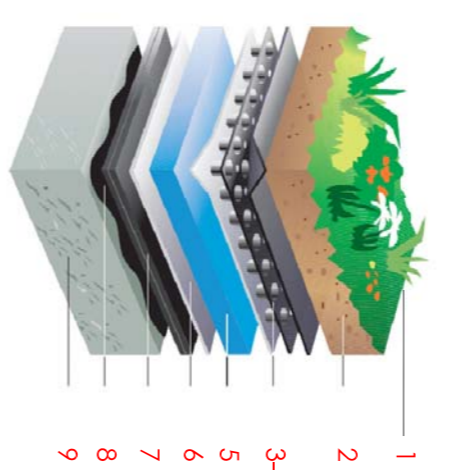
- 84 SABATA CONTINUA DE FORMIGÓ ARMAT
- 85 MUR DE CONTENCIÓ ARMAT AMB EMPARILLAT #1021 C/20cm
- 86 CAPA DE FORMIGÓ DE NETEJA e=15cm
- 87 TRASDOSAT DREANT RECOMPLET DE TERRES SELECCIONATS
- 88 TUB DRENTAT E DE PVC DE Ø400mm
- 89 DOBLE ENVU DE PAPER DE MAQ e=1,5cm AMB ALLIAMENT INTERIOR (COM A PROTECCIÓ CONTRA INCENDIS) EN ESPAI TRANSFORMADORA (TEMPRI IMPERMEABILITZAT)
- 100 ARREBOSCATI PERONCATI DE MORTER ACABAT AMB GUILX
- 101 JUNTA REOMPLET AMB GUILX
- 102 COBERTA ECOLÒGICA EXTENSIVA e=13cm
- 103 CAPA DE VEGETACIÓ
- 104 CAPA DE SUPORT DE LA VEGETACIÓ (SUSTRAI)
- 105 CAPA DREANT I PROTECTOR(LI)E CONDUCCIÓ DE L'AGUA CAP AL DESGUÀS LA L'ÀLUMINA BIRIBANT ALEUJA LA PRESSIÓ HIDROSTÀTICA DE L'AGUA A LA IMPERMEABILITZACIÓ
- 106 CAPA DE SEPARACIÓ I PROTECCIÓ
- 107 MEMBRANA IMPERMEABILITZANT ANTIRARRELS
- 108 IMPRIMACIÓ ASFÀLTICA
- 109 LOGS BIRIBON TRANSITABLES egem FORMADA PER UNA CAPA DE FORMIGÓ PORRÓS I UNA BASE DE POLIESTIRÈ EXTRUIÏ
- 110 BARRAS D'ALÇUES PLUVIALS 75x50mm
- 111 TAPA JUNTES ENTRE PANELLS

MATERIALS I ACABATS

APLICACIÓ: COBERTA

SISTEMA PER A SUPERFÍCIES VERDES Greenlex Texa COBERTA ECOLÒGICA EXTENSIVA

LA JARDINAMENT EXTENSU DE COBERTES CONSISTEIX EN LA PLANTACIÓ DE VEGETACIÓ NATURAL QUE REQUERIX UN MANTENIMENT MÍNIM PEL SEU DESENVOLUPAMENT. S'utilitzen plantes amb gran capacitat de regeneració i capaces d'adaptar-se a empruaments extrems. LES PLANTES HAN DE PROCEDIR DE LA FLORA REGIONAL O CENTREUROPEA Y ESTAR ADAPTADES A LES CONDICIONS CLIMATOLÒGUES DE LA ZONA. ESTÀ COMPSTA PER LES SEGÜENTS CAPES:

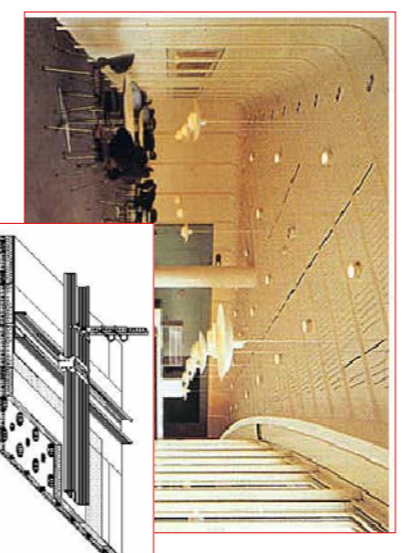


LES COBERTES AJARDINADES EXTENSIVES NOMÉS S'HAN DE TREPILLAR PER REALITZAR VISITES DE MANTENIMENT I CONTROL EL GRUIX DE LA CAPA DE SUPORT DE LA VEGETACIÓ (SUSTRAI) ES DUNES 4-10 cm, EL QUE FA POSSIBLE UN AJARDINAMENT AMB MOISA, PLANTES DEL GÈNERE SEDUM Y AROMÀTIQUES.

APLICACIÓ: OFICINES-SALA ACTES-BAR-RESTAURANT

CEL RAS ACUSTIC DECORATIU AMB PLACA Knauf® Doble i MESTRA 40/27

ELS CELS RASOS Knauf DEIJA ES COMPONENT D'UNA PLACA E=12,5 mm I AN8 UN VEL DE FIBRA DE VIDRE AL DORS. EMROSCADA UNA ESTRUCTURA METÀLICA D'ACER GALVANITZAT DE MESTRES DE PRIMÀRIES 60x27x0,6 mm. SUSPENSES DE FORAT PER MITJA D'UNES BARILLES I MESTRES SECUNDÀRIES FIXADES PERPENDICULARMENT A LES PRIMÀRIES. LES PLAQUES Knauf DEIJA PODEN SER INSTAL·LADES EN COMBINACIÓ A QUALSEVOL ALTRE TIPUS DE PLAQUES Knauf I ALTORA ES PODEN FIXAR UNES TRAMPILLES D'ESTRUCTURA METÀLICA PER TAL DE FER-LO REGISTRABLE.



APLICACIÓ: OFICINES-SALA ACTES-BAR-RESTAURANT

PAVIMENT INTERIOR Mohnd e=750mm

SISTEMA DE RAJOLES DE 600x600x32 mm, QUE ES SITUEN SOBRE ELS PEDESTALS SENSE CARGOLAR. LES RAJOLES ESTAN FORMADES PER UNA ESTRUCTURA D'ACER COMPONADA PER UNA XAPA SUPERIOR PLANA I UNA INTERIOR EMBUTIDA, CONFIGURADA PER ALVEOLS MÚLTIPLES. AMB DUES XAFES ESTAN SOLDADES ENTRE SI. EL FORAT QUE ES FORMA ENTRE LES CAPES S'OMPLE AMB CIMENT. ACABAT DE FUSTA O LINDOLIU SEGONS EL CAS.



APLICACIÓ: ACABATS DEL EDIFICI

REVESTIMENT INTERIOR Trespa Ahlon®Vitrion E 13mm

PLACA AUTOPORTANT PER APLICACIONS INTERIORS I PER CREACIÓ DE MOBILIARI DIVISORS BANTS, A BASE DE RESINES TÈRMOCURADIBLES. REFORÇADA AMB FIBRES DE CELULOSA. PLACA HOMOGÈNIA AMB ESTRUCTURA TANACADA I CELULOSA.

FIXACIÓ OCULTA A BASE DE SUBESTRUCTURA D'AL·LUMINI, FORMADA PER GÜES CONINUNES I UNGLES PENJADORS. LA SUBESTRUCTURA ES COLOCA CADA 60 cm.

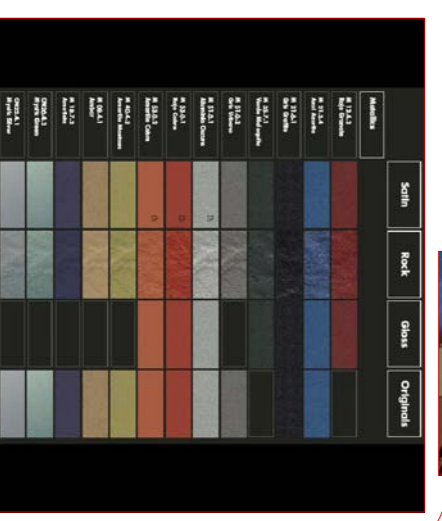


APLICACIÓ: FAÇANA

REVESTIMENT EXTERIOR Trespa Meleon E 13mm

PLACA AUTOPORTANT PER APLICACIONS EXTERIORS A BASE DE RESINES TÈRMOCURADIBLES. REFORÇADA AMB FIBRES DE CELULOSA. PLACA HOMOGÈNIA AMB ESTRUCTURA TANACADA I SENSE POROS.

FIXACIÓ VISTA A BASE DE RASTRELLS METÀL·LICS. ELS PANELLS ES FIXEN AMB CARGOLS D'ACER INOXIDABLE LACATS AMB EL MATEIX COLOR QUE ELS TALLELLS. LA SUBESTRUCTURA ES COLOCA CADA 60 cm.



- 112 JÀSSERA DE CANELL PER A CANVIDE NIVELL DE FORAT#= 100CM.
- 113 MUR DE CONTENCIÓ BUNERA S'FONICA DESGUÀS D'ALÇUES PLUVIALS
- 114 L'ÀLUMINA DREANT PER A IMPERMEABILITZAR EL MUR DE CONTENCIÓ. L'ÀLUMINA NOULAR HDPE DANOBREN de DANÇA e=7mm (L'ÀLUMINA DE PONTI)E=121
- 115 FINESTRA COBREDEPA DE CARPINTERIA D'AL·LUMINI LACAT ACABAT MAIE EVITANT EL PONT TÈRMIC AMB DOBLE ACRISTAL·LAMENT FORMAT PER DUES FILLES (6+4) AMB CANARA D'ARE TIPUS CLIMATI
- 116 FERIL D'ACER EXTRUIÏ 700x500mm COM A MONTANT ESTRUCTURA PRINCIPAL DE SUBJECCIÓ DELS PANELLS DE XAPA DE COURE DE LA FAÇANA
- 117 FERIL D'ACER EXTRUIÏ 700x500mm COM A TRAVERSSER DE SUBJECCIÓ DELS PANELLS DE XAPA DE COURE DE LA FAÇANA
- 118 FERIL T 70mm (VALA EN DIAGONAL C/1,38m)
- 119 BARANA DE PROTECCIÓ FORMADA PER UN RODO D Ø 50mm. UN FERIL EN "T" I UNA PLACA D'ANCORATGE D'ACER 200x200mm
- 120 PORTA METÀLICA ABATIBLE PER ACCÉS ESTACIÓ TRANSFORMADORA
- 121 XEMENYA DE VENTILACIÓ ESTACIÓ TRANSFORMADORA

MUR DE CONTENCIÓ. ESTACIÓ TRANSFORMADORA

