

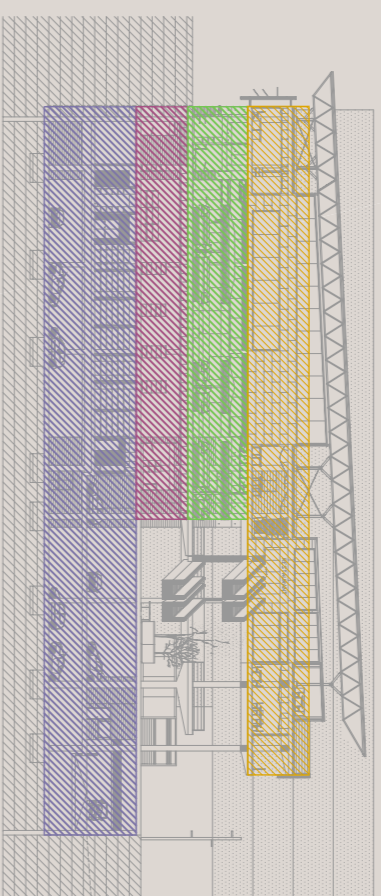
PROTECCIÓ CONTRA INCENDIS
COMPLEMENT DEL DOCUMENT BÀSIC SI. SEQUELA EN CAS D'INCENDI

SECCIÓ S11.

1. Compartimentació en sectors d'incendi
Segons la normativa vigent l'edifici i els seus establiments es classifiquen com a edifici d'ús comercial, administratiu i d'aparcament.

Els edificis s'han de compartimentar en sectors d'incendi's segons l'ús previst de l'edifici, en aquest cas:

- 1- Zona d'ús Aparcament
- 2- Zona d'ús Comercial Supermerci
- 3- Zona d'ús Comercial Mercat
- 4- Zona d'ús Comercial Restaurant / Administratiu



2. Locals i zones de risc especial

Segons la normativa vigent, el conjunt de locals següents s'inclouen dins de la classificació de locals de risc especial

- els magatzems de residus, les cuines, les sales de colades, els vehicles de personal, els centres de formació, les sales de màquines d'instal·lacions de climatització i el local dels comptadors elèctrics.

En funció del gru de risc (low, mid o elevat) ja que ten referència aquests locals, la resistència al foc dels elements estructurals dels seus tanquements serà R₂₀-I₂₀-E₂₀. Disponible a un vehicle d'interdependència i el recorregut màxim fins a una sortida de local serà com a màxim 25m.

3. Resistència al foc

- Cada planta, elements estructurals
 - Sector sala estorpi
 - Aparcament: **EI 120**
 - Comercial, Publica Concurrencia: **EI 120**
 - Sector sobre assot
 - Comercial, Publica Concurrencia: **EI 90**
 - (edifici amb altura d'evacuació h < 15 m)
- Cada planta
 - Tanquements i portes: **EI40**
- Cada escala
 - Portes: **EI 40**
- Cada ascensor
 - Portes: **E30**
- Sala d'instal·lacions
 - Portes: **E30**

SECCIÓ S13

1. Evacuació d'ocupants

DIMENSIONAT D'ELS MEDI'S D'EVACUACIÓ

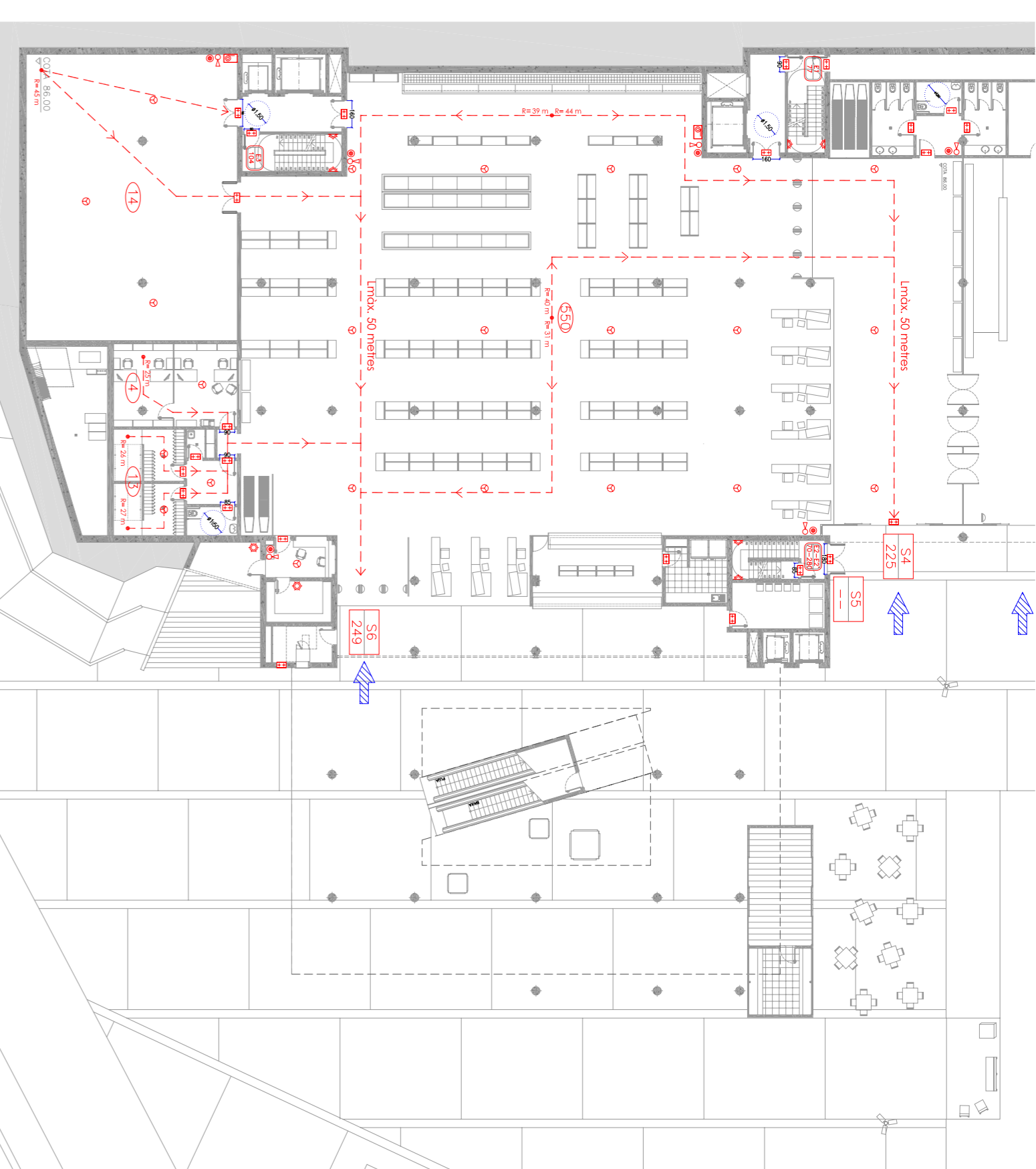
PORTES I PASSOS **4P P/ 200** > 0,80 M

L'AMPLADA DE TORJA, FILLA, DE PORTA NO DEURÀ SER MENOR QUE 0,40 M, NI EXCEDIR DE 1,20 M.
PASSADISSOS I RAMPE'S **4P P/ 200** > 1,00 M

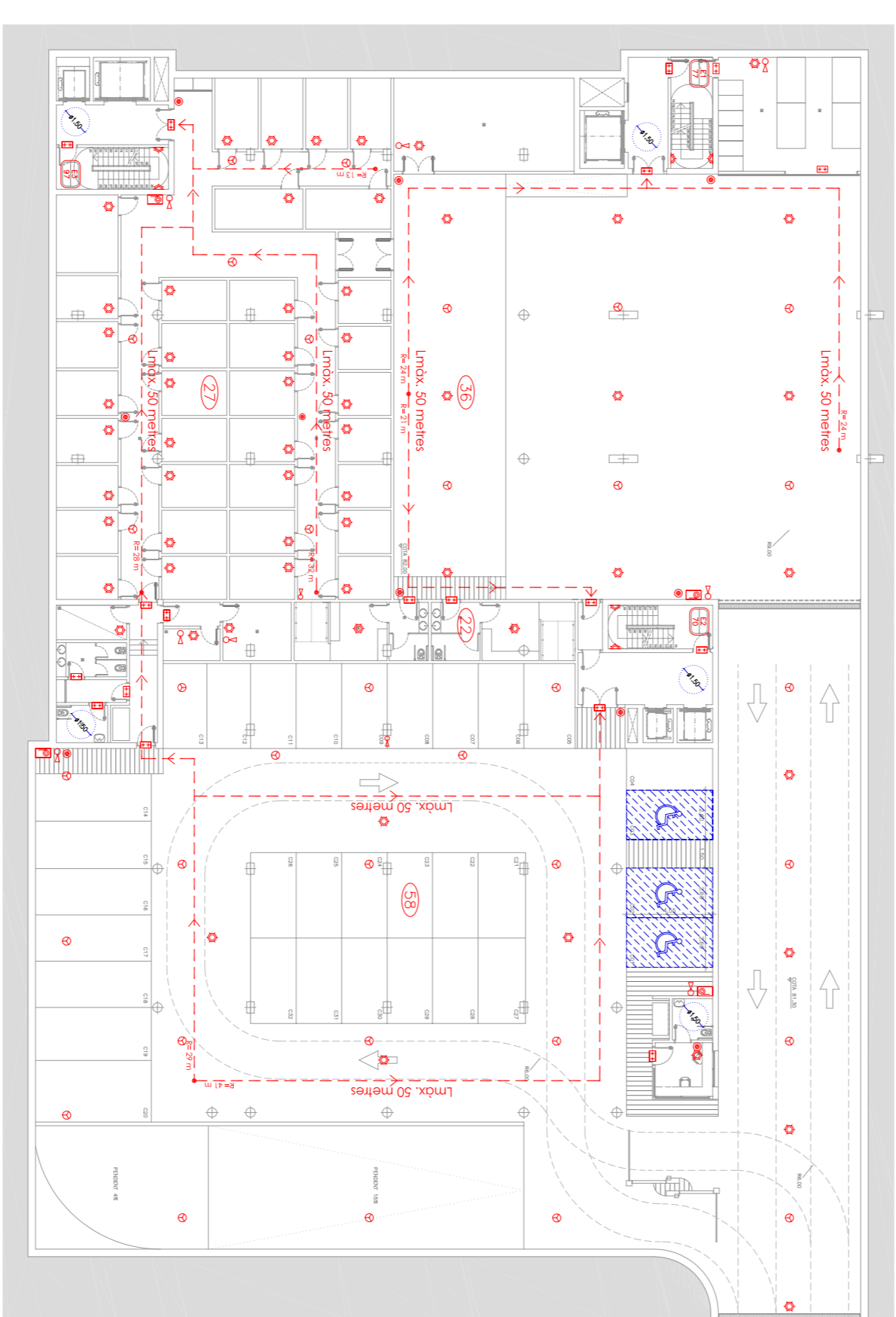
EL MERCAT DISPOSARÀ D'UNA INSTAL·LACIÓ DE DEFECIÓ AUTOMÀTICA D'INCENDIS I D'UNA ALARMA.

LES CARACTERÍSTIQUES DE L'ENLLUMENAT D'EMERGENCIA CUMPLIRAN LES SEGUENTS CONDICIONS: AS RECORREGUTS D'EVACUACIÓ ES GARANTIRÀ UNA IL·LUMINÀNCIA COM A MÍNIM DE 1 LUX I ALS LOCALS QUE CONTINGUIN EQUIPS DE PROTECCIÓ CONTRA INCENDIS D'US MANUAL I ELS QUADRES ELÈCTRICS D'ENLLUMENAT ES GARANTIRÀ 5 LUXES.

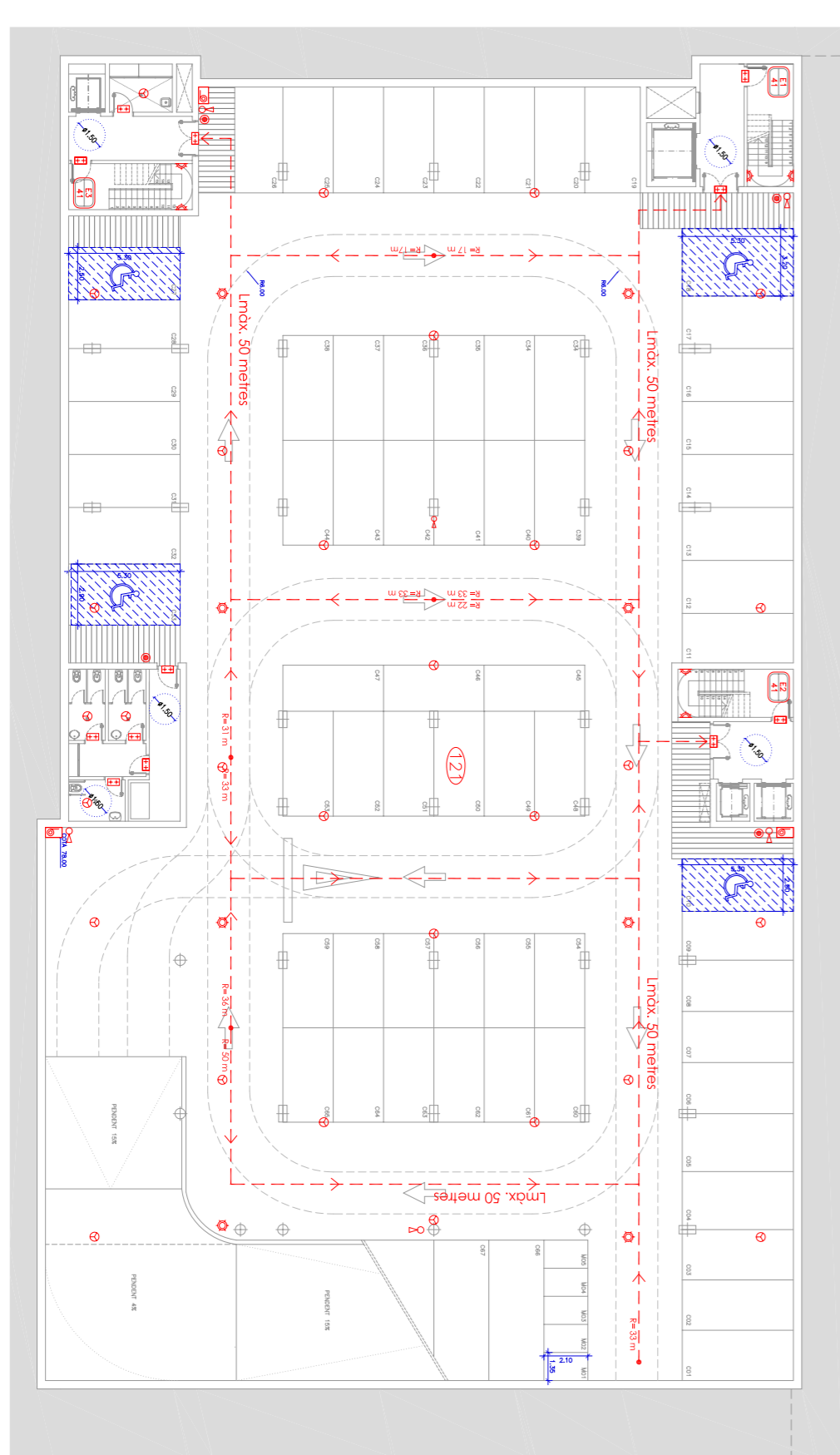
PLANTA 0 (PLAZA)



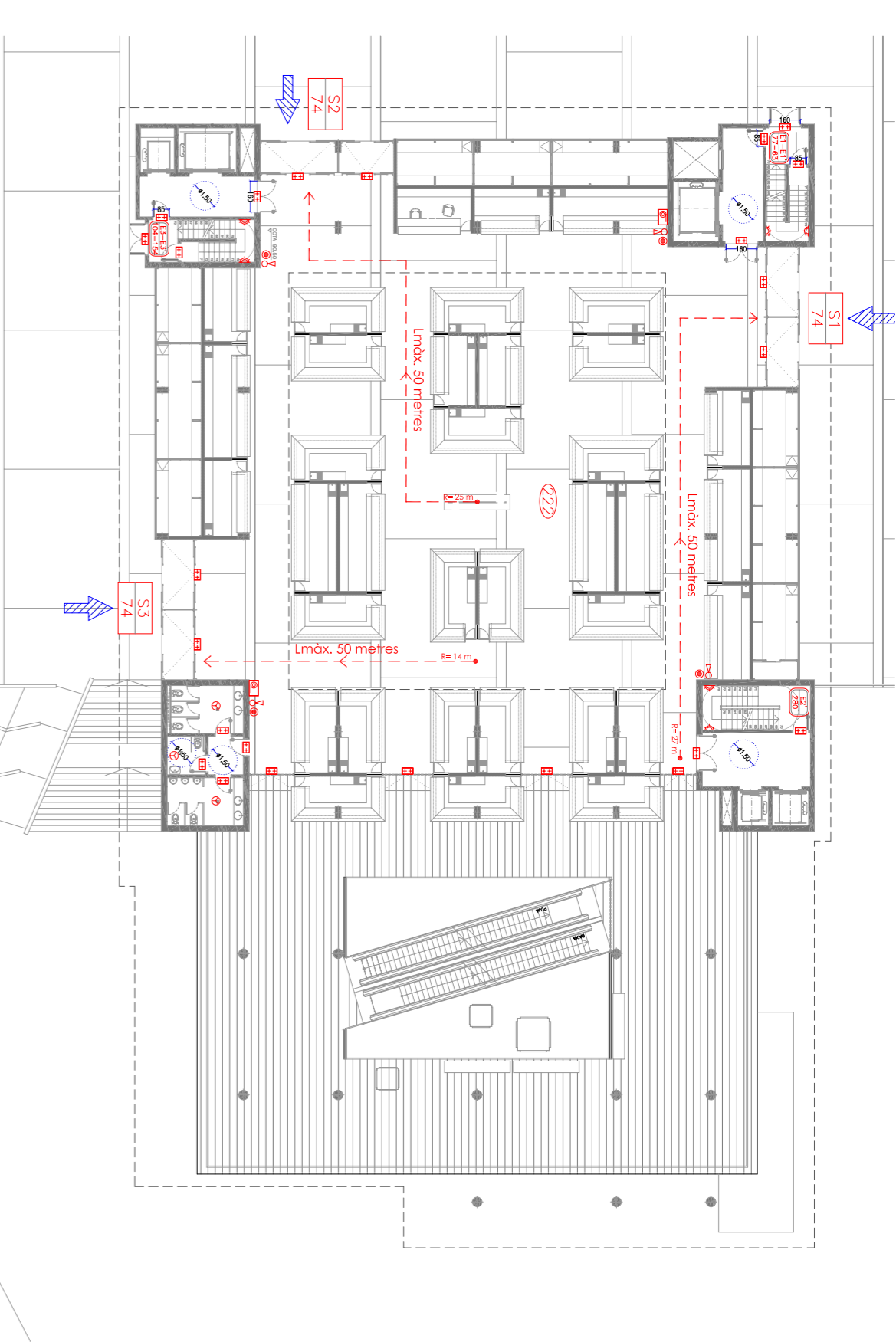
PLANTA SOTERRANI-1



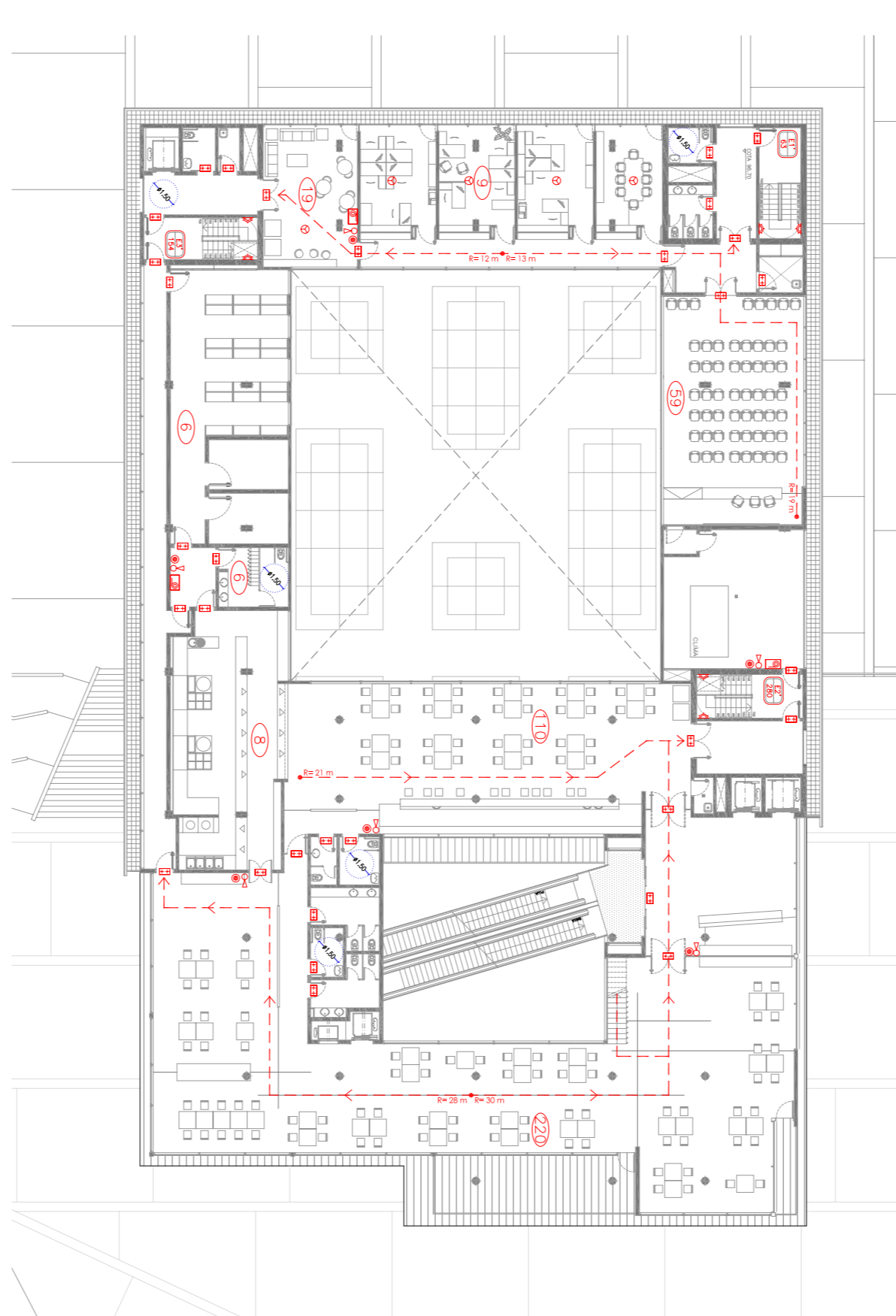
PLANTA SOTERRANI-2



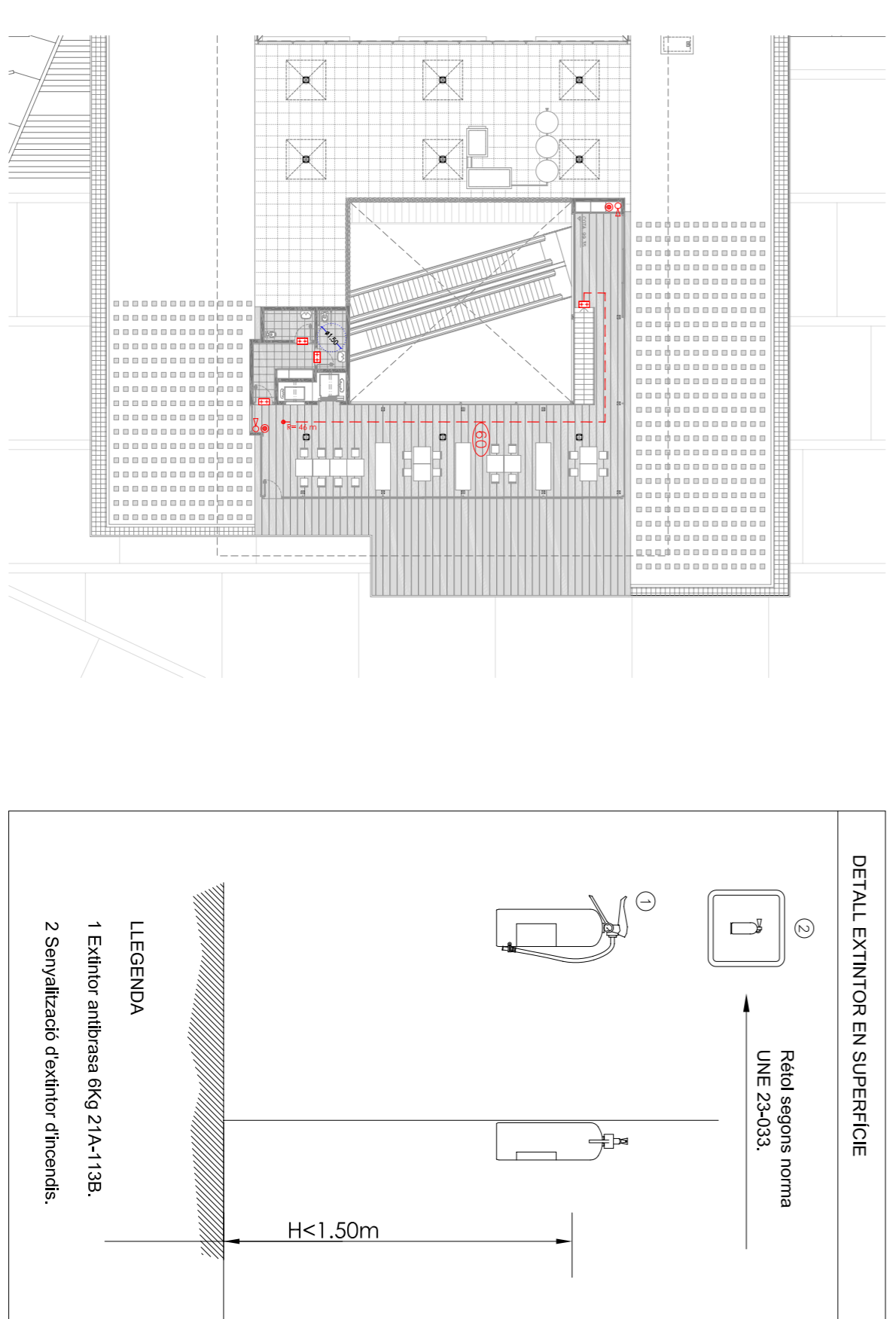
PLANTA +1 (MERCAT)



PLANTA +2 (ORIGENES MERCAT/ BAR MERCAT/ RESTAURANT)



PLANTA SOTERRANI-2



SECCIÓ S13
CÀLCUL DE L'OCCUPACIÓ.

P1	SUPERFÍCIE ÚTIL (m ²)	ALÇADA D'EVACUACIÓ (m)	DENSITAT X (1 persona/2)	OCCUPACIÓ (persones)
USOS				
OFICINES	95,5	5,2	10	9
SALA DESCAN	37	5,2	2	19
SALA CONFERENCES	89	5,2	1,5	59
BAR MERCAT	165	9,7	1,5	110
RESTAURANT BAR-RESTAURANT	59	9,7	2	30
RESTAURANT	420	9,7-5,2	1,5	280
CUINA RESTAURANT	78	5,2	10	8
VESTIULARS RESTAURANT	11,5	5,2	2	6
MAGATZENS RESTAURANT	87	5,2	15	6
P MERCAT				
USOS				
SUPERFÍCIE ÚTIL (m ²)	445		DENSITAT X (1 persona/2)	OCCUPACIÓ (persones)
MERCAT		0	2	222
P BAIXA				
USOS				
SUPERFÍCIE ÚTIL (m ²)	1100		DENSITAT X (1 persona/2)	OCCUPACIÓ (persones)
SUPERMERCAT		0	2	550
MAGATZENS SUPERMERCAT	212	0	15	14
OFICINES SUPERMERCAT	36	0	10	4
VESTIULARS SUPERMERCAT	25,5	0	2	13
P SOTERRANI-1				
USOS				
SUPERFÍCIE ÚTIL (m ²)	542		DENSITAT X (1 persona/2)	OCCUPACIÓ (persones)
CARREGA I DESCARREGA		4,7-5,20	15	36
MAGATZENS MERCAT	400	4,7	2	27
VESTIULARS MERCAT	44	4,7-5,20	15	22
APARCAMENT PÚBLIC	688	4,7	15	58
P SOTERRANI-2				
USOS				
SUPERFÍCIE ÚTIL (m ²)	1810		DENSITAT X (1 persona/2)	OCCUPACIÓ (persones)
APARCAMENT PÚBLIC		8-12,50	15	121

LLEGENDA SEQUELATI EN CAS D'INCENDIS

PROTECCIÓ CONTRA INCENDIS

- LITUM D'EMERGENCIA SORTIDA
- LITUM D'EMERGENCIA
- ⊕ DETECTOR DE TEMPERATURA
- ⊖ BOCA D'INCENDIS
- ⊗ EXTINGIDOR (Eficàcia 21A-113B. Cada 15 m de recorregut o cada planta desde l'origen de evocució)
- POLSADOR D'ALARMA
- ⊠ ALARMA

SECCIONATIÓ DE PROTECCIÓ CONTRA INCENDIS

- - DISTÀNCIA AL PUNT D'EVACUACIÓ
- ⊕ OCCUPACIÓ DEL RECINE
- ⊖ SORTIDA, OCCUPACIÓ PER SORTIDA
- ⊗ ESCALA, OCCUPACIÓ PER ESCALA
- ⋯ SECCIONATIÓ
- ⊠ ACCESSIBILITAT EXIGIDA
- ➡ ITINERARI ADAPTAT
- ⊕ ESTACIONAMENT ADAPTAT
- ⊗ CAMBRA HIGIÈNICA ADAPTADA

DETAI EXTINGIDOR EN SUPERFÍCIE

- ① Retall segons norma UNE 23-033.
- ②

H < 1,50m

LLEGENDA

- 1 Extingidors ambreses 6kg 21A-113B.
- 2 Senvyalització d'extingidors.