

## LOCALITZACIÓ I CONTEXT

El present projecte s'ubica a la ciutat de Barcelona, al districte de Nou Barris en el barri de Les Roquetes (Via Favència, 241).

El districte de Nou Barris es compon, actualment, de catorze barris. De la mateixa manera que la resta de districtes de la ciutat de Barcelona, la configuració actual data de l'any 1984, moment en el qual Barcelona va aprovar l'actual divisió territorial en deu districtes. Tanmateix, la denominació Nou Barris data de començament dels anys setanta, quan la revista de la primera associació de veïns de la zona va adoptar aquesta denominació, en aquells moments plena de ressons de lluita ciutadana.

Els catorze barris que componen el districte, tot i que tenen uns orígens i una evolució ben diversos, configuren un dels districtes amb més personalitat de la ciutat, alhora que és un dels més joves. Ubicat en uns espais que històricament constituïen la rodalia de Barcelona, aquest barri va créixer al llarg del segle XX i va deixar enrere el seu passat rural tot incorporant-se d'una manera progressiva a l'entramat urbà de la ciutat.

Barcelona ha sigut desde fa molt de temps una ciutat mercant molt important. Desde l'època romana Barcelona s'ha convertit en el principal centre econòmic i polític del territori català. El primer mercat documentat que va tindre la ciutat, va ser el al segle X, i era un mercat obert situat a l'altra banda de la muralla romana, sobre l'emplaçament actual del plaça de l'Àngel. Després vindria el mercat del Born, a on a més de fer el mercat obert es realitzaven altres activitats tan lúdiques, religioses com polítiques.

El primer mercat cobert va ser el de Santa Caterina. El Born va ser el primer mercat de la ciutat de Barcelona que s'inspirava en una concepció modernista, concebut en metall i vidre a l'antiga plaça mercant medieval que porta el seu nom.

El Mercat de la Llibertat (1875), era el símbol de la sublevació d'aquel poble veí de Barcelona contra el govern del general Prim el 1870. Actualment la xarxa de mercats disposa de 40 mercats municipals; (Sant Antoni (1882), el de la Barceloneta (1884), el de la Concepció o el d'Hostafrancs (1888), el del Clot i el del Poblenou (1889), el de l'Abaceria (1892), Boqueria, etc).

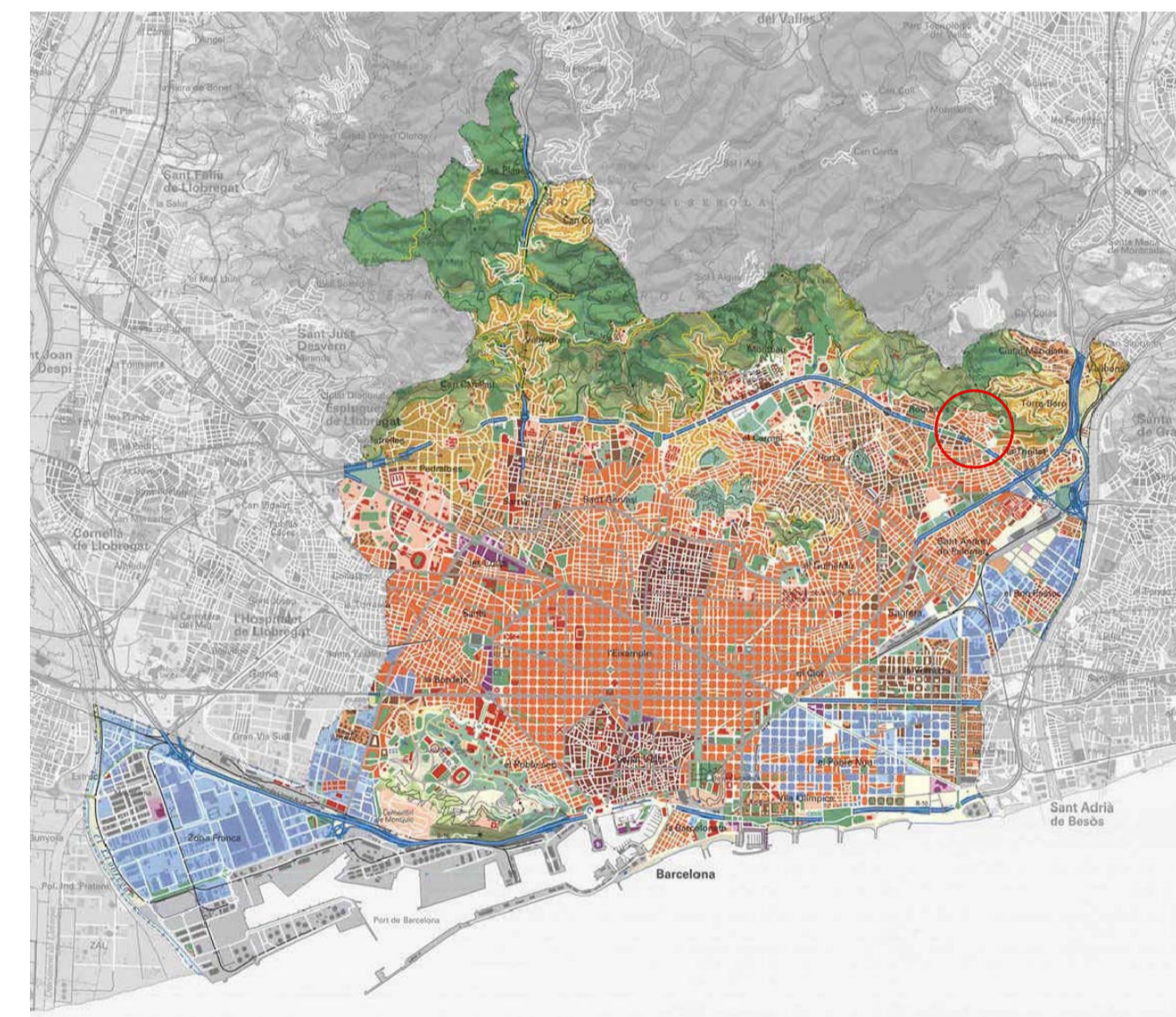
En els anys 40 i 50 es construïen diferents mercats a llocs on hi havien mercats tradicionals, com són el cas de la Sagrada Família, Horta, Guinardó, i no serà fins als anys 60 i 70 quan naixeran 18 nous mercats situats en els nous barris de la perifèria entre els quals es troba el mercat de Montserrat.

El barri de Roquetes es troba al Turó de les Roquetes i és delimitat per la Via Favència, els barris de Trinitat Nova i Canyelles i la serra de Colserola. La major part de les seves construccions daten dels anys cinquanta, moment en què a Nou Barris van sorgir diversos barris a partir de l'autoconstrucció derivada de l'elevat augment de població que va experimentar la ciutat en una època de forta immigració interior.

El mercat de Mare de Déu de Montserrat va ser construït amb la finalitat d'omplir els buits de proveïment que es creaven en els nous barris crescuts a la perifèria. Tot i ser un dels mercats més joves de la xarxa, es trova en un estat una mica deteriorat, i les seves instal·lacions s'han quedat desfasades, no tant sols per les noves demandes en el sector, sino alhora per les noves necessitats del barri creixent. La seva coberta és del 1960 i se'n coneix una remodelació el 1971. L'estructura correspon al model dels mercats moderns, amb planta rectangular on els passadissos i les parades són amplis.

Actualment l'edifici no només disposa del servei de mercat, sino que alhora abarca una sèrie de comerços i activitats afegides. Aquests petits espais es troben a la façana frontal del mercat.

## PLÀNOL DE SITUACIÓ



Principals característiques del mercat actual:

### 1. TIPOLOGIA DE MERCAT

Mercat d'alimentació  
De dilluns a dijous de 7 a 14  
Divendres de 7 a 20  
Dissabtes de 7 a 15

### 2. BOTIGUES

De dilluns a dijous i dissabtes de 9 a 14  
Divendres de 9 a 20  
OFERTA I SERVEIS  
Superfície comercial: 1.345 m<sup>2</sup>

### 3. OFERTA COMERCIAL

Articles de neteja, Aviram, caça i ous, Bars, Cansaladeria i embolits, Carnisseria i menuts, Dietètica, Forn de pa, Fruita i verdura, Llegums i cereals, Peix fresc i marisc, Pesca salada i conserves, Queviures.

### 4. SERVEIS ADDICIONALS

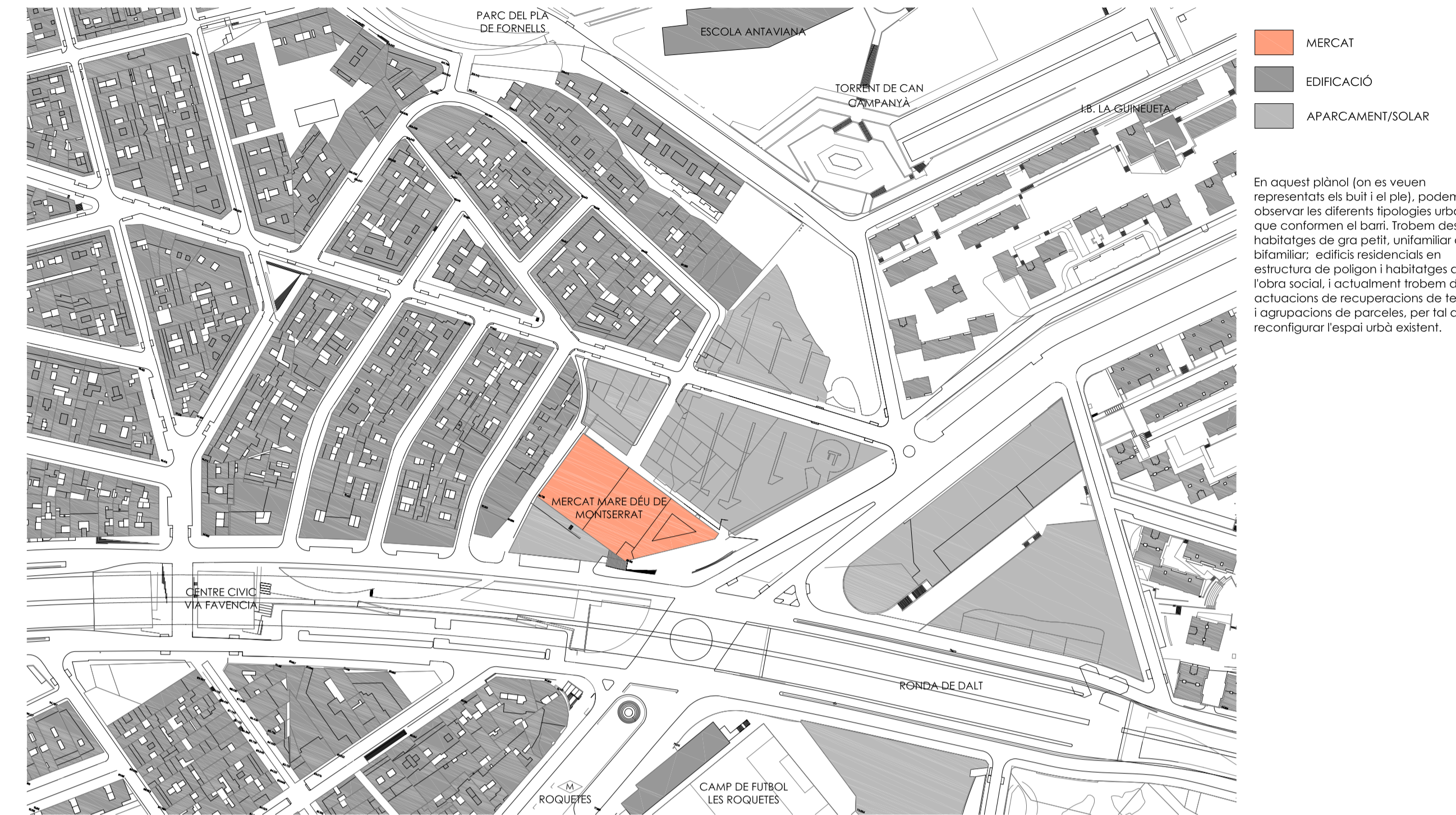
Caixer automàtic, Servei de repès.

### 5. ESTABLIMENTS ESPECIALITZATS

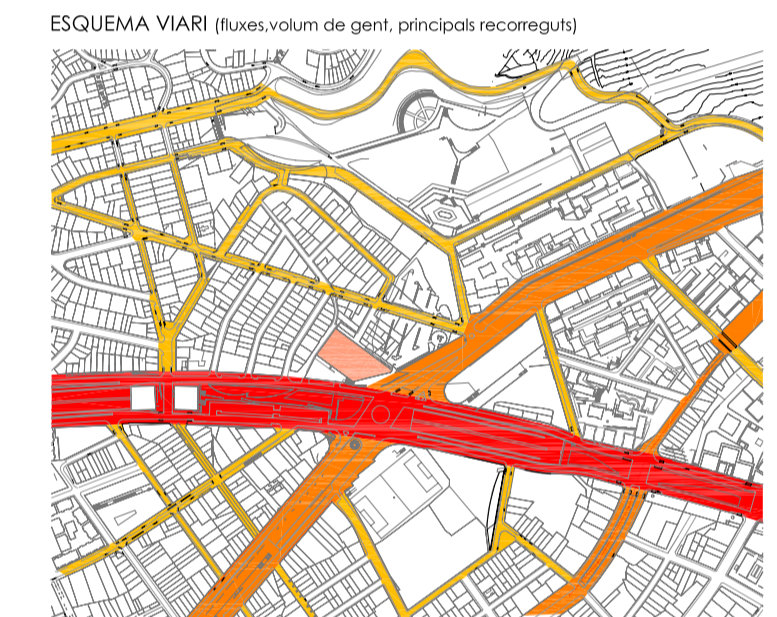
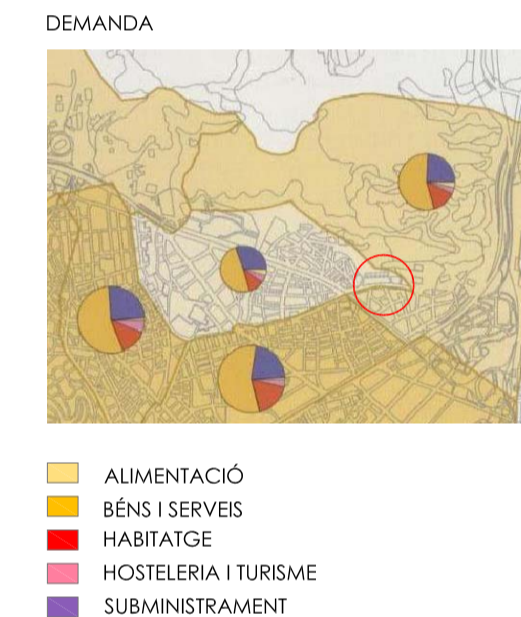
Perruqueria, roba de treball, roba en general i autoescola.

### 6. SUPERFÍCIE TOTAL ACTUAL 3.374 m<sup>2</sup>

## ESTAT ACTUAL E 1:2000



## OFERTA I DEMANDA



- CENTRES D'ESTÈTICA
- GIMNASOS
- COMPLEX ESPORTIU
- FIRA COL·LECCIONISME
- MERCATS AMBULATS
- FIRA GASTRONÒMICA
- ALIMENTACIÓ
- BENS I SERVEIS
- HABITATGE
- HOSTELERIA I TURISME
- SUBMINISTRAMENT

- VIAL 1r ORDRE  
Ronda de dalt (amb trams soterrats)
- VIAL 2n ORDRE
- VIAL 3r ORDRE

## FOTOGRAFIES ENTORN

