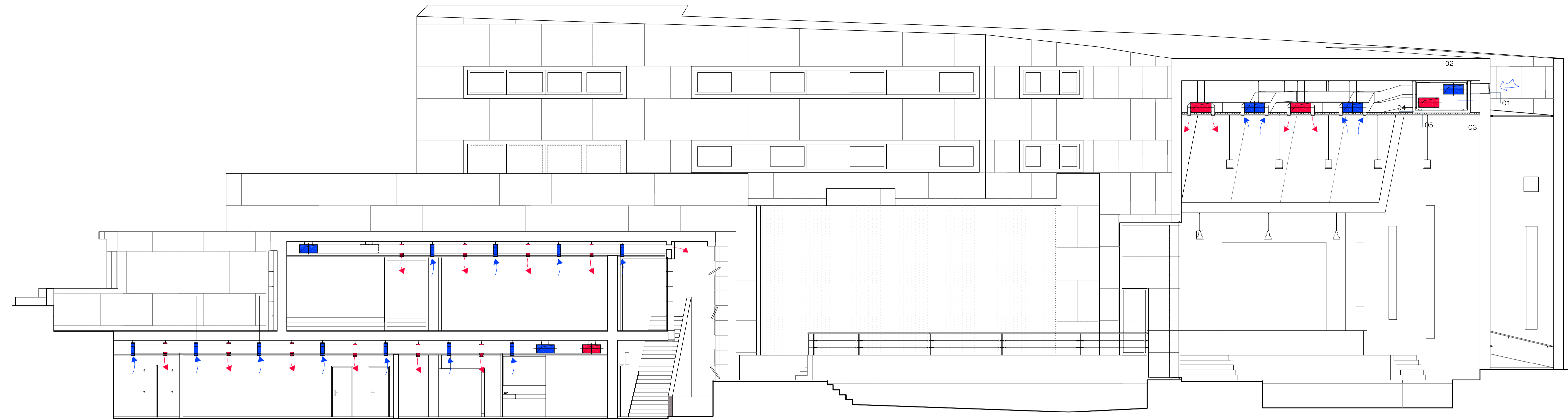


SECCIÓN LONGITUDINAL E:1/100

Las climatizadoras se ubican en el falso techo, siempre en contacto con fachada para facilitar la renovación de aire exterior a través de rejillas de ventilación.



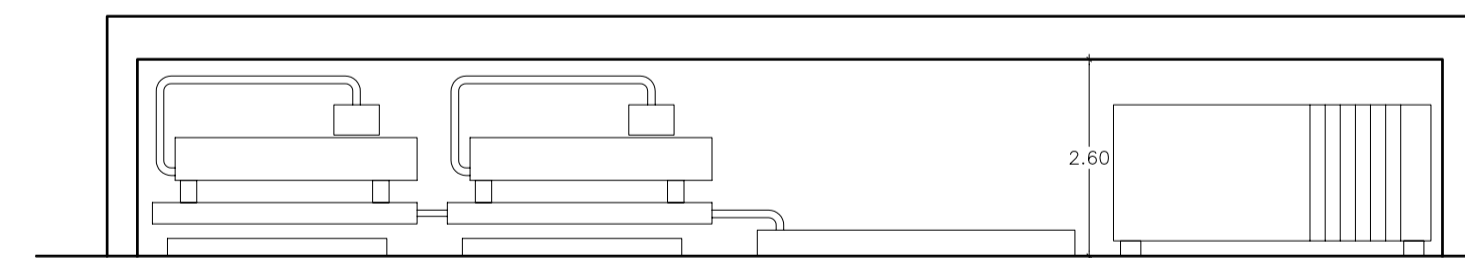
SECCIÓN LONGITUDINAL E:1/100 (Recorrido de tubos de distribución en zona restaurante y termal)

LEYENDA SECCIÓN

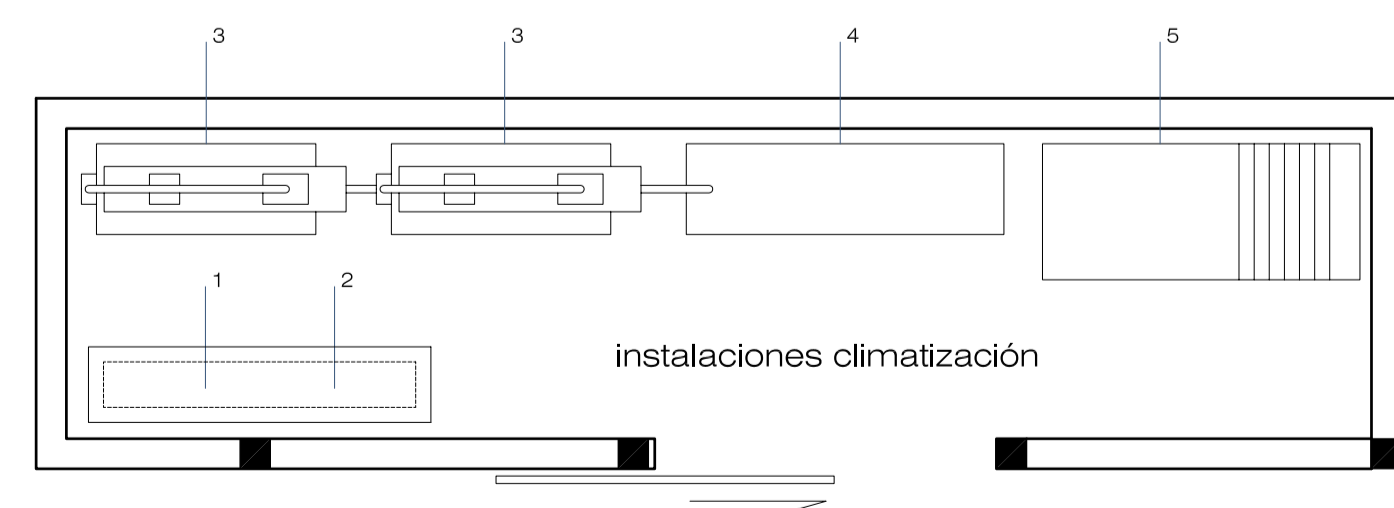
- 01 RENOVACIÓN DE AIRE EXTERIOR
- 02 CLIMATIZADOR AGUA-AIRE SOBRE SILENT-BLOCKS
- 03 TUBO PARA LA RENOVACIÓN DE AIRE
- 04 ESTRUCTURA AUXILIAR DE SOPORTE DEL CLIMATIZADOR COLGADA DE LAS CORREAS DE CUBIERTA
- 05 FALSO TECHO ACÚSTICO DE BANDEJA DE ALUMINIO + FIBRA DE VIDRIO

LEYENDA SALA DE MÁQUINAS

- 1 CUADRO DE CONTROL ELÉCTRICO
- 2 CUADRO DE PROTECCIÓN Y CONTADORES
- 3 BOMBA DE CALOR AGUA-AGUA
- 4 PISCINA DE GEL
- 5 ESTACIÓN TRANSFORMADORA



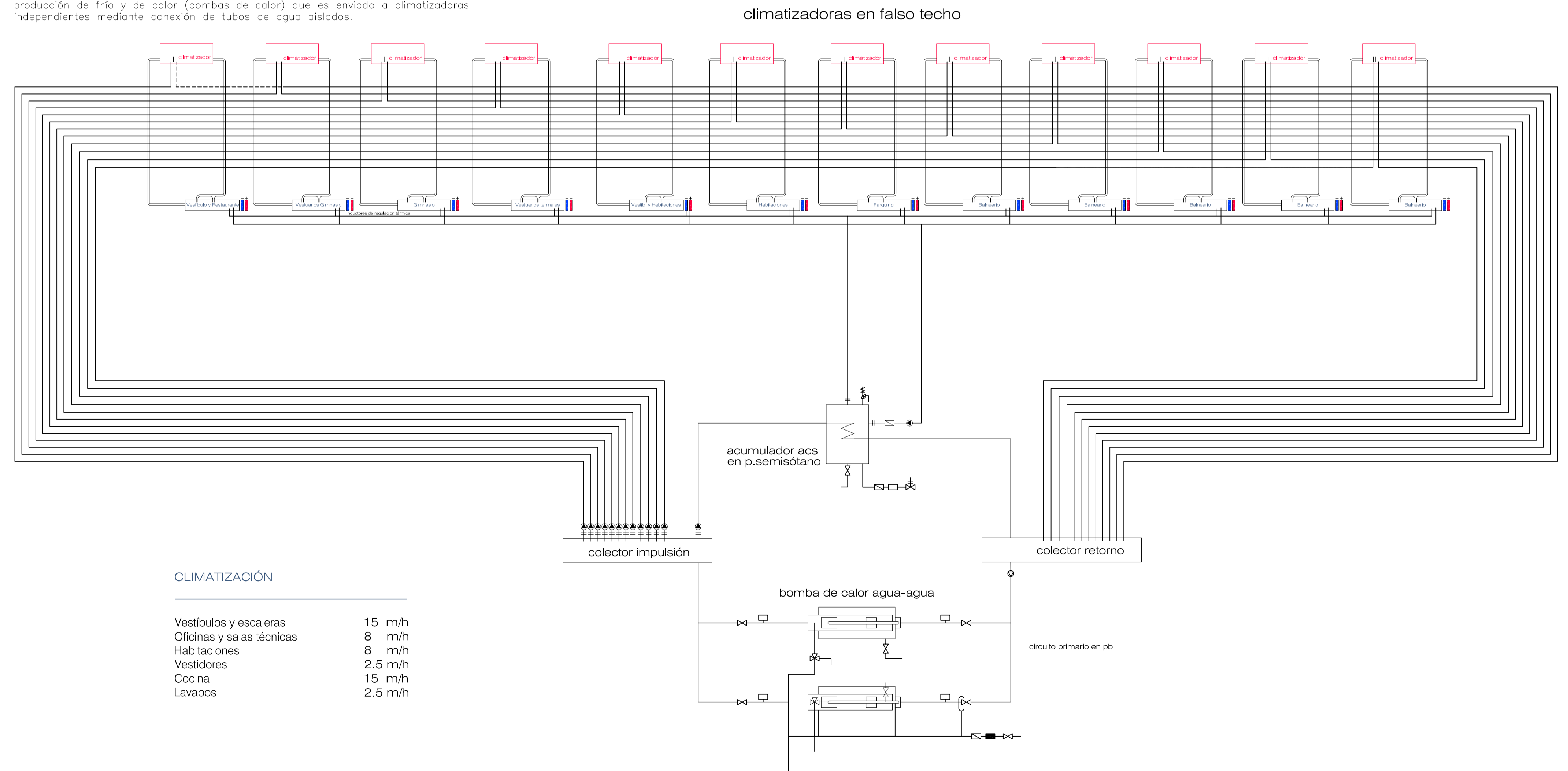
SECCIÓN SALA DE MÁQUINAS, 1/100



PLANTA SALA DE MÁQUINAS, 1/100

ESQUEMA GENERAL CLIMATIZACIÓN

El proyecto está compuesto por espacios con necesidades térmicas diferentes y horarios de funcionamiento diferente que se tratan a través de climatizadoras de producción de frío y de calor (bombas de calor) que es enviado a climatizadoras independientes mediante conexión de tubos de agua aislados.



CLIMATIZACIÓN

Vestíbulos y escaleras	15 m/h
Oficinas y salas técnicas	8 m/h
Habitaciones	8 m/h
Vestidores	2.5 m/h
Cocina	15 m/h
Lavabos	2.5 m/h