

El model d'habitatge de Badia del Vallès respon a les necessitats dels anys 70: allotjar a famílies immigrants del sud d'Espanya. Si bé dintre el pla general es té la voluntat de crear diferents tipologies de 2,3 i 4 habitacions. Aquestes no estaran barrejades dintre un sol bloc de vivendes, sinó que cada bloc té com a objectiu allotjar a famílies d'iguals característiques.



V.S.

Avui en dia les famílies han canviat. Els fills s'han fet grans i independitzats. Els avis s'han quedat viduus. O els més joves tenen la necessitat d'ampliar l'habitatge per allotjar als nous vinguts, o comparteixen pis... moltes són les opcions possibles.

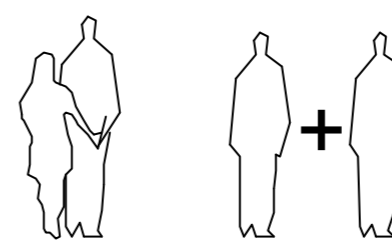
Així l'objectiu de la transformació en l'habitatge és poder adaptar-se als canvis, fer-se flexible. Poder allotjar diferents tipus de famílies, i procurar espais comuns per assegurar la comunicació entre elles.

La vivenda s'adoleix de falta de flexibilitat. Però sobretot, la principal mancança d'aquesta és la falta de ventilació. Provocant ambients carregats i insalubres.

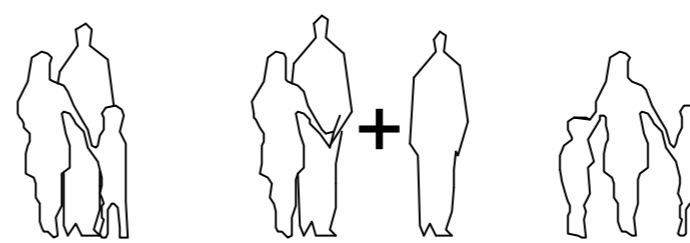
Les vivendes es reformen, intentant amb el mínim esforç aconseguir ventilació creuada que assegurí la renovació d'aire.



Habitatge 1p\_15%



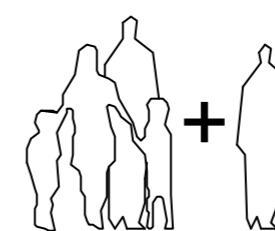
Habitatge 2p\_25%



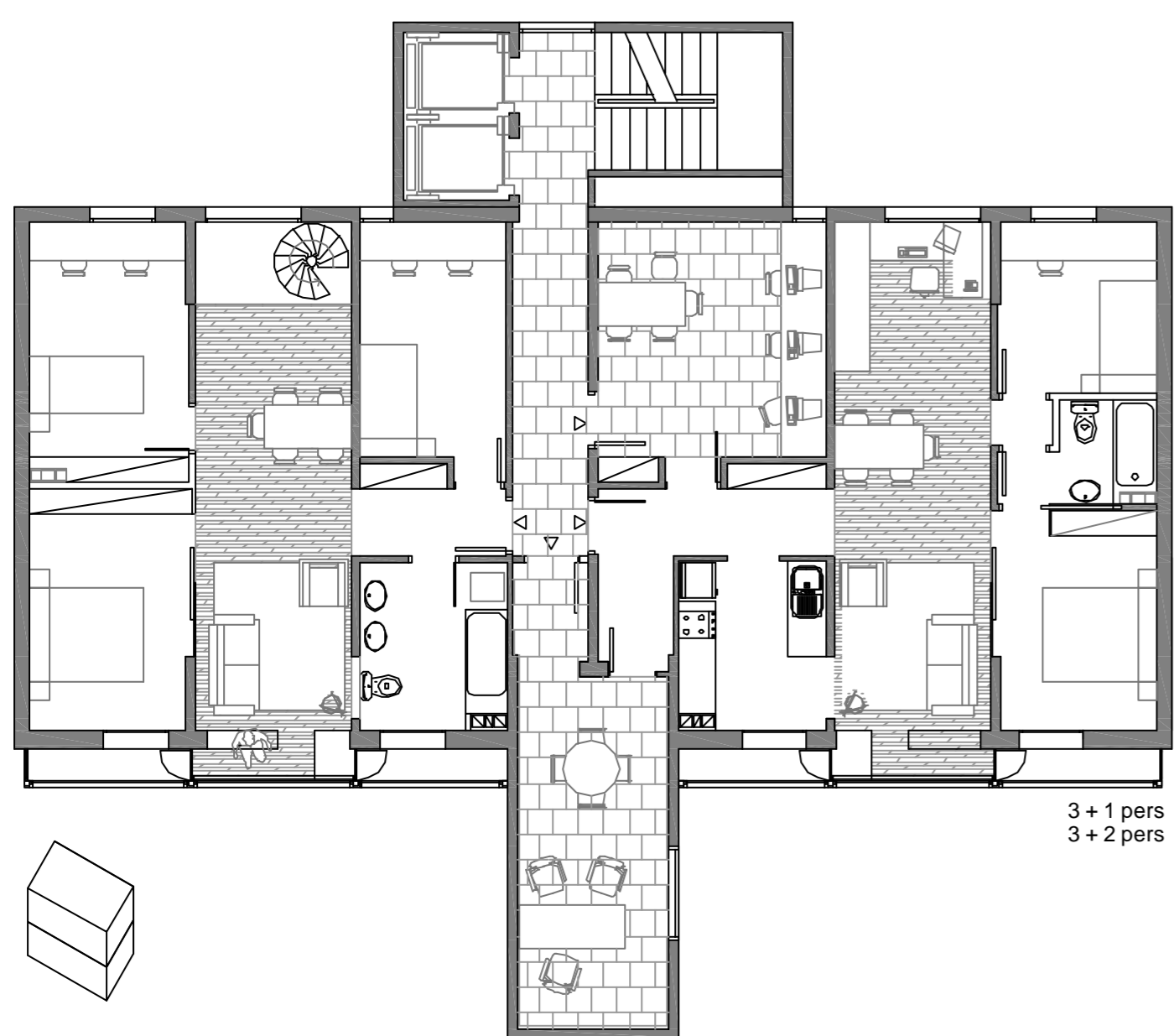
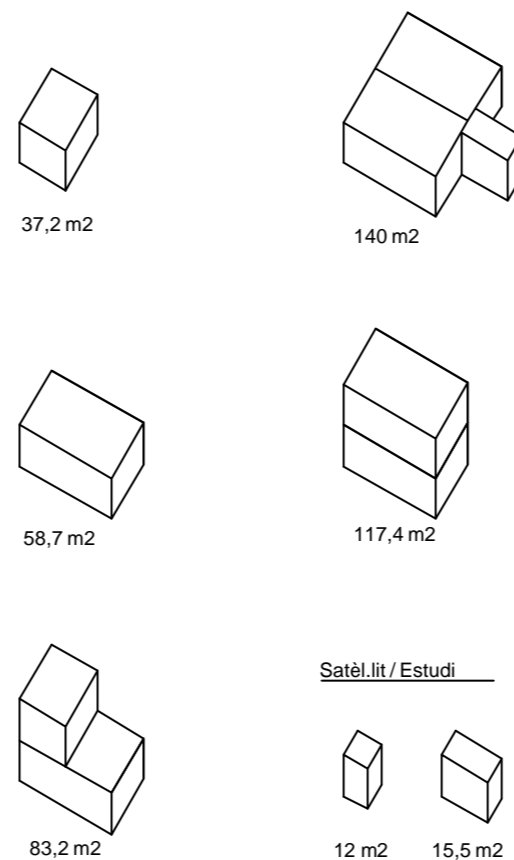
Habitatge 3p\_25%



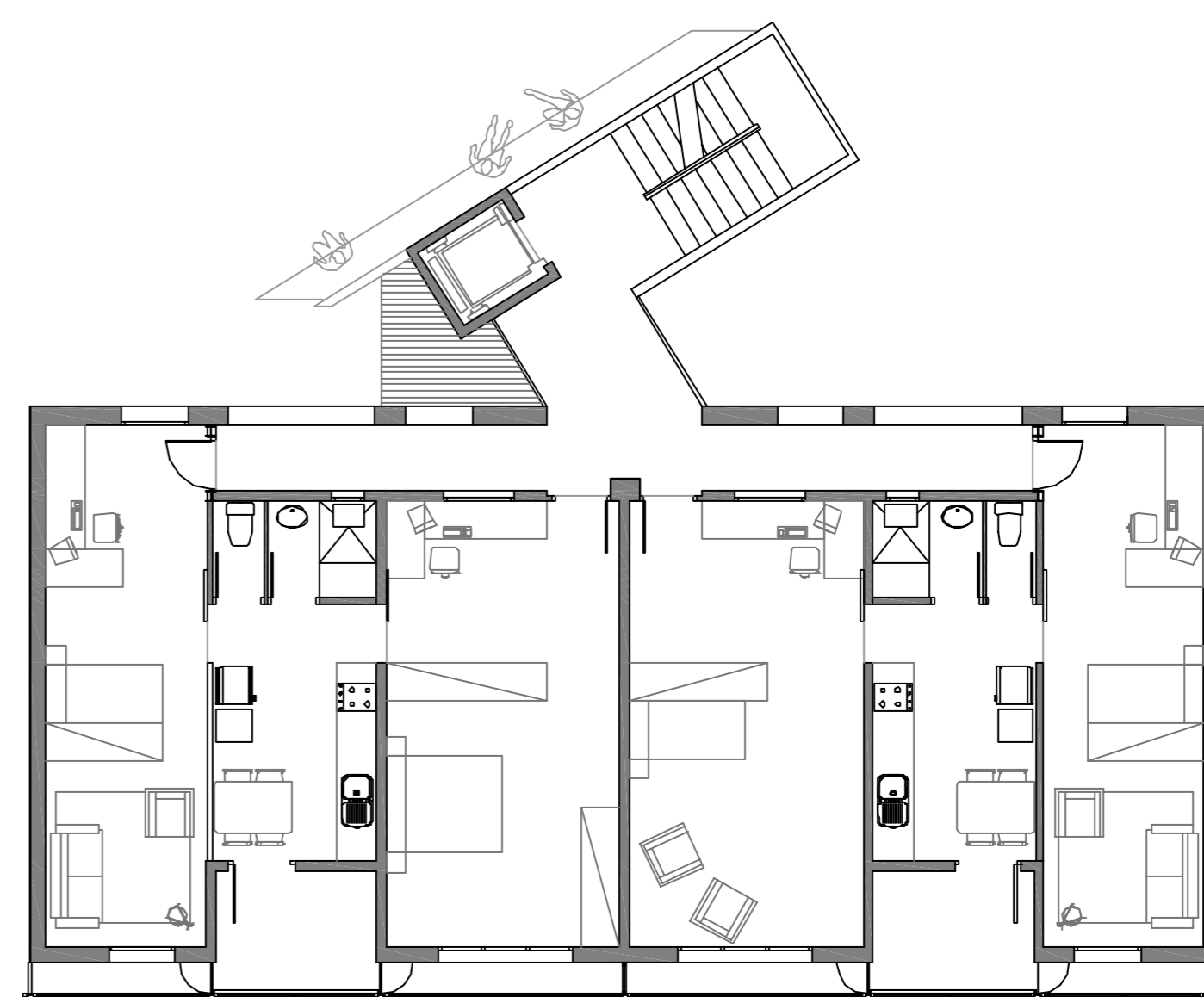
Habitatge 4p\_25%



Habitatge +5p\_10%



3 + 1 pers  
3 + 2 pers



Habitatge Jove