



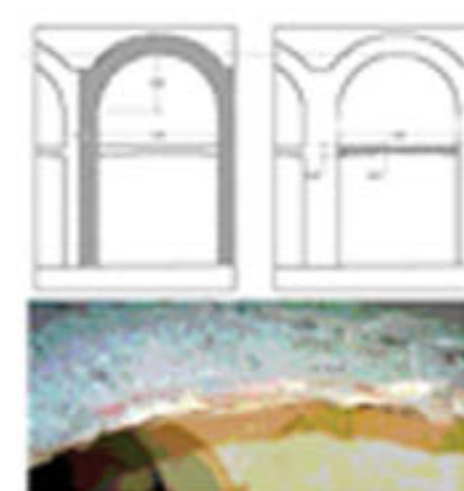
Vista des de plaça d'armes edifici allotjament i església

EDIFICI D'ALLOTJAMENT ALA NORD I ESSLÉSIA

L'edifici d'allotjament ala nord es pot dividir en dos parts principals, una on l'estructura va ser totalment enderrocada i inclosa la volta principal, i l'altra on es manté intacta l'estructura de voltes de cantó de més de 3 raques orientades sobre mur de mamposteria de 140 cm d'aproximadament, en els seus extrems hi ha voltes planes d'arcs torçats de tres grutes amb rebent en els seus extrems.

L'ala nord té la varietat, respecte l'altre edifici d'allotjament, que durant aquestes modificacions que va tenir, les façanes van ser substituïdes una per una, mantenint la simetria de la plaça d'armes. En aquest edifici hi ha tres principals de mig punt i arcs secundaris de mig punt.

L'església que més va ser construïda, té el seu encant amb el fet de ser vista però la non-una sèrie de teixits que fan d'ella una planta coberta descaïnada, com la mitjana cega que provoca l'edifici ala nord i es multiplica degut a la seva planta incoherents, no és possible de crear a través de l'edifici degut a la gran façana posterior opaca.



detall volta pla inferior



Vista parell mitgera edifici ala nord-església



Detall estat església



Vista façana posterior i mur opac església.

EL BALUARD DE SANTA BÀRBARA



Vista exterior del baluard de Santa Bàrbara



Vista exterior passadís i casamata principal del baluard



Vista del fossat del baluard



Detall porta d'accés a cavalari



Detall volta casamata principal



Detall obertures mur

EL PROJECTE

El projecte proposa intervenir en l'església, l'Ala Nord, ja que és la més maltractada estructuralment i la que més punts conflictius té, i el baluard.

La proposta té com objectiu tractar i solucionar el següent temes:

1. LA FAÇANA POSTERIOR DE L'ESGLÉSIA
2. LA MITEGRA DE L'ALA NORD A ESSLÉSIA
3. MILLORAR COMUNICACIÓ PLAÇA D'ARMES - BALUARD NOU PROGRAMA CAMÍ DE RONDA

EL PROGRAMA

Tenint en consideració el PLA DIRECTOR, la proposta del CENTRE D'INTERPRETACIÓ DEL CASTELL DE SANT FERRAN millora l'equipament actual destinat principalment a visites d'interès cultural amb programa següent:

- SALA DE CONFERÈNCIES, aforament 290 persones
- SALES D'EXPOSICIÓ, 500M²
- RESTAURANT
- AIGÜES DE VISITANTS
- RECINTES D'ESPACES LLIBRES AMB TALLERS

LES CIRCULACIONS

- 1- UTILITZACIÓ DE L'ESGLÉSIA COM A ELEMENT DE PAS PLAÇA D'ARMES-MURALLA
- 2- UTILITZACIÓ DEL PATI CENTRAL INTERIOR DE L'ALA NORD COM A VESTIBUL PREVI DE TOT EL PROGRAMA

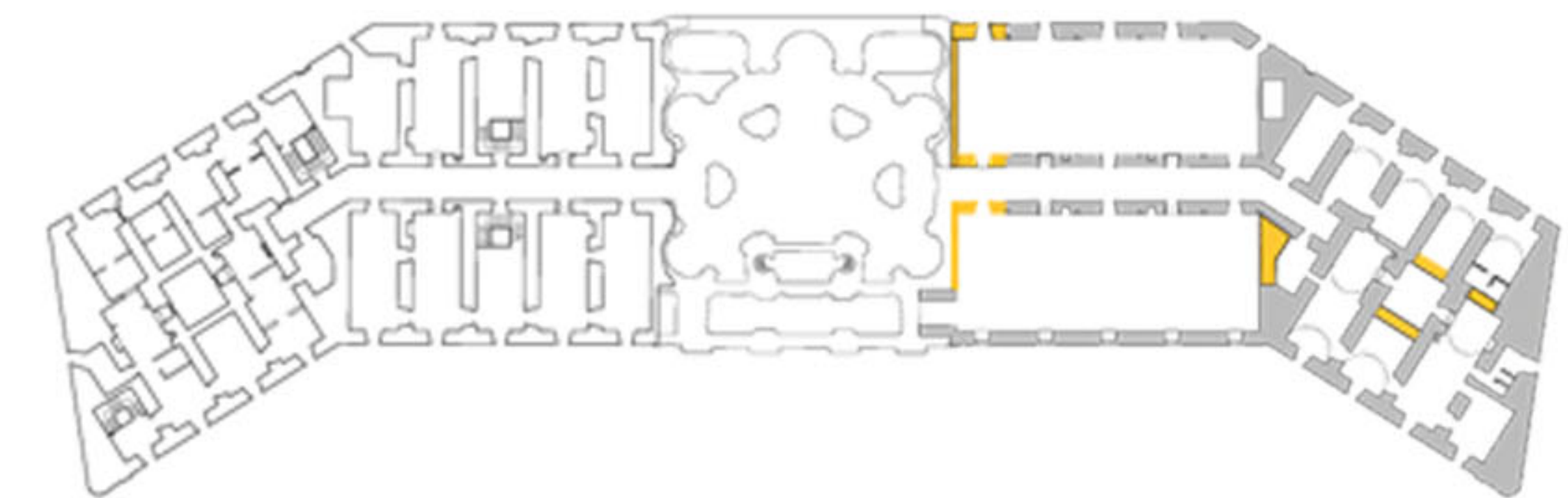
VISUALS

TRACTAR L'ESGLÉSIA COM ELEMENT PER SER VIST PER QUALSEVOL PROGRAMA, SUPRESSIÓ DE BARRERES OPAQUES, LA MITEGRA



PLANTA BAIXA ACTUAL
e:1/500

SUPERFÍCIE D'ENDERROC



PLANTA PRIMERA ACTUAL
e:1/500

SUPERFÍCIE D'ENDERROC



FAÇANA PLAÇA D'ARMES
e:1/500



CENTRE D'INTERPRETACIÓ DEL CASTELL DE SANT FERRAN A FIGUERES
Recuperació de l'Ala Nord i el Baluard de Santa Bàrbara

PFC
Project final de carrera

Ferran Triviño Cardete

Escala 1/500



ESTAT ACTUAL