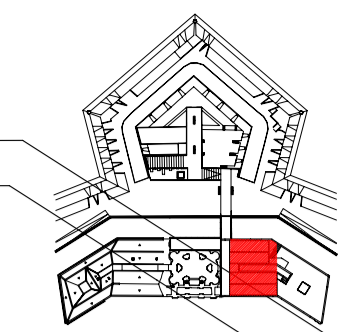
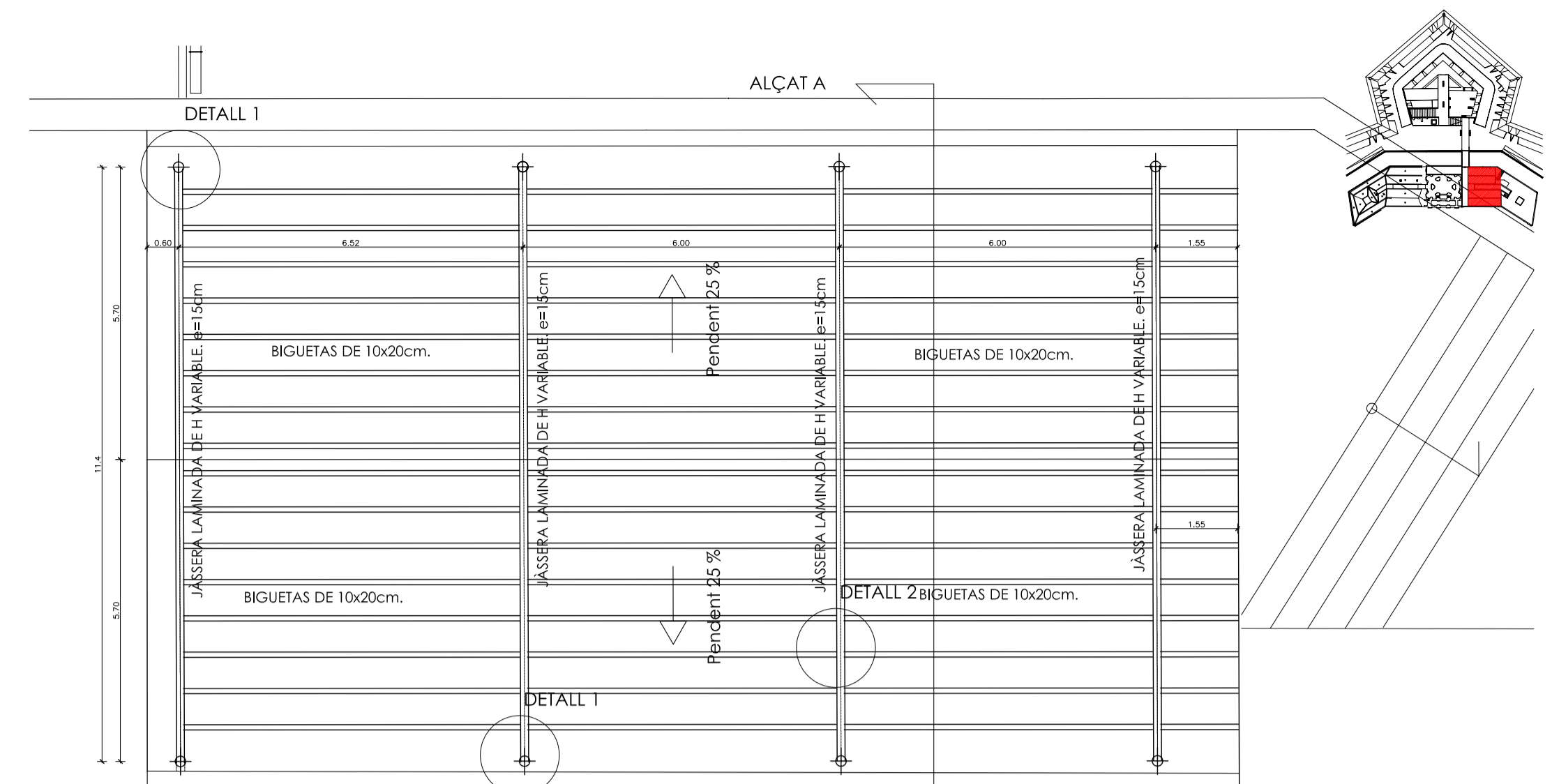
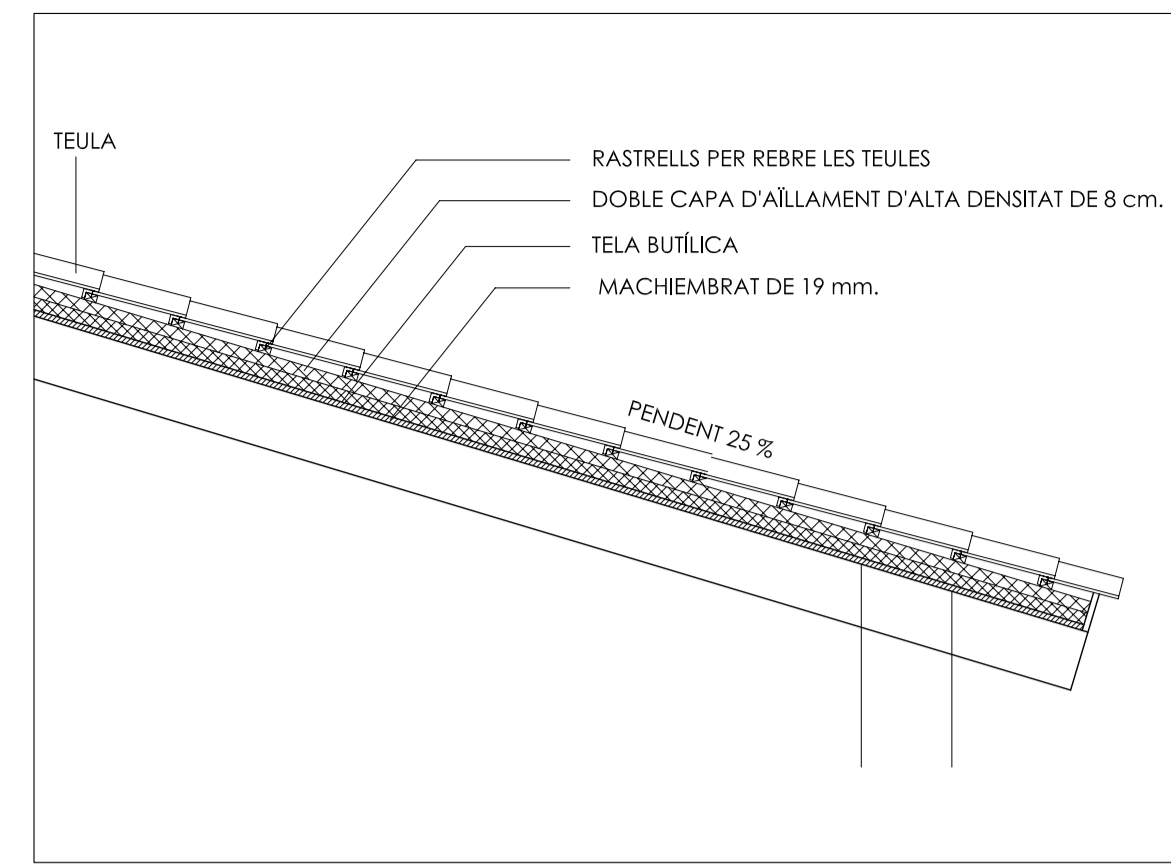
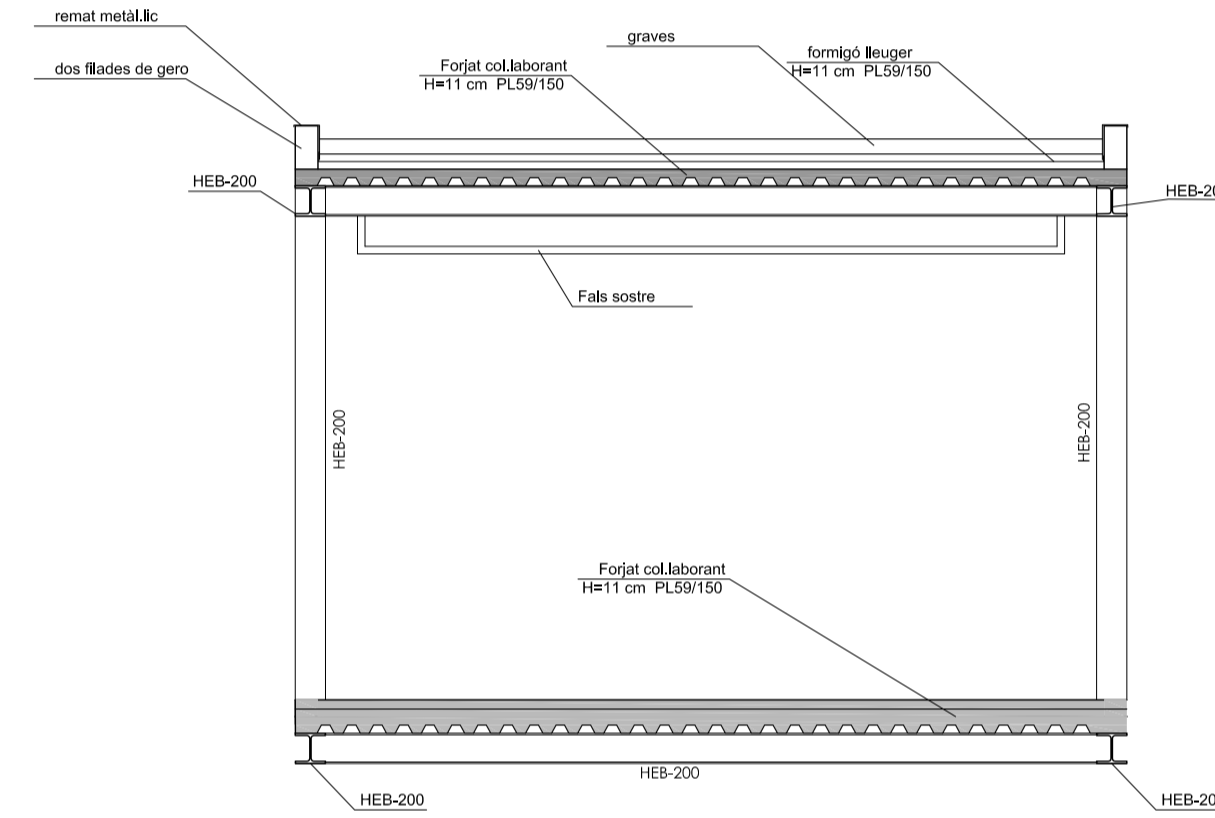
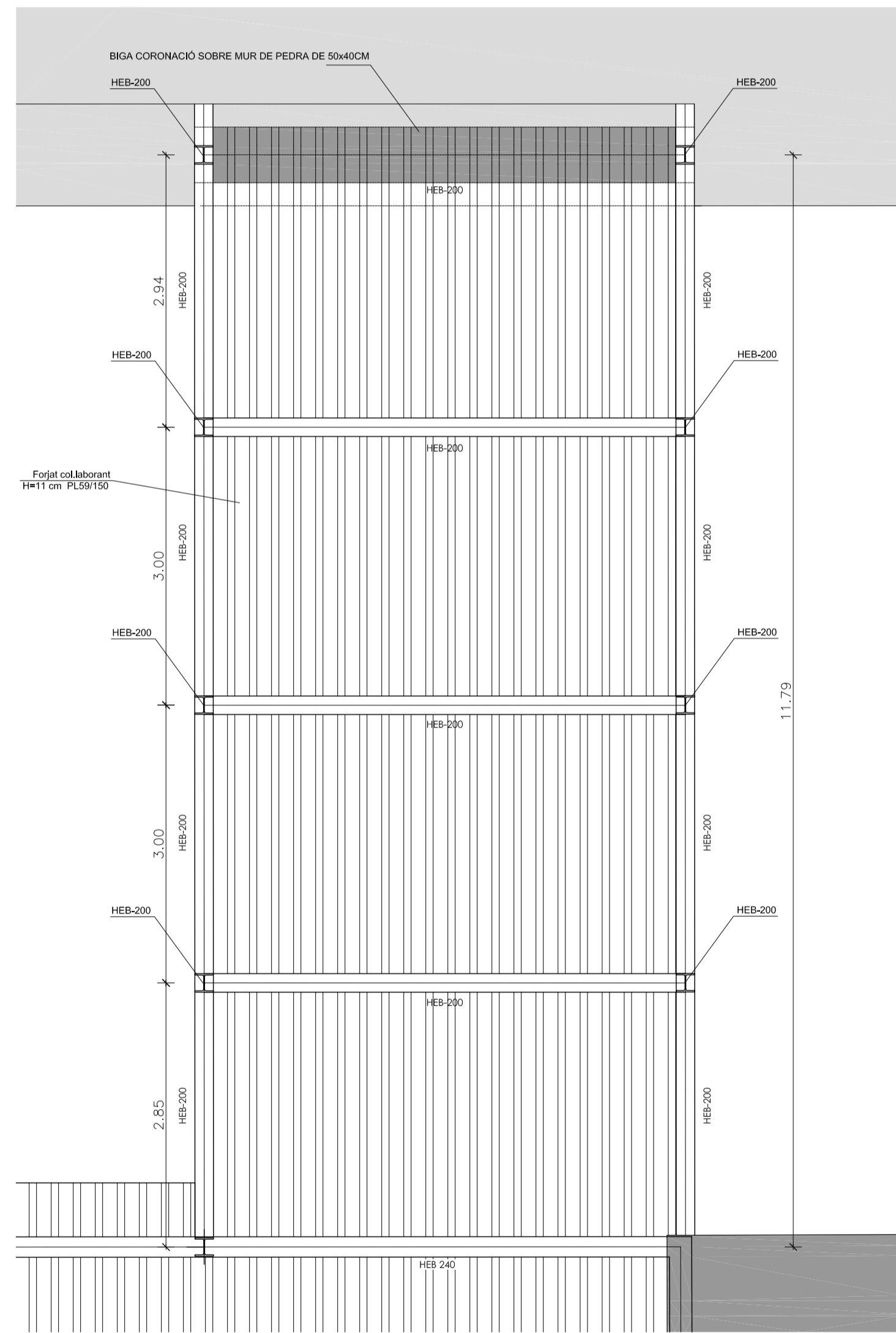


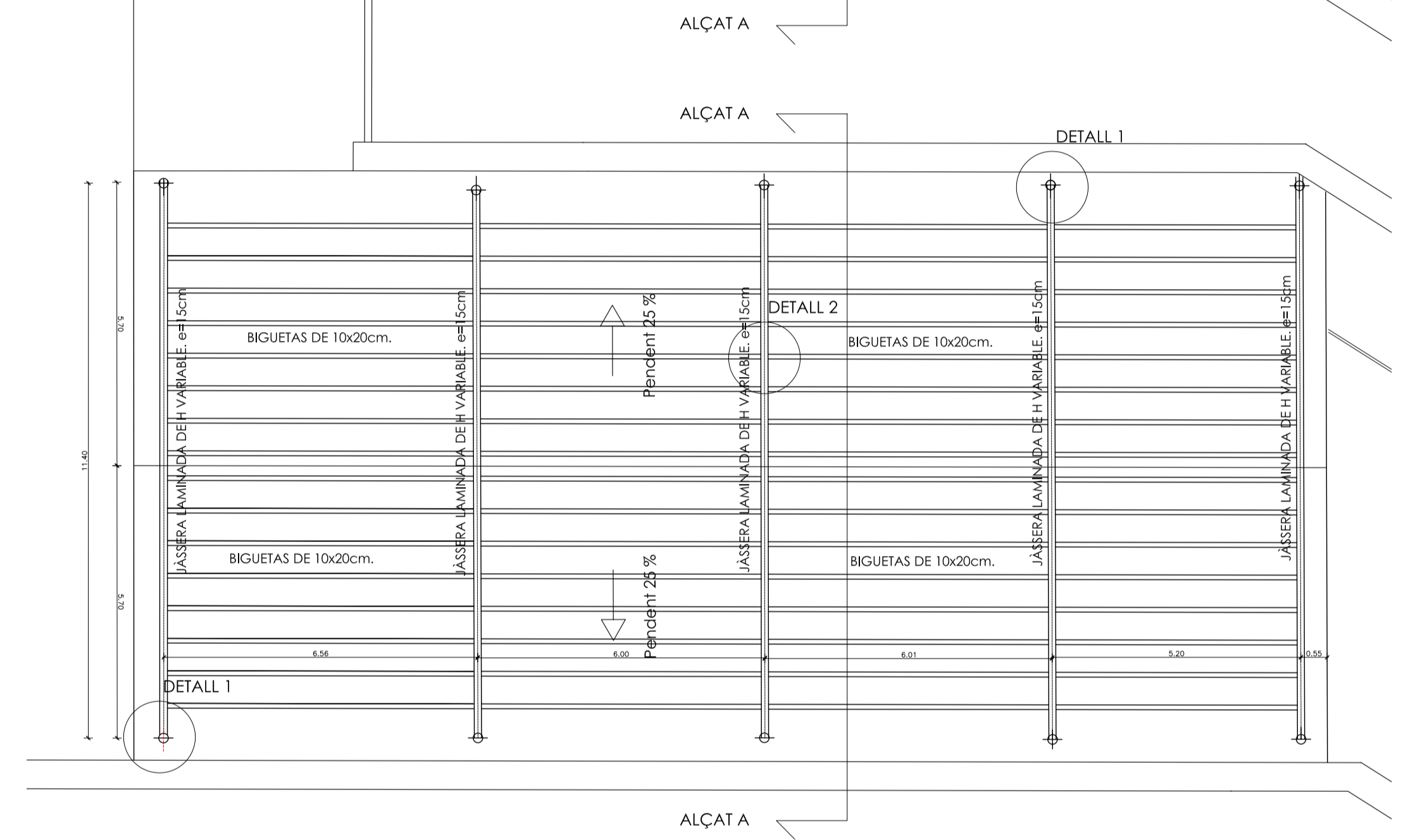
DETALL FORMACIÓ DE COBERTA



ALÇAT PASSERA
e:1/50



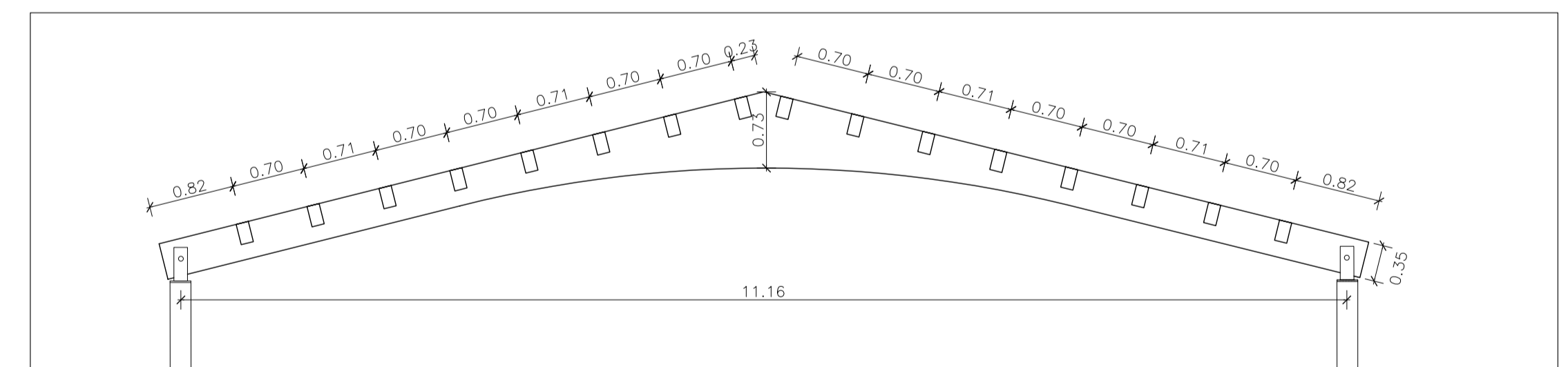
SECCIÓ TIPUS PASSERA
e:1/50



COBERTA ALA NORD
e:1/100

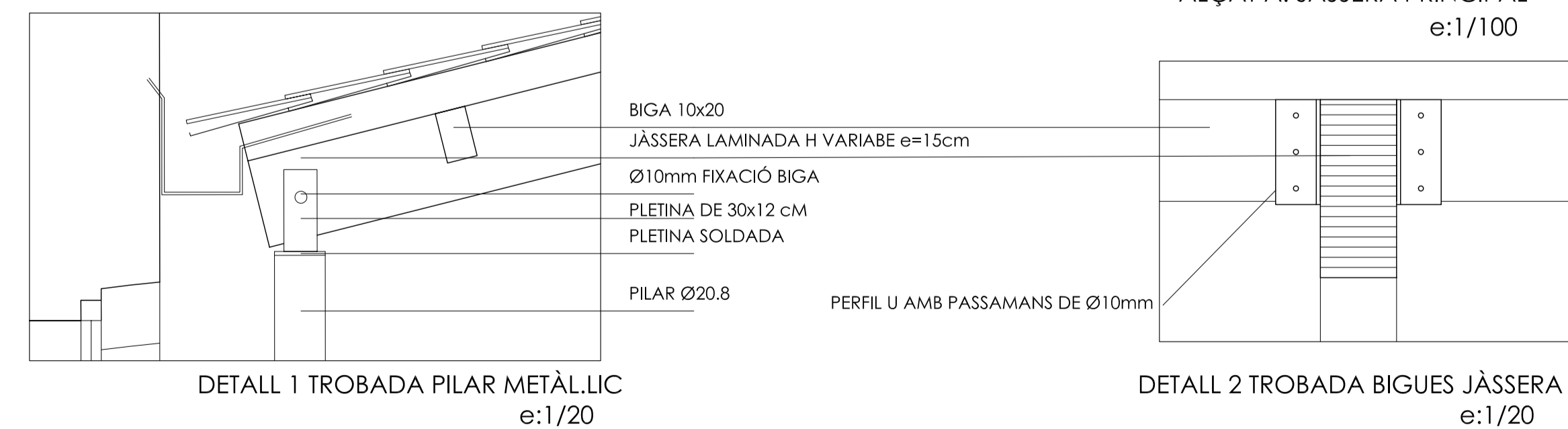
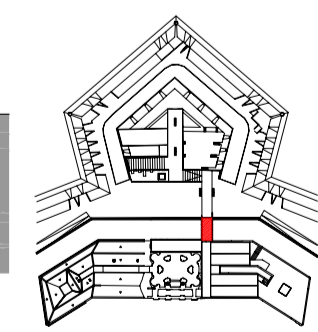
ESTAT DE CÀRREGUES	
PES PROPI	75 Kg/m ²
SOBRECÀRREGA D'ÚS	100 Kg/m ²
SOBRECÀRREGA DE NEU + VENT	50 Kg/m ²
TOTAL	225 Kg/m ²

FUSTA ESTRUCTURAL			
TIPUS DE PRODUCTE	CONNIFERES	PI SILVESTRE (PINUS SILVESTRE)	PI NEGRE (PINUS UNCLATA)
		AVET (ABIES ALBA)	
CLASSIFICACIÓ SEGONS AITIM	C-24		
NORMATIVA APLICADA	EUROCODIGO 5		
CARACTERÍSTIQUES MECANIQÜES (N/mm ²)			
FLEXIÓ	F _{m,k}	24	N/mm ²
TRACCIÓ PARALELA	F _{L0,k}	11	N/mm ²
TRACCIÓ PERPENDICULAR	F _{T,90,k}	0.3	N/mm ²
COMPRESSIÓ PARALELA	F _{c,0,k}	21	N/mm ²
COMPRESSIÓ PERPENDICULAR	F _{c,90,k}	4.8	N/mm ²
TALLANT	F _{v,k}	2.5	N/mm ²
DENSITAT CARACTERÍSTICA		320	Kg/m ³
DENSITAT MITJA		380	Kg/m ³
TRACTAMENTS: ES TRACTARÀ LA FUSTA DE FORMA PREVENTIVA FRENTE A XILOFAGS, TERMITES I PUJORIÓ MITJANÇANT INMERSIÓ O PINTAT GARANTINT LA PERMANÈNCIA DEL PRODUCTE PER UN PERIODE DE 10 ANYS.			



ALÇAT A. JÀSSERA PRINCIPAL
e:1/100

PLANTA NIVELL TERRA
e:1/50



DETALL 1 TROBADA PILAR METÀL·LIC
e:1/20

DETALL 2 TROBADA BIGUES JÀSSERA
e:1/20

