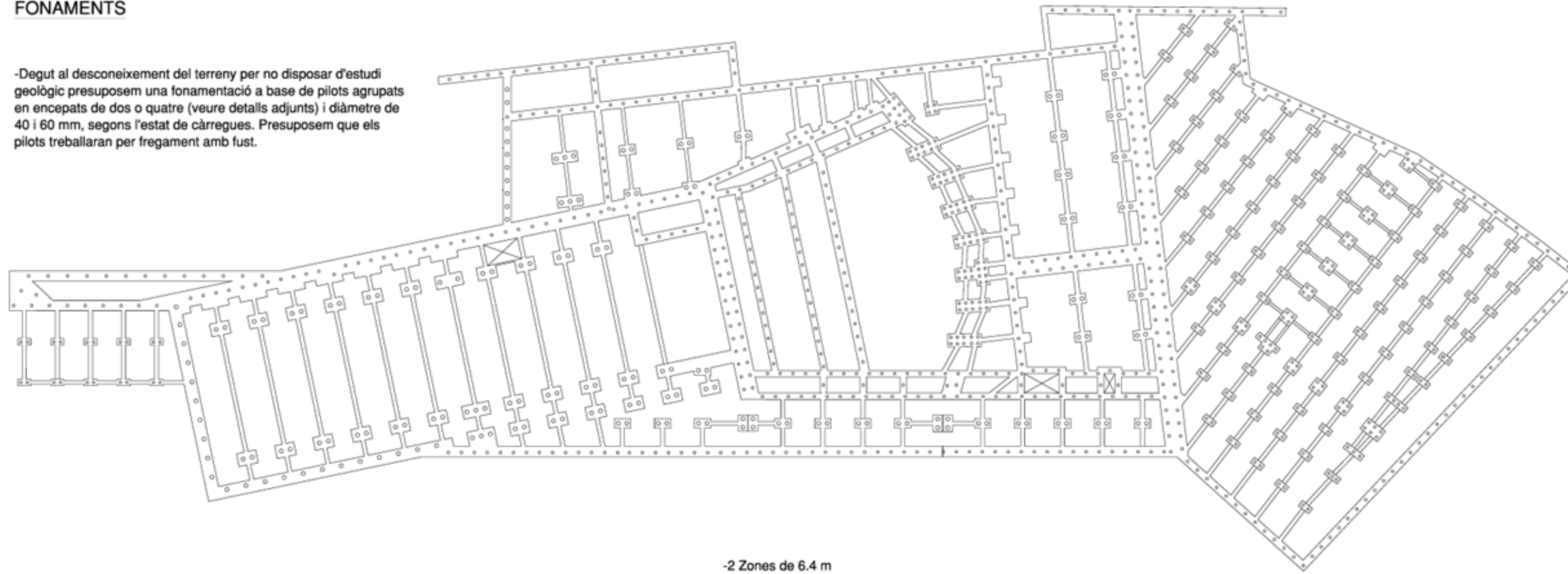
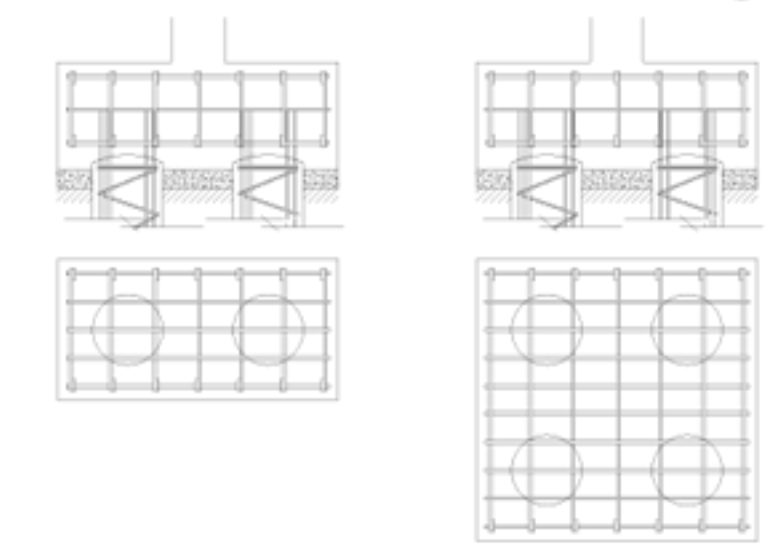


ORGANITZACIÓ DELS FONAMENTS

-Degut al desconeixement del terreny per no disposar d'estudi geològic presposem una fonamentació a base de pilots agrupats en encepats de dos o quatre (veure detalls adjunts) i diàmetre de 40 i 60 mm, segons l'estat de càrregues. Presposem que els pilots treballaran per fregament amb fust.



Estructura

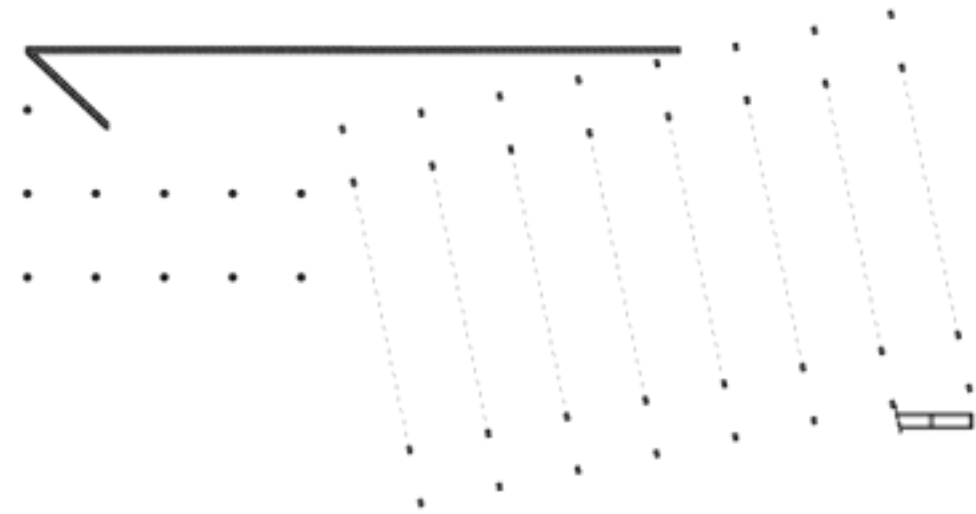


CAMBIESSIMBOLIS I EQUIVOCIS DE MATERIALS		TABEL·LA D'ACORDS I CANVIAMENTS FORMIGÓ III-2010	
DESCRIPCIÓ	SIMBOL	ACORDS	COMENTARIS
CONCRETE	C
...

PLANTEJAMENT DE TIPOLOGIES

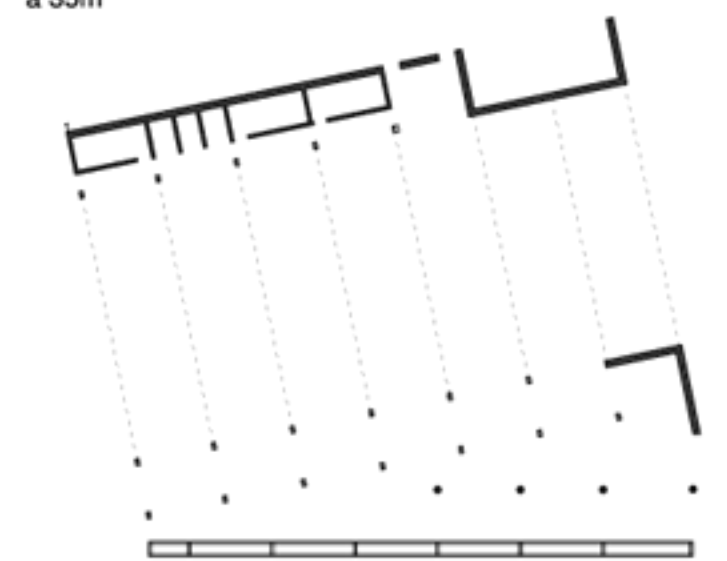
-Zonificació dels forjats

-Mur de fàbrica de doble totxana amb cambra d'aire.
-Estructura de llosa plana suportada per pilars cada 5m



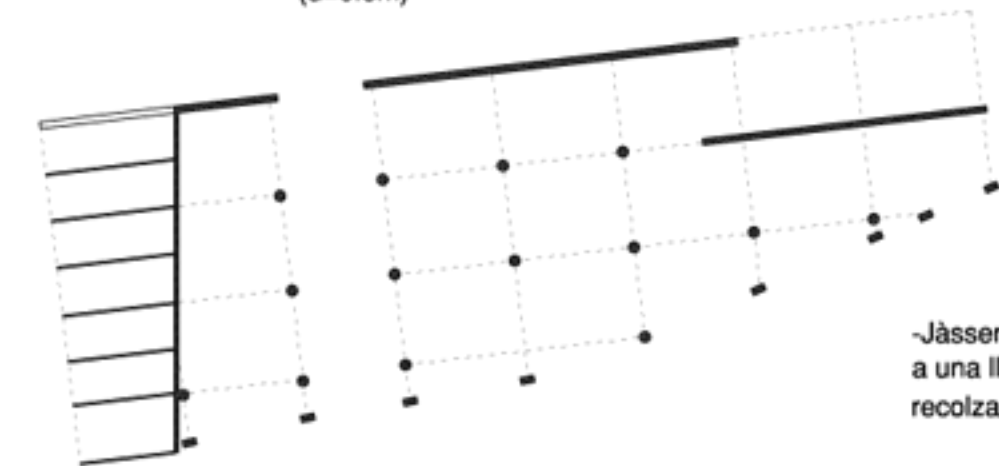
-Estructura del pòrtic definit en làmina següent de llums de 5+20+5 m i alçada variable de 20m a 27m

-Estructura del pòrtic definit en làmina següent de llums de 5+20+5 m i alçada variable de 27m a 35m



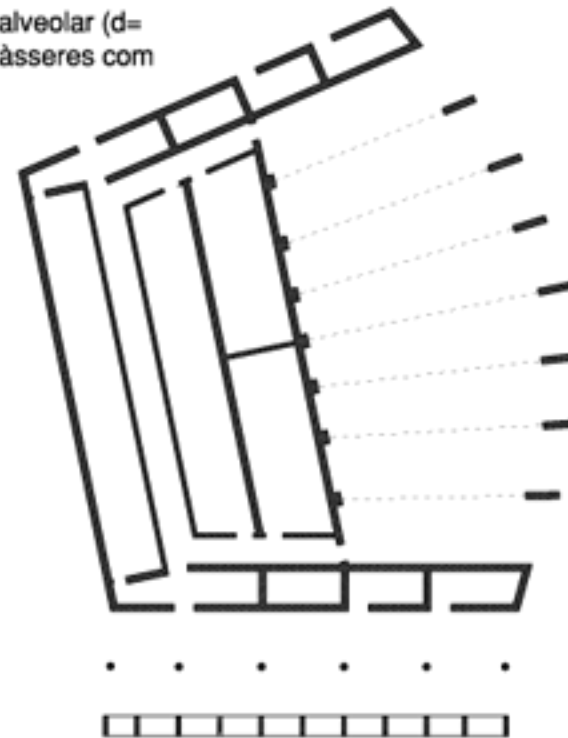
-Llosa plana suportada per pilars cada 6.25m

-2 Zones de 6.4 m
Pilars amb jàsseres prefabricades i amb recubrició de plaques alvelars per a llums de 9m (d=0.3m)

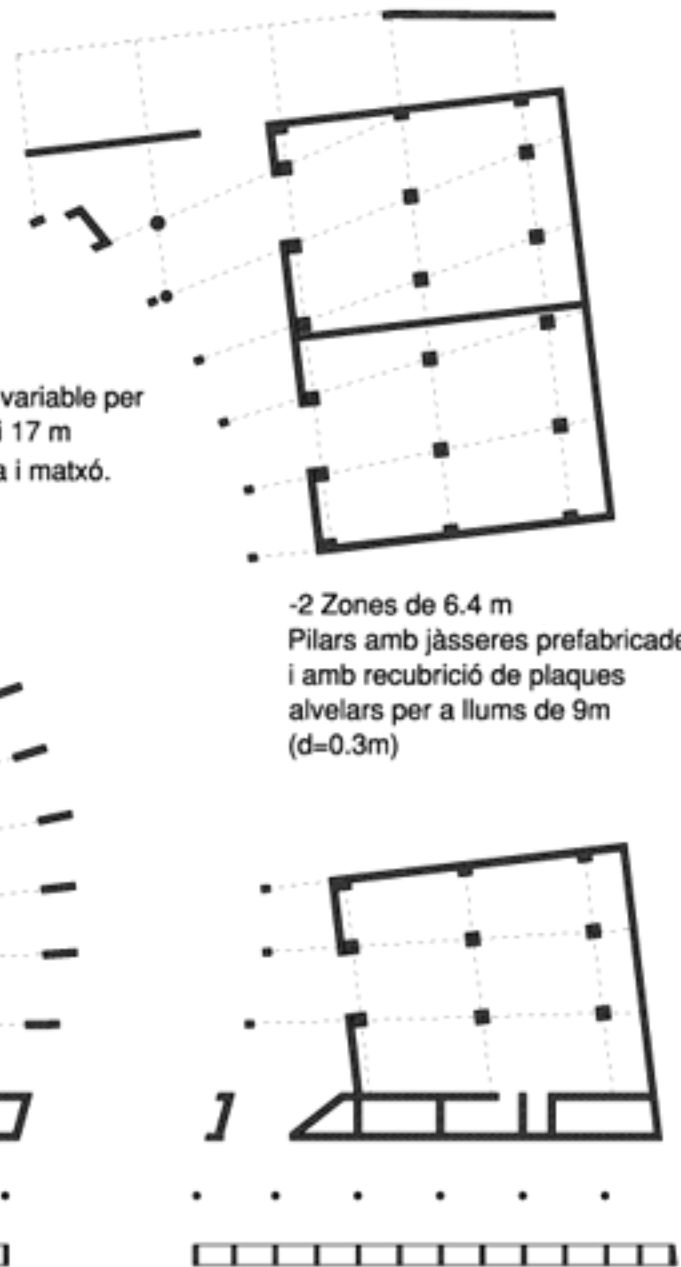


-Jàsseres de cantell variable per a una llum d'entre 13 i 17 m recolzades en pantalla i matxó.

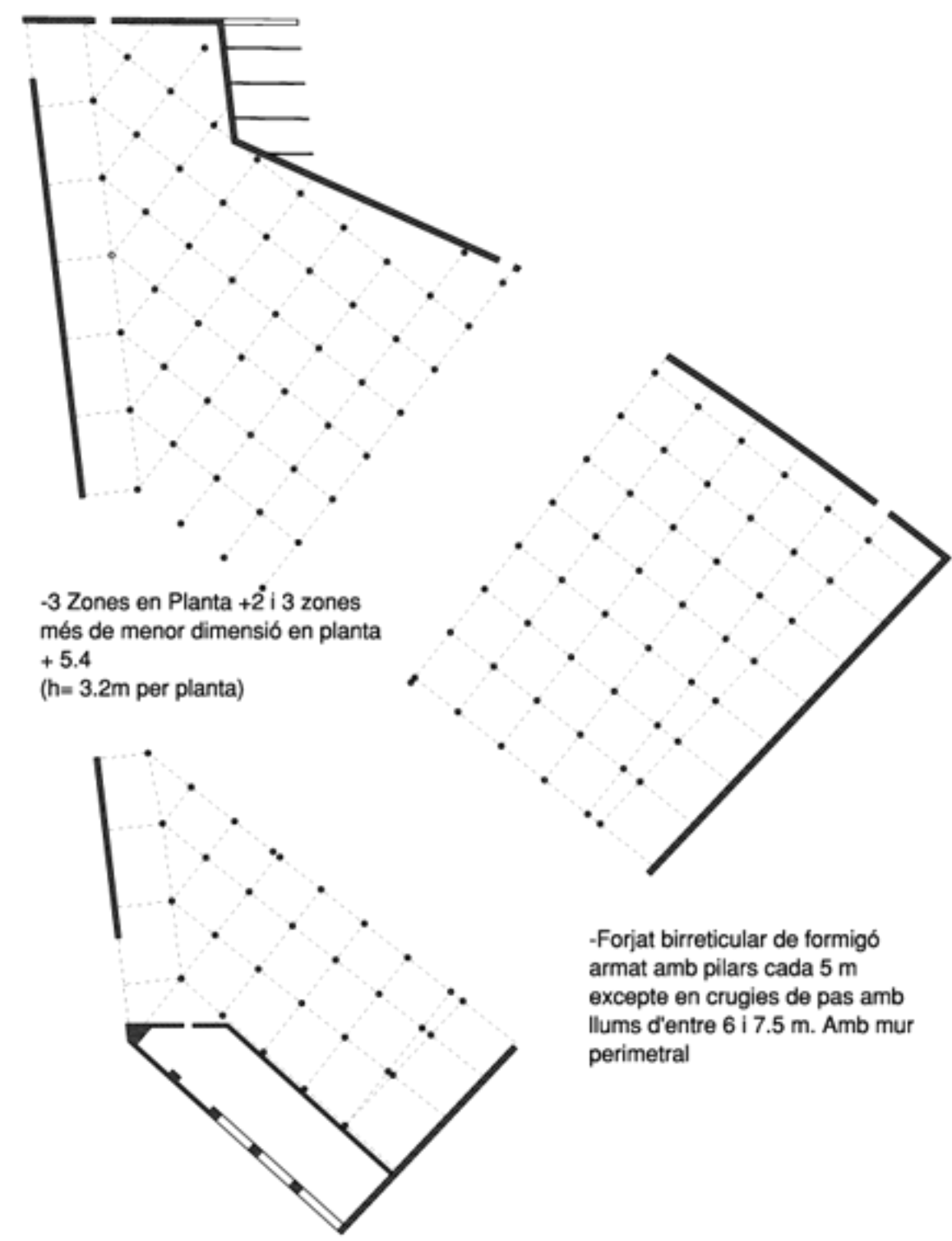
-Recobrició de placa alveolar (d=12+5 cm) tant entre jàsseres com entre els murs.



-2 Zones de 6.4 m
Pilars amb jàsseres prefabricades i amb recubrició de plaques alvelars per a llums de 9m (d=0.3m)



-3 Zones en Planta +2 i 3 zones més de menor dimensió en planta +5.4 (h= 3.2m per planta)



-Forjat birreticular de formigó armat amb pilars cada 5 m excepte en cruïes de pas amb llums d'entre 6 i 7.5 m. Amb mur perimetral