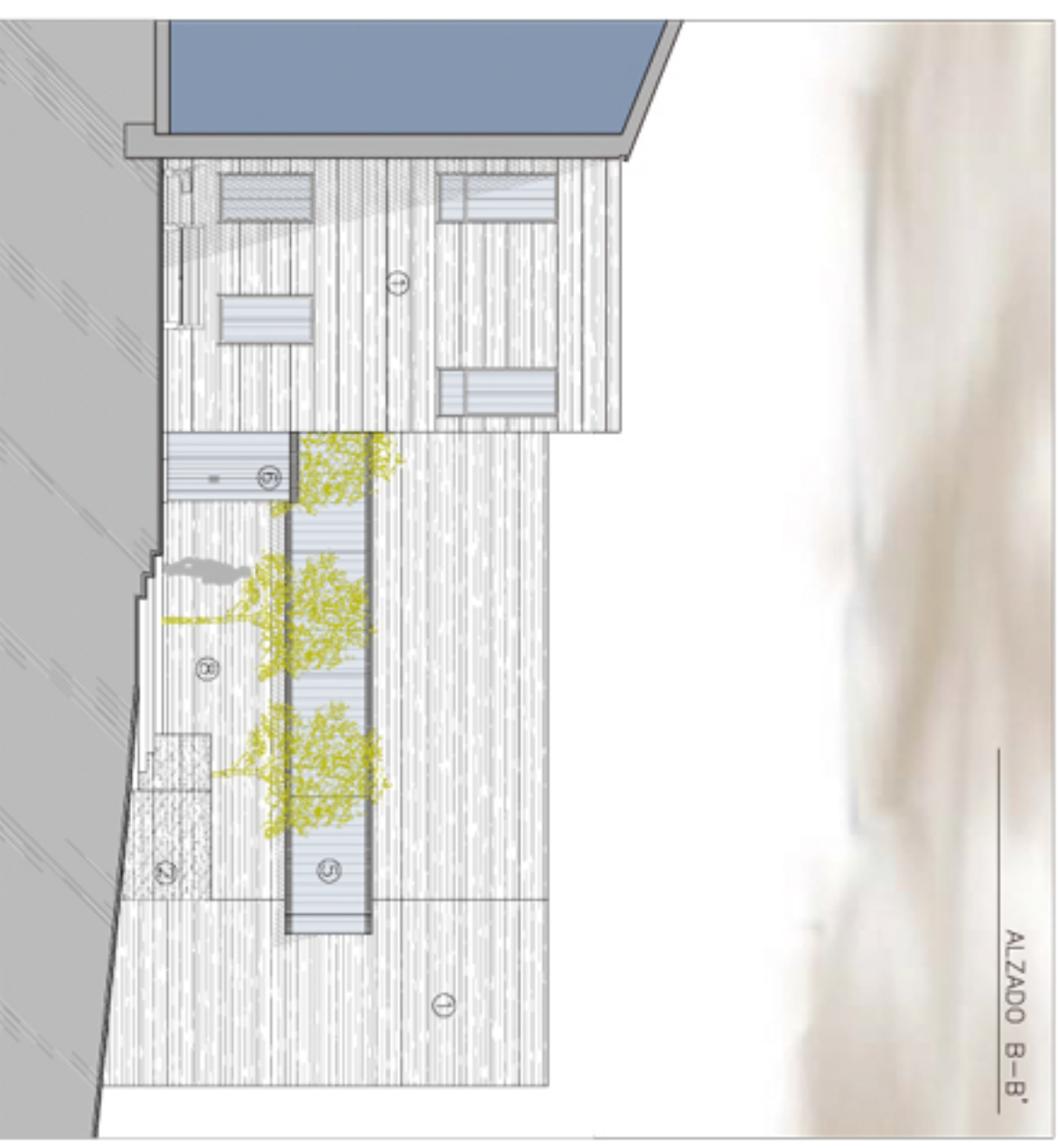


1. Revestimiento de fachada, aplacado, transventilado de piedra caliza gris con acabado apomazado, superficie lisa sin brillo
2. Revestimiento de fachada, aplacado, transventilado de piedra caliza gris con acabado abujardado, aspecto mate y rugoso
3. Acceso alternativo al museo y entrada a la sala de conferencias/polivalente. Carpintería metálica fija y puertas pivotantes de vidrio estructural serigrafado
4. Paneles mochimerbrados de policarbonato diversol transilcido de doble cámara Subestructura de soporte mediante perfiles metálicos
5. Tubo que atraviesa el volumen de la sala y la ilumina Formado por dos bloques de acero y carpintería metálica fija, con persianas de lamas eléctricas móviles Vidrio esmaltado y templado transilcido, aspecto satinado
6. Tubo que atraviesa el volumen del anexo del ayuntamiento y lo ilumina en planta baja, formando la entrada al mismo Carpintería metálica fija
7. Cubierta de sala de exposiciones temporales Losas de hormigón armado apoyadas en vigas transversales que alternan el sentido de inclinación, abriendo huecos sucesivamente a norte y sur Cerroamiento de paneles transilcidos Keliwall, transmisor de luz difuso
8. Nueva plaza pública
9. Vestibulo del museo
10. Nuevo patio de la ampliación

ALZADO B-B'



ALZADO C-C'

