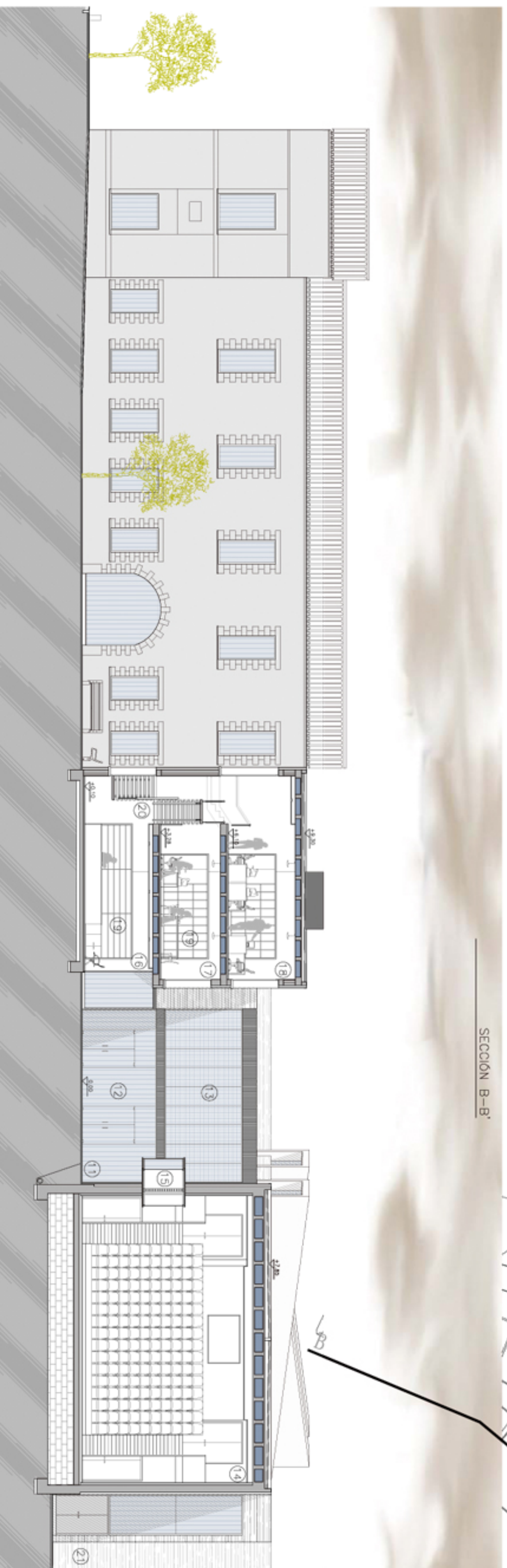


SECCIÓN B-B'



1. Revestimiento de fachada, aplicado transverntido de piedra coliza gris con acabado opomazado, superficie lisa sin brillo
2. Revestimiento de fachada, aplicado transverntido de piedra coliza gris con acabado abujardado, aspecto mate y rugoso
3. Cubierta de sala de exposiciones temporales  
Losas de hormigón armado apoyadas en vigas transversales que alternan el sentido de inclinación, abriendo huecos sucesivamente a norte y sur  
Cerramiento de paneles translúcidos Kilmall, transmisor de luz difusa
4. patio inglés zona de carga y descarga con acceso directo al sótano donde se encuentran los almacenes
5. Lomas de la misma piedra coliza gris de fachada que permiten la ventilación del sótano
6. Cuarto de instalaciones de climatización y A.S.
7. Sala de exposiciones temporales a doble altura
8. Acceso a las otras salas de exposiciones
9. Escalera de hormigón
10. Salas de exposición permanente
11. Nueva plaza pública
12. Acceso alternativo al museo y entrada a la sala de conferencias/polivalente. Carpintería metálica fija y puertas pivotantes de vidrio estructural serigrafado
13. Paneles machihembrados de policarbonato oleovor translúcido de doble cámara
14. Subestructura de soporte mediante perfiles metálicos permiten mayor flexibilidad y disponer de este espacio para otros usos como sala polivalente
15. Tubo que atraviesa el volumen de la sala y la ilumina Formado por dos placas de acero y carpintería metálica fija, con persianas de lamas eléctricas móviles Vidrio esmaltado y templado translúcido, aspecto salinado
16. Información de turismo
17. Archivos y zona de consulta
18. Oficina, gabinete técnico
19. Mueble a medida que separa y organiza la planta
20. Escalera metálica
21. Acceso de servicio
21. Salida de emergencia