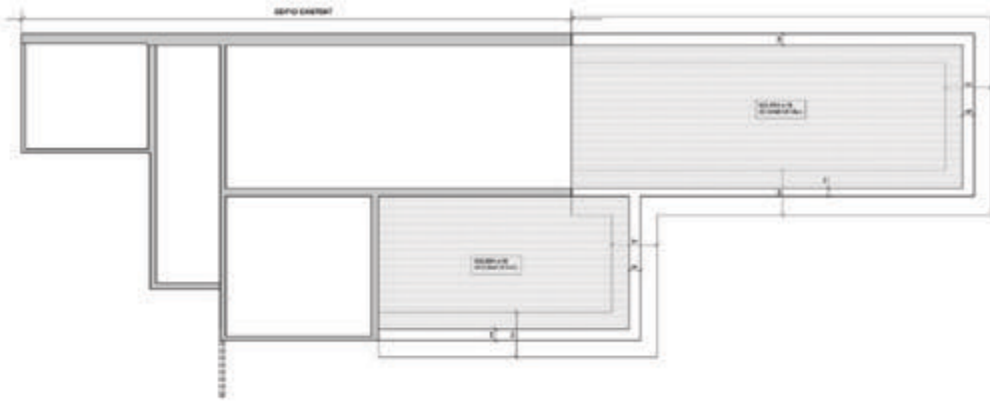
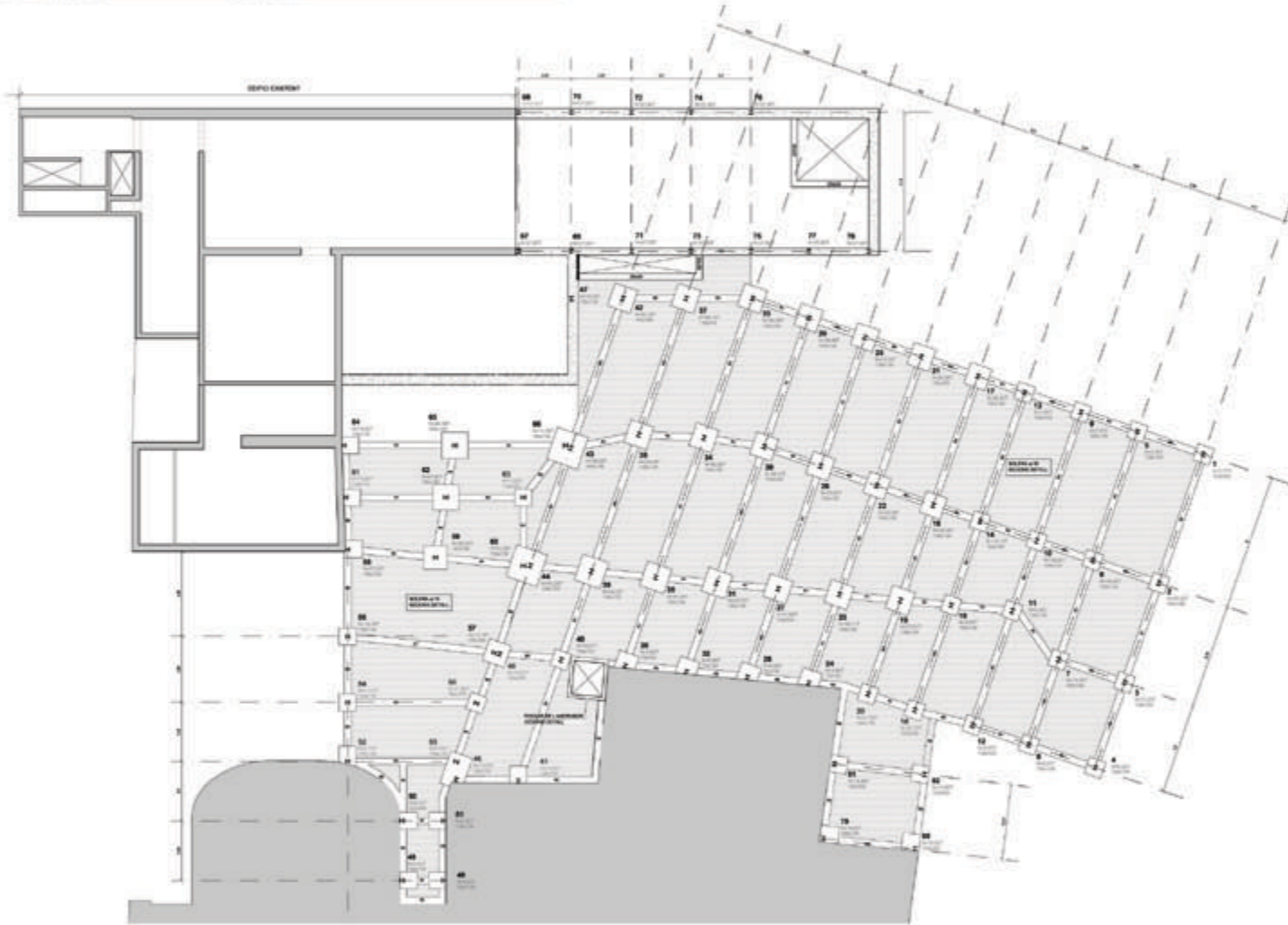


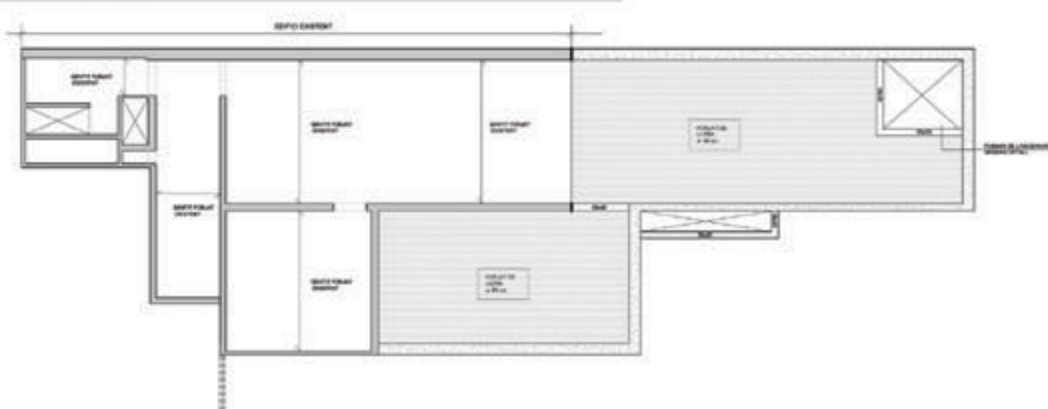
FONAMENTACIÓ COTA -4m



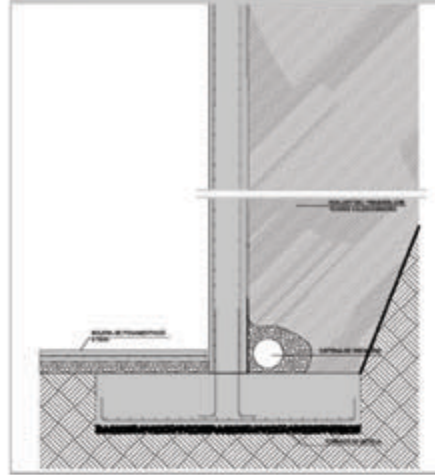
FONAMENTACIÓ COTA 0m



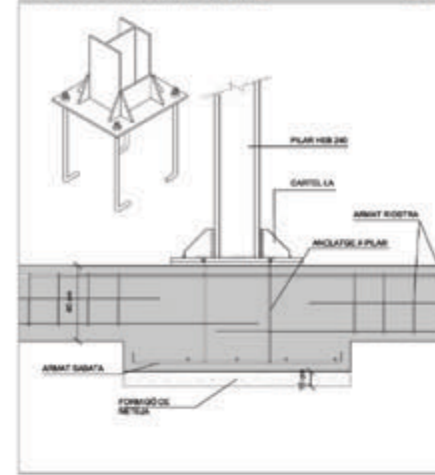
SOSTRE SOTERRANI



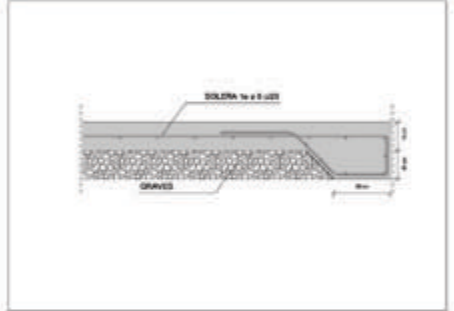
DETALL 1 1:50



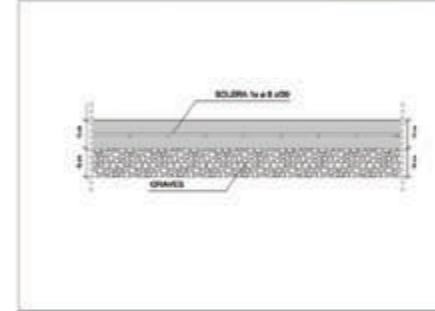
DETALL UNIÓ PILAR SABATA 1:20



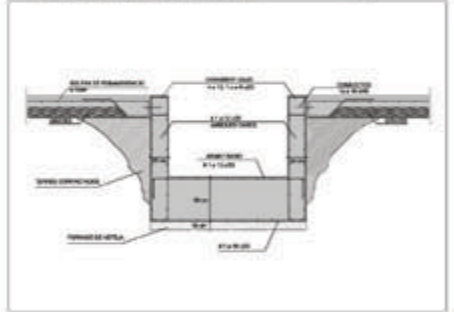
DETALL SOLERA REFORÇ EXTREM 1:20



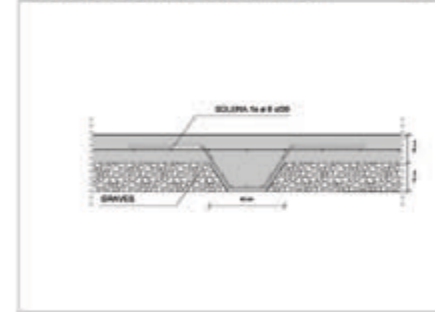
DETALL SOLERA DE FONAMENTACIÓ 1:20



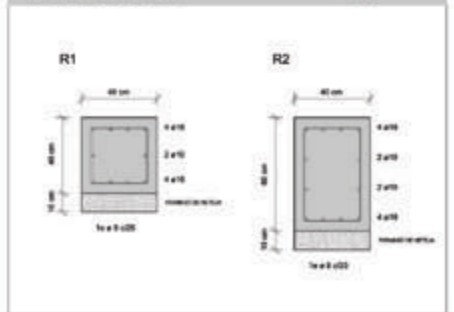
DETALL FOSSAR ASCENSOR 1:50



DETALL SOLERA REFORÇ INTERMIG 1:20



DETALL RIOSTRES 1:20



CRITERIS D'INTERVENCIÓ

ACER L'ESTRUCTURA DEL NOU EDIFICI EN RELACIÓ A L'EDIFICI EXISTENT PRETEN SEGUR UN CRITERI DE CLARIEDAT, ADFI LA NOVA ESTRUCTURA ES LLEUGERA I S'APOIA EN PLERS I JASSERES D'ACIEL A SOBRE DE LES QUALES S'HA COL·LOCA UN FORJAT COL·LABORANT.

FORMIGÓ L'ESTRUCTURA AMB FORMIGÓ ESTÀ DESIGNADA NOMÉS A LA ZONA DE SOTERRANI DENT D'ELS MURS I FORJATS DE SOTERRANI. EL SOTERRANI EXISTENT S'AMPLIA AMB EL MATEIX SISTEMA CONSTRUCTIU.

CARACTERÍSTIQUES I ESPECIFICACIONS DEL FORMIGÓ

MATERIALS	
FORMIGÓ	HA 25/30 EN FORJATS AMB CAPA DE COMPRESSIÓ MENOR DE 30CM HA 25/310 EN PILES SOLT ARMADA HA 25/300 EN LA RESTA D'ELEMENTS ESTRUCTURALS
CEMENT	TIPIUS I CLASSE 40
ARIOS	CLASSE PROVENIENTS DE MATRACA
RELACIÓ 6/0	6/90 PER EL CAS DEL FORMIGÓ HA 25/310 6/80 PER EL CAS DEL FORMIGÓ HA 25/300
ACER	B-500-S DE LÍMIT ELÀSTIC 500 N/mm² AMB CONTROL SERRALL
PROPIETATS DEL FORMIGÓ	
CLASSIFICACIÓ PER MÈ (ORIENTATIU)	ALS 7 DIES: 40 N/mm² ALS 28 DIES: 30 N/mm²
RELACIÓ AIGUAMENT	= 1,80
MOULTAT:	ARMADURAT: 100% (EN PILES) NO ARMADURAT: 100% (EN FORJATS) ARMADURAT: 100% (EN PILES) NO ARMADURAT: 100% (EN FORJATS)
RESISTÈNCIA CARACTERÍSTICA	
ASSAIGS DE CONTROL	ASSAIGS DE CONTROL: 30 N/mm² CLASSE DE PROVEDA: 30 N/mm² TEMPS DE TRENCAMENT: 60-120 DIES Nº DE PROVES PER SÈRIE: 3
ALTRES ASSAIGS:	EN TRENCAMENT
RECOMENYENTS	
- INTERIORS DELS ESPAIS PROTEGITS DE LA INTemper (ARMAMENT S)	= 2,5 cm
- SOTERRANIS NO VENTILATS I FONAMENTS ARMAMENT S	= 3,0 cm
- EXTERRANIS PROTEGITS AMB HORMIGÓ S'HA O BARRA ARMAMENT S	= 3,0 cm

DADES RELATIVES ALS FONAMENTS

TENSIÓ ADMISSIBLE DEL TERRENY CONSIDERADA: 2 kg/cm²
- EL REPLÉ DEL TRASDOS DELS MURS ES FARÀ AMB TERRAPLÉ DE CARACTERÍSTIQUES:
NIVEL DE FRESCAMENT INTERI: 20"
DENSITAT ARMAMENT: 1,8 TND
COEFICIENT: 0,2 kg/cm²
* ES REALITZARÀ UN COP S'INCA REALITZAT LES LÍNEES FORJATS O JASSERES INCIDENTS ALS MATERIS

PREDIMENSIONAT DE SABATES

CÀRREGA COBERTA: G+P+COBERTA + CÀRREGUES PERMANENTS+SOBRRECÀRREGA NEN+SE VENTILADOR+SOLC
+ FONDAMENTS+SC ES
CÀRREGA FORJAT: G+P+FORJAT+ CÀRREGUES PERMANENTS+ SOBRECÀRREGA COB
PREDIMENSIONAT DE COBERTA SUBIDA:
ÀREA DE SABATA: 4m x 1,5m ADMISSIBLE DEL TERRENY (kg/cm²)
ARMADURA: R1 + 10 + 4 # 8
R2 + 10 + 4 # 8
R3 + 10 + 4 # 8
R4 + 10 + 4 # 8