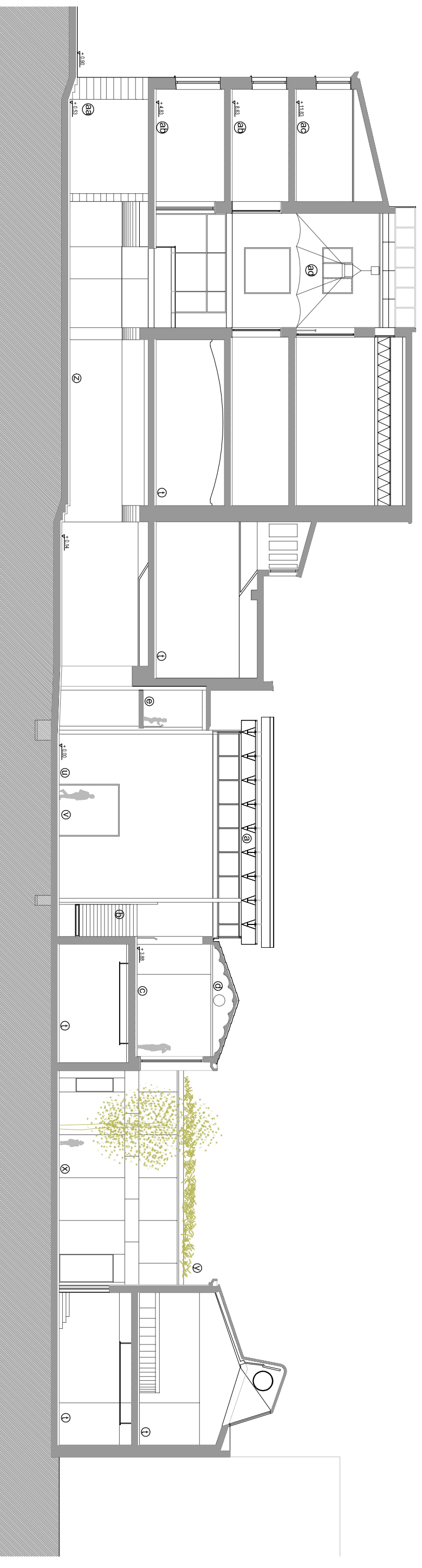
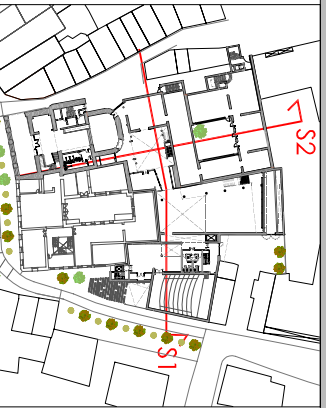


SECCIÓ 1



SECCIÓ 2



a. Coberta d'espai d'accés a les exposicions. Subestructura metàl·lica en malla i vidre laminat que protegeix la coberta recollint-ne les aigües, i provist de resistències elèctriques que asseguren la dissolució de la neu en cas necessari.

Lluernari d'estructura de malla d'HEB, suportada per pilars metàl·lics.

Tancament perimetral de fusteries metàl·liques subjectat a una subestructura que es recolza al mur existent i a la coberta. Mòduls practicables repartits altemadament.

b. Escala metàl·lica

c. Espai de descans en la zona del museu existent amb façana oberta al pati existent.

fuselata metàl·lica fixa.

d. Fals sostre de panells knauf per on passen els conductes de ventilació

e. Rampa existent

f. Lluernari de la sala groga del museu. A base d'una subestructura metàl·lica amb tancament de fusteries d'alumini i protecció solar. Element difusor de la llum col·locat entre l'estructura i subjectat per perfils

g. Espai de transició.

Mur pantalla estructural de formigó armat. Cobert pel mateix lluernari que el museu il·luminant l'annexe.

h. Hall d'accés a l'annexe en relació amb el hall del pis superior.

i. Sala de conferències de volumetria reduïda i relacionada amb l'exterior. Aïllament acústic a base de panells microperforats.

j. Façana de l'annexe de lames mòbils.

k. Despax de l'annexe de l'ajuntament.

l. Balcó en relació amb el hall d'accés.

m. Sortida a la coberta de l'annexe per manteniment dels lluernaris.

n. Finestra d'entrada de llum als dos halls de l'annexe.

o. Arxíu de l'ajuntament.

p. Magatzem del museu.

q. Sala d'exposicions temporals.

r. Balcó d'accés a la sala d'expo temporals.

s. Sortida de la sala d'exposicions temporals cap a la plaça nova coberta.

t. Museu existent.

u. Pleiga nova que posa en relació les dues exposicions.

v. Accés a l'exposició permanent.

w. Terrassa.

x. Pati existent.

y. Coberta ajardinada.

z. Recepció museu existent.

aa. Accés principal del museu.

ab. Oficines.

ac. Apartament conserge.

ad. Lluernari d'il·luminació del hall d'accés principal.