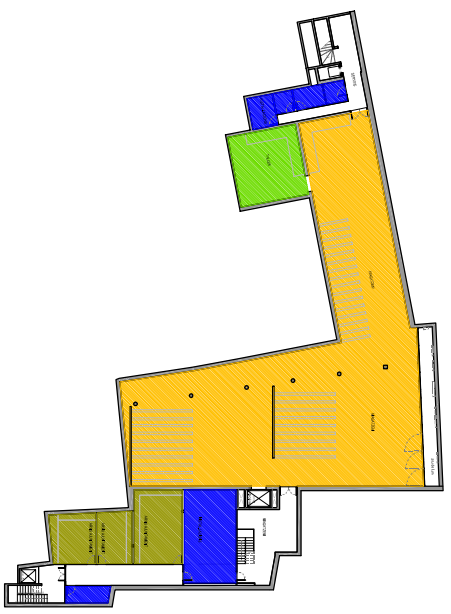


PROGRAMA



PLANTA SOTERRANI

LEGENDA

	REFUGIACIÓ		RECREJO		COMERCI
	TELECOM		OFFICE		SALA DE CONFERÈNCIES
	MANUTENCIÓ		OPERA		ESPARTI
	ZONA VEHICULAR		CAFETERIA		SALA DE REUNIONS
	ACCÉS VEHICULAR		SEMINARIS		SALA DE ESTUDI
			ZONA DE TÈLEX		PLANTAMENT VEGETACIÓ
			ACCÉS PEDESSTRAL		PLANTAMENT VEGETACIÓ
			ACCÉS PEDESSTRAL		PLANTAMENT VEGETACIÓ



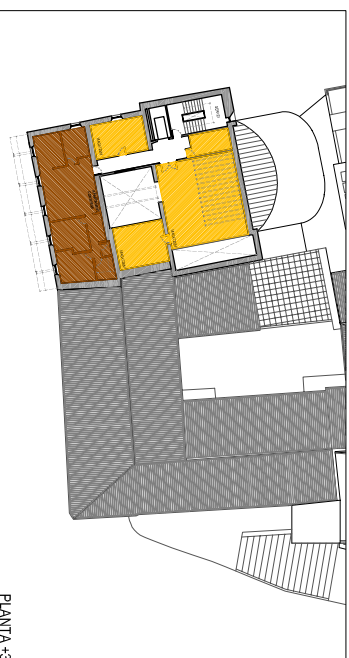
PLANTA BAIXA



PLANTA MUSEU

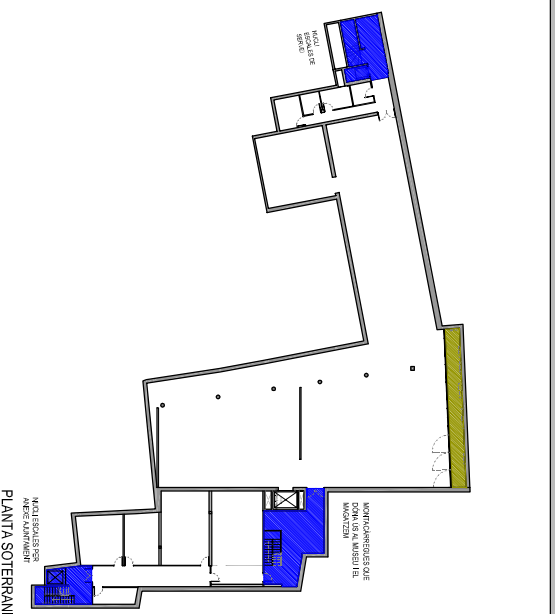


PLANTA +2



PLANTA +3

CIRCULACIONS



PLANTA SOTERRANI

LEGENDA

	SENYAL		SENYAL D'ENTRADA		SENYAL D'ENTRADA
	PROTECCIÓ		SENYAL D'ENTRADA		SENYAL D'ENTRADA
	SENYAL D'ENTRADA		SENYAL D'ENTRADA		SENYAL D'ENTRADA



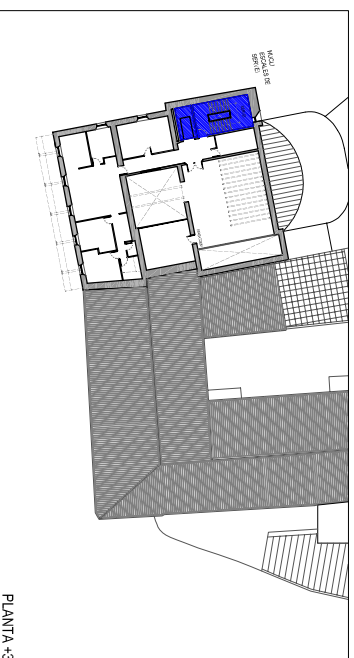
PLANTA BAIXA



PLANTA MUSEU



PLANTA +2



PLANTA +3

RELACIÓ VOLUMÈTRICA AMB L'ENTORN



L'ampliació es pensa tenint en compte la ubicació i l'entorn immediat de l'emplaçament. La disposició en forma de ventall de les noves peces permet la integració volumètrica de l'ampliació al nucli de Cèret. L'apropament a l'escala humana del projecte es materialitza amb la plaça pública d'accés a l'ampliació.



Amb l'ampliació es cobreix un dels patis del museu existent convertint-lo en el nou hall d'accés de les sales d'exposicions. El lluernari permet la il·luminació a la vegada que crea una relació volumètrica amb els nous volums, i una complicitat entre el nou i el vell. L'element taronja fa de bissegra entre les dues peces de l'extrem. És la peça que vincula els dos usos a la vegada que recull a la seva part superior un altre programa.



agrandissement du

musée d'art moderne CERET



maria cortis i muné
Curs 2005-2006 ETSAV

FPC TRIBUNAL 1 - titor: Antoni Milán

ESQUEMES EXPLICATius DEL PROJECTE
E: 1/400

Q02