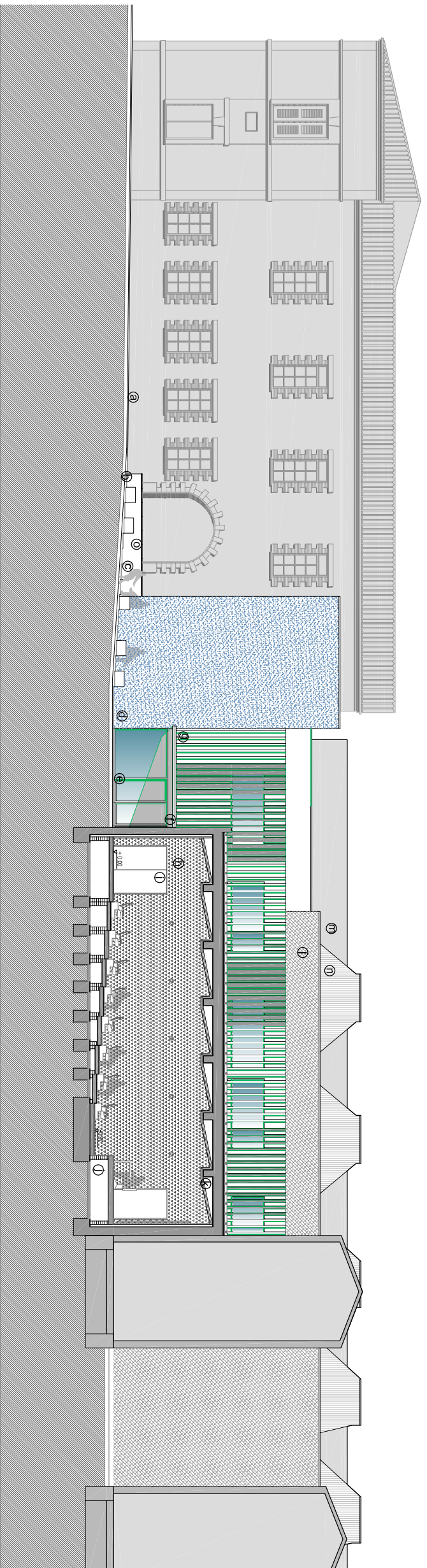
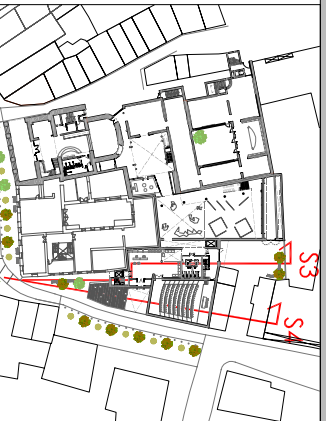
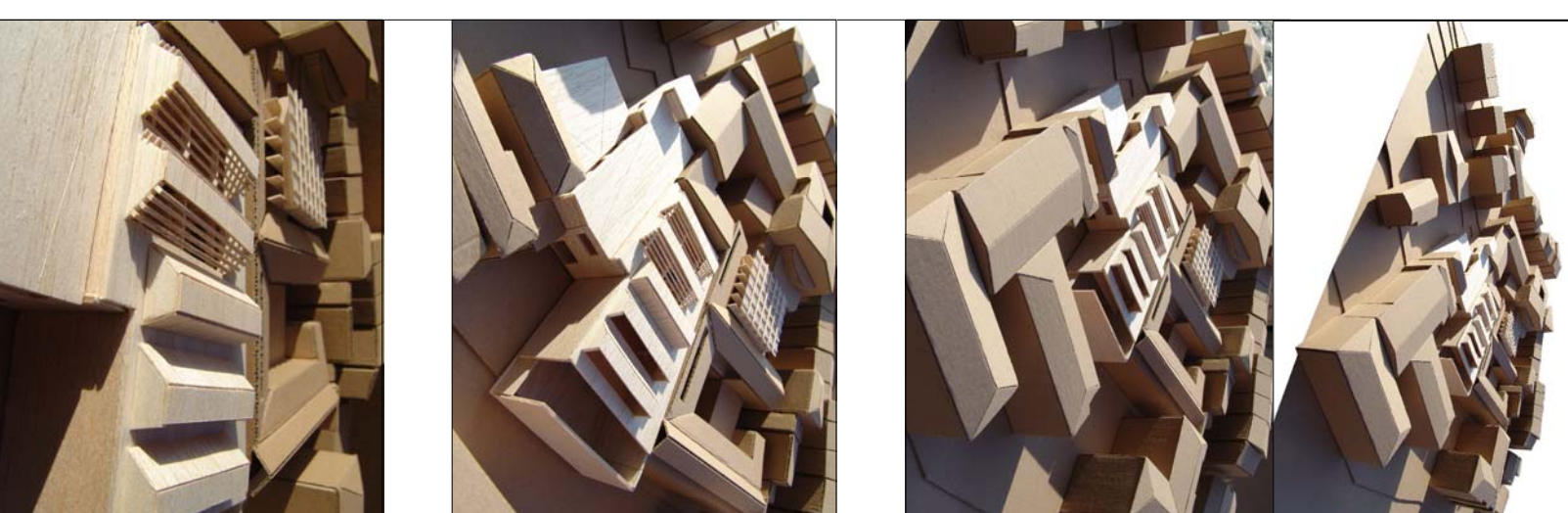


SECCIÓ 3



SECCIÓ 4



- a. Plaça pública de conexas amb l'ampliació del museu.
- b. Rampa-escala que relaciona el nivell de la plaça amb l'accés de l'ampliació.
- c. Bancs amb forma de cub de punt de reunió.
- d. Façana de formigó del nucli d'escals, amb acabat estucat i pintat.
- e. Double porta vidrada d'accés a l'ampliació.
- f. Pergola de protecció del l'accés.
- g. Façana de lames mòbils de l'annexe.

- h. Sala de conferències.
- i. Porta d'accés a la sala de conferències des del hall principal.
- j. Sostrs sanjant que permet el desnivell de la sala per un millor aprofitament de l'espai.
- k. tractament de l'acústica amb pladur microperforat.
- l. Mur portant de l'estructura de la sala d'exposicions temporals, amb acabat d'estucats pintats.
- m. projecció de la coberta del museu existent.
- n. projecció dels lluernars de la nova sala.

- o. mur separador de l'accés de l'edifici de l'ajuntament amb la rampa-escala.
- p. nucli d'escals de l'annexe de l'ajuntament
- q. arxiu de l'ajuntament
- r. hall d'accés a l'ampliació i atenció al turisme.
- s. conexas amb l'edifici existent de l'ajuntament
- t. sortida a la coberta de l'annexe per manteniment dels lluernars.
- u. hall de l'ampliació de l'ajuntament.
- v. finestra d'entrada de llum als dos halls de l'annexe.

- y. zona d'estar del hall d'accés.
- w. lavabos que donen servei a la sala de conferències i a l'ampliació del museu.
- x. zona de conexas des de l'entrada de material al magatzem.
- z. sala de reunions de l'annexe.
- aa. accés al magatzem
- ab. porta d'entrada de les obres d'art i sortida d'emergència
- ac. pergola de la sortida d'emergència.

