

**AJUNTAMENT: Primer Soterrani**  
2309 m<sup>2</sup>  
(Cota -3,85)

- 1.Aj - Nucli Comunicador: 60 m<sup>2</sup>
- 2.Aj - Serveis m<sup>2</sup>
- 3.Aj - Passadís
- Zona esperar: 292 m<sup>2</sup>
- 4.Aj - Area Territorial
- 4.1.Aj - Recepció Area: 46 m<sup>2</sup>
- 4.2.Aj - 4 Sales Reunió: 101 m<sup>2</sup>
- 4.3.Aj - Despatx Caps i Regidors : 103 m<sup>2</sup>
- 4.4.Aj - Tècnics de Tarea: 124 m<sup>2</sup>
- 5.Aj - Arxiu: 574 m<sup>2</sup>
- 6.Aj - Dependències Externes: 7x 57: 400 m<sup>2</sup>

**POLÍGLA: Primer Soterrani**  
373 m<sup>2</sup>  
(Cota -3,95)

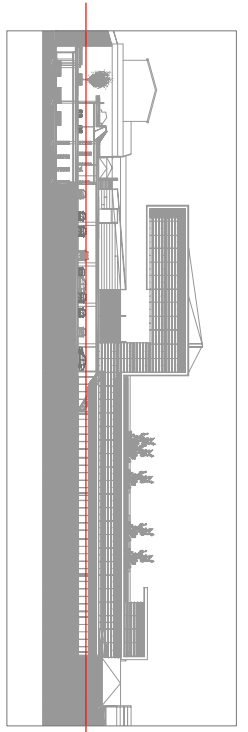
- 1.P - Aparcament: 248 m<sup>2</sup>
- 2.P - Banyes i dutxes: 24 m<sup>2</sup>
- 3.P - Zona estar: 55 m<sup>2</sup>
- 4.P - Nucli Intern: 23 m<sup>2</sup>

**APARCAMENT: (Cota -3,85)**  
2309 m<sup>2</sup>

- 1.A - Accés vehicles
- 2.A - Coberts: 11 m<sup>2</sup>
- 3.A - Control: 30 m<sup>2</sup>
- 4.A - Escalles
- 5.A - Sortida vehicles
- Places aparcament: 97
- minusvàlids: 4

**BIBLIOTECA: Primer Soterrani**  
1048 m<sup>2</sup>  
(Cota -3,85)

- 1.B - Recepció i Control: 72 m<sup>2</sup>
- 2.B - Instal·lacions: 12m<sup>2</sup>
- 3.B - Zona estudi i lectura: 177 m<sup>2</sup>
- 4.B - Serveis: 2 x 22 m<sup>2</sup>
- 5.B - Prestatgeries: 106 m<sup>2</sup>
- 6.B - Arxiu: 89 m<sup>2</sup>
- 7.B - Fotocòpies: 14 m<sup>2</sup>
- 8.B - Sala conferències: 115 m<sup>2</sup>
- 9.B - Pati: 366 m<sup>2</sup>



**PLANTA SOTERRANI**  
COT/A -3,85

**Nou Centre a Maladepera**