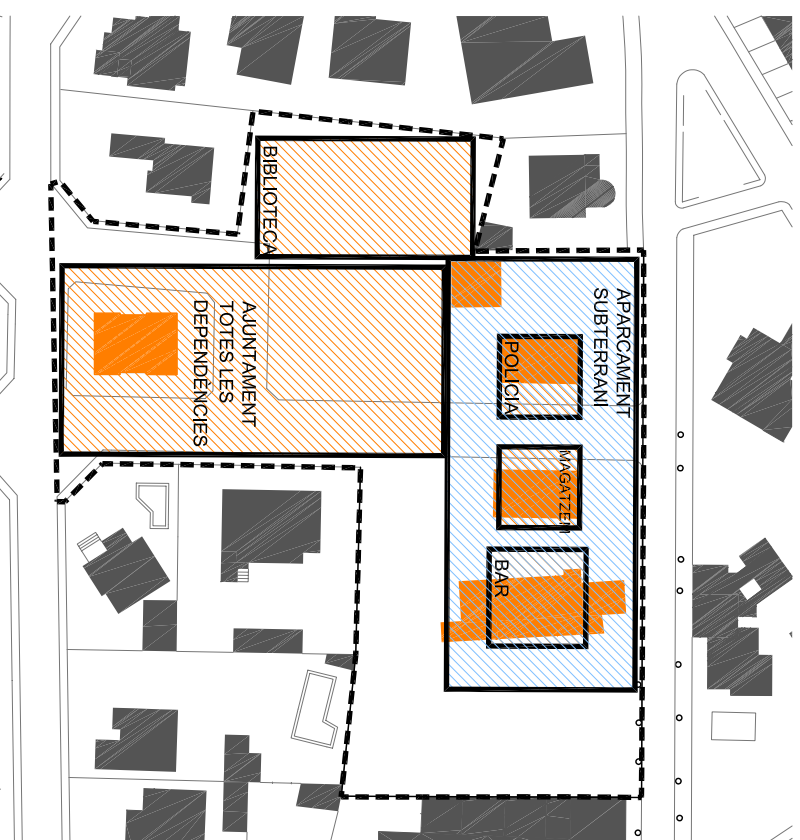


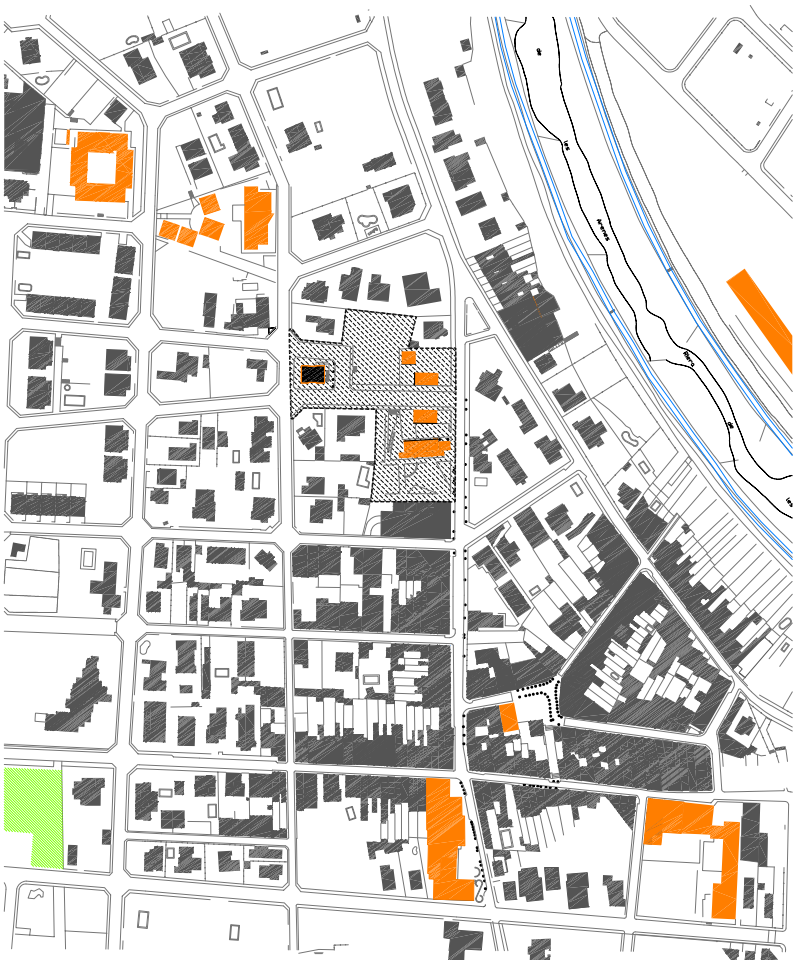
PROGRAMA

- APARCAMENT SUBTERRANI: 2800 M2 =35X80 EN UNA PLANTA
- AJUNTAMENT : 5072 M2 =35X71 EN DOS PLANTES
- POLICIA:497 M2 =15X15 EN DOS PLANTES
- BIBLIOTECA:1800 M2 =40X22 EN DOS PLANTES
- BAR: 328 M2 =18X18 EN DOS PLANTES
- MAGATZEM: 505 M2 =15X15 EN DOS PLANTES
- PLAÇA

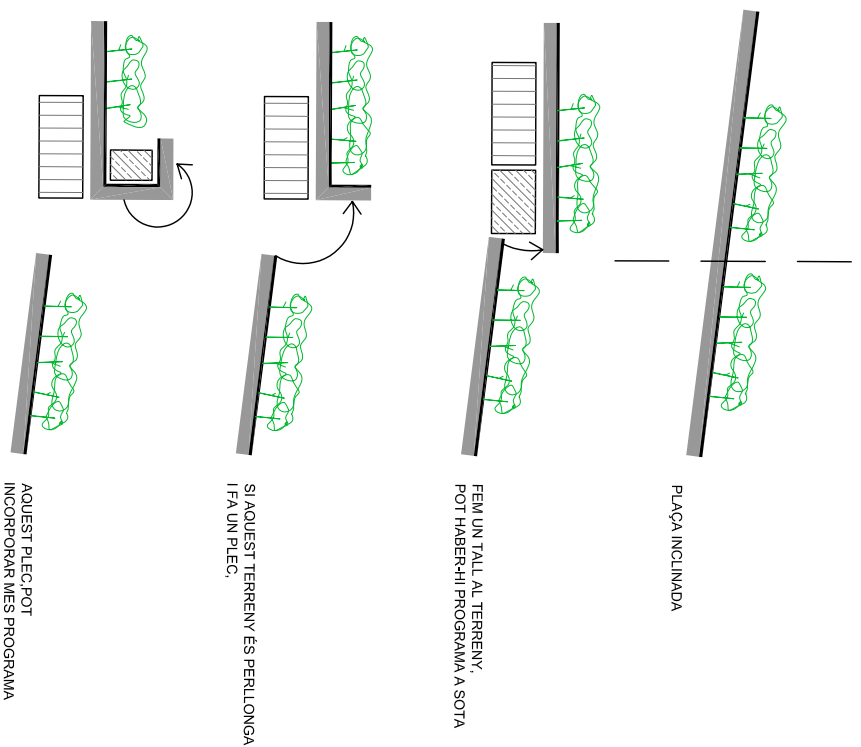
PROGRAMA ESTÈS A LA PARCEL·LA



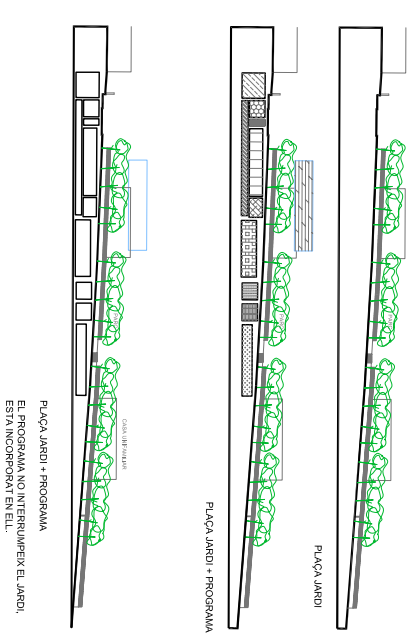
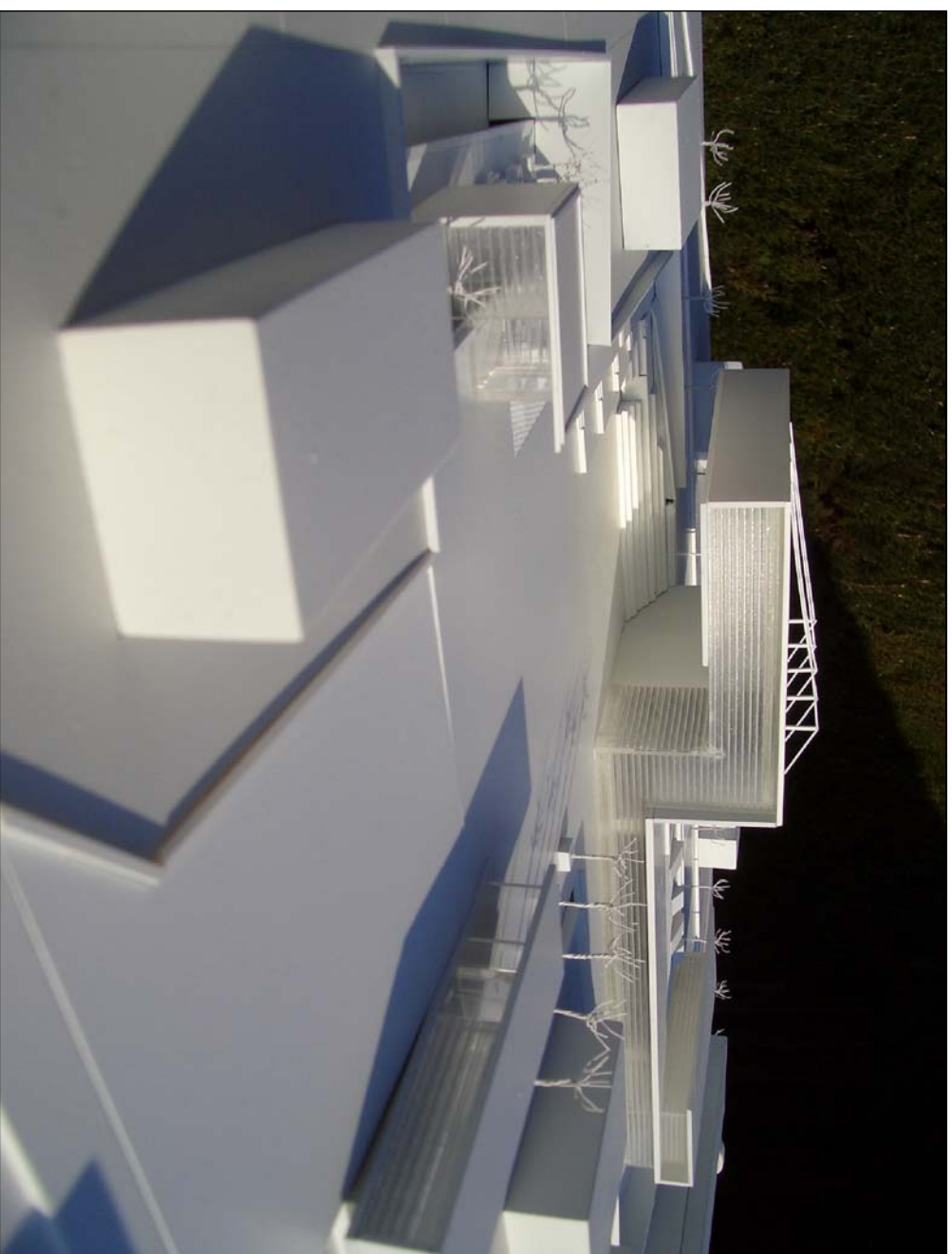
GRANULOMETRIA DE L'ENTORN DE LA PARCEL·LA



ESTRATEGIA



PROPOSTA: FOTO MAQUETA 1/500



PLAÇA JARDI + PROGRAM  
EL PROGRAMA NO INTERROMPEX EL JARDI.  
ESTÀ INCORPORAN EN ELL.

ESTRATEGIA

Nou Centre a Matadepera

PFC