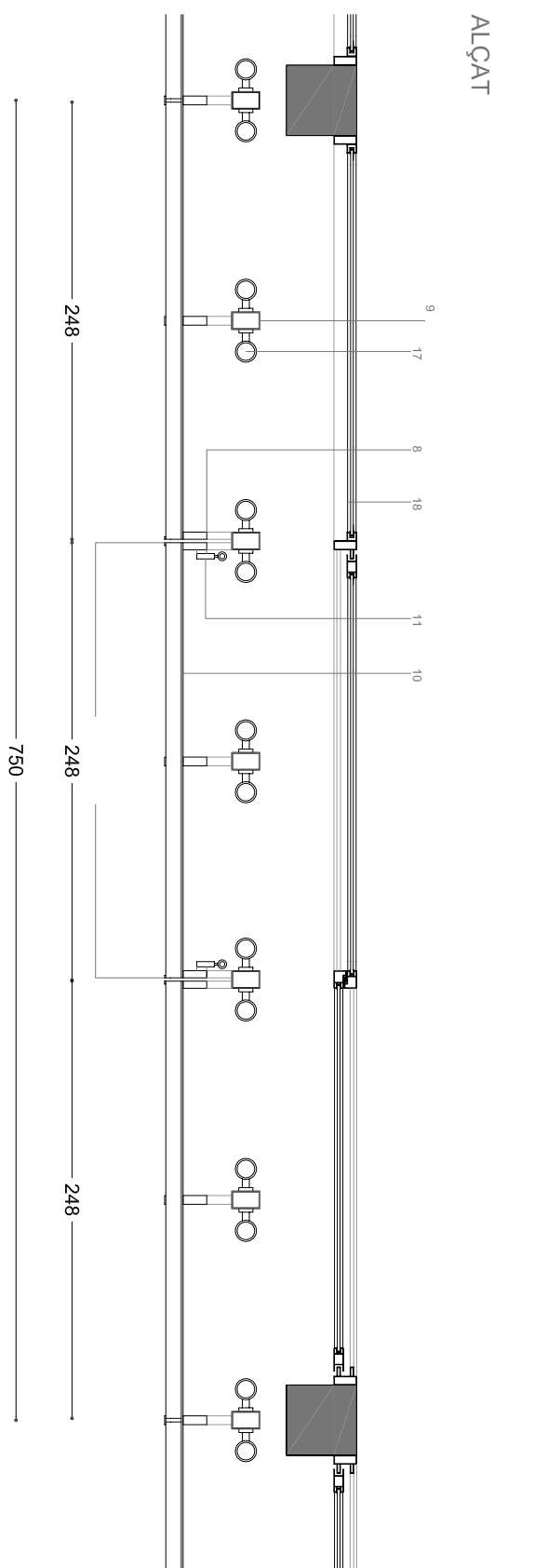
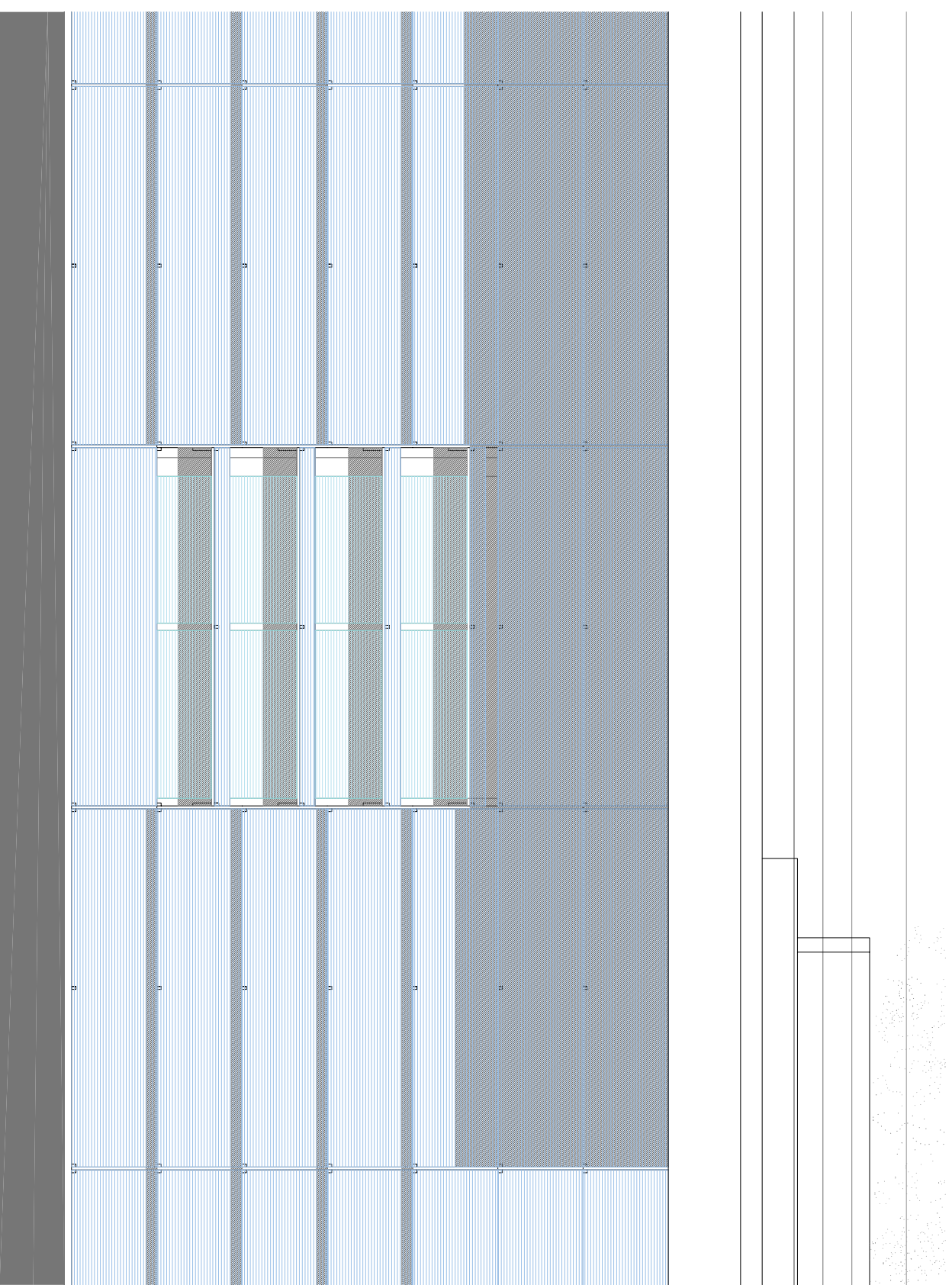


- 1- Peça Granítica
- 2- Suport Regulables, terra blocs
- 3- Capa de espariment, formigó armat, 4cm
- 4- Tala estalica
- 5- Llosa formigó
- 6- Concretó de resinaat llesa
- 7- Vidre fix de seguretat, senyalat, de 6 mm
- 8- Perfil d'alumini, de reparament de carregues
- 9- Perfil tubular, estructura tapana
- 10- Folla mòdul, vidre de seguretat esmaltat
- 11- Escaïr, hidroalic
- 12- Retixa de ventilació
- 13- Suport rails sossre
- 14- Rasrell rails sossre
- 15- Aïllament tèrmic
- 16- Revestiment interior, Cartó guix
- 17- Alum Projector, halogen
- 18- Finestra corredera, metallica, de vidre doble 6+16+6 mm
- 19- Passarella metallica mòbil (retelja vidres)



DETALL LAMEL·LES

Nou Centre a Matadepera