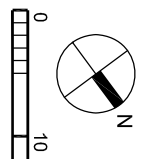
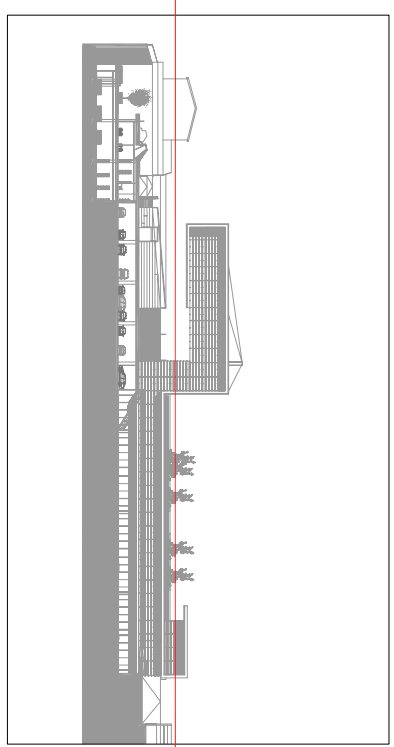


- | | | |
|---|--|---|
| <p>BAR-RESTAURANT:
290 m² (Cota +4.00)</p> <ul style="list-style-type: none"> 1.BR - Barra i Cuina: 31 m² 2.BR - Menjador: 152 m² 3.BR - Seveis: 2 x 22 m² 4.BR - Magatzem: 8 m² 5.BR - Terrassa - Pileta 1340 | <p>PLACA: (Cota +4.00)
2500 m²</p> <ul style="list-style-type: none"> 1.Pl - Grades 2.Pl - Zona Coberta: 1949 m² 2.Pl - Nucli Access apartament: 32 m² 3.Pl - Escenari: 61 m² | <p>ALIMENT: Plana Primara
60 m²
(Cota +4.00)</p> <ul style="list-style-type: none"> 1.Aj - Nucli Comunicació: 50 m² 2.Aj - Nucli Comunicació Intern: 6 m² |
|---|--|---|



0 10 50 m
Escala 1/600

PLANTA BAR
COTA +4.00

Nou Centre a Matadepera