

**PLANTA SOTERRANI; esquema general de les instal.lacions (E: 1/400); climatització del PAV i de la PCO, depuració de l'aigua del la PCO**

**SINTESIS DE LES INSTAL.LACIONS:**

**PCO; CLIMATITZACIÓ** => 2 Bombes de Calor deshumectadores (Q obtingut de calderes) (BCD-01, BCD-02) elèctriques (28°C, Hr 65-70%)

**PCO; ACONDICIONAMENT DE L'AIGUA** => acumulació en el vas de compensació => filtratge => escalfament (EST+caldera CL-02; 26°C) => sala de cloració => impulsió

**PCO; EST (Energia Solar Tèrmica)** => 4 mòduls de captació solar (1 x filtre) + intercanviadors + vasos d'expansió

**SERVS (PAV-PCO); ACS** => preescalfament de l'aigua de suministre amb EST [ 2 dipòsits acumuladors a 40°C alimentats per 2 mòduls de captació] i posterior acumulació d'ACS amb energia de suport de les calderes per al consum > 60°C (CL-01). (aigua prebarrejada a T consum = 38°C, cabal 0.2 l/s i 25l persona, aixetes temporitzades, fluxòmetres als inodors i urinaris, preses d'aigua en els vestuaris per a la neteja-manteniment, disposició de circuit de recirculació, de vàlvules antiretorn i de sectorització a cada recinte d'aigües, protecció de la instal.lació de la corrosió, incrustacions i pèrdues tèrmiques).

**CALDERES** => 3 calderes connectades a dipòsit de gas-oil [1 per ACS (CL-01), 1 pels filtres (CL-02), 1 per BCD (CL-03)]

**PAV; CLIMATITZACIÓ - VENTIL.LACIÓ FORÇADA** => 2 Bombes de Calor elèctriques a la coberta dels SERVS (circuit invertible estiu-hivern) (BC-01, BC-02) (renovació forçada entre 10 i 14 dm<sup>3</sup>/s i esportista i de 6-10dm<sup>3</sup>/s espectador).

**SERVS; CLIMATITZACIÓ** => 3 Bombes de Calor elèctriques a la coberta (circuit invertible estiu-hivern) (BC-03, BC-04, BC-05) (T<sub>min</sub>= 20°C, renovació forçada 15-22dm<sup>3</sup>/s esportista)

**CAM; ACS** => 1 caldera (CL-04) i un dipòsit acumulador

**CAM; CLIMATITZACIÓ** => 3 Bombes de Calor elèctriques a la coberta (circuit invertible estiu-hivern) (BC-06, BC-07, BC-08)

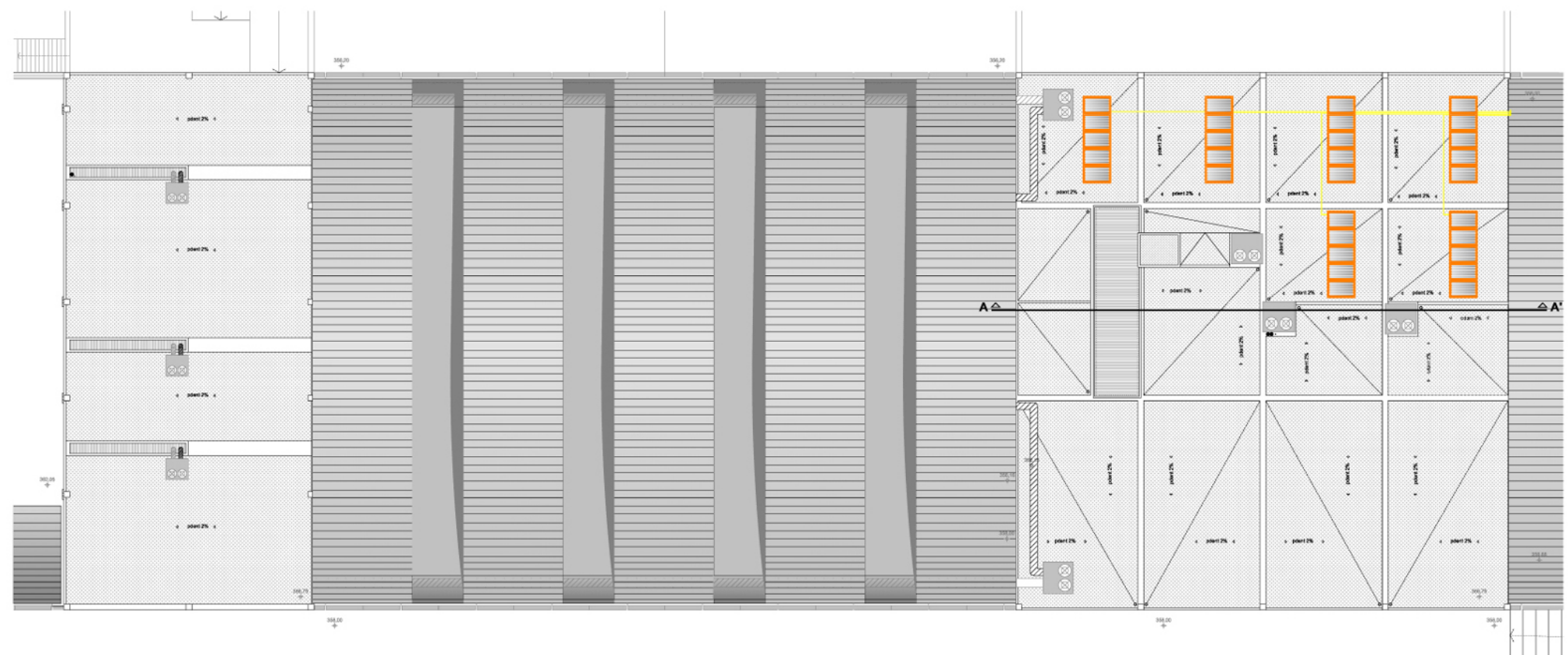
**SISTEMA DE CLAVAGUERAM;** 3 connexions a la xarxa (CAM, SERVS-PAV i PCO) (dues buneres per vas)

**ILLUMINACIÓ NATURAL;** llumariis i obertures amb les corresponents proteccions solars

**ILLUMINACIÓ ARTIFICIAL;** per reflexió al PAV i a la PCO; sistema de doble encesa de 200 i 499 lux amb coef. d'uniformitat mitja > 0.1, llums dels vestidors estancs, hermètics i protegits, comandament centralitzat a recepció.

**COMUNICACIONS:** cablejat per a connexió de marcadors, rellotge i megafonia, instal.lació de telefonia per a l'administració-recepció, TV, FM, interfonia i seguretat.

- PROGRAMA:**
- i.1.- Galeria soterrani
  - i.2.- Sala de calderes
  - i.3.- Accés galeria (ventil.lat)
  - i.4.- Sala de clors-PH, recirculadors
  - i.5.- Vestuari operaris manteniment
  - i.6.- Monitorització depuració-cloració
  - i.7.- Estació transformadora
  - i.8.- Centralització de comptadors
  - i.9.- Sala de calderes CAM
  - i.10.- Sala ACS CAM



**PLANTA COBERTES; esquema general de les instal.lacions (E: 1/400); climatització del SERVS, del CAM i del PAV**

**ESQUEMA D'INSTAL.LACIONS DE CLIMATITZACIÓ DELS SERVS (P1)**

