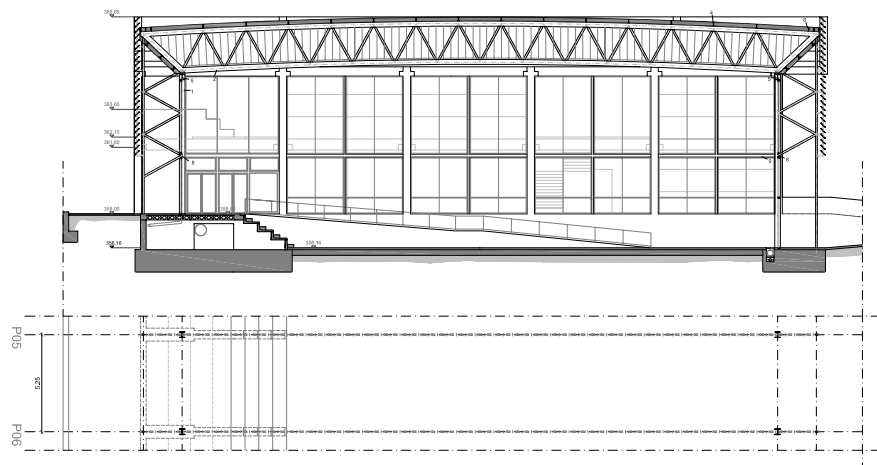
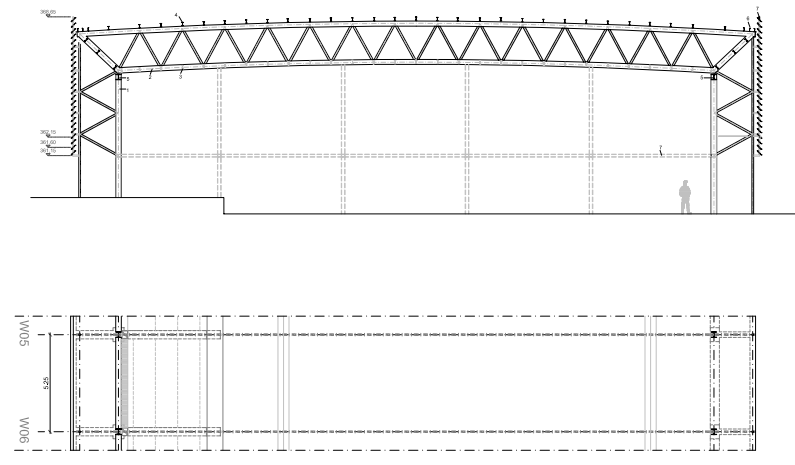


PLANTA PRIMERA (cotes de referència, E: 1/600)

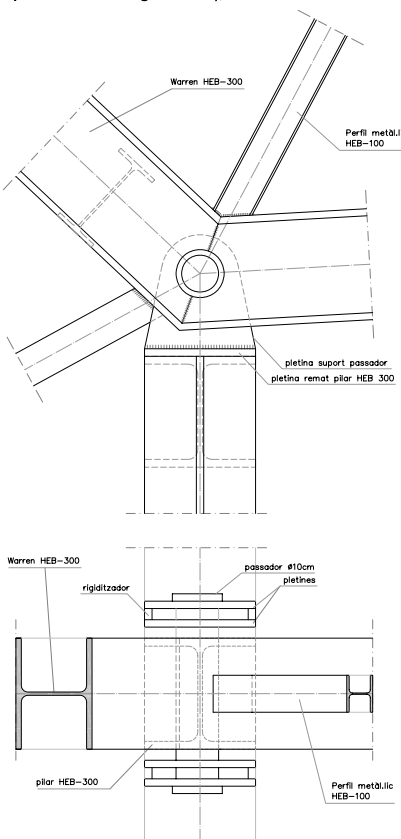
ESQUEMA DE LA RELACIÓ ENTRE L'ESTRUCTURA D'ACER DEL PAV I L'ESTRUCTURA DE FORMIGÓ DE LA ZONA SERVS, E: 1/400



ESQUEMA DE L'ESTRUCTURA DE LA PCO, E: 1/400; elements principals de l'estructura metàl·lica



DET 1: DETALL RÒTULA (articulació entre pilar HEB 300 i biga Warren), E: 1/20



**CARACTERÍSTIQUES PRINCIPALS DE L'ENCAVALLADA:**

- 1.- PILAR compost per HEB 300 i perfil tubular 125,6 amb muntants a base de perfil tubular 125,6
- 2.- WARREN: cordó superior HEB 300, cordó inferior HEB 300, muntants HEB 100
- 3.- Cornises inferiors (PFE 160) (en projecció)
- 4.- Cornises superiors (PFE 160)
- 5.- HEB 300: anclament general de l'estructura i entrega de plans
- 6.- Perfil C per conformar canal de desfogó
- 7.- Subestructura de la façana fixada a 2 mitjançant unió articulada (en projecció; està al davant)
- 8.- HEB 160: anclament general de l'estructura i entrega de fustetes
- 9.- HEB 160 fixada a l'estructura de formigó; suport per a fustetes (en projecció)

**COTES DE RELACIÓ:**

longitud transversal màxima del PAV i de la PCO (inclouent les lames obertes: 37,45 m) i longitud transversal de la zona de SERVS i dels vestuaris del CAM (37,48 m)

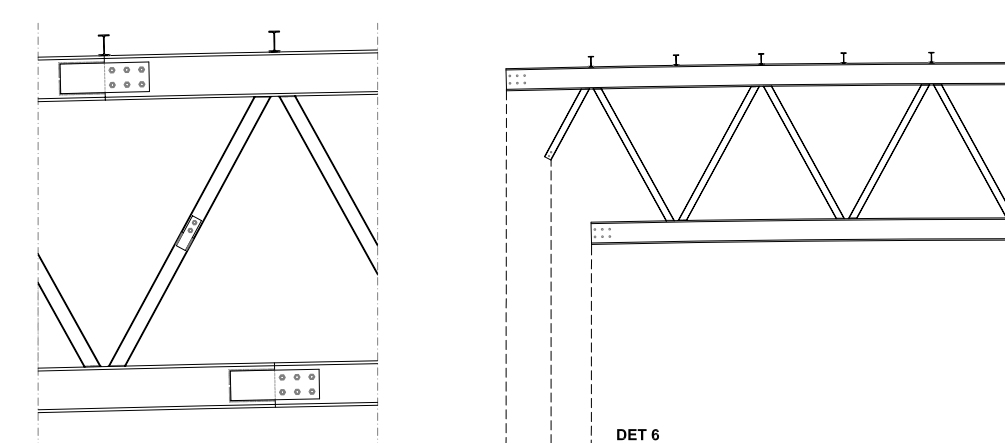
**CONSIDERACIONS DE MANTENIMENT DE L'ESTRUCTURA D'ACER: PROTECCIONS I ACABAT**

L'estructura metàl·lica serà galvanitzada en calent, pintada amb pintura intumescent amb les corresponents imprimacions amb una capa de la pintura d'acabat final.

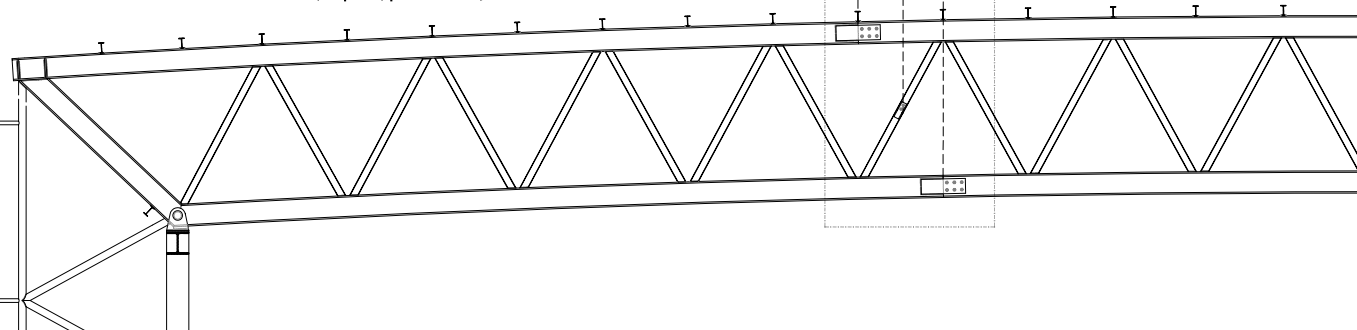
**MATERIALS:**

**ESTRUCTURA PRINCIPAL: WARREN:** ACER A-42b (garantitzat per fabricant); valors calculats  $T_{m2600} \text{ kg/cm}^2$ ,  $Q_{u1} = 1500 \text{ Kg/cm}^2$ ,  $E = 210000 \text{ Kg/cm}^2$ ,  $G = 81000 \text{ Kg/cm}^2$ ,  $v = 0,3$ .  
**ELEMENTS SINGULARS - XARRES:** ACER A-42b (garantitzat per fabricant);  $T_{m3600} \text{ kg/cm}^2$ ,  $Q_{u1} = 2078 \text{ kg/cm}^2$ ,  $E = 210000 \text{ Kg/cm}^2$ ,  $G = 81000 \text{ Kg/cm}^2$ ,  $v = 0,3$ .

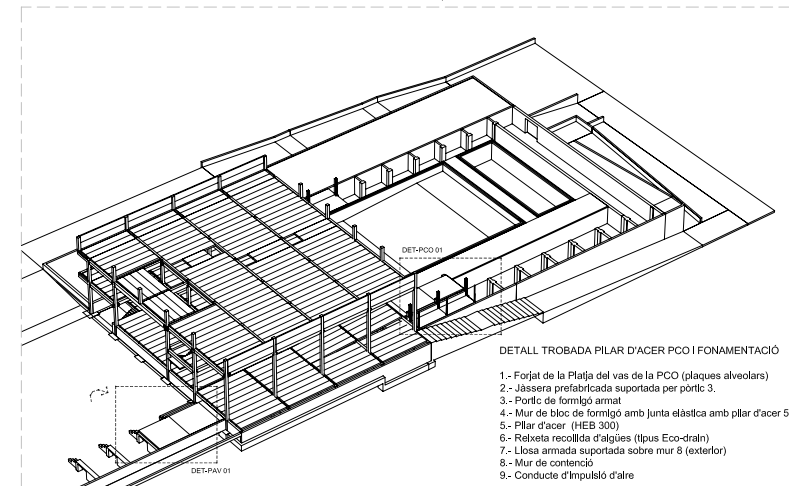
DET 6: DETALL DE LA UNIÓ DE LA WARREN (PARTIDA EN 3 PARTS PER MUNTATGE), E: 1/50



DETALL MUNTATGE DE LA WARREN; 3 parts; punts d'unió, E: 1/100

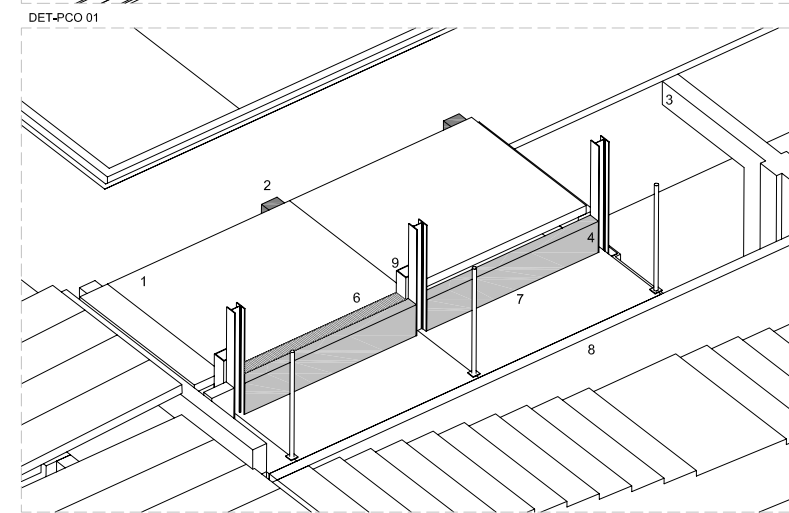


TROBADES ESTRUCTURA D'ACER I FONAMENTS DE FORMIGÓ ARMAT; AXONOMETRIES ESQUEMÀTIQUES

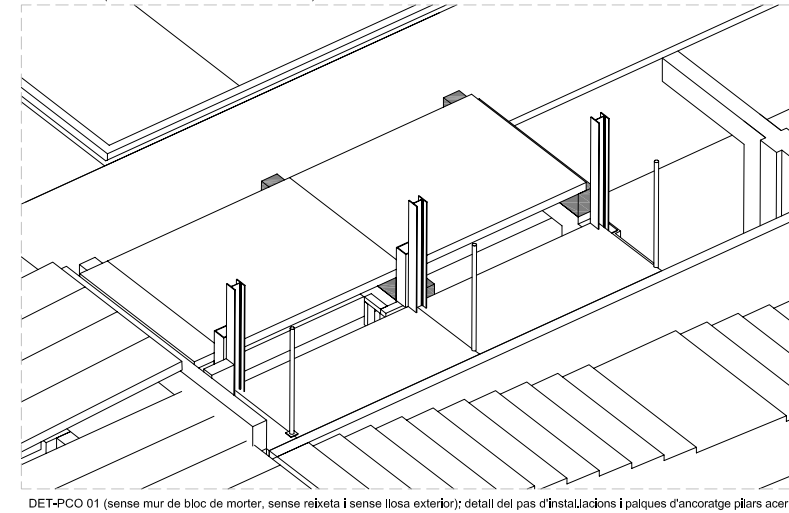


**DETALL TROBADA PILAR D'ACER PCO I FONAMENTACIÓ**

- 1.- Forjat de la Plafja del vas de la PCO (plaques alveolars)
- 2.- Jassera prefabricada suportada per portic 3.
- 3.- Portic de formigó armat
- 4.- Mur de bloc de formigó amb junta elàstica amb pilar d'acer 5.
- 5.- Pilar d'acer (HEB 300)
- 6.- Reixeta recollida d'aigües (ltipus Eco-drain)
- 7.- Llosa armada suportada sobre mur 8 (exterior)
- 8.- Mur de contenció
- 9.- Conduïte d'impulsos d'aire



DET-PCO 01 (sense mur de bloc de morter ni reixeta)



DET-PCO 01 (sense mur de bloc de morter, sense reixeta i sense llosa exterior); detall del pas d'instal·lacions i palques d'ancoratge pilars acer

