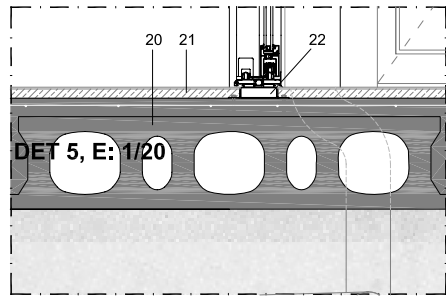
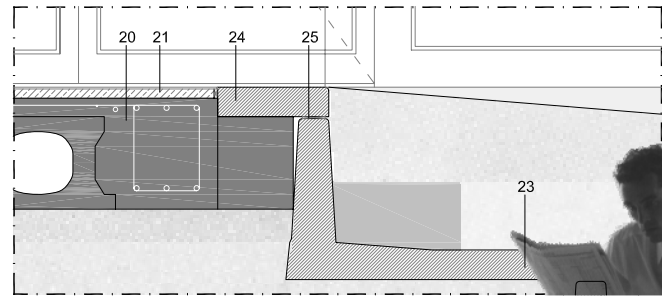


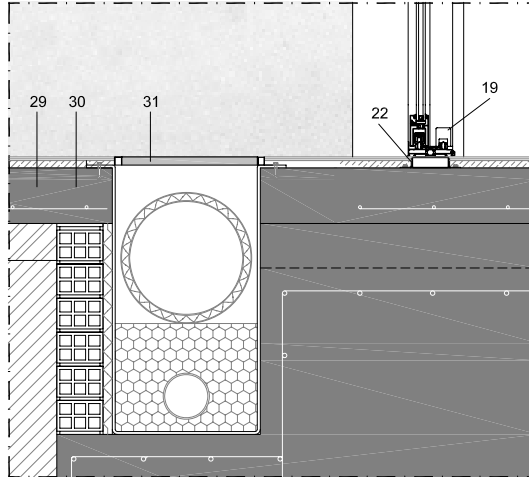
DET 5; E: 1/20



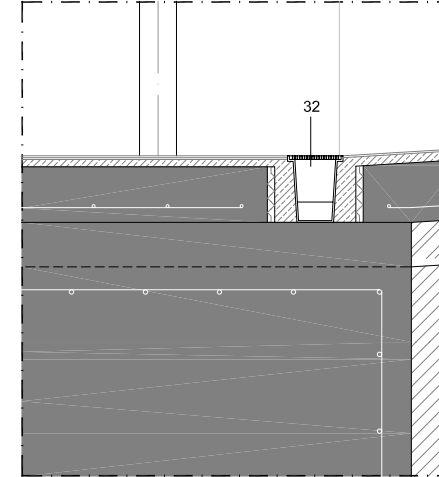
DET 6; E: 1/20



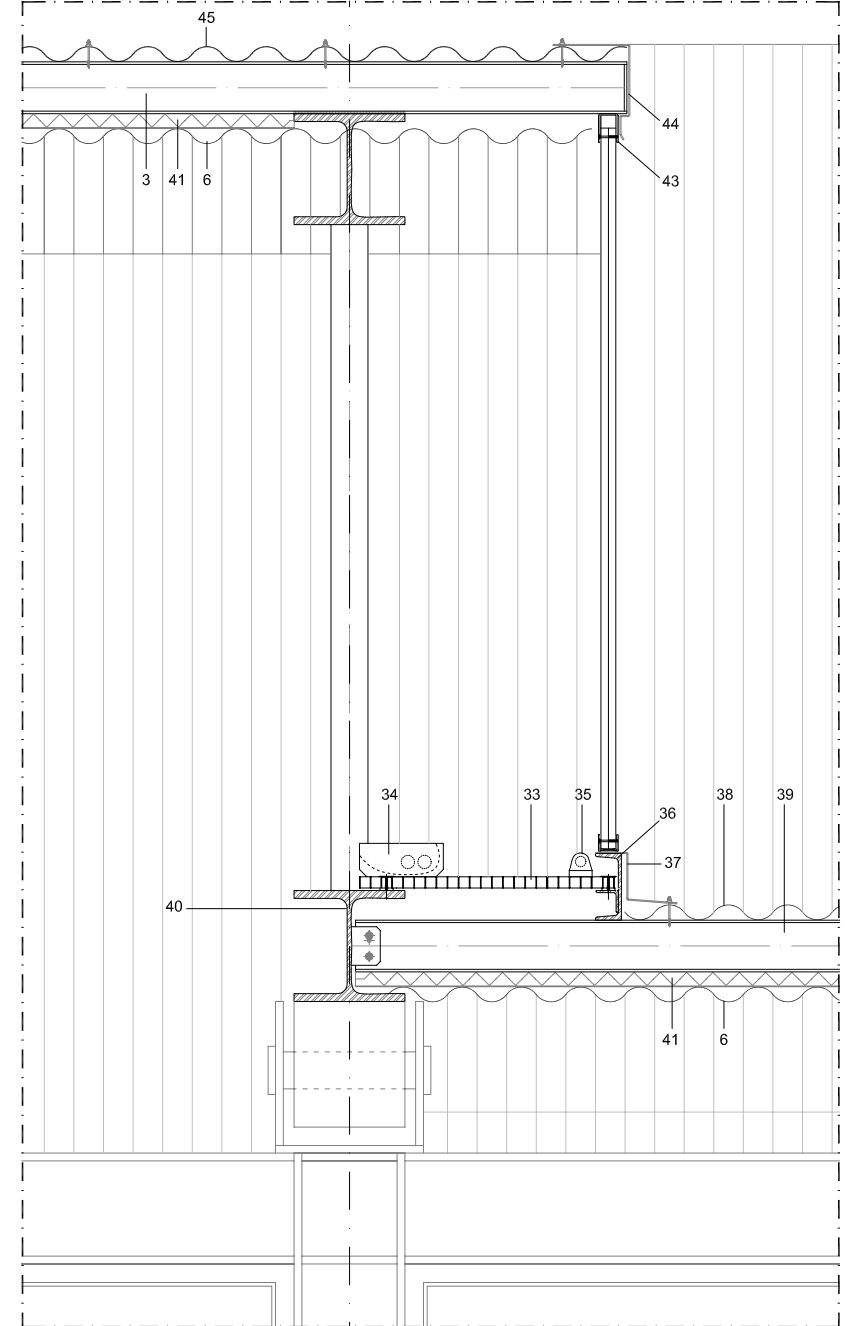
DET 7, E: 1/20



DET 8, E: 1/20



DET 9; E: 1/20

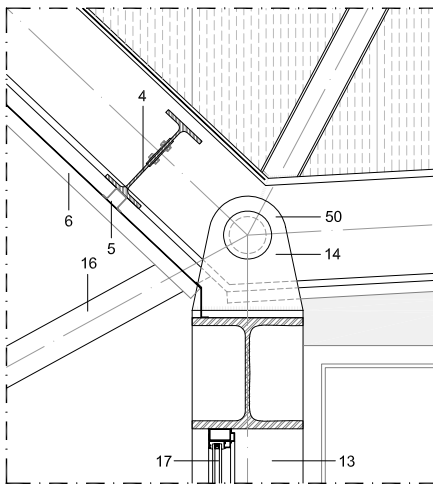


LLEGENDA DETALLS 1/10

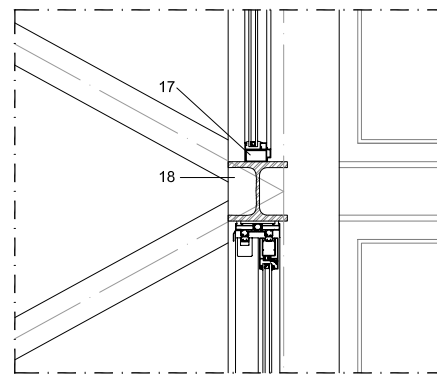
- 01.- Cordó superior de la Warren; HEB 300
- 02.- Pletines metàl·liques rigiditzadores
- 03.- Corretja superior IPE 160
- 04.- Perfil IPE 250 suport de les omega que a la vegada suporten la xapa.
- 05.- Perfils omega 40x40mm suport xapa.
- 06.- Xapa metàl·lica ondulada lacada remaxada als perfils omega.
- 07.- Xapa metàl·lica lacada fixada als perfils omega.
- 08.- Pilar d'acer Ø 125.6
- 09.- Subestructura metàl·lica de perfils tubulars suport de les lames.
- 10.- Sistema de subjecció de les lames (trau colis)
- 11.- Lames d'alumini Solarfin de Colt
- 12.- Sistema d'orientació de les lames
- 13.- Pilar principal HEB 300
- 14.- Ròtula-articulació; unió entre la Warren i el pilar metàl·lic principal
- 15.- Perfil HEB 300 coronació i arriostament.
- 16.- Muntant d'acer Ø 125.6 soldat a l'ànima del pilar metàl·lic principal.
- 17.- Fusteria d'alumini fixa amb ruptura de pont tèrmic i doble vidre inalterable a les accions climàtiques i al clor
- 18.- Perfil 160 suport de fusteries.
- 19.- Fusteria d'alumini corredera.
- 20.- Forjat amb plaques alveolars C25 i capa de compressió de 5cm.
- 21.- Paviment de formigó arremolinat.
- 22.- Perfils d'alumini suport de fusteries fixats al forjat
- 23.- Grada prefabricada de formigó
- 24.- Peça prefabricada de formigó de remat
- 25.- Junt de neoprè
- 26.- Tub desaigüe
- 27.- Enmacat de graves protecció del tub 26
- 28.- Tub d'aire i reixetes impulsors longitudinals

- 29.- Solera de formigó armat e =20cm
- 30.- Paviment esportiu Tarflex Sport M de poliuretà 6,5 mm
- 31.- Tapa del registre de les conduccions d'aire (disposa de subestructura autoportant a base de perfils metàl·lics).
- 32.- Recollida longitudinal d'aigües tipus Eco-drain
- 33.- Passarel·la de rejilla metàl·lica fixada a perfils auxiliars de subjecció amb neoprè en els punts de contacte.
- 34.- Sistema d'il·luminació per reflexió amb doble encesa (200 i 400 lux) amb làmpades de vapor de mercuri amb halogenurs metàl·lics estanques (comandaments a la recepció)
- 35.- Sistema auxiliar d'il·luminació a base de fluorescents de color corregit.
- 36.- Perfil U 180 suport del sistema de fixació del policarbonat.
- 37.- Xapa d'acer galvanitzada fixada a 36 i segellat
- 38.- Xapa d'acer galvanitzada fixada mecànicament a 39 amb cargol autoroscant Hilti; S-MD 53 Z 5,5x32
- 39.- Corretja IPE 160 recolzada i soldada a 40
- 40.- Cordó inferior de la Warren; HEB 300
- 41.- Aïllament tèrmic
- 42.- Policarbonat (observar J)
- 43.- Perfil d'alumini suport del policarbonat fixada a 03 per la part superior i a 36 per la part inferior
- 44.- Xapa galvanitzada de remat.
- 45.- Xapa d'acer galvanitzada fixada mecànicament a 03 amb cargols autoroscants Hilti.
- 46.- Unitats de control del moviment de les lames (pistó) Colt CCS 2000
- 47.- Perfil U 200 per conformar canal.
- 48.- Perfil U 180 per conformar canal.
- 49.- Canaló de xapa plegada
- 50.- Articulació-ròtula (observar detalls estructura)

DET 3, E: 1/20



DET 4, E: 1/20



Poliesportiu Municipal de Can Jofresa (Terrassa); sistema de subjecció de les cistelles (subestructura auxiliar fixada a l'estructura principal)