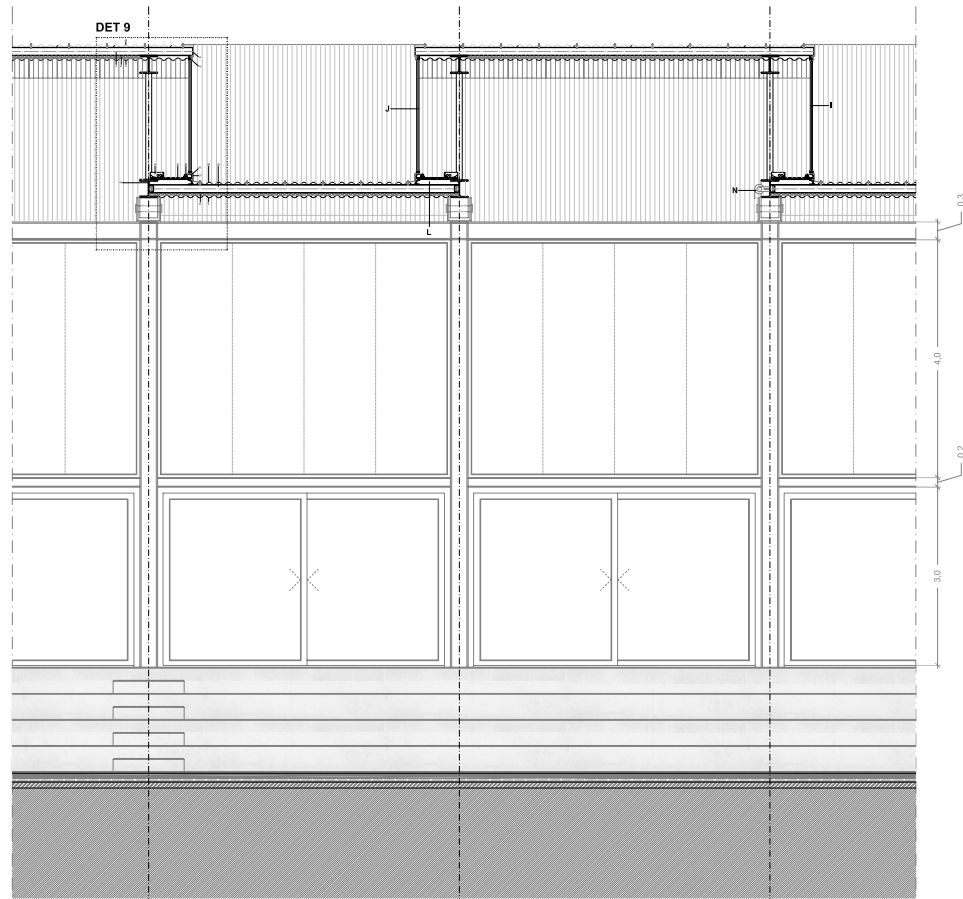
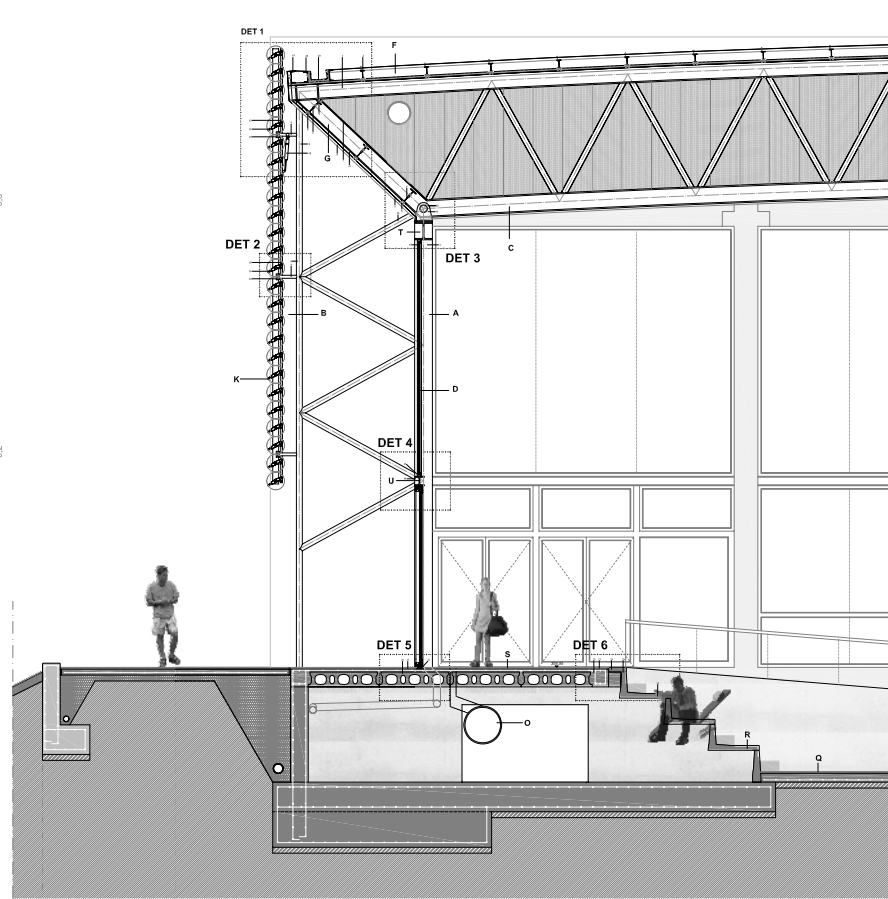


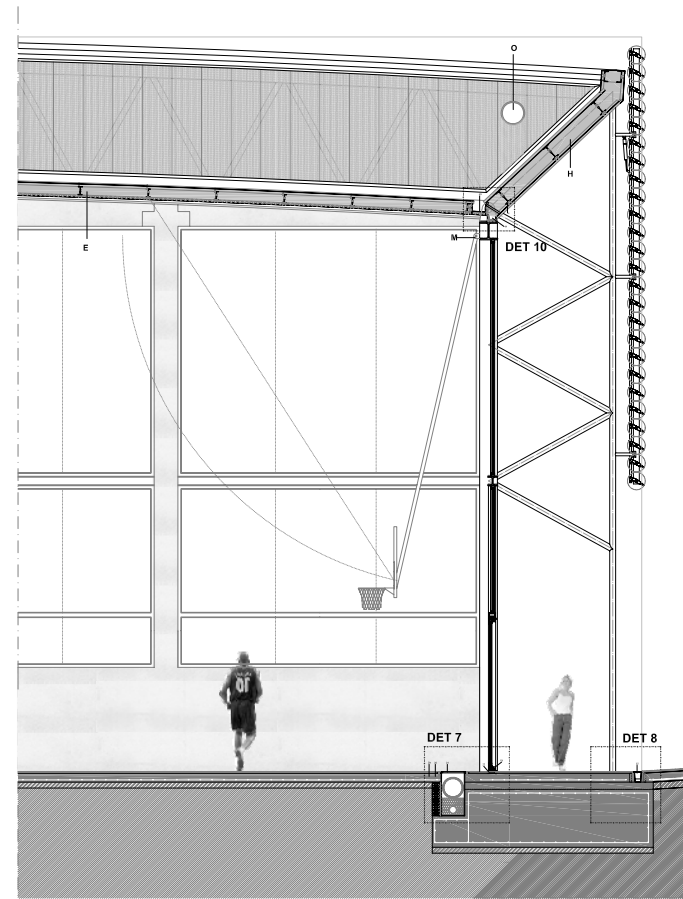
FAÇANA AV. TRIAS FARGAS, E: 1/125



SECCIÓ LÒNGITUDINAL PEL PAV, E: 1/125

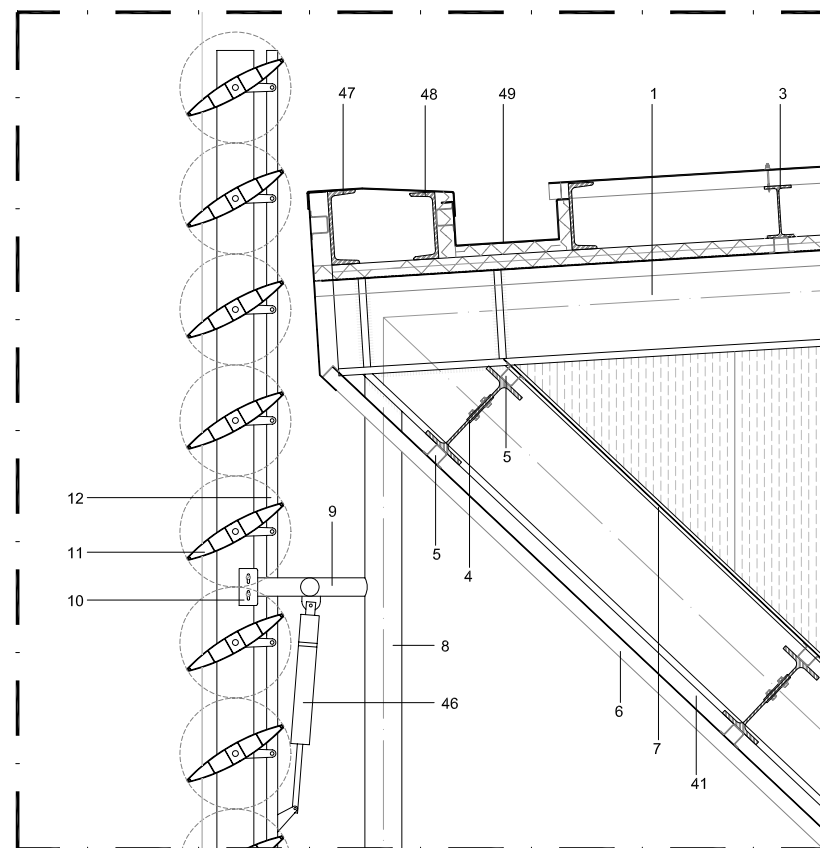


SECCIÓ TRANSVERSAL PEL PAV, E: 1/125

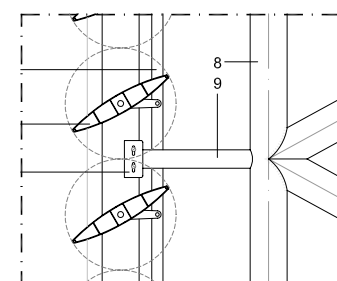


SECCIÓ TRANSVERSAL PEL PAV, E: 1/125

DET 1; E: 1/20

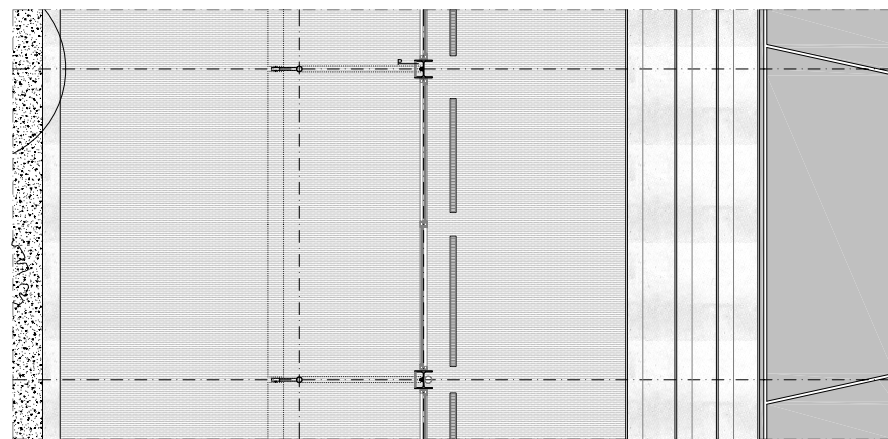


DET 2; E: 1/20



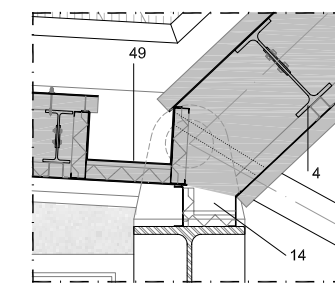
LLEGGENDA GENERAL

- A.- Pilar d'acer HEB 300
- B.- Pilar d'acer Ø 125,6
- C.- Encavallada tipus Warren
- D.- Tancament de façana compost per fusteries estanques amb doble vidre i tancament de pont tèrmic inalterables a les accions climàtiques i al clor
- E.- Pla horitzontal inferior suportat per IPE 160 format per una xapa interior ondulada, lacada i microperforada, l'aïllament tèrmic i la xapa exterior galvanitzada
- F.- Pla horitzontal superior suportat per IPE 160 format pels mateixos elements que que E



PLANTA, E: 1/125

DET 10, E: 1/20



- G.- Pla inclinat de tancament suportat per IPE 250 format per una xapa exterior ondulada lacada i una xapa interior llisa també lacada.
- H.- Pla inclinat de tancament suportat per IPE 250 format per una xapa exterior ondulada lacada - galvanitzada
- I.- Tancament vertical dels lluernaris orientats a NE format per plaques transparents Lexan Thermoclear control solar (LTC2TS1.7SC).
- J.- Tancament vertical dels lluernaris orientats a SO format per plaques translúcides amb Lexan Thermoclear venetian (LTC32VEN5X); la translúcidesa

- s'aconsegueix amb la mateixa placa i es potencia per la cara interior del policarbonat mitjançant un vinil autoadhesiu en els 4 paraments verticals (els 4 del PAV amb orientació SO) on es podria produir l'enlluernament.
- K.- Lames d'alumini Solarfin de Colt (250 mm) suportades mitjançant una subestructura tubular fixada a la vegada al pilar B.
- L.- Passarel·la de manteniment.
- M.- Sistema de subjecció de les cistelles de basquet
- N.- Sistema automàtic de recollida de la cortina divisòria

- O.- Conducció d'aire
- P.- Il·luminació pública
- Q.- Paviment esportiu Tarflex Sport M de poliuretà e 6,5mm
- R.- Grada de formigó prefabricada
- S.- Paviment continu a base de formigó arremollinat
- T.- Perfil metàl·lic de coronació i arriostament general de l'estructura.
- U.- Perfil metàl·lic de suport de les fusteries i arriostament.