



EVACUACIÓ PRIMERA PLANTA e 1/200



EVACUACIÓ SEGONA PLANTA e 1/200

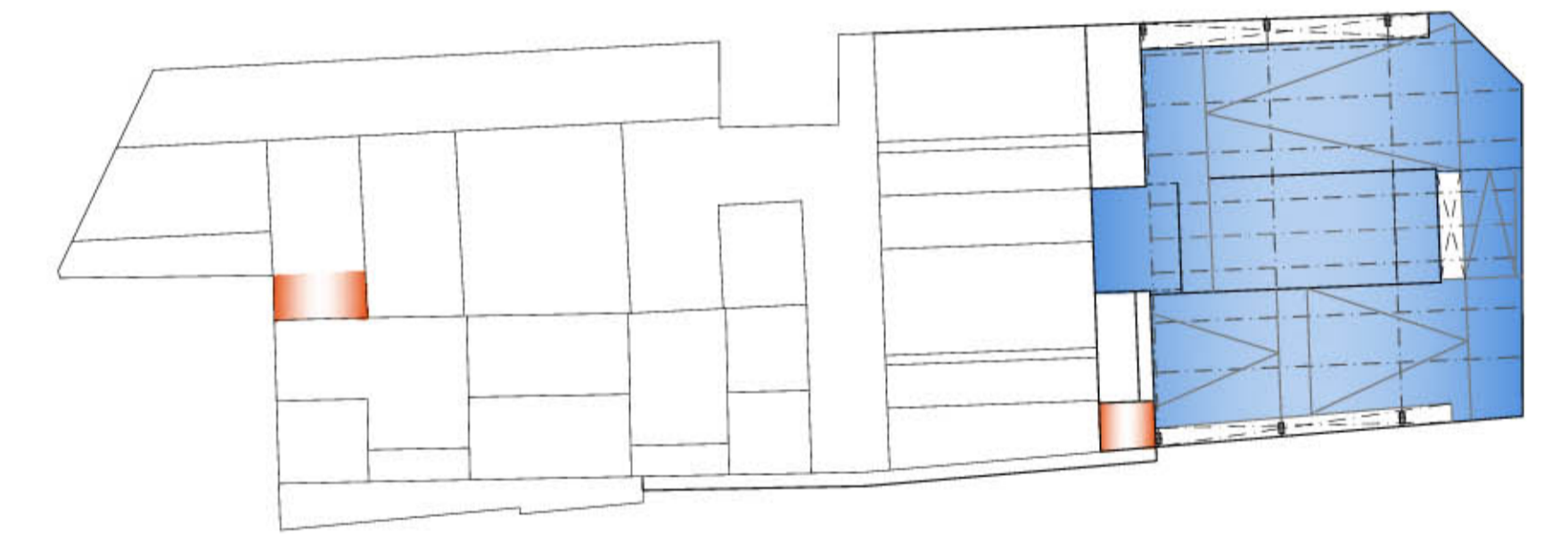


EVACUACIÓ PLANTA BAIXA e 1/200

SECTORITZACIÓ

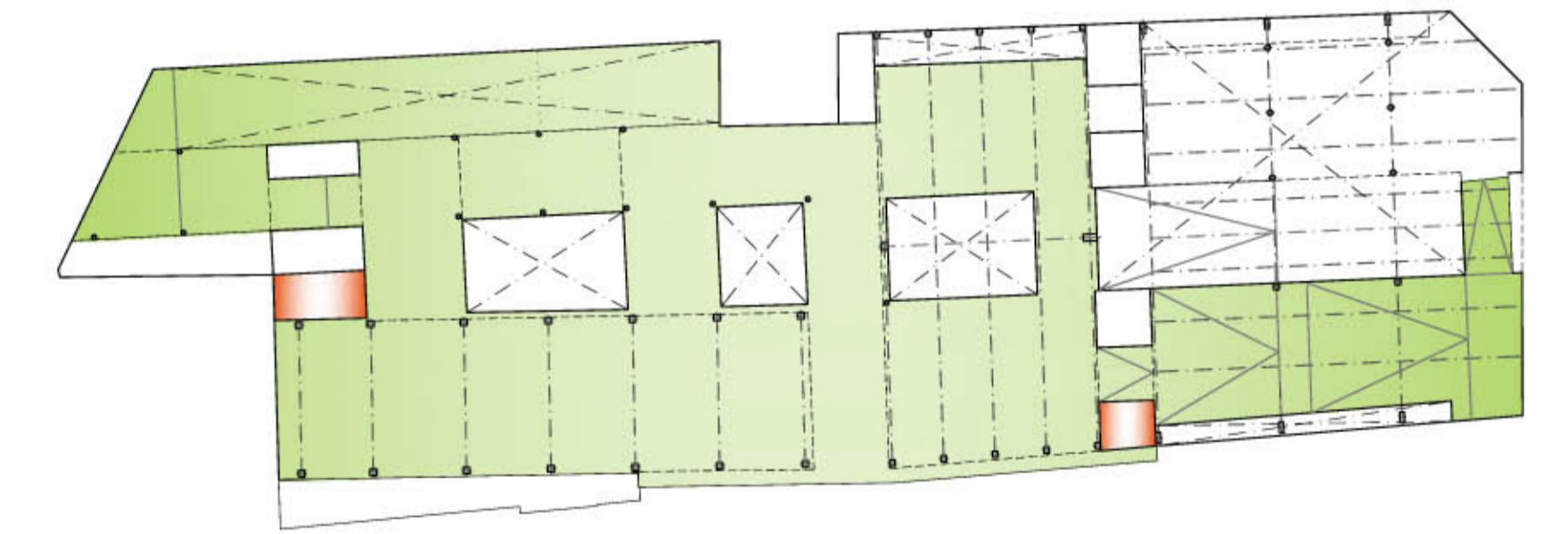
	m2	p/m2	ocupació	
P-1 S3	Exposició permanent	940 m2	2	470 per
	Exposició temporal	760 m2	2	380 per
	1700 m2			850 per

Sectors d'evacuació



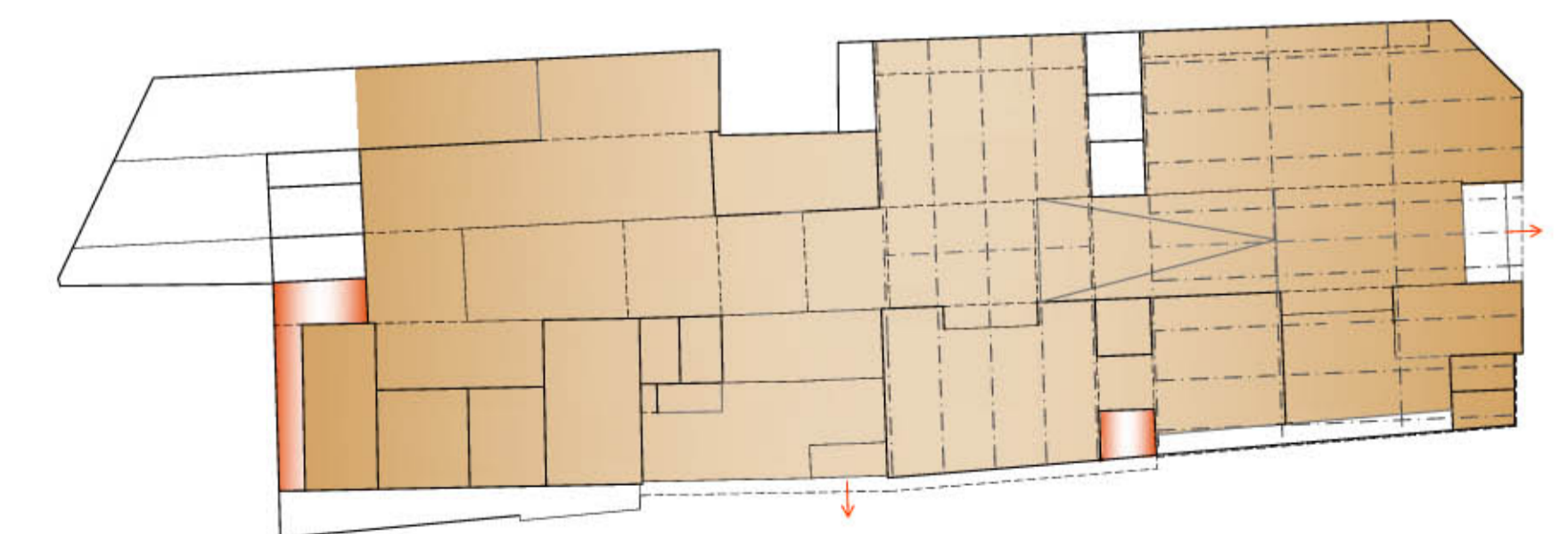
	m2	p/m2	ocupació	
P-6 S2	Exposició permanent	281 m2	2	140 per
	Sala d'actes	161 m2	2	80 per
	Vestíbul	50 m2	2	25 per
597 m2			295 per	

Sectors d'evacuació



	m2	p/m2	ocupació	
PB sector 1	Administració	149 m2	2	74 per
	Biblioteca	300 m2	2	150 per
	Cafeteria	130 m2	1	130 per
	Aules	290 m2	1,5	190 per
	Botiga	60 m2	2	30 per
	Exposició temporal	560 m2	2	280 per
	Exposició permanent	1000 m2	2	500 per
2489 m2			1354 per	

Sectors d'evacuació



- DETECTOR ÒPTIC DE FUM
- DETECTOR GAS
- LLUMENERA D'EMERGÈNCIA DAISA LUX HYDRA FL 8W
- LLUMENERA D'EMERGÈNCIA I SENYALITZACIÓ DAISA LUX HIDRA FL 8W

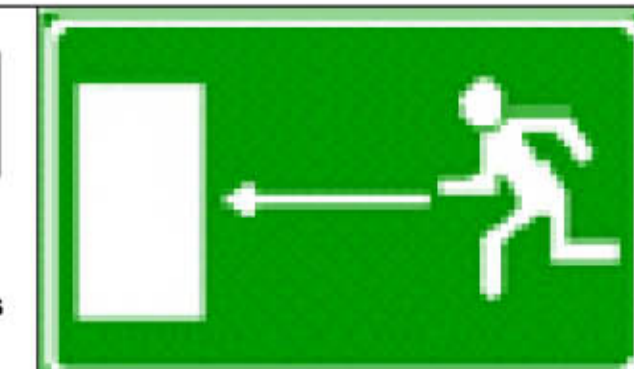
- EXTINTOR DE CO2
- EXTINTOR DE POLS POLIVALENT
- SIRENA D'INCENDIS
- LLUMENERA D'EMERGÈNCIA DAISA LUX ZENIT G2F PL 2x11W IP423

- CENTRAL ALARMES D'INCENDI
- CENTRAL ALARMES GASOS
- POLSADOR D'EMERGÈNCIA
- TRAÇAT BIES
- TUB DE PUJADA

- FINESTRA OBERTURA MOTORITZADA CONNECTADA A CENTRAL D'ALARMES

	m2	ocupació
Ocupació total	4786 m2	2500 per

Per aconseguir espais sense interrupcions s'ha conciderat l'edifici com 3 grans sectors. Aquest fans referència a cadascuna de les plantes. Per aquest motiu ha estat necessària la mecanització dels llumeners per a la correcta extracció de gasos i fums en cas d'un incendi.



RECORREGUTS D'EVACUACIÓ

GERARD CLAVERIA TORONELL

ESCALA 1/200
 ESCALA PLAFÓ: 1/1
 ESCALA DOSSIER: 1/2

