

**Acabats exteriors (coberta, façana i paviments)**

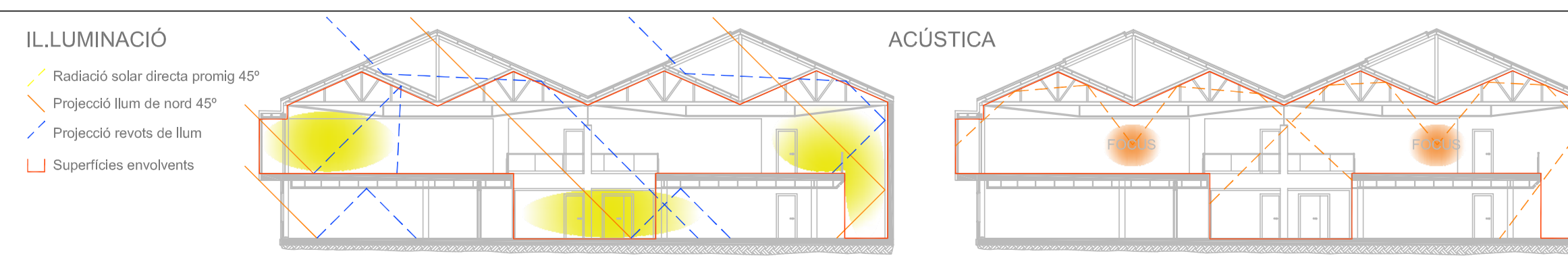
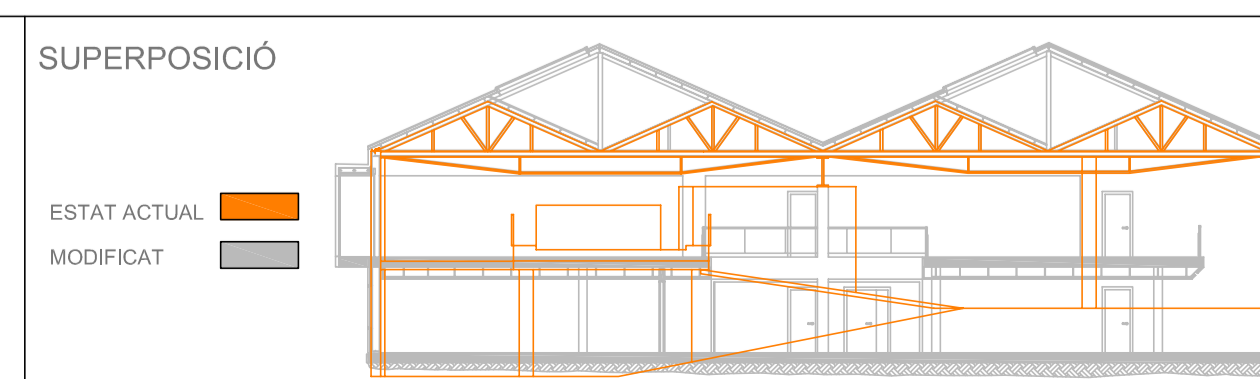
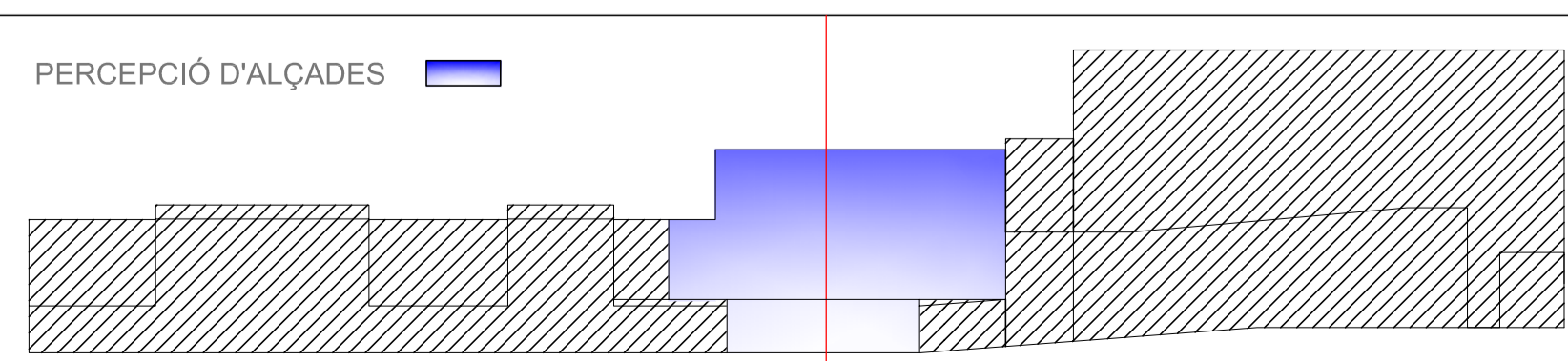
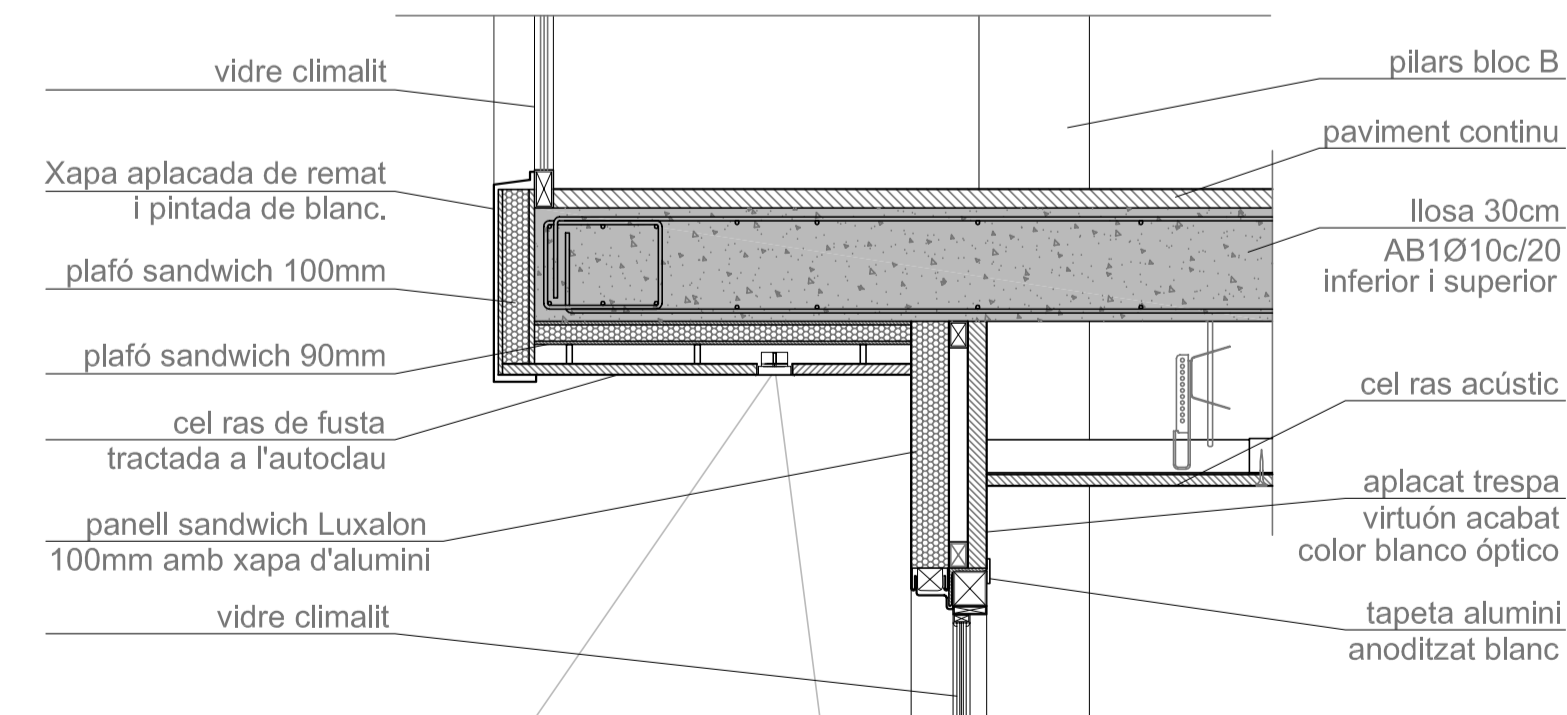
- Cz Coberta de planxa de zinc de 0.8 mm amb junta alçada sobre plafó sandwich engatillat 100mm
- lb Lluerna amb vidre opalitzat laminat, securitzat climalit sobre perfil·leria d'alumini amb ruptura de pont tèrmic.
- fb Façana amb amb subestructura de suport per als plafons sandwich Luxalon alumini, i aplacat amb plafons de cartró guix pladur pintats blancs per a l'interior.
- vc Tacament practicalbe amb vidres de seguret laminats climalit amb marcs d'alumini anoditzat blanc i ruptura de pont tèrmic.
- vco Tacament fix amb vidres securitzats climalit, reflectants amb marcs d'alumini anoditzat gris i ruptura de pont tèrmic.

**Acabats Interiors (sostres, revestiments i paviments)**

- cr Cel ras de fusta de Noyer.
- ca Cel ras microperforat i pintat amb pintura plastica de color blanc i llana de roca com a absorbent acústic a la camara d'aire. 200x50x30mm amb guies ocultes.
- pr Plafó amb planxa d'acer reflectant.
- ca Cel ras translúcid registrable de policarbonat, 35mm de gruix i enresat per la cara vista.
- m Revestiment microperforat amb acabat de color blanc i llana de roca com a absorbent acústic a la camara d'aire. 200x50x30mm sobre guies ocultes.
- vp Revestiment amb plafons de resina termoestable sobre rastrells de fusta. Sistema Trespa amb model Virtuon colors llisos, "Perla". Fixació oculta.
- ft Revestiment de fusta amb DM16mm. hidrófug, xapat amb fusta de Noyer sobre rastrells de fusta i sòcol amb perfil L30.15.2 d'acer inox.
- rp Revestiment amb planxa d'alumini 1.5mm. sobre tauler de fusta. Sistema Trespa amb model Virtuon metal·lics, alumini. Fixació vista
- mb Porta de vidre securitzat amb marc metàl·lic.
- pc Paviment continu (*composan compodur*)
- pp Parquet flotant amb fusta de roure fumat.

**Acabats Espai públic**

- fd Fusta tractada a l'autoclau per a exteriors amb suports en angle ancorats al formigó.
- bf Banc de formigó, encofrat amb llistons per anar vist.
- bk Balla exterior de lames de fusta Iroko tractada a l'autoclau.
- ge Gespa.



**SECCIÓ TRANSVERSAL 2 BLOC B**