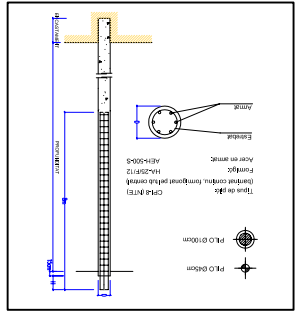


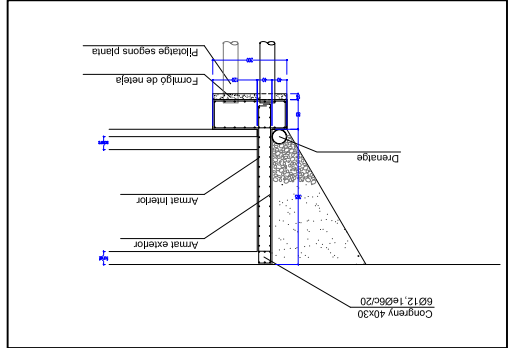
FORMIGÓ

- FONAMENTS- FORMIGÓ HA-25, recobrint 4cm
- PILARS- FORMIGÓ HA-35 recobrint 4cm
- FORJATS- FORMIGÓ HA-35 recobrint 4cm
- PISCINA- FORMIGÓ HA-30 recobrint 4cm

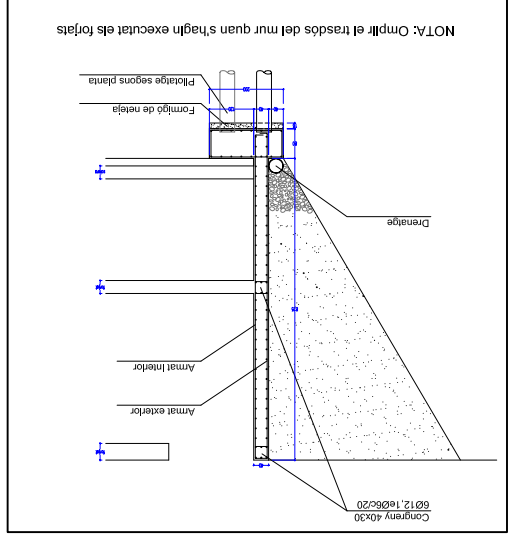
NOTA: La fonamentació es preveu que s'executarà amb pilotis, degut principalment a les elevades càrregues que cal transmetre al terreny. Per el càlcul s'ha considerat que l'estrat resistent en el que s'encastaran els pilotis seran sorres. S'ha considerat que la tensió de càlcul dels pilotis, per punta, sobre les sorres serà de 30 Kg/cm².



DETALL ARMAT DELS PILONS



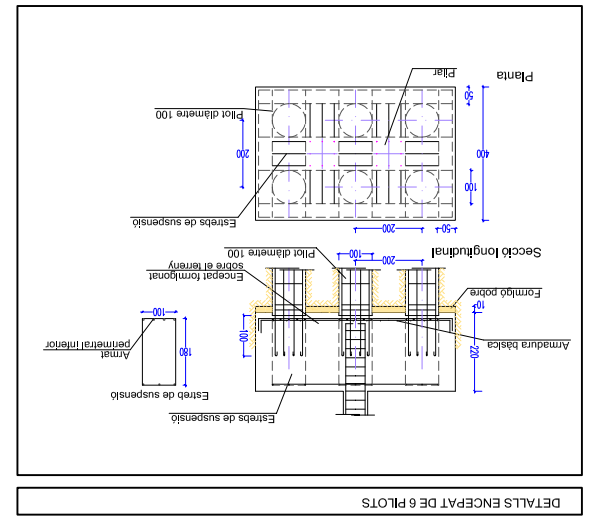
DETALL MUR DE CONTENCIÓ B



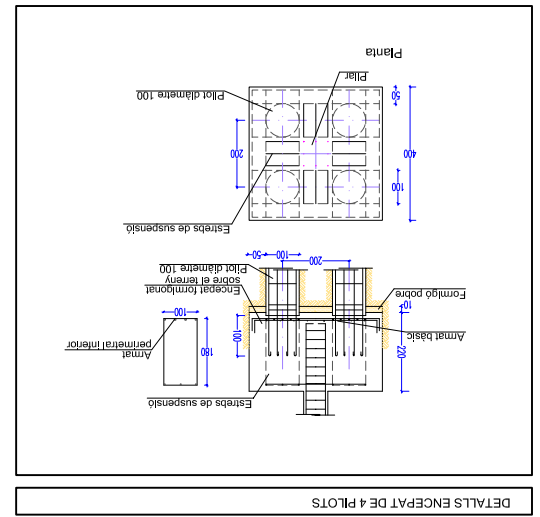
DETALL MUR DE CONTENCIÓ A

NOTA: Omplir el trasdos del mur quan s'hagin executat els forjats

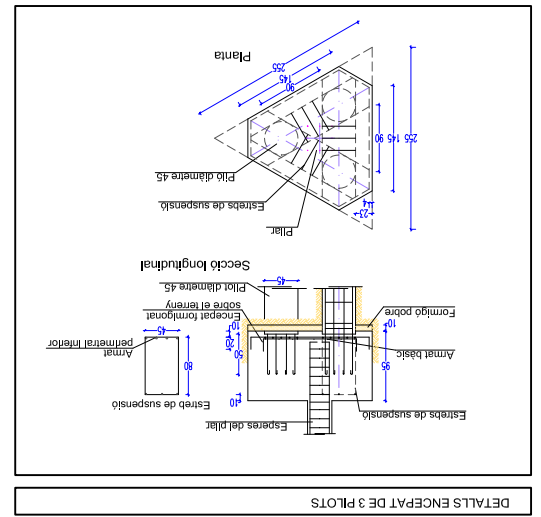
E: 1/100



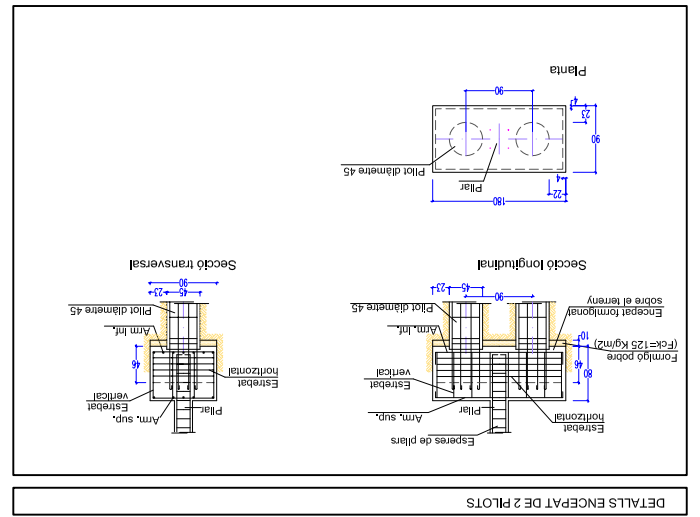
DETALLS ENCEPAT DE 6 PILOTS



DETALLS ENCEPAT DE 4 PILOTS



DETALLS ENCEPAT DE 3 PILOTS



DETALLS ENCEPAT DE 2 PILOTS