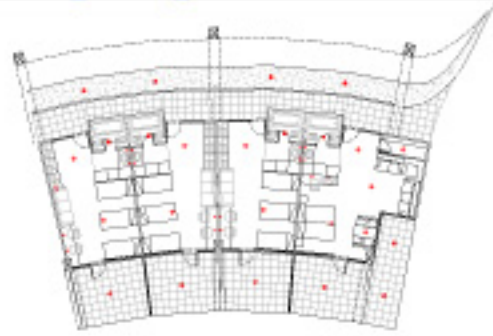
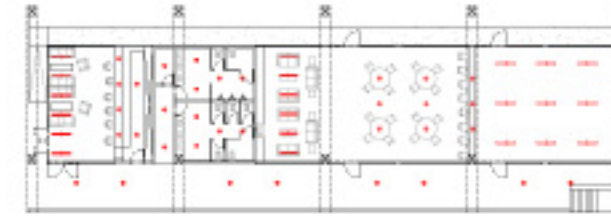


ILUMINACIÓN INTERIOR.

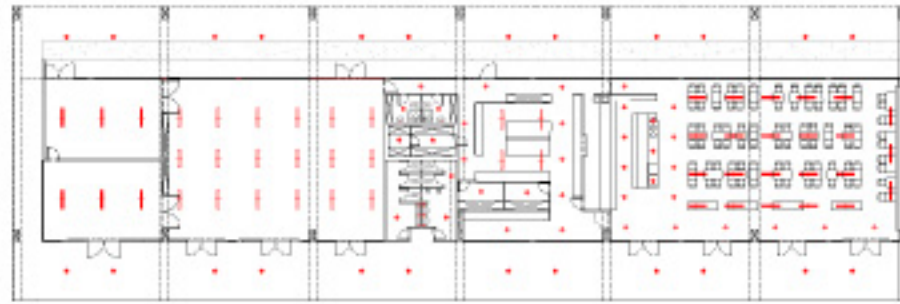
Iluminación Habitaciones.



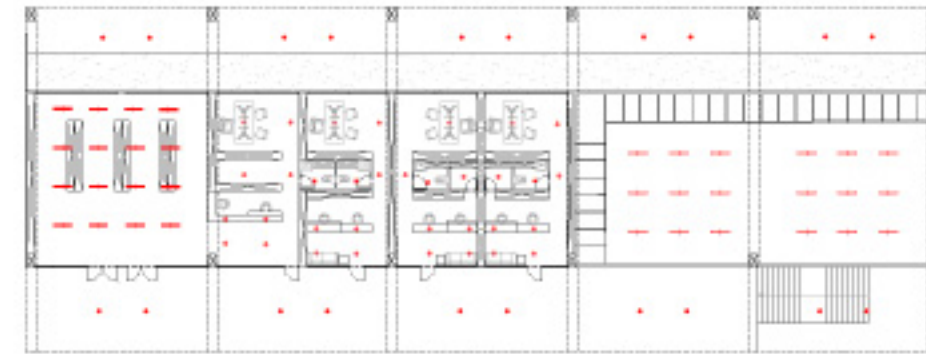
Iluminación Edificio Bar.



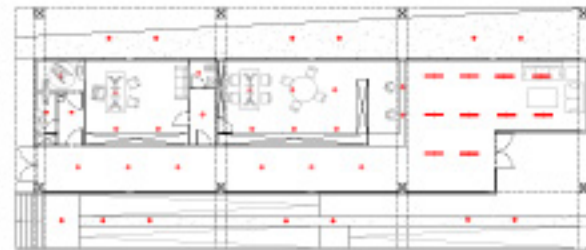
Iluminación Edificio Restaurante.



Iluminación Edificio Almacén 1ª Planta.



Iluminación Edificio Recepción.



Iluminación Edificio Almacén PB.



Iluminación Interior



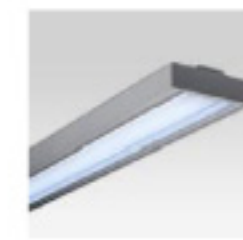
IGUZZINI PIXEL PLUS SMALL 4265

Luminaria empotrable realizada en aluminio de fundición a presión y material termoplástico. Está formada por una capa de aluminio fundido a presión a la que está anclado un cárter rotatorio en el que está abisagrado un cuerpo óptico. Este posee doble orientabilidad: una interior hasta 40° y una exterior hasta 65° con fricción continua y con rotación de 360°. El reflector, que está ubicado en el cuerpo óptico, está realizado con aluminio supegrano. En la parte superior de la luminaria una asta de chape de acero, anclada a la capa, sujeta la bornera de conexión de la alimentación.



IGUZZINI MUNA

Luminaria para pared o dale ras. Marca en aluminio vaciado a presión. Difusor de cristal totalizado, pintado internamente y dotado de una junta perimetral de EPDM. Cuerpo portacomponentes en policarbonato, dotado de cárter de protección de los componentes del cableado en policarbonato, premontables PG11. Tornillos alies de acero inoxidable empotrados.



IGUZZINI CESTELLO FL

La luz se hace cada vez más protagonista de áreas de trabajo y comerciales. La necesidad de servir acciones y arquitecturas complejas, satisfaciendo exigencias mudables, encuentra solución en el nuevo sistema Cestello FL, caracterizado por flexibilidad luminosa, instalación simplificada y modularidad en serie.



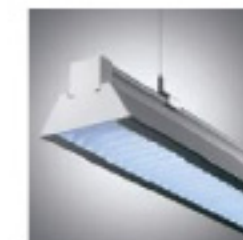
IGUZZINI SISTEMA 43

Equipe lámparas fluorescentes compactas y las versiones con alimentación eléctrica aseguran luz de gran calidad y un ahorro significativo de energía. La luminaria está preparada para utilizar condensadores de compensación. La eficiencia, la seguridad y la facilidad de mantenimiento lo hacen ideal para los espacios de uso colectivo (oficinas, escuelas, centros comerciales) que requieren iluminación artificial prolongada.



IGUZZINI ALICE 33 - 53 SH 53

Luminaria de pared y techo con emisión de luz difusa. Soporte realizado en fundición de aluminio. Difusor de vidrio soplado, acabado opal. Dispositivo de sujeción realizado en aluminio fundición a presión.



TRUNKING SYSTEM

Trunking System utiliza lámparas T16 que garantizan flujos luminosos elevados y prestaciones superiores a las tradicionales lámparas T26. Gracias a la posibilidad de montar reflectores, rejillas antideslumbrantes y ópticas, el sistema es idóneo para ámbitos distintos de aplicación.

