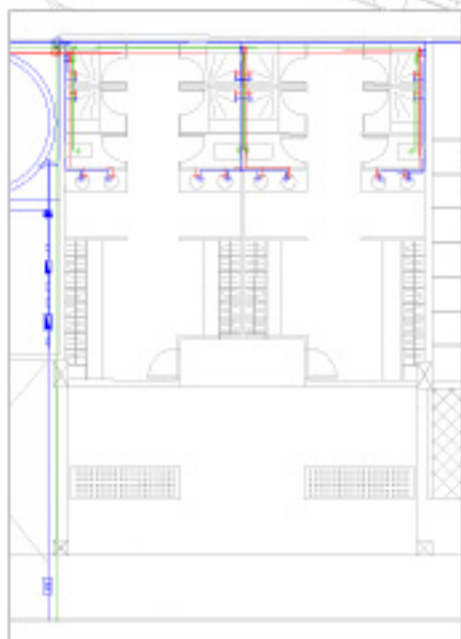


Gran Canaria PWA Super Grand Slam 2004 del 7 al 21 de Agosto.

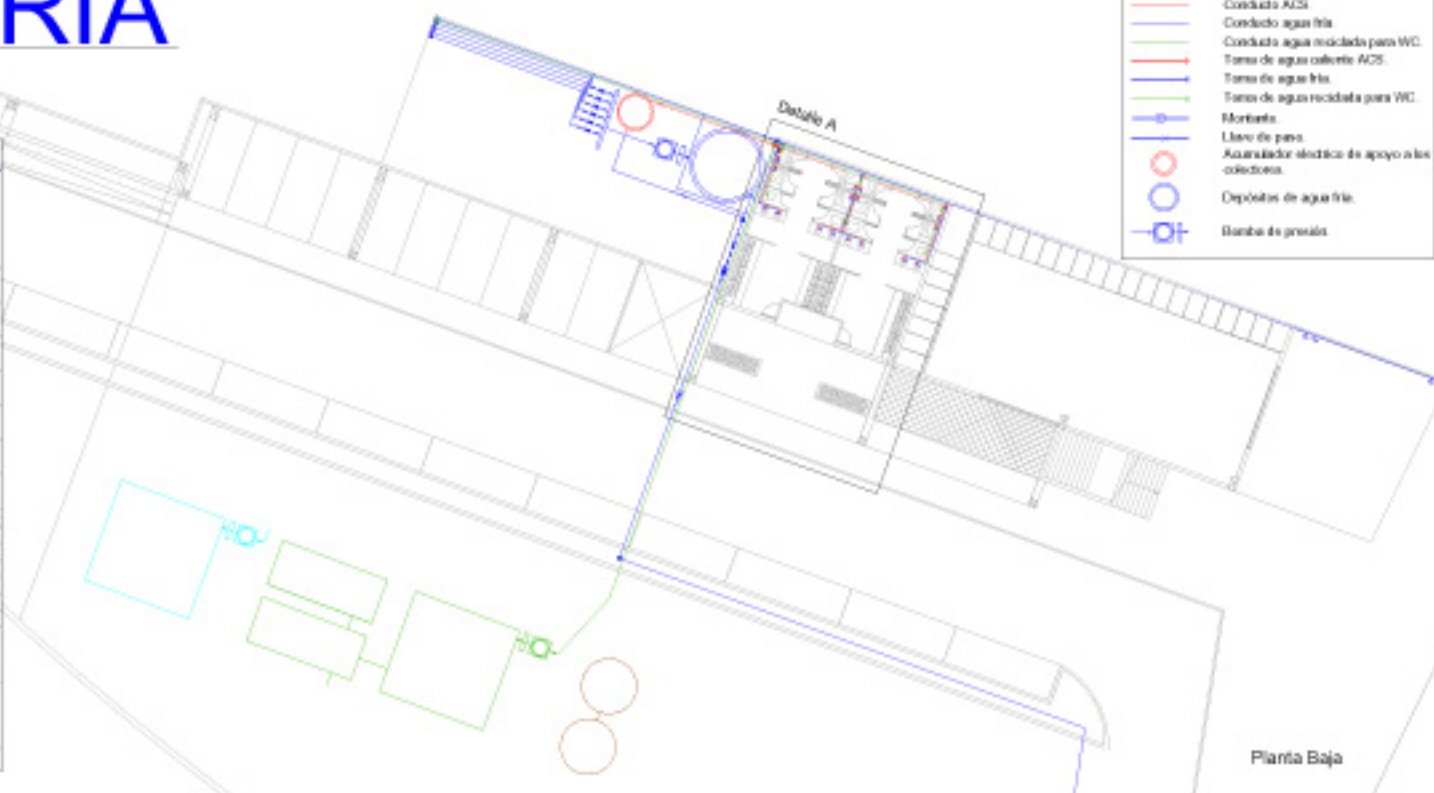


FONTANERÍA

Detalle A



Detalle A



Planta Baja

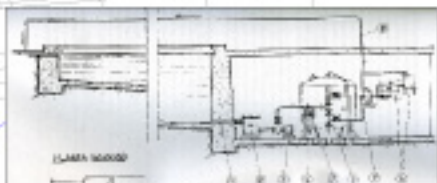
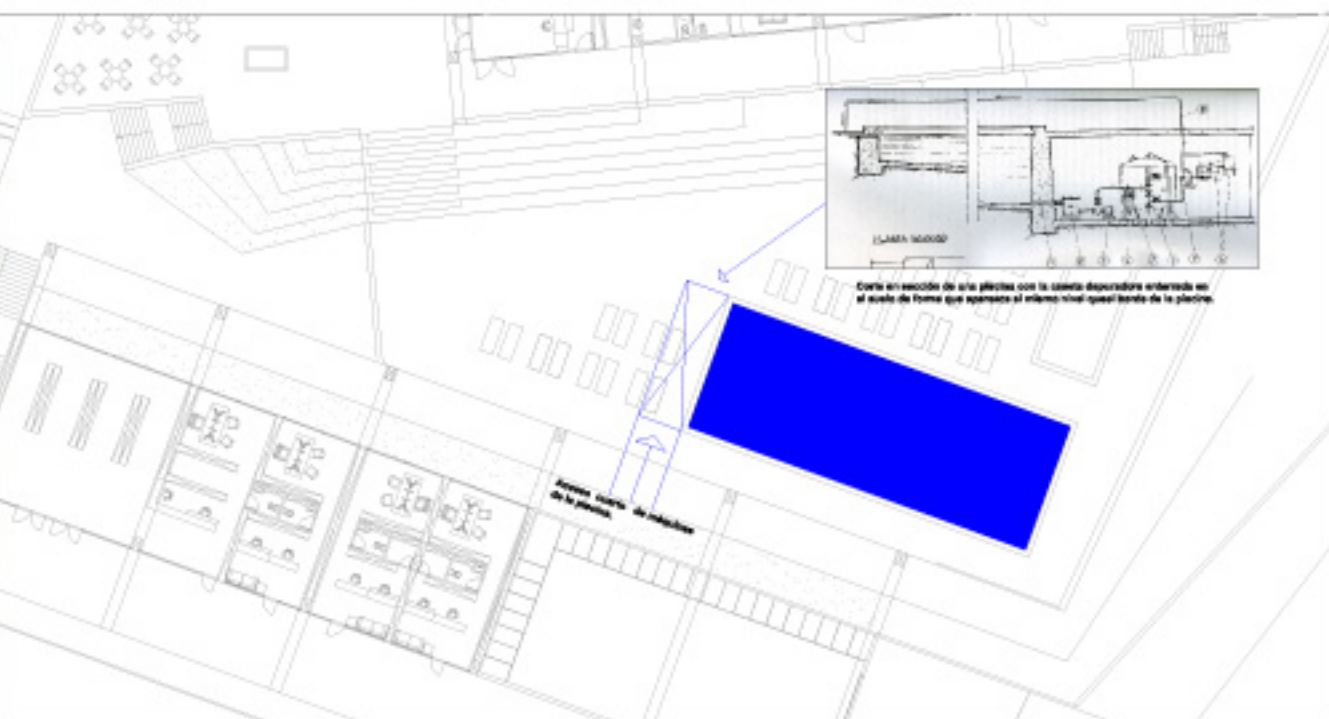
- Libro de toma.
- Libro de ingreso.
- Libro de paso.
- Conducto ACS.
- Conducto agua fría.
- Conducto agua reciclado para WC.
- Torno de agua caliente ACS.
- Torno de agua fría.
- Torno de agua reciclada para WC.
- Mortero.
- Libro de paso.
- Acumulador eléctrico de apoyo a los colectores.
- Depósitos de agua fría.
- Banda de presión.

Localización colectores solares, modelo Hispano Swiss.



El agua caliente ACS, se obtiene del calor que aportan los colectores solares instalados en la cubierta de los edificios. Cada edificio es autónomo y cuenta con un acumulador eléctrico de apoyo que obtiene la energía necesaria de fuerza eólica.

Localización del cuarto de máquinas para el mantenimiento de la piscina..

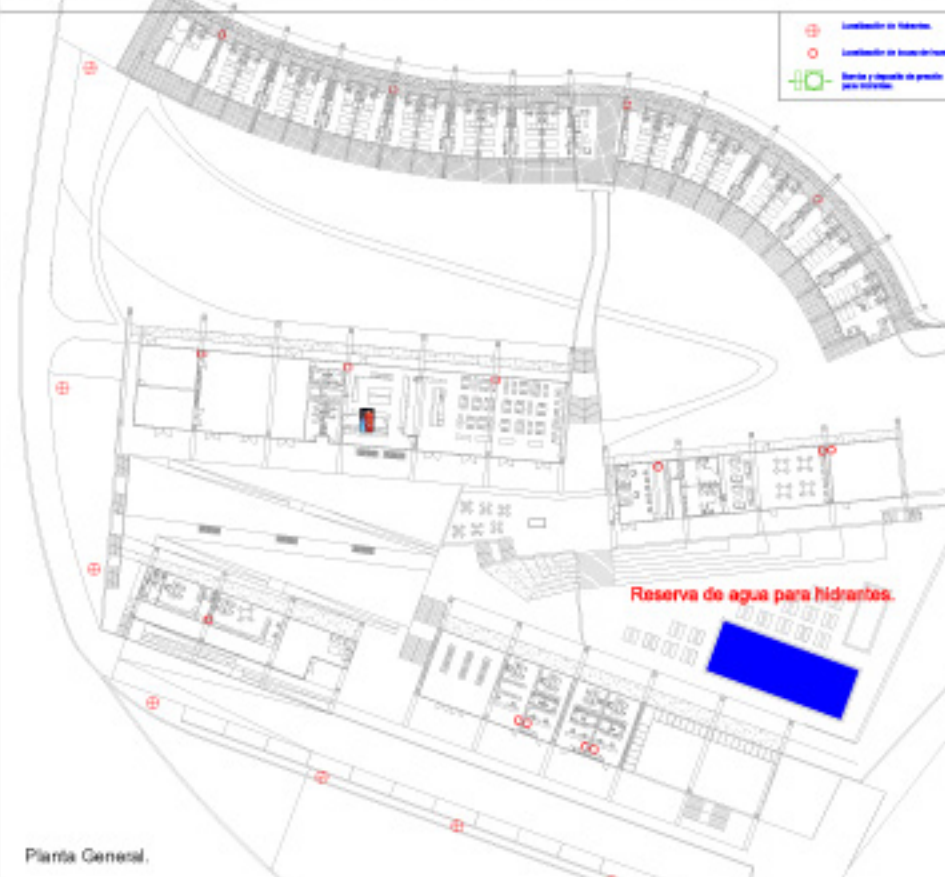


Corte en sección de las plantas con la cámara depuradora enterrada en el suelo de forma que apenas se vea el nivel que está de la piscina.

Área para el mantenimiento de la piscina.



Localización de hidrantes y bocas de incendio para el control de incendios.



Reserva de agua para hidrantes.

Planta General.

Esquema del proceso de recirculación y depurado del agua de una piscina.

