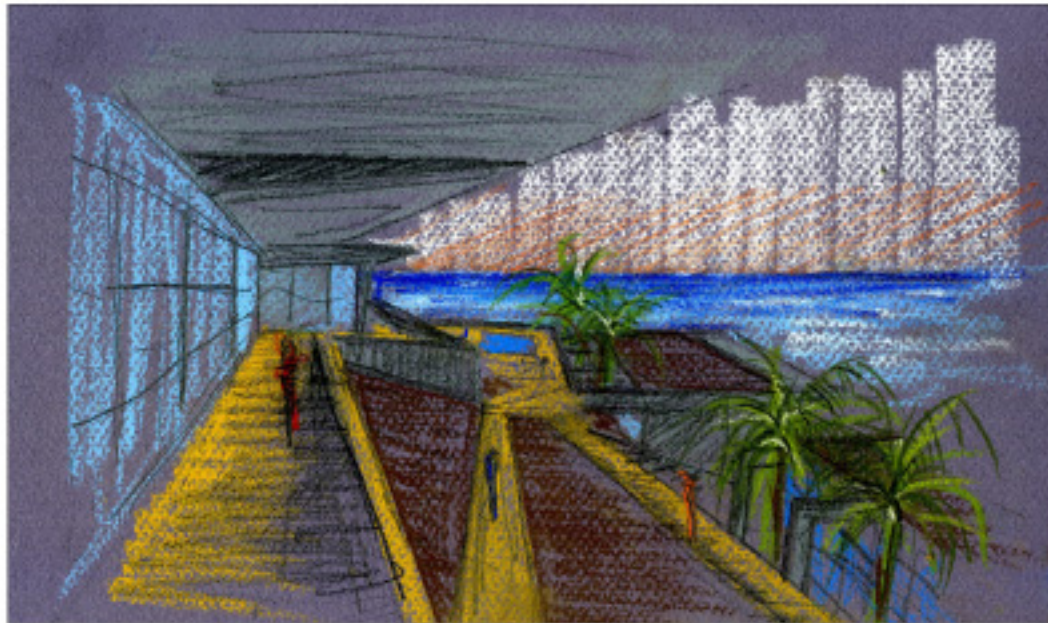


El sol aún no se había alzado. Sólo los leves pliegues, como los de un paño algo arrugado, permitían distinguir el mar del cielo. Poco a poco, a medida que el cielo clareaba, se iba formando una raya oscura en el horizonte, que dividía el cielo del mar, y en el paño gris aparecieron gruesas líneas que lo rayaban, avanzando una tras otra, bajo la superficie, cada cual siguiendo a la anterior, persiguiéndose una a otra perpetuamente.

Al acercarse a la playa, cada barra se alzaba, se amontonaba sobre sí misma, rompía, y deslizaba un sutil velo de agua blanca sobre la arena. La ola se detenía, y después volvía a retirarse.....

Las Olas - Virginia Woolf



#### Análisis



- P. 01 - Análisis a nivel territorial.
- P. 02 - Análisis de entorno.
- P. 03 - Adaptación al entorno.

#### Proyecto.



- P. 04 - Perspectivas.
- P. 05 - Sistema de plataformas, rampas y escaleras.
- P. 06 - Planta de conjunto.
- P. 07 - Programa.
- P. 08 - Nivel 1 y 2.
- P. 09 - Nivel 3.
- P. 10 - Nivel 4.
- P. 11 - Fachada de cubiertas.
- P. 12 - Planta de cubiertas.
- P. 13 - Alzado y secciones longitudinales A.
- P. 14 - Alzado y secciones longitudinales B.
- P. 15 - Secciones transversales.

#### Construcción.



- P. 16 - Detalles constructivos 1.
- P. 17 - Detalles constructivos 2.
- P. 18 - Detalles constructivos 3.
- P. 19 - Detalles constructivos 4.
- P. 20 - Detalles constructivos 5.

#### Estructura.



- P. 21 - Estructura 1.
- P. 22 - Estructura 2.
- P. 23 - Estructura 3.
- P. 24 - Estructura 4, Comprobación de las acciones más significativas.

#### Instalaciones.



- P. 25 - Fontanería 1.
- P. 26 - Fontanería 2.
- P. 27 - Saneamiento.
- P. 28 - Climatización natural.
- P. 29 - Aprovechamiento energía solar.
- P. 30 - Iluminación artificial Interior.
- P. 31 - Iluminación artificial exterior.
- P. 32 - Electricidad 1.
- P. 33 - Electricidad 2.

