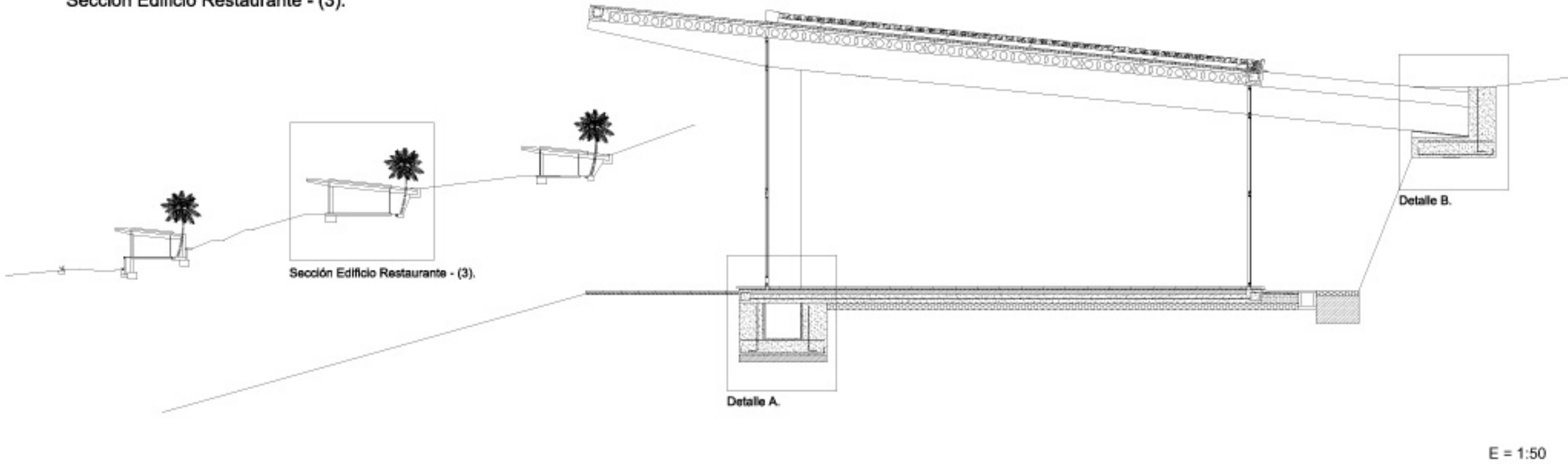


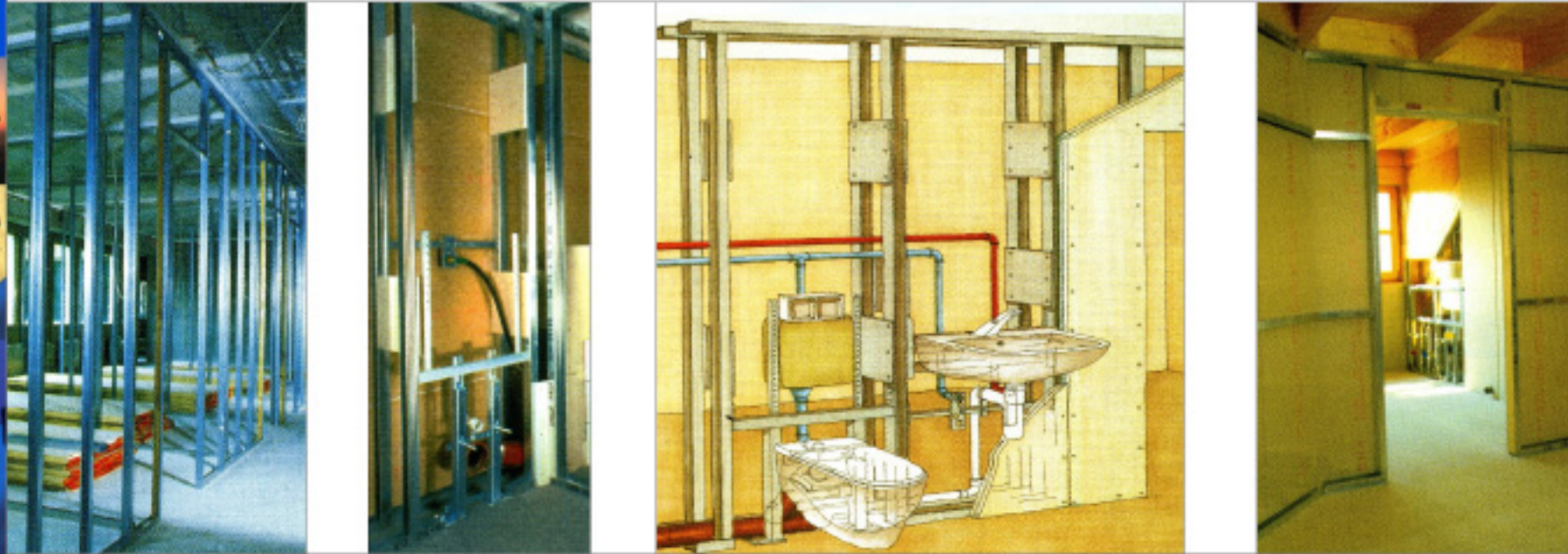
Sección Edificio Restaurante - (3).



E = 1:50

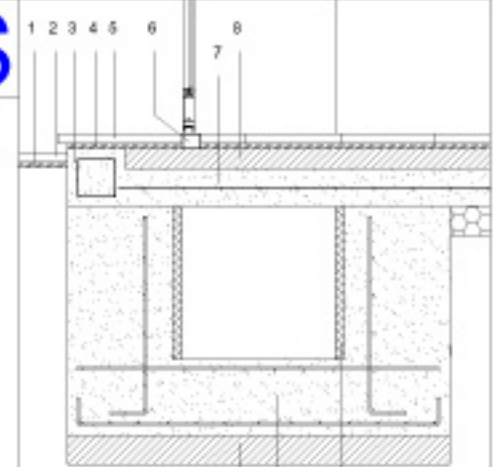
Cerramientos exteriores e interiores en habitaciones.

ZAPATAS

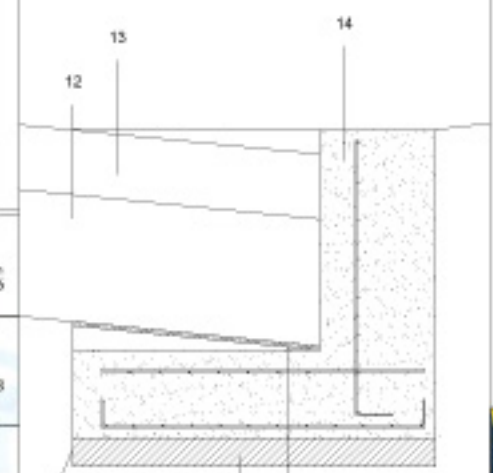


Revestimiento interior con placas de yeso Knauf. Revestimiento exterior con placa de cemento con malla de fibra de vidrio Knauf o similar.

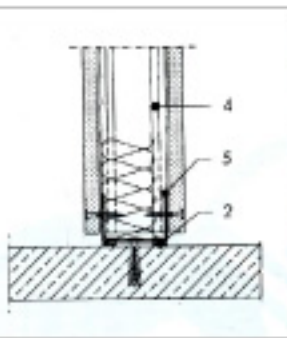
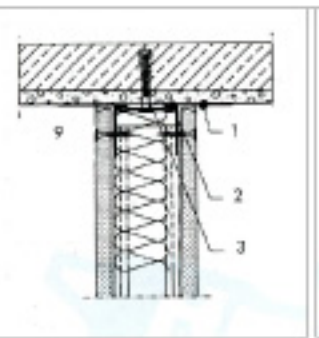
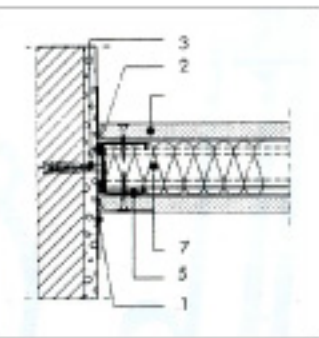
1. Mortero de arena y cal.
2. Pavimento exterior, baldosas de piedra extraídas del lugar o en su defecto de catarifa de Arucas.
3. Zuncho de borde de la solera.
4. Mortero de agarre, M-20.
5. Pavimento de granito artificial.
6. Tubo de aluminio para conseguir el nivel del pavimento. 70 x 60 x 2 mm.
7. Solera armada, 20 x 30 d4.
8. Encasado, paso de instalaciones.
9. Hormigón de limpieza y nivelación para la base de la zapata. H150.
10. Zapata de hormigón armado, HA-30/5/10/11a.
11. Hormigón sin retracción.
12. Neopreno.



Detalle A. E = 1:20



Detalle B. E = 1:20



Artículo	Denominación	Bardina/mts/100 esp. labio W111		
		72	95	116
 Cordal U 48/30/0,6 ó 70/30/0,6 ó 90/30/0,6 4 m. de longitud.		0,8	0,8	0,8
 Montante C 48/36/0,6 ó 70/40/0,6 ó 90/40/0,6 longitud 2,6 m. ó 3,0 m.		2,30	2,30	2,30