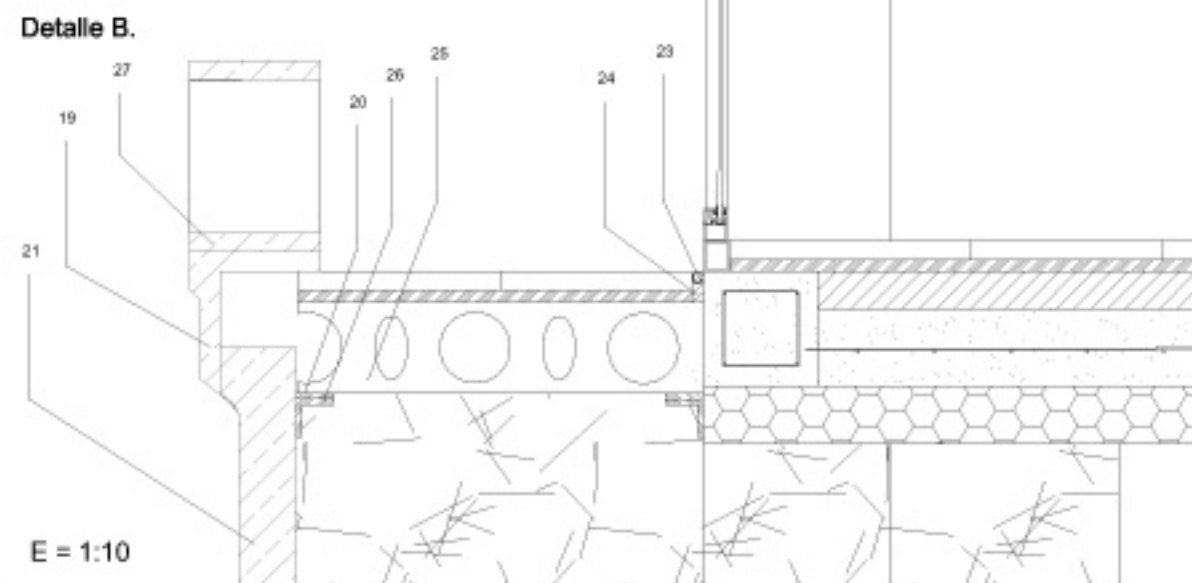
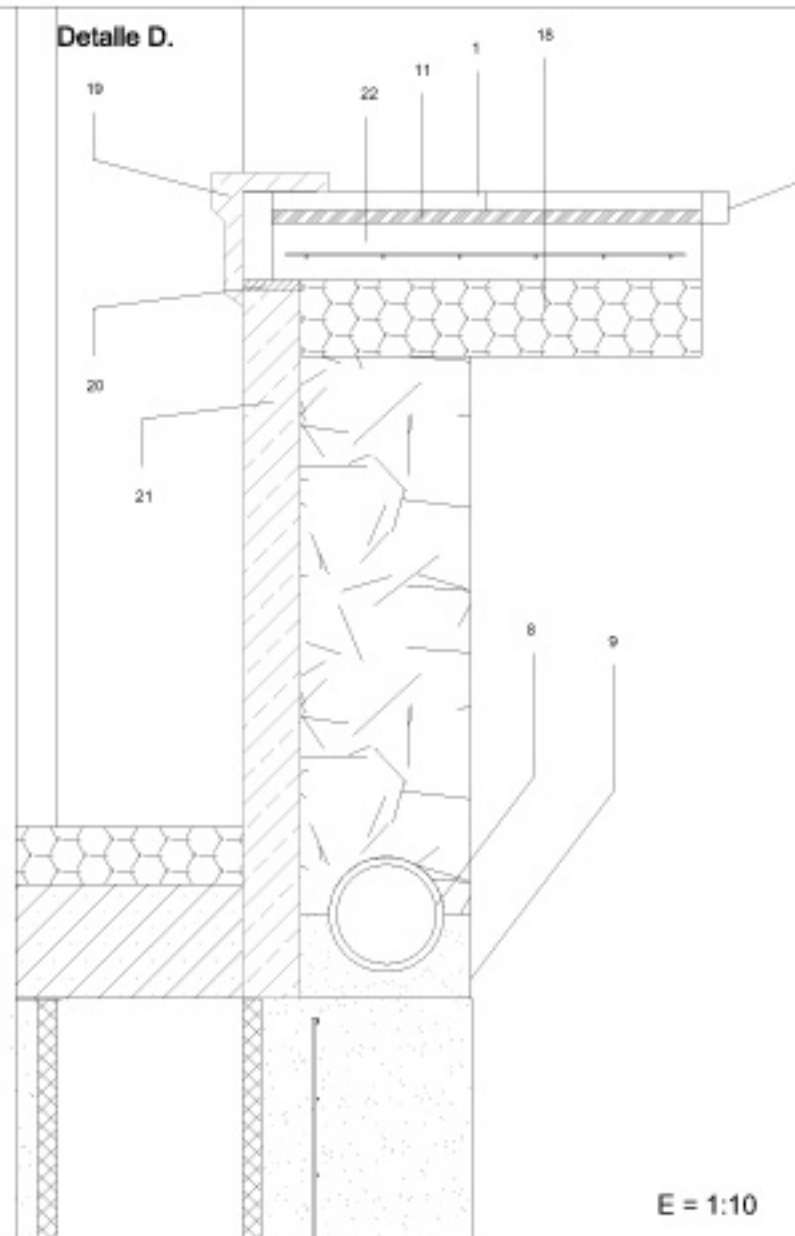
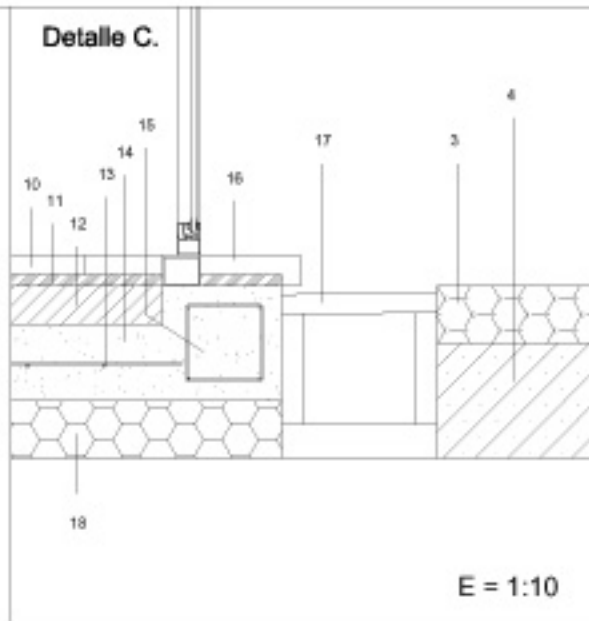
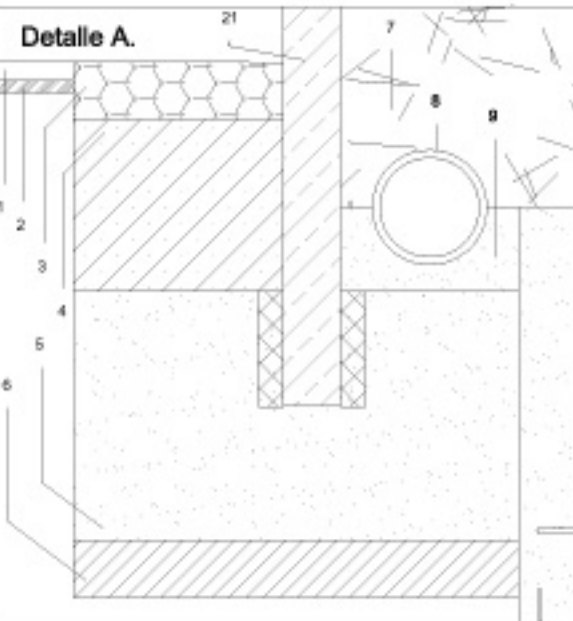
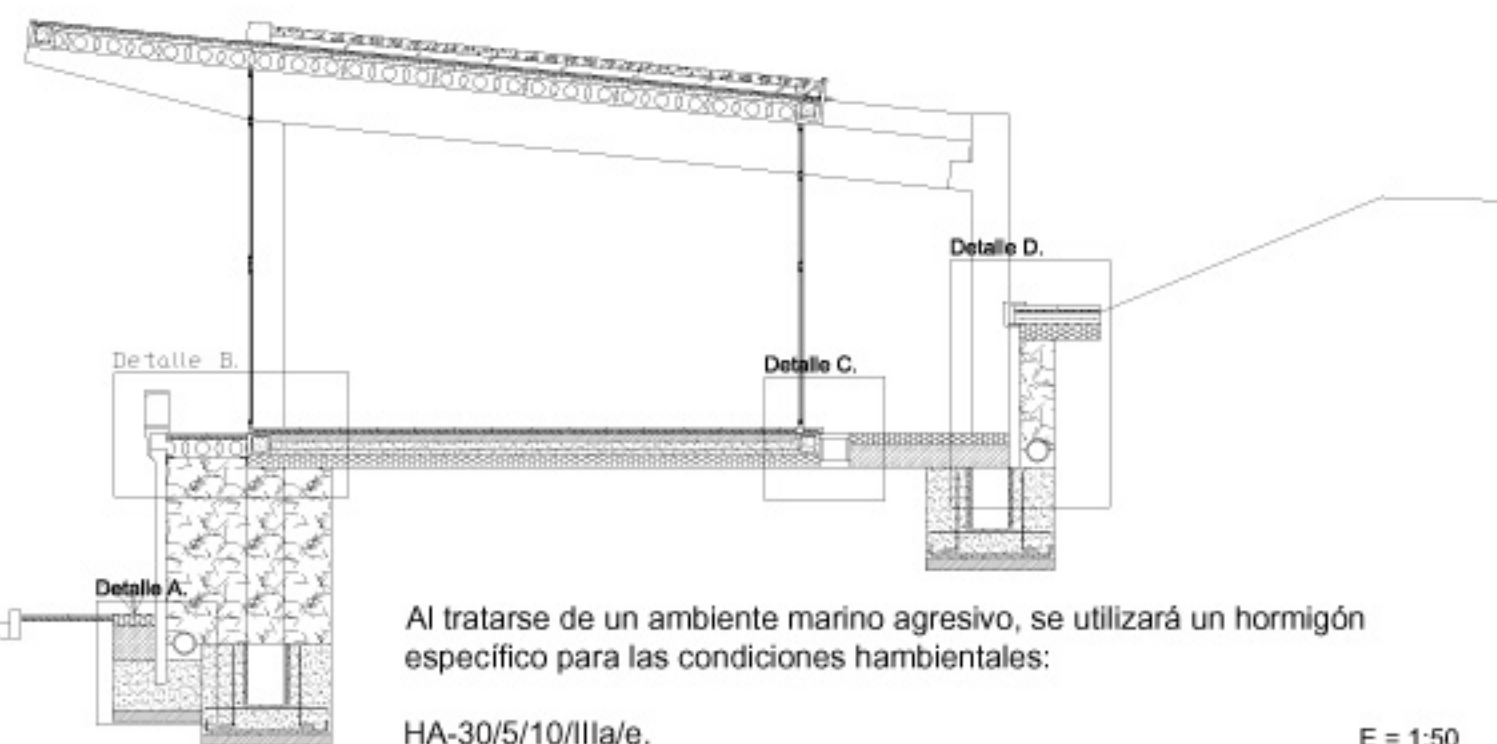
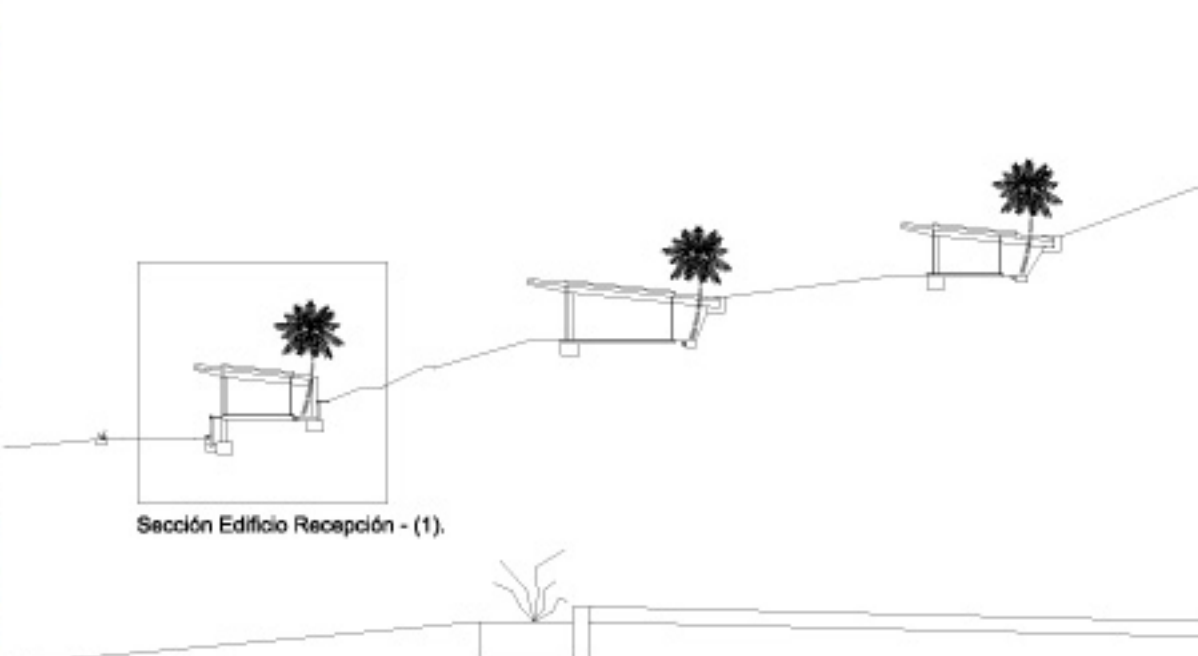


# PAVIMENTOS

1. Baldosas de piedra extraídas del lugar.
2. Mortero de tierra y cal.
3. Grava lavada, terminación alceón.
4. Tierra vegetal.
5. Zuncho de hormigón armado para la recepción del panel molde prefabricado de hormigón.
6. Solera de hormigón para base y nivelación de la zapata, H-150.
7. Grava filtrante.
8. Conducto drenaje.
9. Solera base de hormigón pobre, H-150.
10. Pavimento interior de granito artificial.
11. Mortero de aganto, M-20.
12. Encostrado, peso de instalaciones.
13. Armadura solera, d5 20x20.
14. Solera de hormigón armado. Malla de redondos corrugados de acero 20x30 d4.
15. Zuncho de borde de la solera.
16. Zocalo exterior de granito artificial.
17. Canchón exterior de piezas prefabricadas de hormigón.
18. Subbase de canto rodado extraído del lugar.
19. Plaza prefabricada para remate de cornisa de hormigón.
20. Neopreno.
21. Pared molde vertical prefabricada de hormigón.
22. Losa de hormigón armado. Malla aceros corrugados 30 x 20 d4.
23. Ponerpén, sellado junta dilatación.
24. Cordón estético.
25. Placa alveolar prefabricada AD-20.
26. Perfil metálico inoxidable, (apoyo placa).
27. Plaza prefabricada de hormigón, (remate rampa acceso).



Sección Edificio Recepción - (1).



Al tratarse de un ambiente marino agresivo, se utilizará un hormigón específico para las condiciones ambientales:

HA-30/5/10/IIIa/e.

E = 1:50