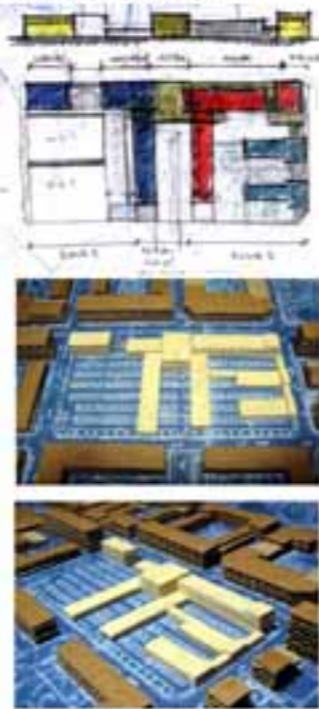


IDEES DE PROJECTE



- REVISIÓ DEL SOLAR EN SEUS BORNES FUNCIONALS (ORGANITZANT L'ESTRUCTURA TERRATRIQUE DE L'EDIFICI DEDICADA PER L'USUARI D'ACCÉS)
- A. ORGANITZANT, BORNES I MOVIMENTS (ORGANITZANT, BORNES MOVIMENTS, I ORGANITZANT) B. ORGANITZANT, BORNES I MOVIMENTS (ORGANITZANT, BORNES MOVIMENTS I BORNES D'ENTRADA)
- SITUACIÓ DE L'ENTRADA PRINCIPAL DE L'ESCOLA AL CARREU AMB UNA DENSITAT DE CIRCULACIÓ MODERADA MÉS BAIXA (CARREU ALTERNATIU I CARRER AMB UN CARREU PRINCIPAL I BORNES VERDS)
- AMPLIACIÓ DE LES VIBRANES DEL CARREU D'ACCÉS A L'ESCOLA PER NOTAR EN QUANTITAT AL TRÀNSIT DE D'UN PUNT ON A INTERCOMUNICACIÓ MÉS EN PRODUIR UNA ACUMULACIÓ PUNTUAL DE USUARI
- AMPLIACIÓ I CREACIÓ D'UNA FRANJA D'ESTACIONAMENT DE VEHICLES DAVANT L'ACCÉS PRINCIPAL (CARRER PRINCIPAL, ANGLADA D'ALUMNAT, ESTACIONAMENT D'AUTOMÒBILS...)
- ORGANITZACIÓ DE L'ACCÉS COM A UN ESCORRENT (SERRA DE TRANSICIÓ I ACUMULACIÓ) ENTRE L'EXTERIOR I L'INTERIOR
- CONJUNT D'UN PASADIS INTERIOR (VIBRANES) A UN D'ESPESOR LES BORNES, LA BORNES I EL SOLL D'ENTRADA
- CREACIÓ DE DIVERSES AMBITES EXTERIORS (BORNES, BORNES LES...)
- ORGANITZACIÓ DEL SOLL EXTERIOR PRINCIPAL (DIVERSES I ORGANITZACIÓ)
- ORGANITZACIÓ DE LES VIBRANES ENTRE UN "CARRER ALTERNATIU" (ORGANITZACIÓ D'AMPLIACIÓ I ORGANITZACIÓ) I UN "CARRER PRINCIPAL" (ORGANITZACIÓ D'ACCÉS I BORNES)
- CREACIÓ D'UNA ALA EXTERIOR VIBRANES PER A UNA ALA INFANTIL, NOTAR AMB UN ALTRE "APPITIBIT" I UNA ZONA VERD
- INTRODUCCIÓ DE L'ALUMNAT COM A ELEMENTS EDUCATIU I COM A QUALIFICACIÓ LINGÜÍSTIC

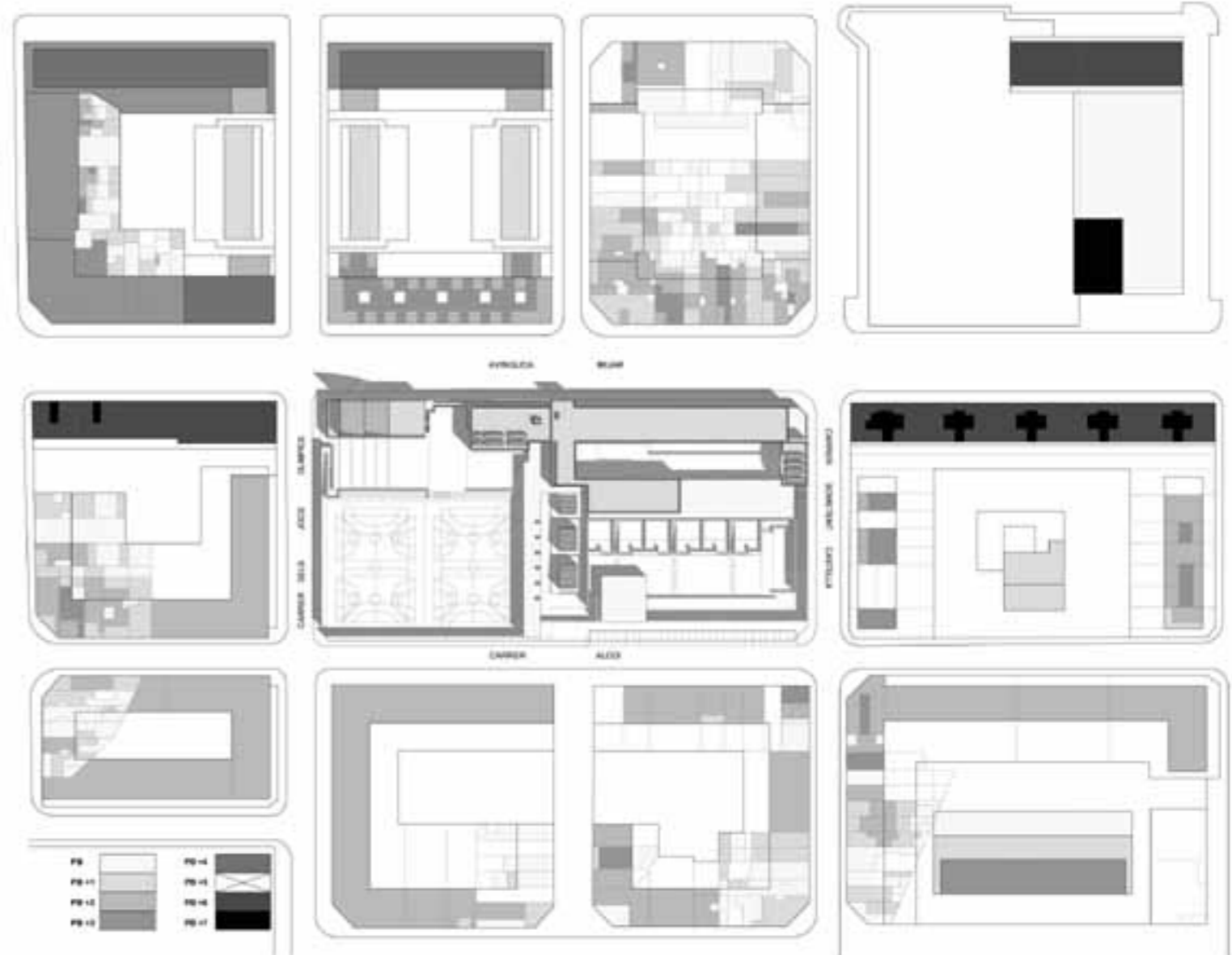
PRIMERES IDEES



PROPOSTA TAPX



PROPOSTA CEIP CAN ROCA - PLÀNOL D'ANÀLISI D'ALÇADES



ARQUITECTURES DE REFERÈNCIA



FOTO MAQUETA EMPLAÇAMENT

