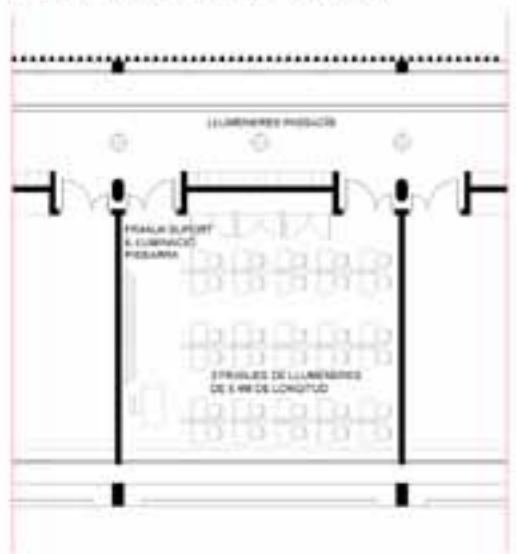


IL-LUMINACIÓ AULES PRIMARIA



LLUMINERES GEWISS

LLUMINERES LUMILUX ESCOLAR FP

COL·LOCACIÓ SOTA LES LLOCS AL·LUMINARS

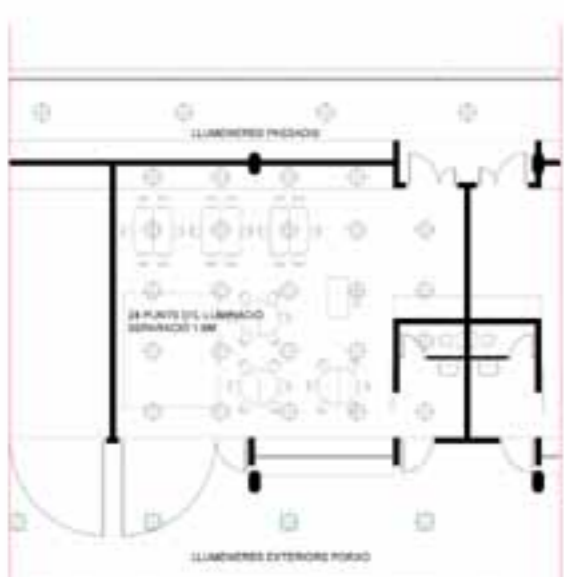
PRECÀLCUL
DIMENSIONS: 4,2 x 4,2
US DEL LOCAL: ESCOLAR
CLASSE: A-B
FLUX LLUMINÓS ESPECTU: 3000 lm¹⁻²
COEFICIENT D'UTILITZACIÓ: 0,40

CÀLCUL Nº PUNTS D'EMISSIÓ
H= 2'5" (0,77m)
H= 21 LLUMINERES

LLUMINERES ESCOLAR FP
LLUMINERES ESCOLAR FP 20W

CARACT. TÈCNiques
LONGITUD: 200mm
POTÈNCIA: 20W
FLUX LLUMINÓS: 3000lm
DIÀMETRE: 25mm
VIDA M.T.A.: 10000h

IL-LUMINACIÓ AULES INFANTIL



LLUMINERES GEWISS

LLUMINERES GEWISS

LLUMINERES EXTERIORS
S'INSTA SOTA LLOCACIÓ SOTA LA LITRA AL·LUMINAR

PRECÀLCUL
DIMENSIONS: 3,7 x 4,2
US DEL LOCAL: ESCOLAR
CLASSE: A-B
FLUX LLUMINÓS ESPECTU: 3000 lm¹⁻²
COEFICIENT D'UTILITZACIÓ: 0,40

CÀLCUL Nº PUNTS D'EMISSIÓ
H= 2'5" (0,77m)
H= 24 LLUMINERES

LÀMPADES DE BÀIX CONSUM (OSRAM)

CARACT. TÈCNiques
LONGITUD: 100mm
DIÀMETRE: 36mm
POTÈNCIA: 20W
FLUX LLUMINÓS: 2100 lm
TEMP. COLOR: 8000K
REPRODUCCIÓ DE COLORES: 90
VIDA M.T.A.: 10000h

Ømm	A	B	C
P.2010	35	220	110
P.2015	34	220	120
P.20120	34	220	170

IL-LUMINACIÓ BIBLIOTECA



LLUMINERES LUMILUX (FLUORESCENTS)

LLUMINERES GEWISS

LLUMINERES UNILUX

LLUMINERES INDUS

LLUMINERES GEWISS ADOSADES

LLUMINERES GEWISS PENDEDOS

LLUMINERES AMB REÇA PER ENTOR EN·LUMINANTS

LÀMPADES D'HALOGENURS DE BÀIX VOLTATGE

PRECÀLCUL BIBLIOTECA
DIMENSIONS: 13'7 x 4,2
US DEL LOCAL: ESCOLAR
CLASSE: A-B
FLUX LLUMINÓS ESPECTU: 4000 lm¹⁻²
COEFICIENT D'UTILITZACIÓ: 0,40

CÀLCUL Nº PUNTS D'EMISSIÓ
H= 2'5" (0,77m)
H= 10 LLUMINERES

IL-LUMINACIÓ GIMNÀS

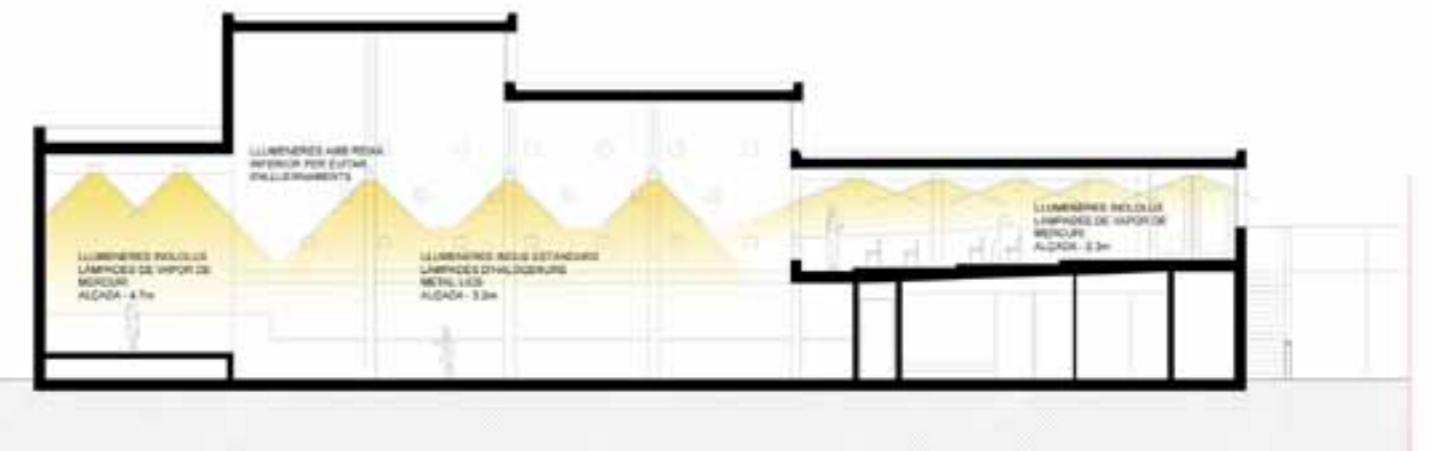
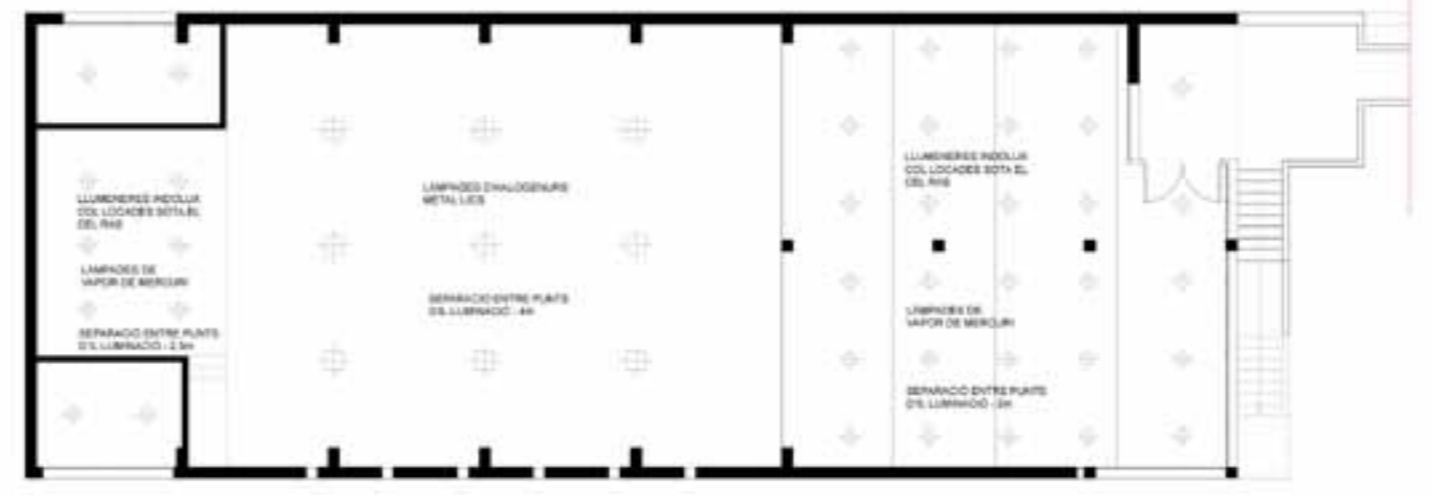
LLUMINERES D'ALT RENDIMENT LLUMINÓS UNILUX

LÀMPADES DE BÀIX CONSUM (OSRAM)

CARACT. TÈCNiques
LONGITUD: 100mm
DIÀMETRE: 36mm
POTÈNCIA: 20W
FLUX LLUMINÓS: 2100 lm
TEMP. COLOR: 8000K
REPRODUCCIÓ DE COLORES: 90
VIDA M.T.A.: 10000h

LÀMPADES DE VAPOR DE MERCURI (OSRAM)

CARACT. TÈCNiques
LONGITUD: 100mm
DIÀMETRE: 36mm
POTÈNCIA: 40W
FLUX LLUMINÓS: 4000 lm
TEMP. COLOR: 5000K
REPRODUCCIÓ DE COLORES: 80
VIDA M.T.A.: 5000h



PRECÀLCUL SALA GIMNÀS
DIMENSIONS: 13'7 x 4,2
US DEL LOCAL: ESCOLAR
CLASSE: A-B
FLUX LLUMINÓS ESPECTU: 4000 lm¹⁻²
COEFICIENT D'UTILITZACIÓ: 0,40

CÀLCUL Nº PUNTS D'EMISSIÓ
H= 2'5" (0,77m)
H= 8 LLUMINERES

LLUMINERES INDUS ESTÀNDAR

LLUMINÀRIA DE DISTRIBUCIÓ SIMÈTRICA AMB EQUIP ESTÀNC
CARACTERÍSTIQUES CONSTRUCTIUES:
- CARA PORTA EQUIP ESTÀNC
- GRAU DE PROTECCIÓ IP54
- GRAU D'ISOLAMENT CLASSE I
- REFLECTOR
- GRAU DE PROTECCIÓ IP54
- GRAU D'ALLAMENT CLASSE I
- VORRE TEMPRAT RESISTENT FINA A 200°C
- POTÈNCIES: 70W-400W
- PES: 7,3-13,8 KG

LÀMPADES D'HALOGENURS METAL·LICS (OSRAM)

CARACT. TÈCNiques
LONGITUD: 220mm
DIÀMETRE: 30mm
POTÈNCIA: 220W
FLUX LLUMINÓS: 19000 lm
TEMP. COLOR: 3000K
REPRODUCCIÓ DE COLORES: 90
VIDA M.T.A.: 5000h

INSTAL·LACIONS 128

CEIP CAN ROCA

INSTAL·LACIONS

8704W
PROJECTE FINAL DE CARRERA
REUS, MARÇ 2012
MARTÍ G. TARRÓ BARCELONÈS