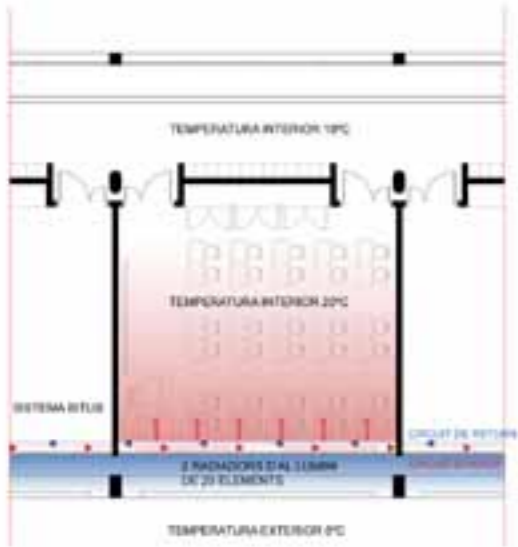


### CALEFACCIÓ AULES PRIMÀRIA



SISTEMA DE CALEFACCIÓ > RADIADORS D'ALUMINI



- CARACTERÍSTIQUES TÈCNICQUES:**
- RADIADOR D'ALUMINI MANAUT - GAMA OPEN
  - POTÈNCIA TÈRMICA 171WATT - 147 KCAL/h
  - DIMENSIONS 476x100x80 mm
  - CONTINGUT D'AIGUA 0.45L
  - PES ELEMENT 1.63KG

### CLIMATITZACIÓ GIMNÀS



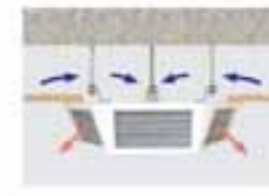
- CALDERA ESTANCA JUNKER
- CIRCUT D'ANADA
- ← CIRCUT DE RETORN
- RAMAL D'AIGUA ALLAT TÈRMICAMENT
- TOPWING-AEROTERM TLMD
- TECNATERM-AEROTERM AC



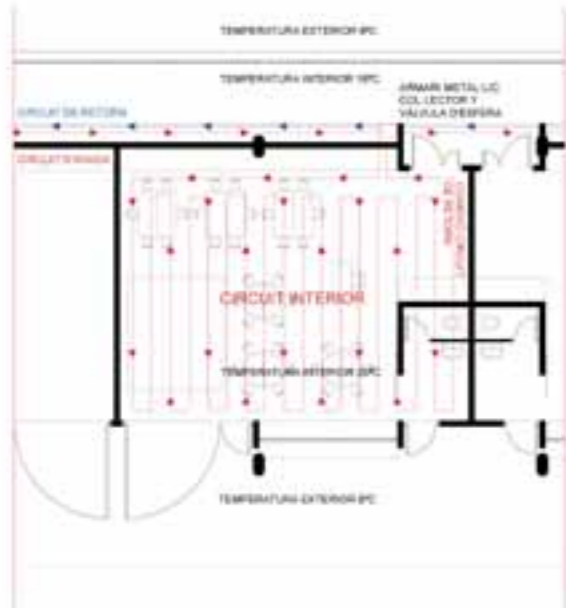
SISTEMA TOPWING-AEROTERM TLMD

- CARACTERÍSTIQUES TÈCNICQUES:**
- MOTOR MONOFÀSIC 230V
  - TEMPERATURA D'IMPULSIÓ APROX. 34°C
  - ELEMENT CALEFACTOR BATERIA CUAJ DE TRES LÍNEES
  - CABAL AIRE CALENT : 4200 M3/h
  - POTÈNCIA CALORÍFICA : 53.7KW
  - CABAL AIRE FRED : 3600 M3/h
  - POTÈNCIA REFRIGERACIÓ : 21.3 KW
  - NIVELL DE POTÈNCIA SONORA : 40dB(A)
  - LÀMINES D'IMPULSIÓ AJUSTABLES

\*CADA ELEMENT DISPOSA DE DUES CLAUS DE PAS PER CADA CIRCUT



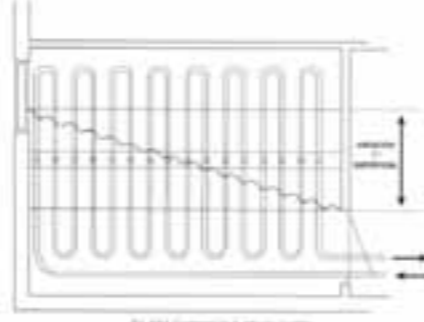
### CALEFACCIÓ RADIANT AULES INFANTIL



SECCIÓ CONSTRUCTIVA



MUNTATGE PAVIMENT RADIANT



LA CONFIGURACIÓ ADOPTADA PEL CIRCUT DE TUBERIES PROVOCA QUE LES VARIACIONS DE TEMPERATURES DEL TERRA SIGUIN MÍNIMES



PLAQUES BASE I AILLANT TÈRMIC

COL LECTOR

- CARACTERÍSTIQUES:**
- MATERIAL POLIFLUORURADA
  - PRESSIÓ DE TREBALL 8BAR
  - POT TREBALLAR AMB TEMP. PUNTUALS DE 90°C
  - DETENEDORS PURGADORS
  - CLAUS DE VUDAT I OMLERT

#### COMPONENTS DEL SISTEMA:

- PLAQUES DE BASE AILLANTS, AILLANT TERMO-ACÚSTIC D'ESCUMA DE POLIESTIRÉ EXPANDIT,(UNE92110), AMB REVESTIMENT DE PLÀSTIC CUADRICULA IMPRESA EN EL REVESTIMENT PER FACILITAR L'INSTAL·LACIÓ DEL TUB.
- PLACA PST30
- DIMENSIONS: 1x1x0.05M
- AILLAMENT ACÚSTIC: 26dB
- DENSITAT NOMINAL: 20Kg/M2
- RESISTÈNCIA TÈRMICA: 0.05M2 KW
- RESISTÈNCIA MÍNIMA A COMPRESSIÓ: 200Kpa
- CLASSIFICACIÓ AL FOC: M1
- CANONADES Winsbo-EvalPEX, DE POLIETILÉ RETICULAT AMB BARRERA ANTIDIFUSIÓ D'OXÍGEN, UNES3381.2001EX
- DIMENSIONS: 20x20 / 90x8.2.
- LONGITUD: 50 M
- SISTEMA DE FIXACIÓ DE CANONADES NO DEFORMABLES
- BANDA PERIMETRAL D'ESCUMA DE POLIETILÉ
- COL LECTOR MODULAR EQUIPAT AMB DETENEDORS REGULADORS DEL CABDAL (D'IMPULSIÓ I RETORN)
- CAPÇAT TÈRMO-ELÈCTRIC. OBRE I TANCA EL CIRCUT DE RETORN DEL COL LECTOR EN FUNCIÓ DE LA SENYAL ELÈCTRICA PRODUÏDA PEL TÈRMOSTAT.
- SISTEMA ELÈCTRÒNIC DE REGULACIÓ DE LA TEMP. D'IMPULSIÓ
- ARMARI METÀL·LIC DE COL LECTOR (330x705MM)
- ADDITIUS PER MORTER



SISTEMA TECNATERM-AEROTERM AC CENTRIFUG:

- CARACTERÍSTIQUES TÈCNICQUES:**
- AIGUA 90/70°C
  - MOTOR MONOFÀSIC 230V
  - TEMPERATURA D'IMPULSIÓ APROX. 34°C
  - ELEMENT CALEFACTOR BATERIA CUAJ DE TRES LÍNEES
  - CABAL AIRE CALENT : 3000 M3/h
  - CABAL D'AIGUA : 1500 l/h
  - POTÈNCIA CALORÍFICA : 34.8KW
  - LONGITUD D'ARRIBADA: 30 M
  - NIVELL DE POTÈNCIA SONORA : 51 dBA
  - DIMENSIONS: 450x520x360 mm
  - LÀMINES D'IMPULSIÓ AJUSTABLES

\*CADA ELEMENT DISPOSA DE DUES CLAUS DE PAS PER CADA CIRCUT

INSTAL·LACIONS

12A

CEIP CAN ROCA



INSTAL·LACIONS

ESTADY PROJECTE FINAL DE CARRERA  
PAU MARTÍNEZ MARTÍNEZ  
15. JUNY 2024



DATA	EDICIÓ	VERSIÓ	PAJES DE
20/06/2024	01/00	01	12