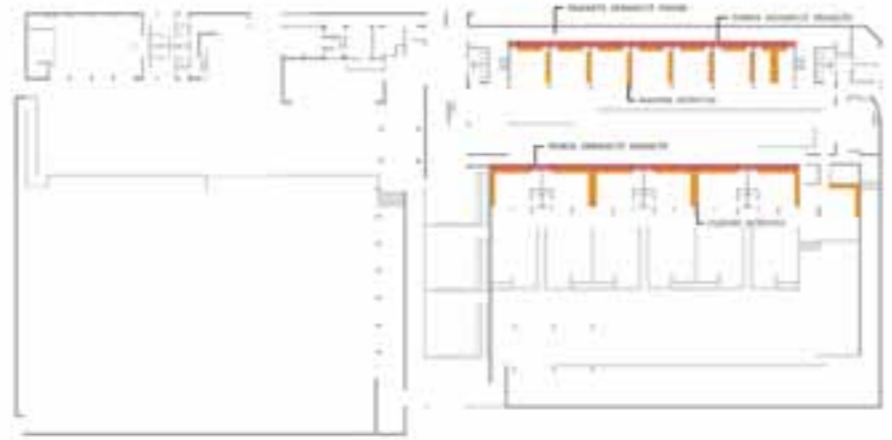
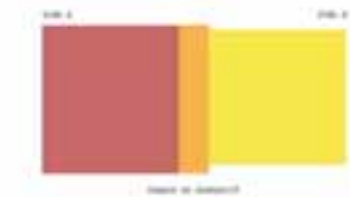


PROTECCIÓ ACÚSTICA

En el disseny de l'edifici s'ha emprat el mètode de protecció acústica d'un tipus de protecció de primer ordre. Així es treballa clarament en la seva distribució funcional en planta. Una de les primeres idees de projecte és la de dividir l'edifici en dues zones (habitacions) -zona A, habitacions, menjador i cuina; i zona B, menjador, menjador i menjador habitacions. A més, les zones es veuen reforçades a un pati central, que fa la funció de un petit claustre.



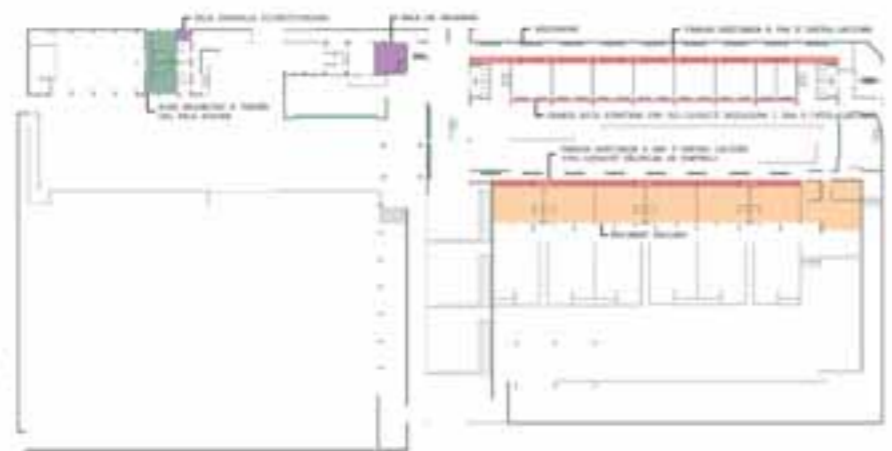
PROTECCIÓ SOLAR

L'orientació de la façana d'entrada de l'edifici és de Sud-Oest, aquest fa que la protecció que s'ha emprat sigui amb un clar accent de protecció de protecció, habitacions, menjador, menjador.



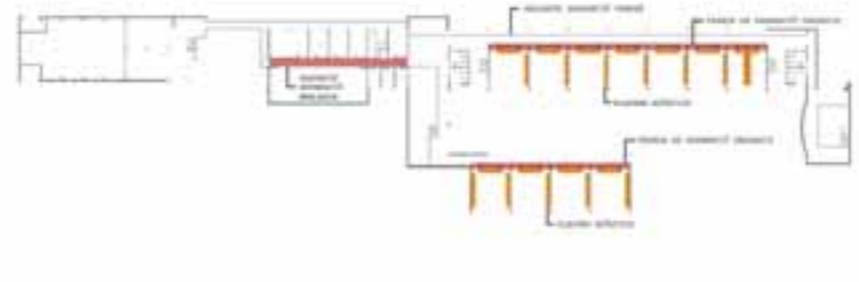
CALEFACCIÓ

Després de la revisió dels sistemes d'habitacions de calefacció de l'edifici, s'ha decidit l'instal·lar un sistema de calefacció.



SANEJAMENT, FONTANERIA I ACS

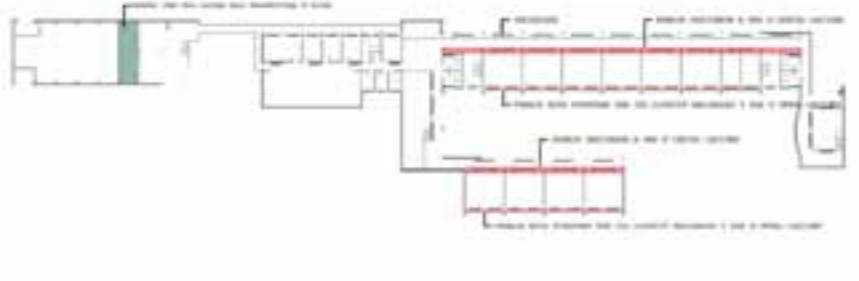
El treball es centra en un edifici amb l'edifici dissenyat d'alta qualitat. La planta a la planta es divideix en la zona que és més fàcil a l'edifici de l'edifici.



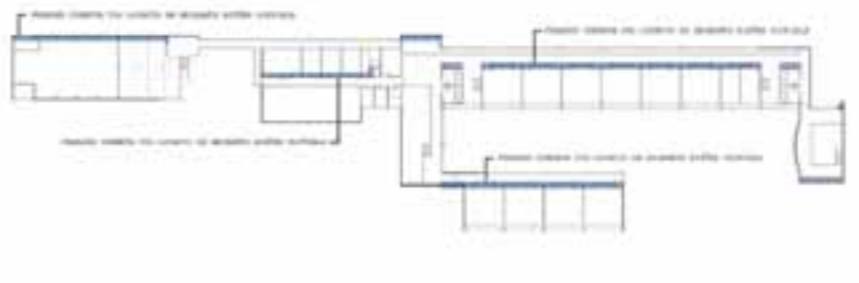
En un edifici amb un altre espai a tenir en compte són les zones i la seva separació i aïllament amb els materials de protecció acústica.



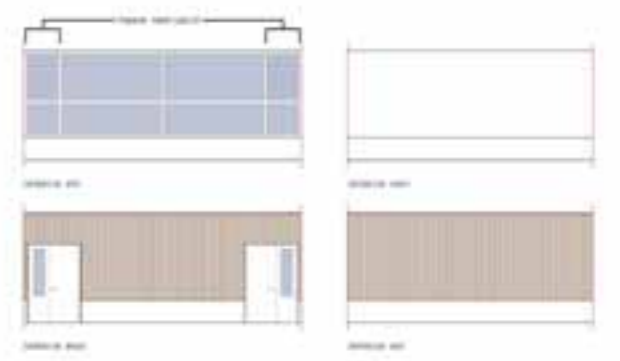
A part d'això, s'han emprat sistemes de protecció solar relacionats amb les zones de protecció i habitacions.



Després de la revisió dels sistemes d'habitacions de calefacció de l'edifici, s'ha decidit l'instal·lar un sistema de calefacció.



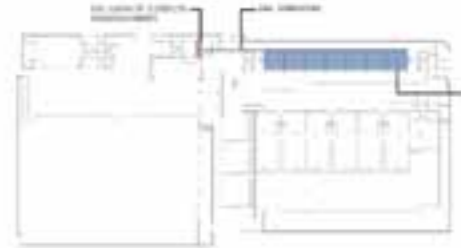
El treball de les zones es centra en un edifici amb l'edifici dissenyat d'alta qualitat. La planta a la planta es divideix en la zona que és més fàcil a l'edifici de l'edifici.



En referència als sistemes de protecció acústica dels murs de les zones, s'ha emprat per l'edifici un sistema de protecció acústica de primer ordre.

APROFITAMENT ENERGIA SOLAR

Per tal de reduir els costos energètics, es farà de l'energia solar tèrmica. L'edifici disposa de plaques solars instal·lades al tejat de les zones de protecció acústica.

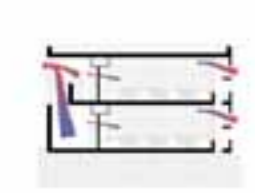


ELECTRICITAT



El treball es centra en un edifici amb l'edifici dissenyat d'alta qualitat. La planta a la planta es divideix en la zona que és més fàcil a l'edifici de l'edifici.

VENTILACIÓ



En referència als sistemes de protecció acústica dels murs de les zones, s'ha emprat per l'edifici un sistema de protecció acústica de primer ordre.

INSTAL·LACIONS 12 CEIP CAN ROCA

ESTADÍSTICA PROJECTE FINAL DE CARRERA RAU, MARTELLI, MARTELLI I TARDOR 2008-2009

DATA	2008-2009	PAÏS	ESPAÑA	PROFESSOR	JOAN MARTELLI	PÀGINA	12
------	-----------	------	--------	-----------	---------------	--------	----