

## MAS DE CAN GINESTAR SITUACIÓ 1/3000



## AMBIT DEL PROJECTE

L'àmbit comprèn una illa sencera de l'Exemple Nord de Viladecans de superfície 18.896 m<sup>2</sup> delimitada pels carrers del PI, del Roure, Salze i Avinguda Roureda.

Les qualificacions que el planejament ha atorgat a aquesta illa, qualificada pel PGM com a d'equipaments privats i zona verda local, ha permès que romanguí inalterable mentre que l'entorn s'ha consolidat amb una estructura residencial d'illa tancada. Les dimensions de l'illa, l'abundància d'arbrat així com l'existència de l'antic mas de Can Ginestar converteixen aquest àmbit en un punt d'interès com a aglutinador de serveis i dotacions públiques.

La Topografia presenta una notable diferència de nivell respecte els carrers circumdants. La zona destinada a equipaments presenta una topografia més plana, però elevada respecte l'entorn sent els punts d'accés òptims els situats a la continuïtat d'Av. Roureda PI, l'accés tradicional que en pendent des de la cruïlla dels carrers PI i Roure condueix a la masia.

Els objectius respecte aquesta illa són els següents:

- Crear una àrea de nova centralitat local amb un parc urbà i equipaments.
- Mantenir la masia de Can Ginestar integrant-la en el conjunt i potenciar el seu valor representatiu.
- Qualificar les dotacions en dues zones:

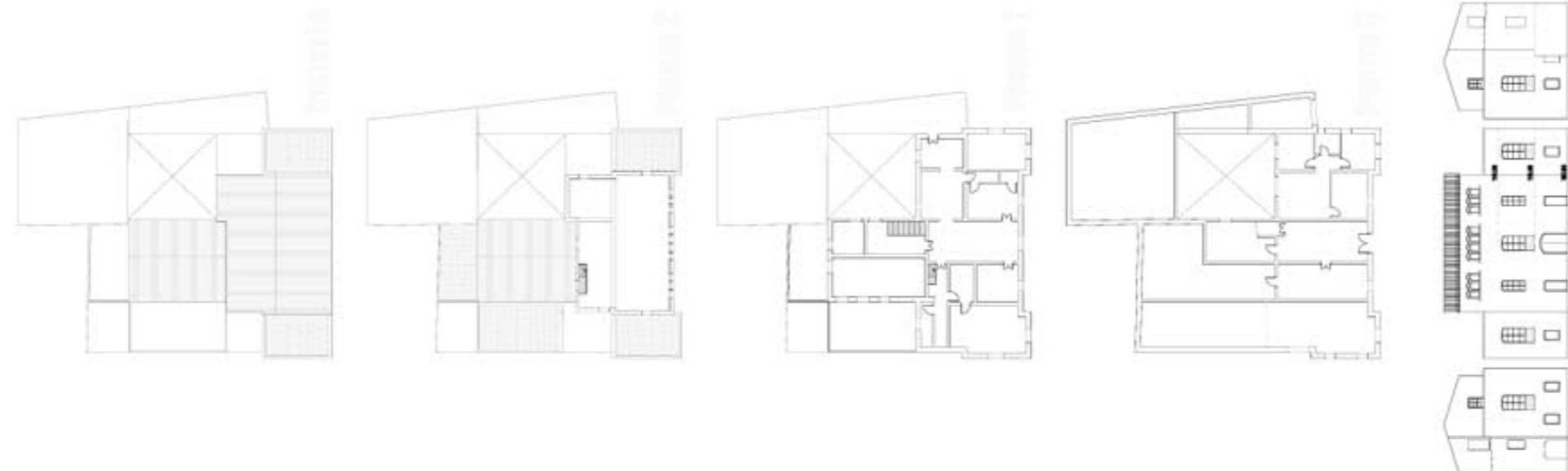
Zona 1: Parc urbà

Zona 2: Equipaments, ús cultural i esportiu, incloent-hi la masia existent de Can Ginestar.

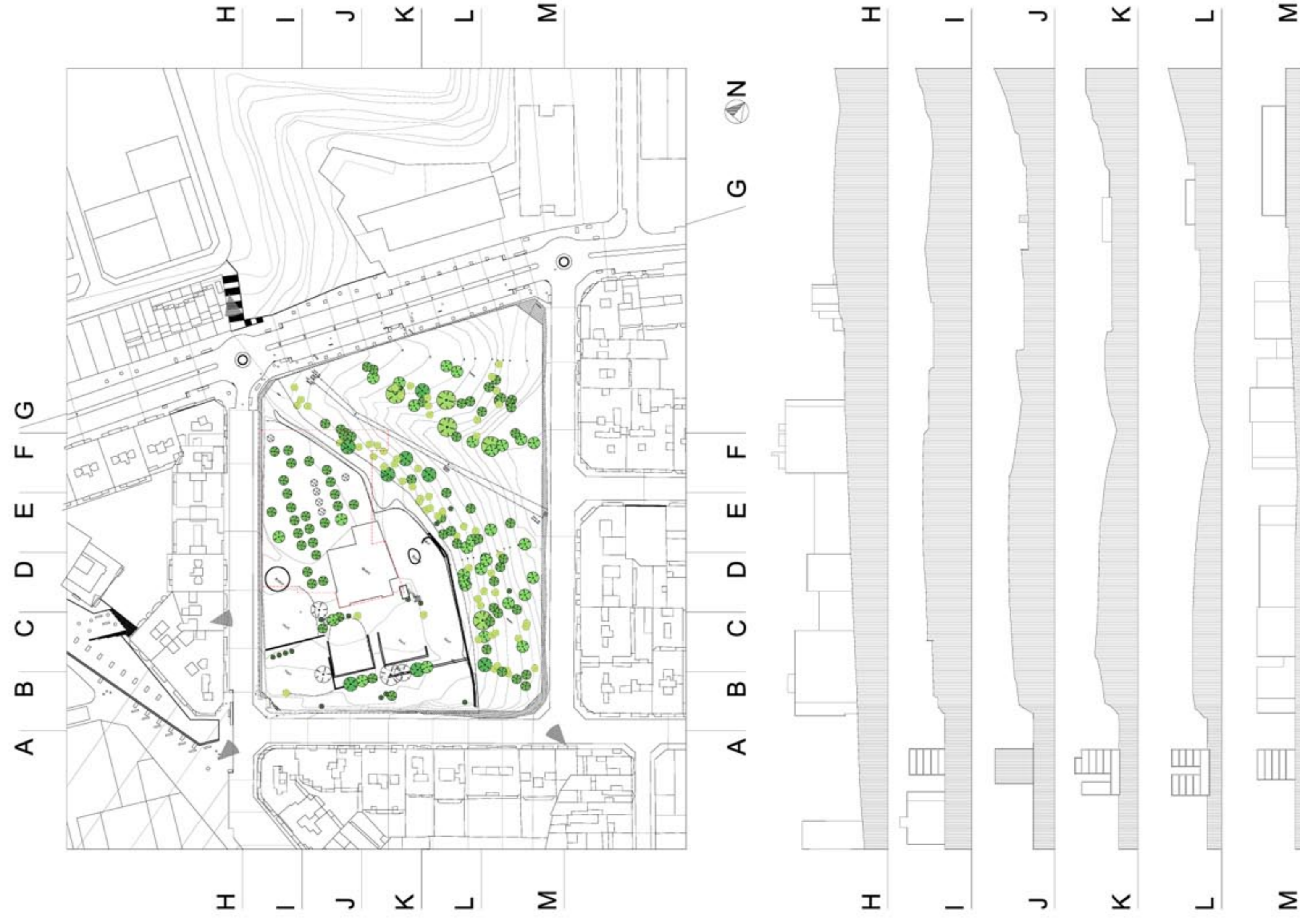
- Reconèixer el viari de l'Avinguda de la Roureda i la cruïlla dels carrers del PI i del Roure com a dos elements que concentren i condueixen els fluxos de mobilitat urbana de la zona.
- Compatibilitat de dues possibles edificacions resultants diferents: l'equipament cultural amb la masia existent i un futur equipament esportiu
- Compatibilitzar la volumètrica resultant amb una correcció accessibilitat i pauidr de la zona verda des de l'entorn de l'illa de manera que l'equipament no l'obstaculitzi.
- Consolidar, com l'accés a l'equipament cultural, l'actual accés existent a la masia des de la cantonada dels carrers del PI i Roure, que a la vegada és el més pròximament situat a l'espai plaça corresponent a l'Avinguda Moit, garantint la continuïtat dels espais públics de la ciutat.



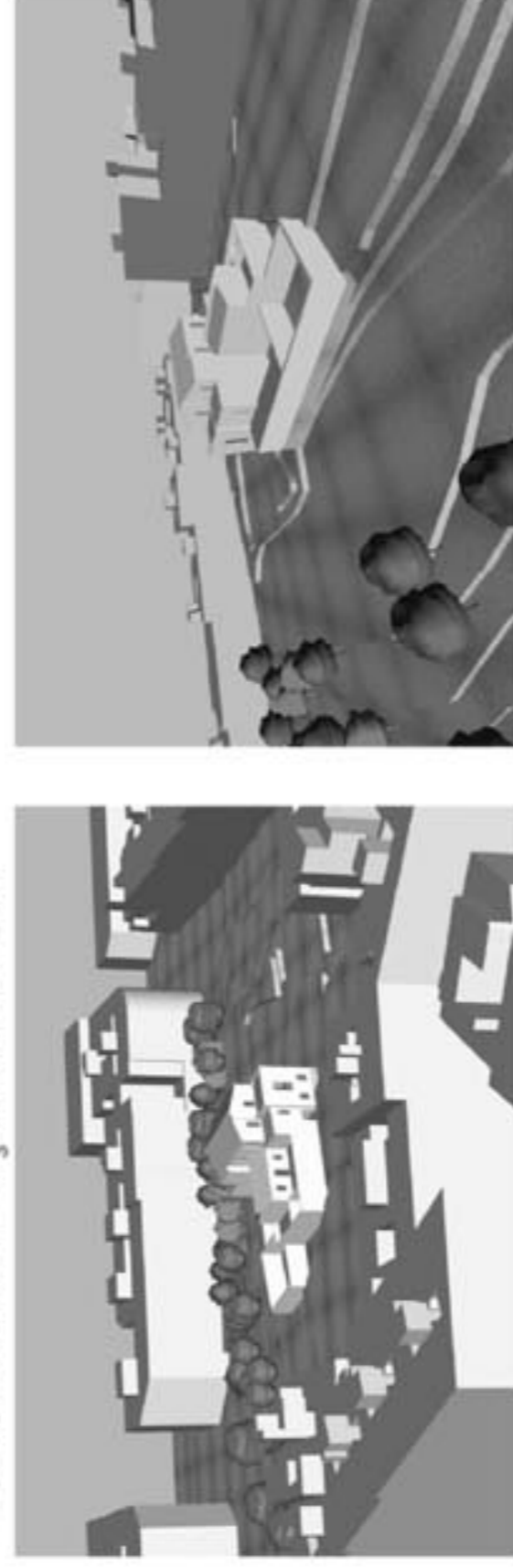
## ESTAT ACTUAL DE LA MASIA



## ESTUDI DE LA GEOMETRIA DEL TERRENY SECCIONS 1/1500



## ESTUDI EMPLACAMENT 3D



## EMPLACAMENT FINAL DEL PROJECTE



Ahora de generar un parc urbà no ens preocupa la notable diferència de nivell que presenta la topografia respecte els carrers circumdants. Ja que d'alguna manera ens pot ajudar a controlar els seus límits i accessos.

En el moment que s'ens planteja la projecció d'una gran sala crec necessari seguir amb la trama urbana i intentar agrupar-nos al vial existent per fer ciutat. Així que crec oportú la ampliació del programa proposat i seguint la proposta del ajuntament projectar conjuntament amb l'equipament cultural una pista poliesportiva, la qual restarà dins d'aquesta gran sala.

Observant el solar veiem que son molt característiques del lloc els diferents talussos i bancades adaptades per el conreu que van subdividint el territori i ajuden a salvar el gran desnivell entre el pla on s'ubica la masia i el carrer.

Com idea de partida es planteja l'aprofitarem de les diferents traces d'aquest murs existents. I alhora de projectar hem seguit amb aquestes pautes per apropiar-nos del territori.

Ens interessa connectar aquesta trama de parc amb els carrers. I possibilitar diferents recorreguts, que permetin travessar la zona verda en diferents direccions, permeten així diferents fluxos peatonals, per tal que no quedi apartada la plataforma de l'equipament d'aquests fluxos de persones que recorren la ciutat.

Dins de l'antic mas i mantenint la seva estructura original s'ha intentat encabir-hi el programa d'ús cultural.

