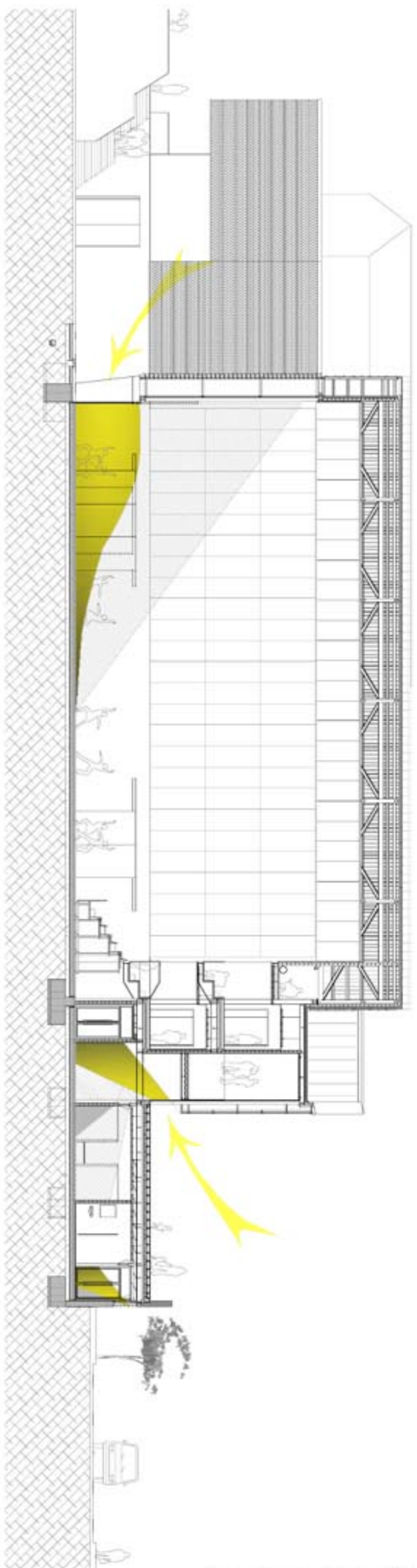
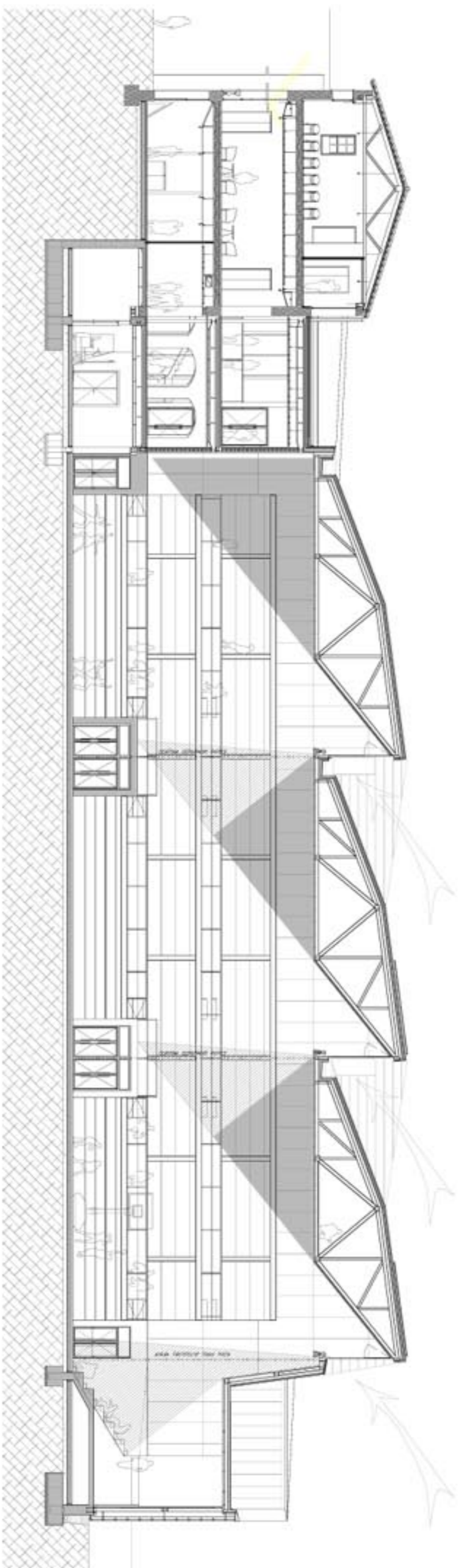
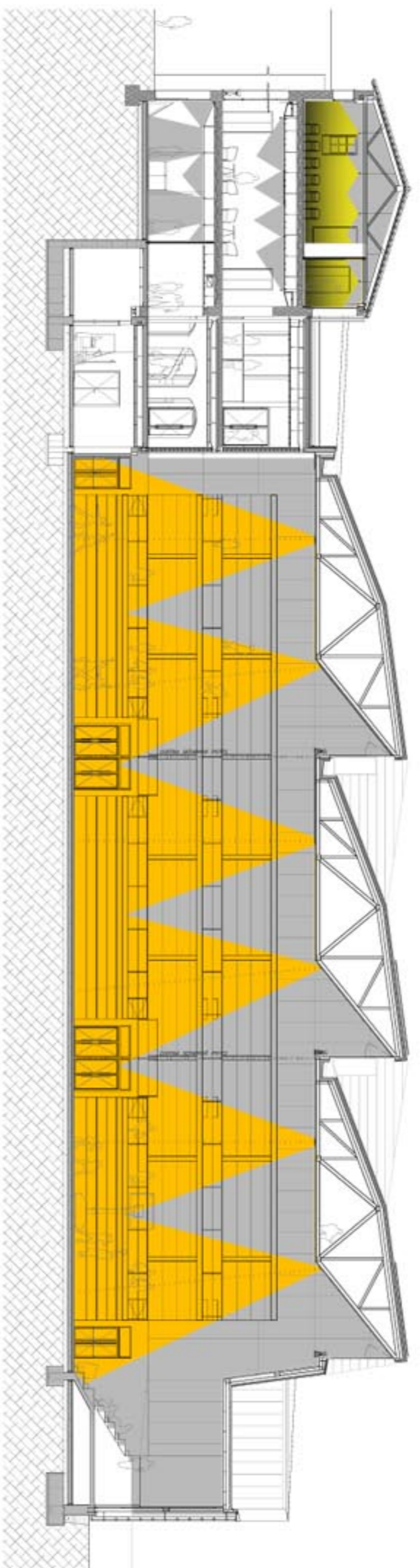


Esquemes il·luminació natural



artificial



Esquemes il·luminació artificial

ENLLUMENAT

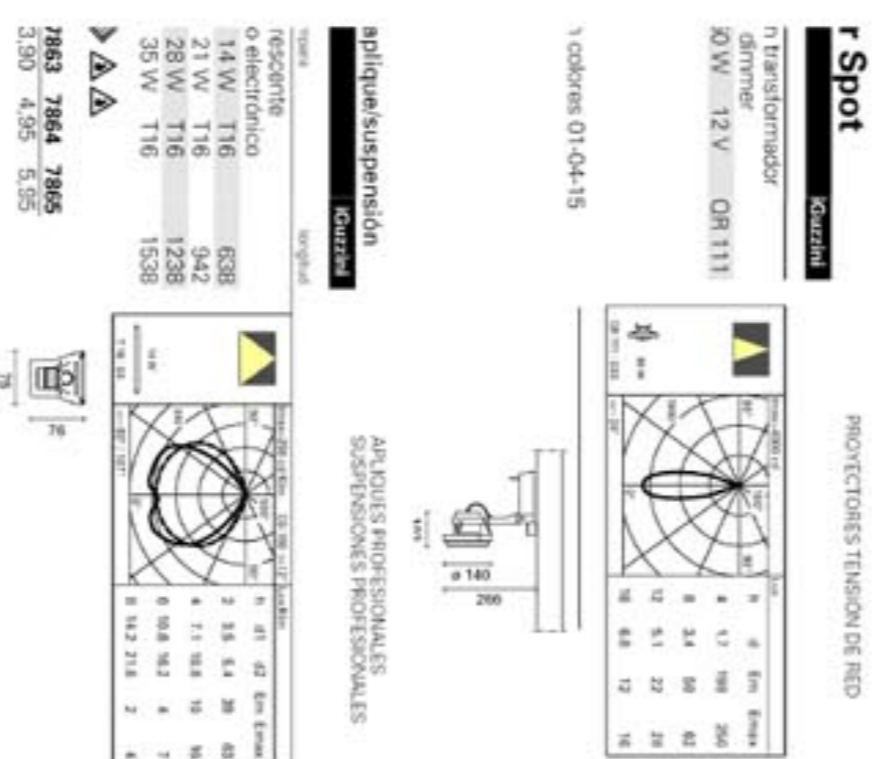
Es criteris de disseny de la instal·lació d'enllumenat interior es:

- Instal·lar lluminosa uniforme
- Utilització de llum natural sempre que sigui possible.

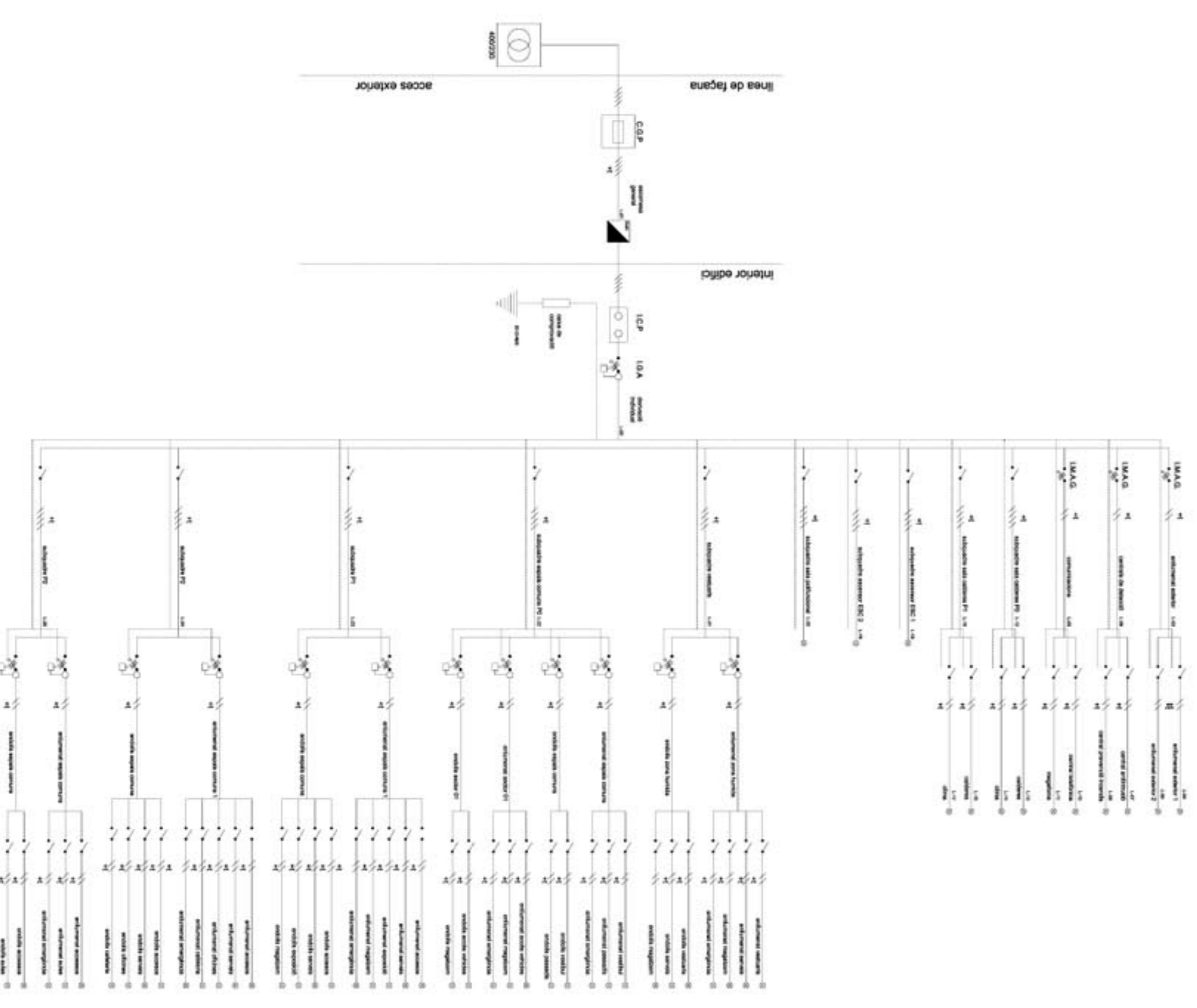
La il·luminació general serà de tipus fluorescent, utilitzant equips de 27W, 28W, 35W i 58W de potència.

L'encesa de llums dels espais comuns es podrà comandar des de el punt de control d'accés. Les dependències disposaran de l'interruptor corresponent. Els vestuaris es podran encendre i apagar amb interruptors locals i també per grups des de el quadre de comandament del punt de control.

Tots els mecanismes de preses de corrent seran del tipus Schuko amb presa de terra. S'instal·laran interruptors d'encesa de corrent en totes les sales i dependències excepte en els passadissos que s'encendran des del quadre de la sala de control.



Esquema de principi elèctric



SALA POLIFUNCIONAL

Enllumenat de projecció amb làmpades de halogenurs metàl·lics (làmpades de vapor de mercuri a alta pressió amb salts metàl·lics i àcids halogenats) que proporcionen una alta eficiència i bon rendiment cromàtic. Es declara de dues enceses per garantir dos nivells mínims d'Il·luminació de 250 i 500 lux amb una uniformitat màxima mínima del 0,5. La distribució de enllumenat serà independent per a cada pista transversal.

ESCALA - PASSADISSOS
 Il·luminació directa mitjançant lluminàries model linealuce de la marca IGEZZIM, per làmpades fluorescents, Mòdul fluorescent T16 de 35 W de potència. Flux lluminós: 1 = 3300 lm

Linealuce ampolletable

TABLA DE PROJECCIONS DE LA LINEALUCE

Tipus	W	H	Ø	Ø	Ø	Ø	Ø	Ø	Ø	Ø
7860	14 W	116	628	1	1	1	1	1	1	1
7862	28 W	116	1256	2	2	2	2	2	2	2
7863	35 W	116	1528	3	3	3	3	3	3	3

Luminària per oficina amb 2000 K

7860 7861 7862 7863
 Kg. 2.000 2.500 3.000 3.500